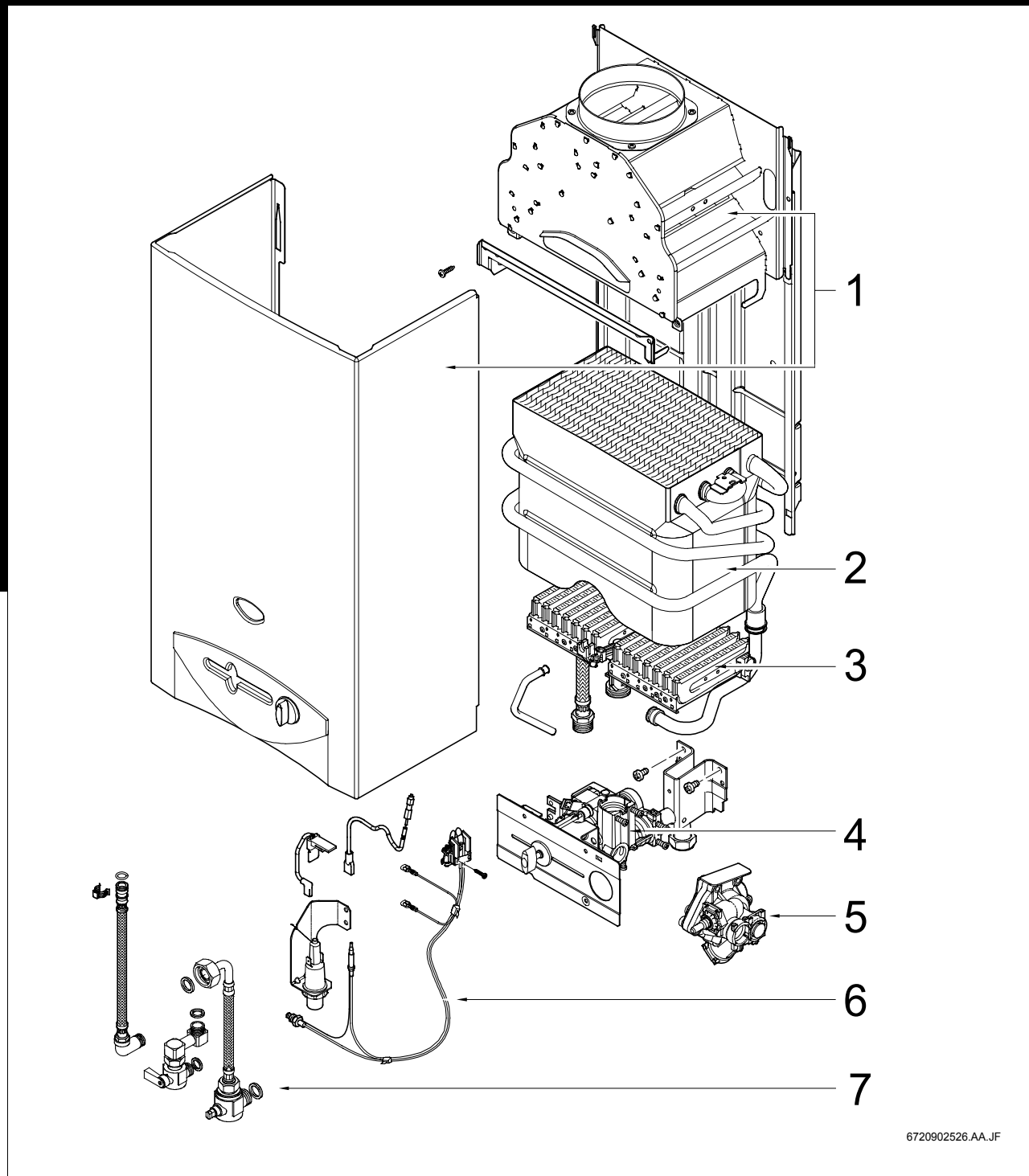


LC 10/13/16 PV.



6720902526.AA.JF



Indications importantes

- L'installation des pièces de rechange doit être effectuée par un professionnel qualifié !
- Les groupes de prix indiqués peuvent changer durant la durée de validité de la présente liste des pièces de rechange. Nous vous recommandons donc de vérifier les groupes de prix au moyen de la liste de prix correspondante en vigueur.
- Veuillez trouver en annexe :
 - les traductions de toutes les désignations des pièces utilisées
 - une vue globale des types de chaudières et des pays pour lesquels la présente liste des pièces de rechange est valable.

Wichtige Hinweise

- Ersatzteile dürfen nur von einem zugelassenen Installateur eingebaut werden!
- Die genannten Preisgruppen können sich während der Gültigkeit dieser Ersatzteilliste ändern. Wir empfehlen Ihnen daher, die Preisgruppen anhand der jeweils gültigen Preisliste zu prüfen.
- Im Anhang finden Sie:
 - die Übersetzungen aller verwendeten Teilezeichnungen
 - eine Übersicht der Gerätetypen und Länder, für die diese Ersatzteilliste gilt.

Important notes

- The spare parts may only be installed by an approved installer!
- The price groups quoted may change during the period of validity of this spare parts list. We therefore advise you to check the price groups against the current price list.
- In the appendix you will find:
 - a list of translations of the names of all parts used
 - a list of the models and countries to which this spare parts list applies.

Informações importantes

- Peças de substituição só podem ser montadas por um técnico credenciado.
- Os grupos de preços indicados podem ser alterados durante a validade da presente lista de peças de substituição. Nós recomendamos que verifique os grupos de preços sempre na lista de preços actualizada.
- Em anexo encontra:
 - as traduções de todas as designações utilizadas
 - uma lista dos aparelhos e países, para que esta lista de peças de substituição é válida.

Avvertenze importanti

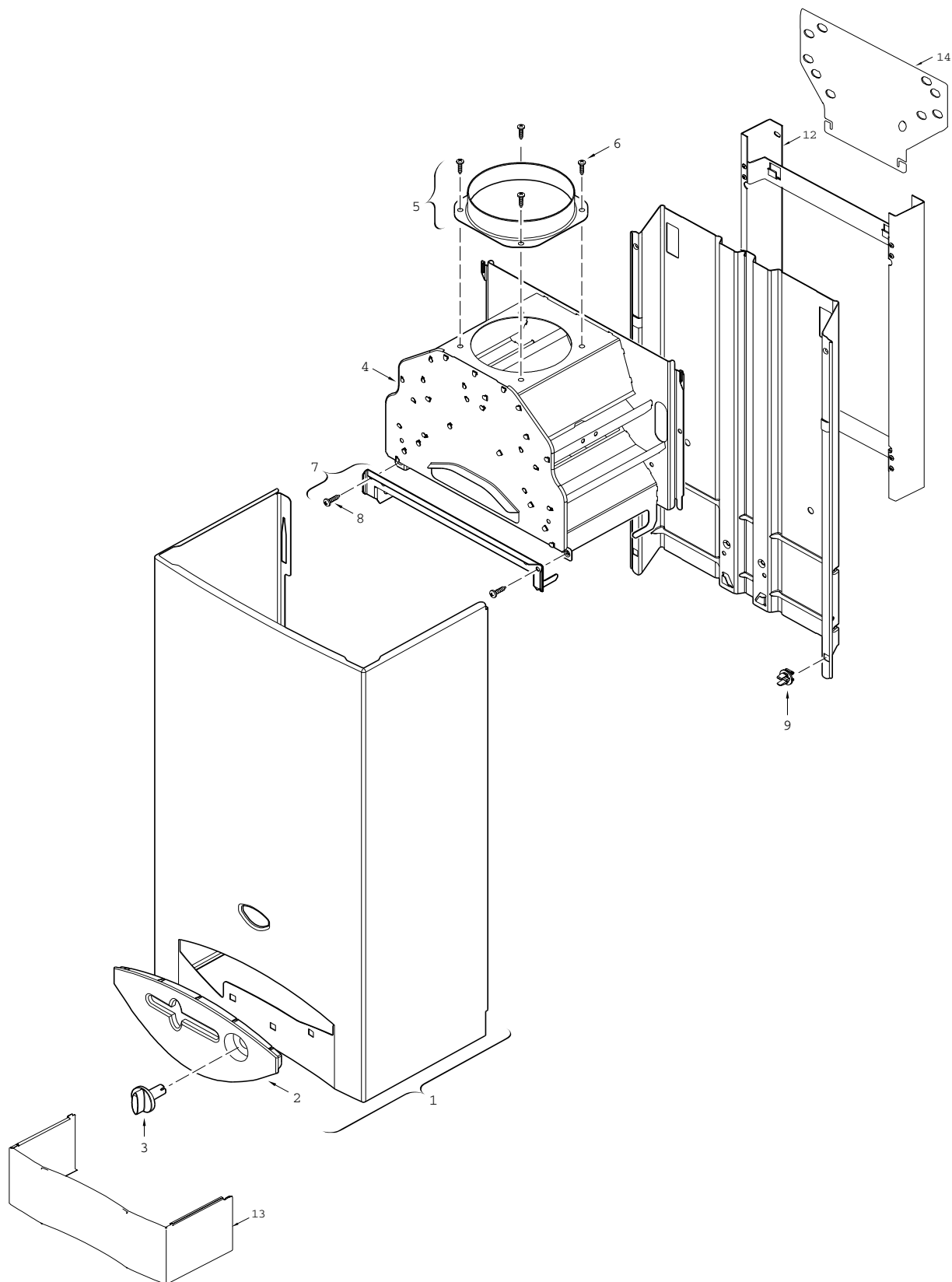
- Le parti di ricambio possono essere montate esclusivamente da personale qualificato ed in possesso dei requisiti tecnico-professionali (L.46190).
- Durante il periodo di validità della presente lista ricambi, i gruppi inerenti i prezzi riportati, possono essere soggetti a cambiamenti. Pertanto, è sempre consigliata una verifica basata sul confronto tra i gruppi prezzi riportati ed il relativo listino prezzi in vigore.
- In appendice sono reperibili:
 - traduzione di ogni descrizione relativa alle varie parti di ricambio
 - elenco di sigle e codici, corrispondente ai vari paesi di destinazione.

Indicaciones importantes

- Los repuestos solamente deben ser montados por los servicios técnicos oficiales de la marca!
- Los grupos de precios citados pueden sufrir alteraciones durante el período de vigencia de esta lista de repuestos. Recomendamos por ello contrastar los grupos de precios en base a las respectivas listas de precios vigentes.
- En el anexo podrá encontrar:
 - la traducción de todas las denominaciones de piezas empleadas
 - una relación de los tipos de aparato y países en los que se aplica esta lista de repuestos.

Belangrijke aanwijzing

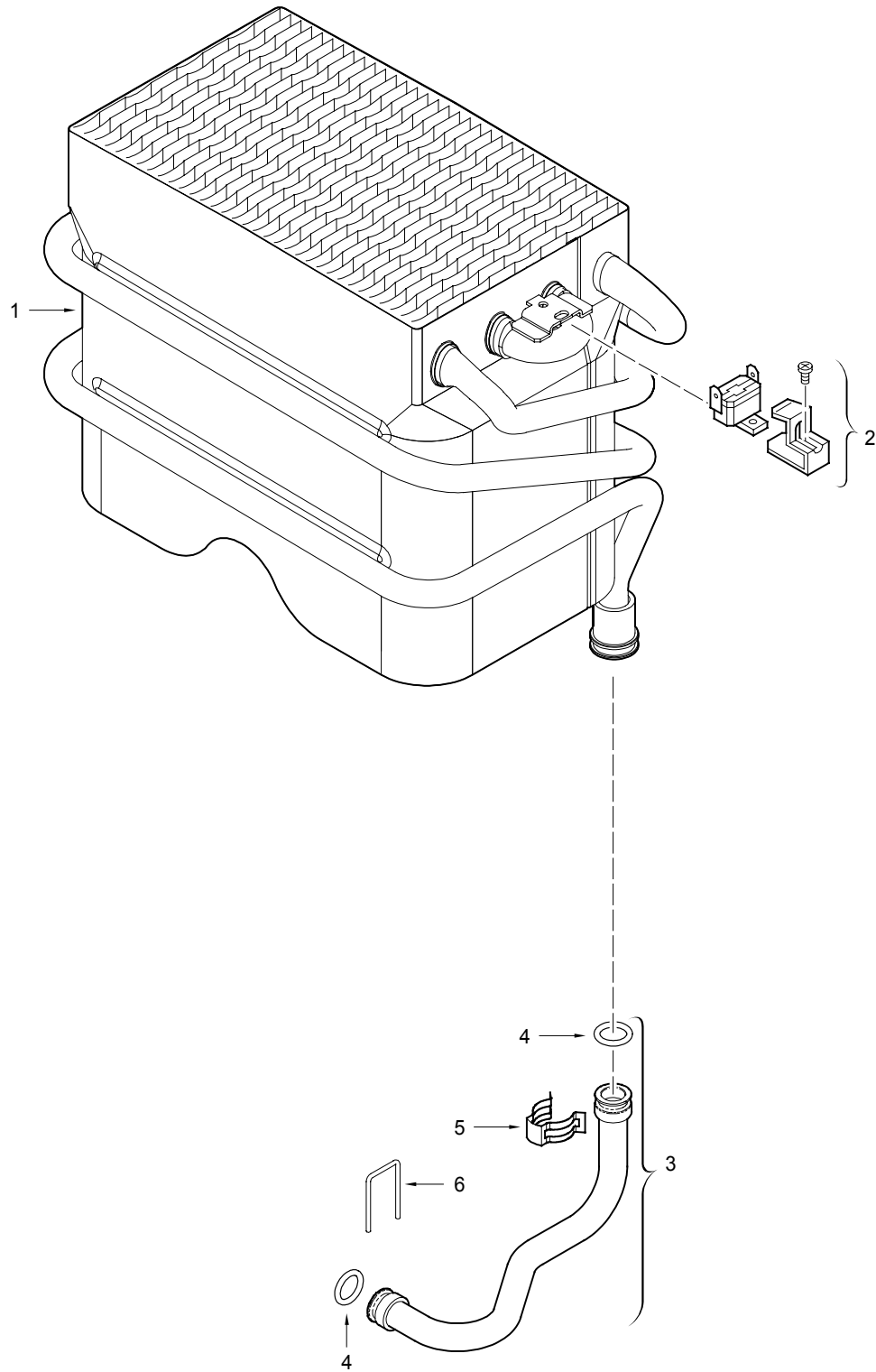
- Onderdelen mogen alleen door een erkend installateur worden vervangen!
- De genoemde prijsgroepen uit de onderdelenlijsten kunnen worden vergeleken met de nu geldende prijsgroepenlijst. Aanbevolen wordt de prijslijst te controleren op de nu geldende data.
- In de bijlage vindt u:
 - de vertalingen van de gebruikte onderdelentekeningen
 - een overzicht van toesteltypen en de landen waarvoor deze onderdelenlijst bedoeld is.



1

Grupo de construção
Baugruppe
Element of construction
Groupe de construction
Gruppo di costruzione
Grupo de construcción
Montagegroep

LC 10/13/16 PV.

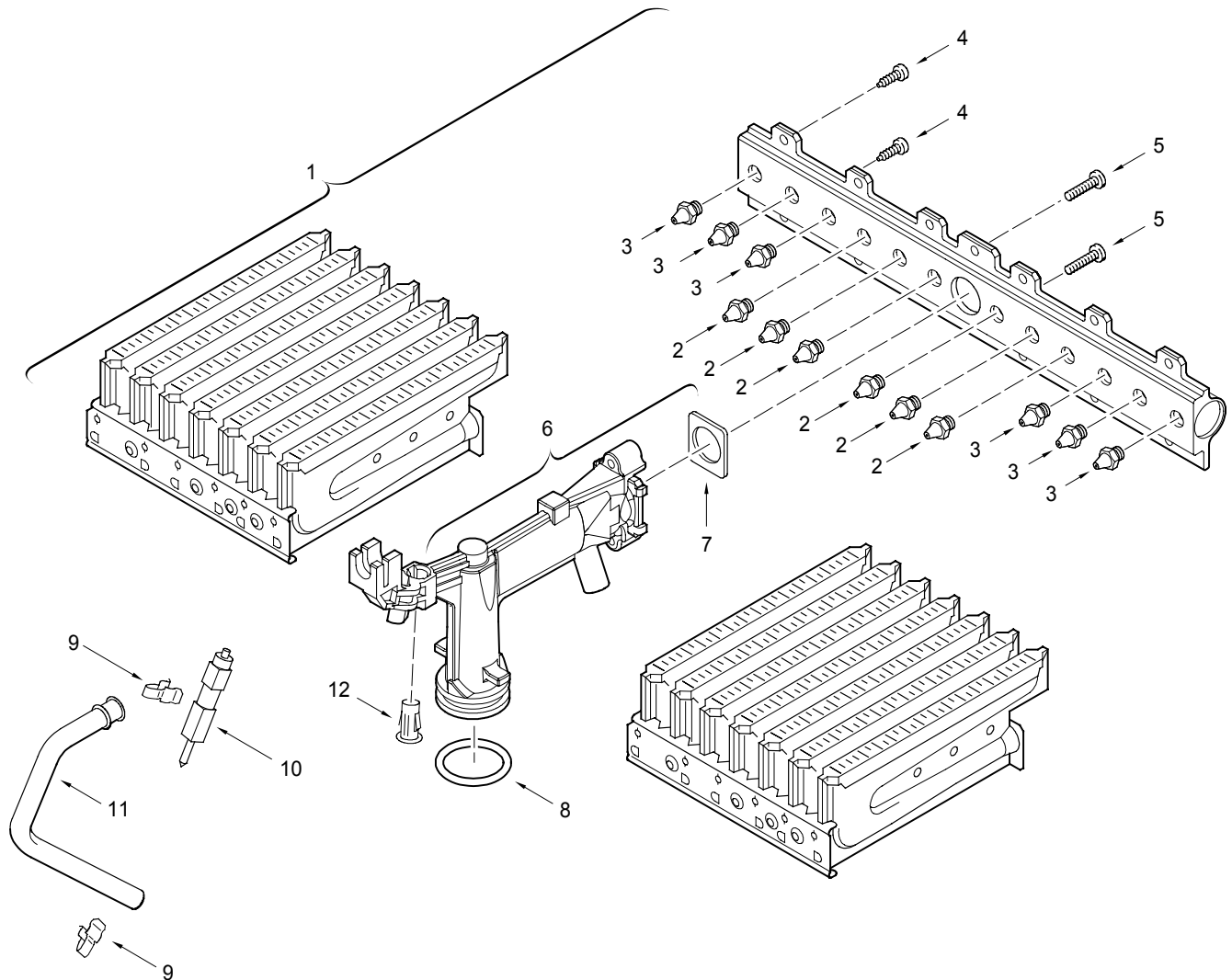


6720902528.AA.JF

2

Grupo de construção
Baugruppe
Element of construction
Groupe de construction
Gruppo di costruzione
Grupo de construcción
Montagegroep

LC 10/13/16 PV.

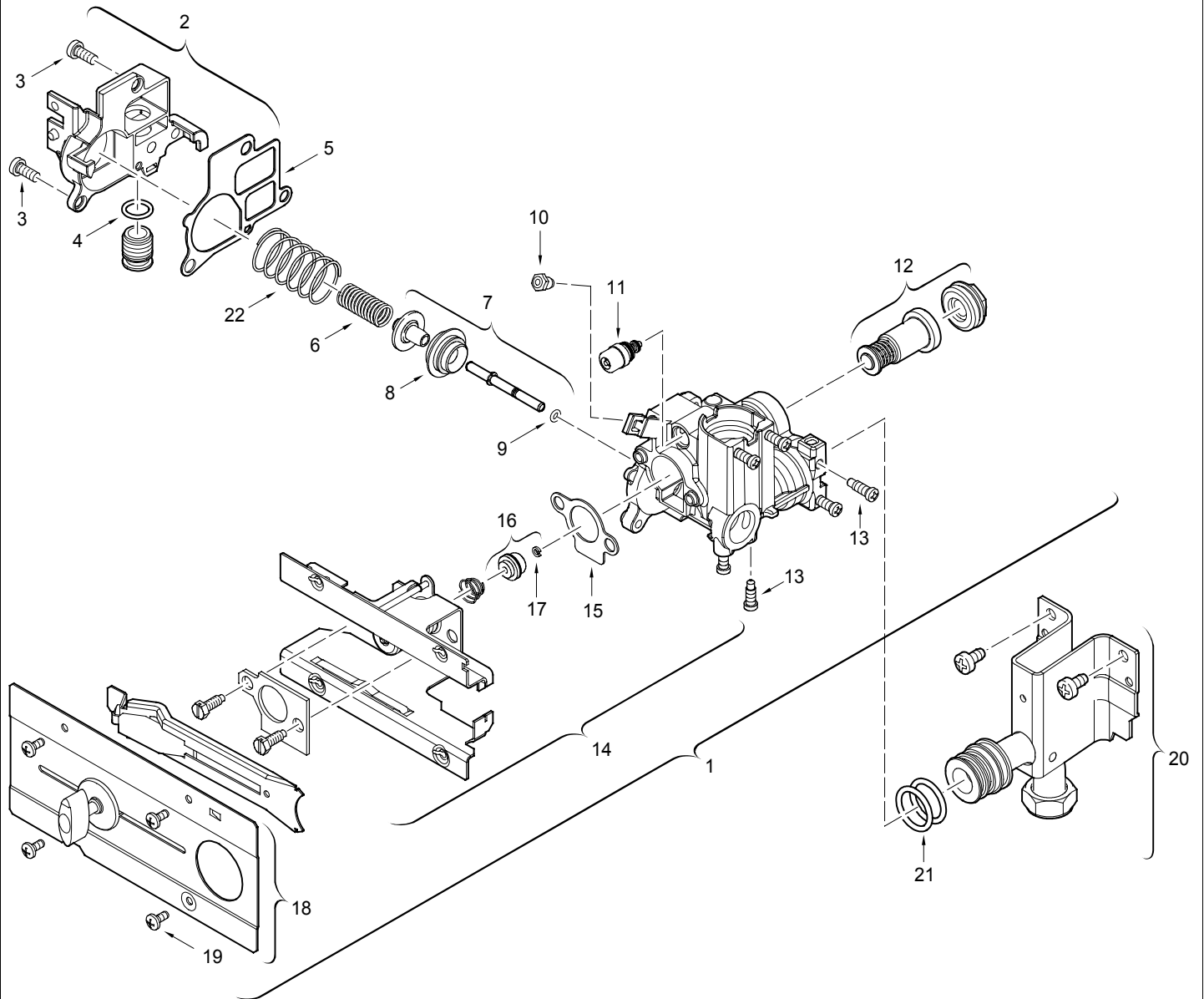


6720902529.AA.JF

3

Grupo de construção
 Baugruppe
 Element of construction
 Groupe de construction
 Gruppo di costruzione
 Grupo de construcción
 Montagegroep

LC 10/13/16 PV.

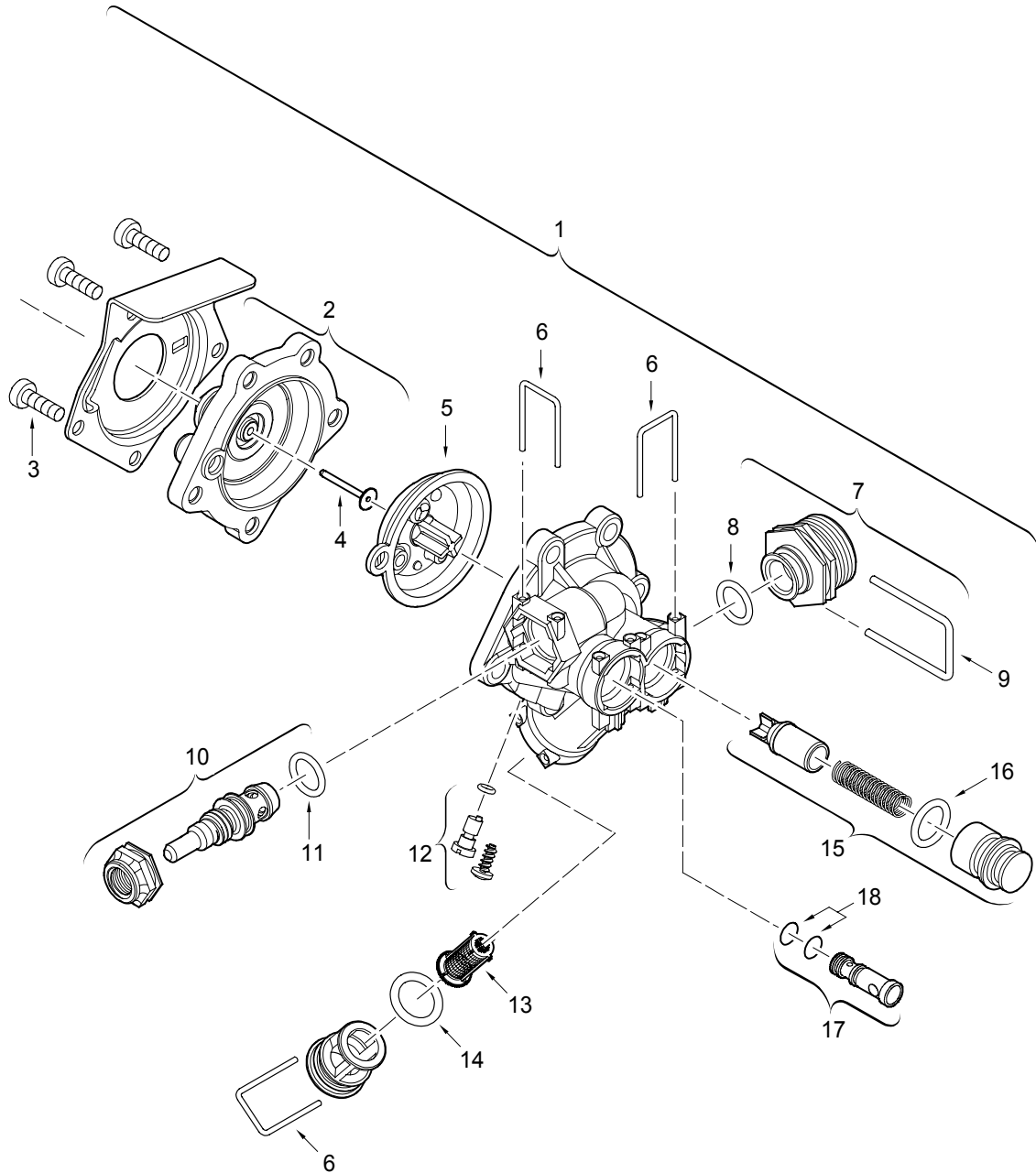


6720902530.AA.JF

4

Grupo de construção
Baugruppe
Element of construction
Groupe de construction
Gruppo di costruzione
Grupo de construcción
Montagegroep

LC 10/13/16 PV.

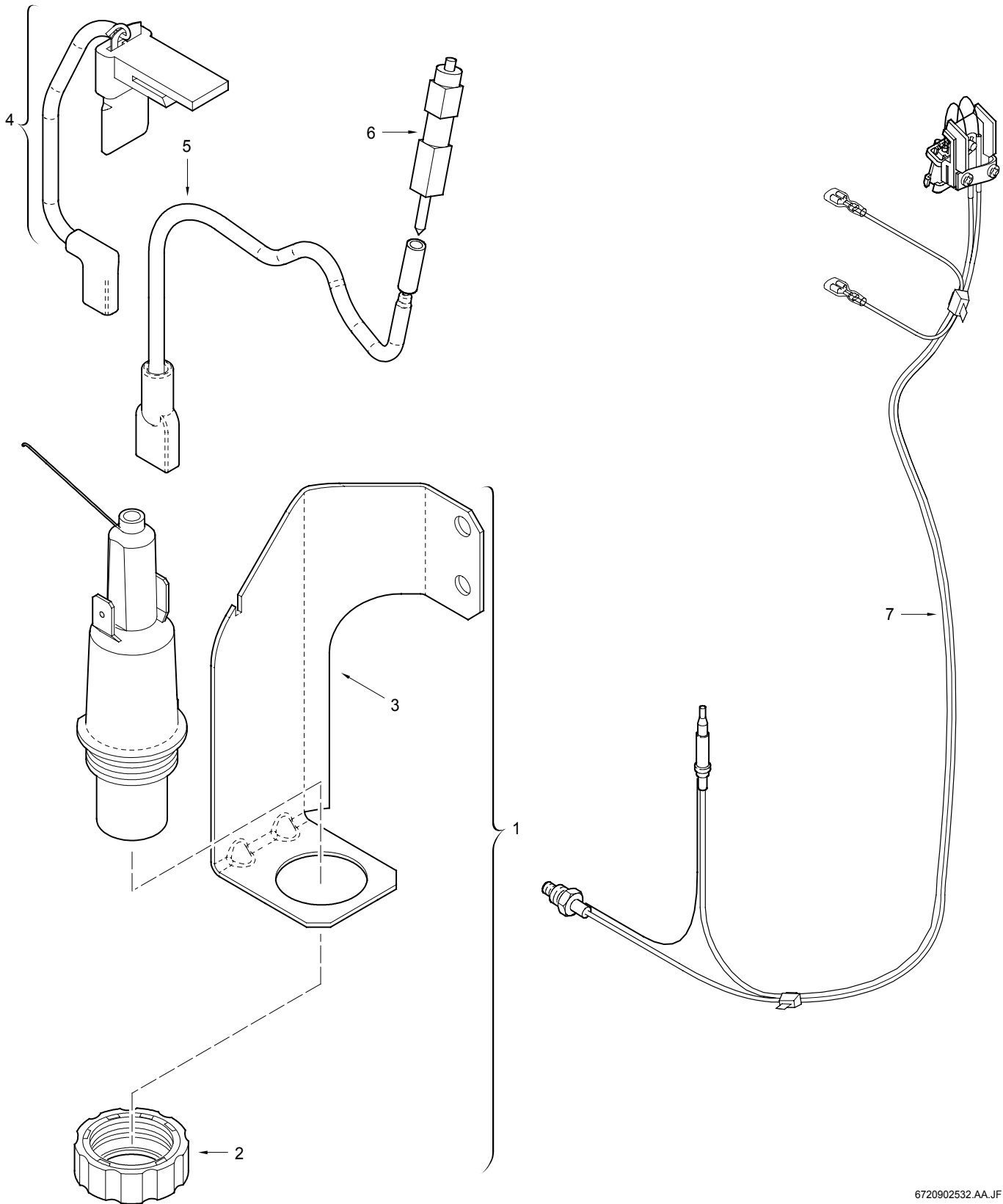


6720902510.AA.JF

5

Grupo de construção
Baugruppe
Element of construction
Groupe de construction
Gruppo di costruzione
Grupo de construcción
Montagegroep

LC 10/13/16 PV.

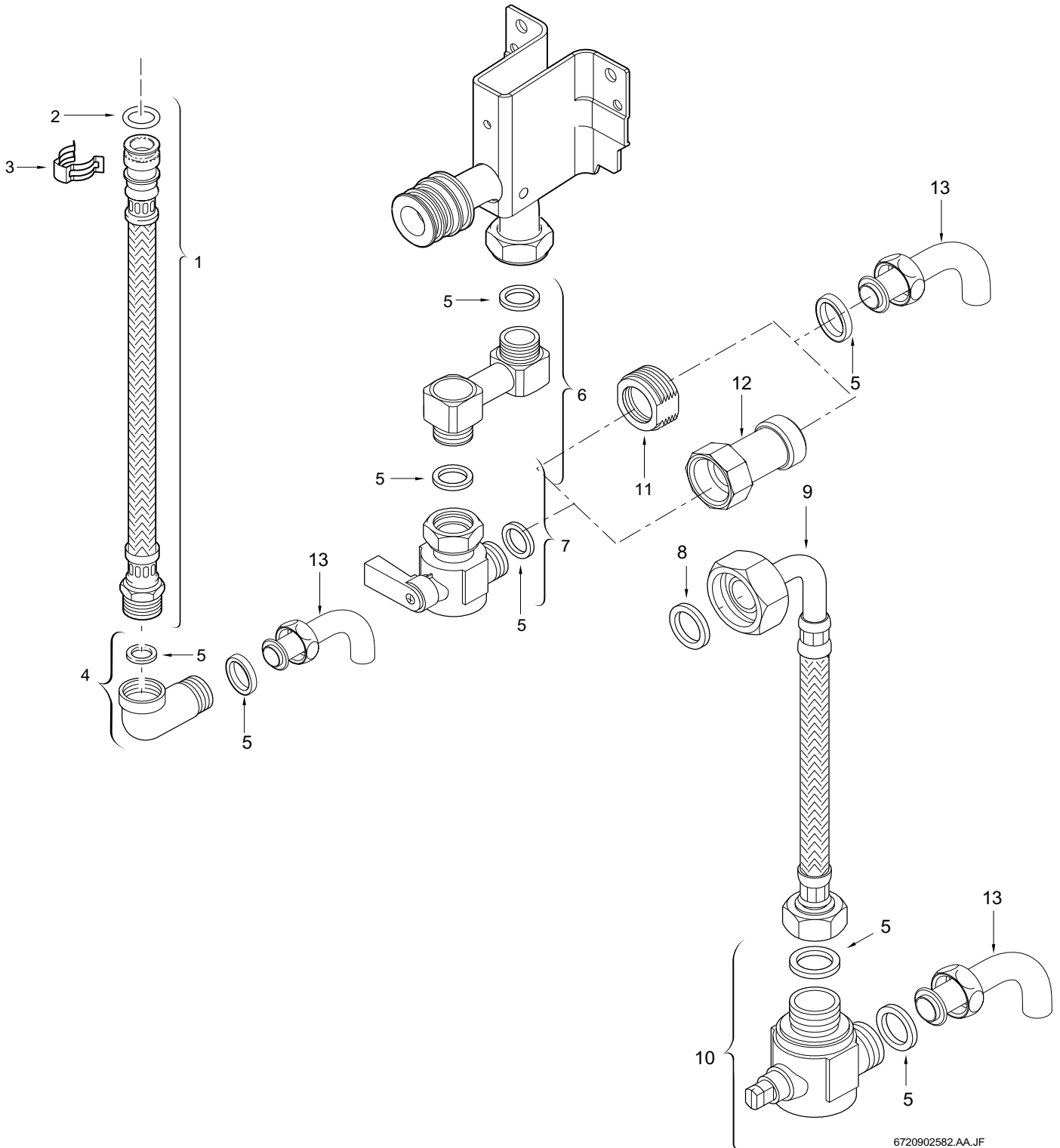


6720902532.AA.JF

6

Grupo de construção
Baugruppe
Element of construction
Groupe de construction
Gruppo di costruzione
Grupo de construcción
Montagegroep

LC 10/13/16 PV.



6720902582.AA.JF

7

Grupo de construção
Baugruppe
Element of construction
Groupe de construction
Gruppo di costruzione
Grupo de construcción
Montagegroep

LC 10/13/16 PV.



e.l.m. leblanc
Groupe Bosch

Centre d'Assistance aux professionnels

▶ **N° Indigo 0 820 00 4000**



.....
e.l.m. leblanc siège social • 124-126, rue de Stalingrad • F-93711 Drancy Cedex

Site internet : www.elmleblanc.fr
.....

La passion du service et du confort