



DUO - INITIA3 DUO

- Mai 2007 -

interpart

Rep	Code	Description	INITIA3 DUO 3.24 VMC	DUO 3.24 CF	INITIA3 DUOO 3.24 FF	DUO 3.28 FF
1	SX5116480	CHASSIS MONTANT VERTICAL	•	•	•	•
2	SX5684630	PANNEAU COTE GAUCHE	•	•	•	•
3	SX5684690	PANNEAU COTE DROIT	•	•	•	•
4	SX5116470	PANNEAU AVANT NUVOLA3 ATM		•		•
4	SX5116850	PANNEAU AVANT INITIA3 DUO	•		•	
5	SX5109740	TRVERSE ARRIERE SUPERIEURE	•	•	•	•
6	SX5106550	TRVERSE PLATINE HYDRAULIQUE	•	•	•	•
7	SX5107950	TRVERSE AVANT SUPERIEURE	•	•	•	•
8	SX5402270	TUBE SILICONE PRESSOSTAT L=600			•	•
9	SX3105470	DIAPHRAGME D.76				•
9	SX5108700	REDUCT.ASPIRATION-DIAPHR D.80			•	
10	SX5207060	BRIDE DE RACCORD			•	•
11	SX5407890	JOINT BRIDE DE RACCORD			•	•
12	SX5108690	OBTURATEUR			•	•
13	X5407400	JOINT OBTURATEUR CAOUTCHOUC			•	•
14	SX5658850	PANNEAU SUPERIEUR DE CAISSON			•	•
15	SX5645800	JOINT SORTIE EXTRACTEUR			•	•
17	SX0600490	COUDE			•	•
18	SX5407050	VENTURI			•	•
21	SX5402050	JOINT 6,1X11,5X1,5 WRC	•	•	•	•
22	SX5632530	EXTRACTEUR 1V 61W 230/240V			•	•
23	SX0618470	PRESSOSTAT 1,2MBAR			•	•
24	SX5402490	TUBE SILICONE 4,5X8 L300 AR			•	•
25	SX5634580	HOTTE D'EVACUATION DES FUMees			•	•
26	SX5107440	PANNEAU COTE CHAMBRE ETANCHE			•	•
27	SX5106560	PANNEAU ARRIERE CHAMBRE ETANCH	•	•	•	•
28	SX5213170	PANNEAU ISOLANT LATERAL	•	•	•	•
29	SX5213250	PANNEAU ISOLANT ARRIERE	•	•	•	•
30	SX5213410	PANNEAU ISOLANT AVANT	•	•	•	•
31	SX5108420	PANNEAU AVANT CHAMBRE DE COMBU	•	•	•	•
32	SX5646410	ECHANGEUR H2O/GAS GIANNONI	•	•	•	•
33	SX5403130	JOINT O RING 22X3 EPDM	•	•	•	•
35	SX5629130	VASE D'EXPANSION	•	•	•	•
37	SX5621590	PANNEAU AVANT CHAMBRE ETANCHE			•	•
38	SX5401610	JOINT HUBLLOT			•	•
39	SX5203930	HUBLLOT			•	•
40	SX5103360	COUVERCLE HUBLLOT CHAMBRE ETAN.			•	•
41	SX5630310	BRULEUR 18 BECS	•	•	•	•
43	SX5633950	NOURRICE PORTE-INJEC 18T D1,18	•	•	•	•
44	SX5666900	KIT INJECTEURS	•	•	•	•
44	SX5666910	KIT INJECTEURS D0,69	•	•	•	•
46	SX0607990	RACCOURD NOURRICE	•	•	•	•
47	SX5404740	JOINT NOURRICE/CAISSON			•	•
48	SX5107050	DESSOUS	•	•		
49	SX5207070	BOUCHON RACCORDEMENT VENTOUSE			•	•
59	SX8419380	CABLE ELECTRODES D'ALLUMAGE	•	•	•	•
60	SX5408280	JOINT ELECTRODE D'ALLUMAGE			•	•
61	SX5404920	PROTECTION ELECTRODE	•	•	•	•
62	SX5409570	RACCORD PRISE DE PRESSION			•	•
63	SX8422570	ELECTRODE D'ALLUMAGE DROITE	•	•	•	•
68	SX618970	CACHE INF CHAM DE COMB AVEC PR			•	•

interpart

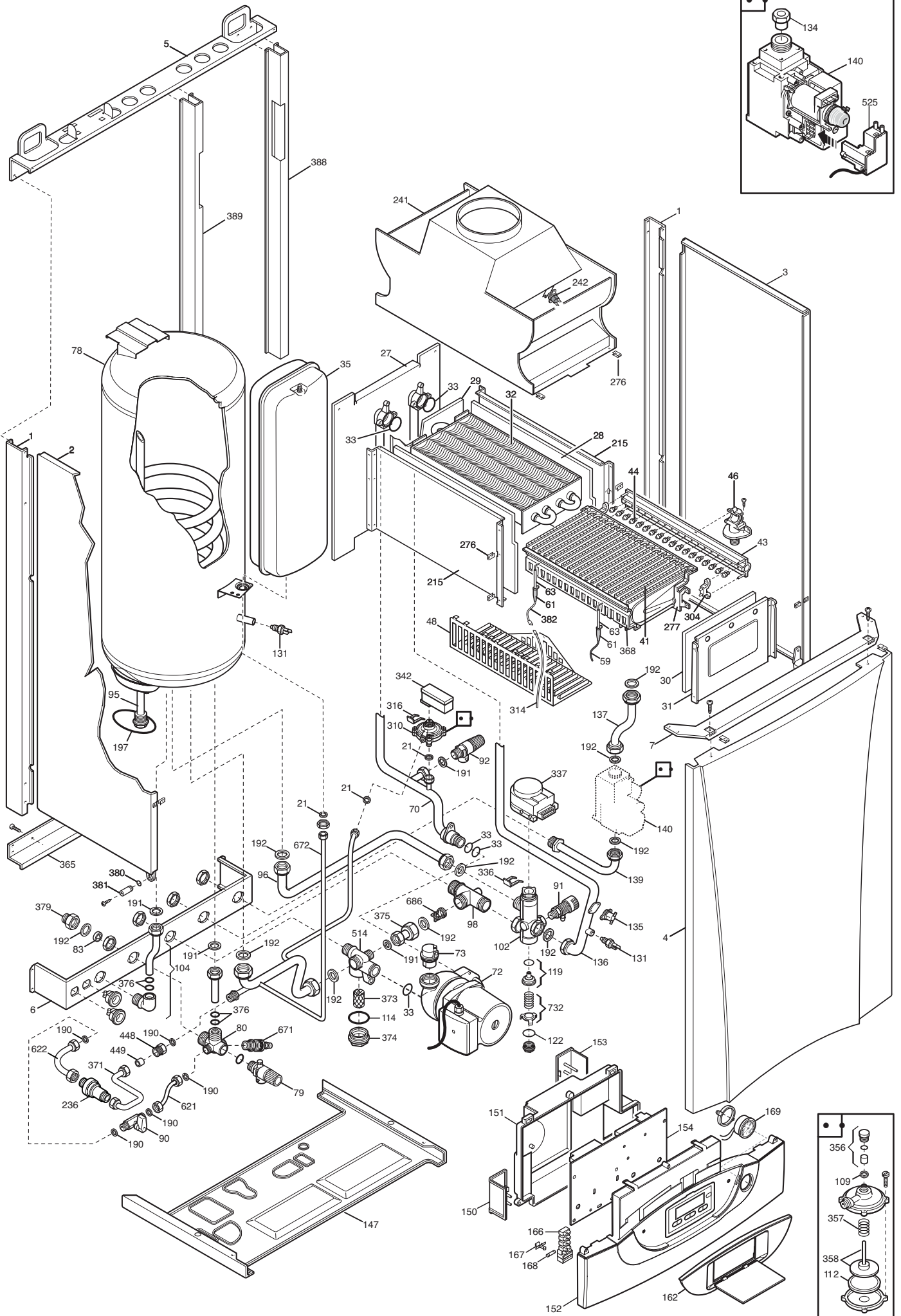
Rep	Code	Description	INITIA3 DUO 3.24 VMC	DUO 3.24 CF	INITIA3 DUOO 3.24 FF	DUO 3.28 FF
70	SX5662800	TUBE POMPE-ECHANGEUR	•	•	•	•
72	SX5687280	POMPE UP 15-50 AO AVEC CONN 2V	•	•	•	•
72	SX5687510	POMPE UP15-60 AO AVEC 3V.	•	•	•	•
73	SX0607290	DEGAZEUR CALEFFI	•	•	•	•
78	SX5688340	GROUPE BALLON AVEC ISOLEMENT	•	•	•	•
79	SX9950610	SOUPAPE DE SECUR.7 BAR BALLON	•	•	•	•
80	SX5212070	RACCORD ENTREE SANITAIRE	•	•	•	•
83	SX5620090	LIMIT.DE DEBIT SANIT. 12L/MIN	•	•	•	•
90	SX5622840	ROBINET DE REMPLISSAGE	•	•	•	•
91	SX5652030	ROBINET DE VIDANGE	•	•	•	•
91	SX9951120	ROBINET DE VIDANGE	•	•	•	•
92	SX9950600	SOUPAPE DE SECURITE	•	•	•	•
95	SX5679910	ENSEMBLE ANODE DE MAGNESIUM	•	•	•	•
96	SX5663060	TUBE V3V/ENTEE SERPENTIN	•	•	•	•
98	SX5212040	TUBE BY-PASS CHAUFFAGE	•	•	•	•
102	SX5663040	VANNE 3 VOIS	•	•	•	•
104	SX5683630	CONNEXION DEPART ECS	•	•	•	•
109	SX5207810	JOINT 10X14X1,5 AL	•	•	•	•
112	SX5405320	MEMBRANE SECURITE DEBIT D'EAU	•	•	•	•
114	SX5403820	O-RING 26,64X2,62	•	•	•	•
119	SX0605760	CLAPET CHAUFFAGE	•	•	•	•
122	SX5405370	O-RING 23,47X2,62	•	•	•	•
131	SX8434820	SONDE HONEYWELL	•	•	•	•
134	SX5211240	DIAPHRAGME GAZ 4,8 mm				•
134	SX5211760	DIAPHRAGME GAZ 4,2 mm	•	•	•	•
135	SX9950760	SECURITE DE SURCHAUFFE	•	•	•	•
136	SX5662790	TUBE V3V / ECHANGEUR	•	•	•	•
137	SX5663200	TUBE GAZ	•	•	•	•
139	SX5662880	TUBE ENTREE GAZ	•	•	•	•
140	SX5658830	VANNE GAZ (SIT SIGMA 845063)	•	•	•	•
147	SX5116500	PANNEAU INFERIEURE	•	•	•	•
150	SX5412180	COUVERCLE	•	•	•	•
151	SX5412250	COUVERCLE BOITE ELECTRIQUE	•	•	•	•
152	SX5413280	PANNEAU DE COMMANDE DUO		•		•
152	SX5688010	PANNEAU COMMANDE INITIA3 DUO	•		•	
153	SX5407660	COUVERCLE BRANCHEMENT ELECTRIQ	•	•	•	•
154	SX5687010	CIRCUIT IMPRIME B&P SERIE 3	•		•	
154	SX5687020	CIRCUIT IMPRIME B&P SERIE 3		•		•
162	SX5413290	PLASTRON SERIGRAPHIE DUO		•		•
162	SX5688020	ENS PLASTRON SERIGR/PORTE BOIT	•		•	
166	SX8421590	BARRETTE CONNEXION ELECTRIQUE	•	•	•	•
167	SX5405340	PORTE-FUSIBLE	•	•	•	•
168	SX9950580	FUSIBLE 2A 250V	•	•	•	•
169	SX9951020	MANOMETRE AVEC SUPPORT	•	•	•	•
190	SX5404970	JOINT G3/8"	•	•	•	•
191	SX5408970	JOINT G1/2"	•	•	•	•
192	SX5404650	JOINT G3/4-17X24X2	•	•	•	•
197	SX5412820	JOINT 85,09X5,34 EPDM	•	•	•	•
215	SX5106570	PANNEAU LATERAL CHAMBRE COMBUS	•	•	•	•
236	SX5625310	DISCONNECTEUR	•	•	•	•
239	SX5404380	JOINT L=250 mm			•	•

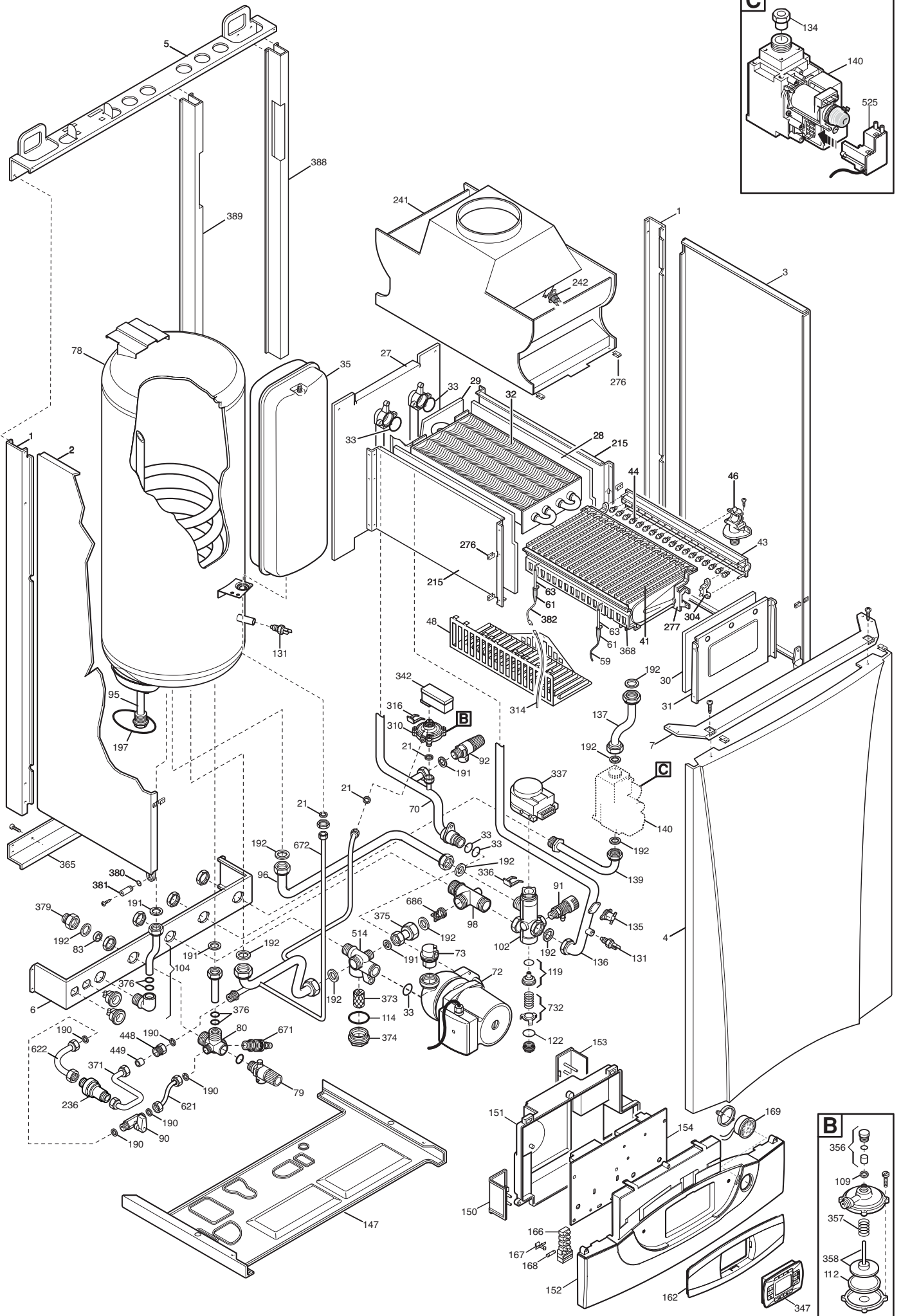
interpart

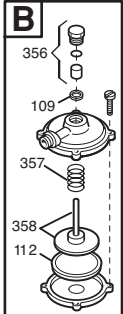
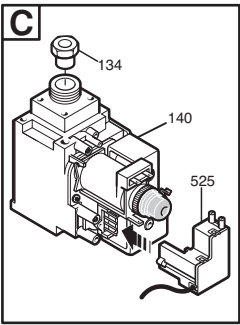
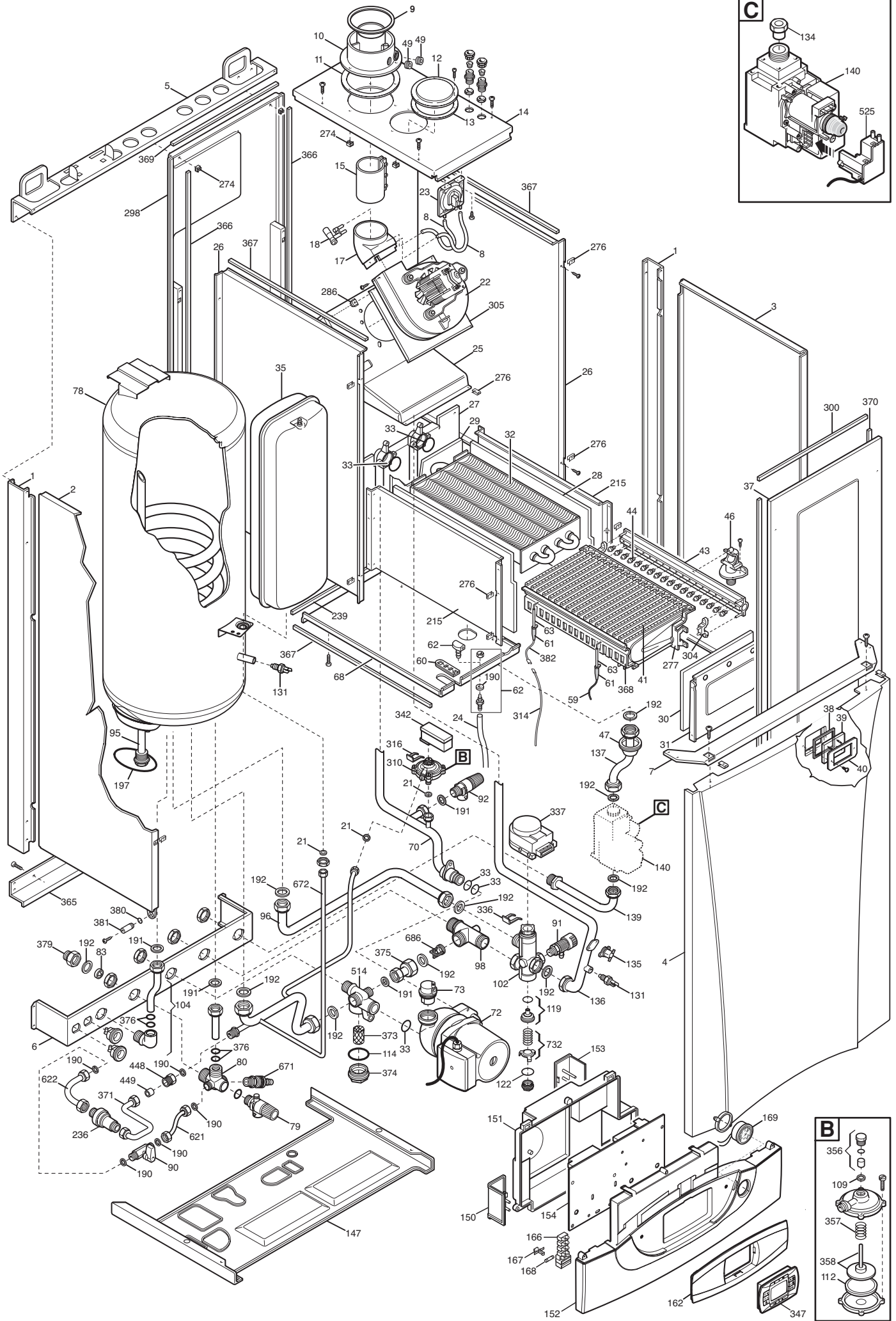
Rep	Code	Description	INITIA3 DUO 3.24 VMC	DUO 3.24 CF	INITIA3 DUOO 3.24 FF	DUO 3.28 FF
241	SX5634870	ANTIREFOULEUR		•		
241	SX5662420	ANTIREFOULEUR 3,24 CF VMC	•			
242	SX0600870	SECURITE DE DEBORDEMENT 70°		•		
242	SX0613090	SECURITE DE DEBORDEMENT 48°	•			
274	SX9950870	ECROU M4			•	•
276	SX1340440	CLIP	•	•	•	•
277	SX5630300	SUPPORT BRULEUR	•	•	•	•
286	SX8240530	ECROU M5			•	•
298	SX5621510	PANNEAU ARRIERE CHAMBRE ETANCH			•	•
300	SX5404420	JOINT L=230 mm			•	•
304	SX5208400	SUPPORT NOURRICE	•	•	•	•
305	SX5107430	PLAQUE EXTRACTEUR			•	•
310	SX5641850	PRESSOSTAT POMPE	•	•	•	•
314	SX8419750	CABLE ELECTRODES D'IONISATION	•	•	•	•
316	SX8380610	RESSORT FIXE MICRO	•	•	•	•
336	SX8380680	RESSORT FIX MOTEUR V3V	•	•	•	•
337	SX5647340	MOTEUR ELBI	•	•	•	•
342	SX5641800	MICROINTERRUPTEUR AVEC CABLE	•	•	•	•
347	SX5688460	COMANDE A DISTANCE CHAPPEE		•		•
347	SX5688490	COMANDE A DISTANCE IDEAL STAND		•		•
356	SX5634820	BOUCHON AVANT GROUPE	•	•	•	•
357	SX8380600	RESSORT	•	•	•	•
358	SX5634830	BOUCHON PRESSOSTAT	•	•	•	•
365	SX5106530	TRAVERSE ARRIERE INFERIEURE	•	•	•	•
366	SX5404370	JOINT L=665			•	•
367	SX5404390	JOINT L=430 mm			•	•
368	SX5106600	SUPPORT BRULEUR	•	•	•	•
369	SX5404400	JOINT L=205 mm			•	•
370	SX5404410	JOINT L=655 mm			•	•
371	SX5663240	TUBE DISCONN/CIRCUIT CHAUFFAGE	•	•	•	•
373	SX5109080	FILTRE CHAUFFAGE	•	•	•	•
374	SX5212030	BOUCHON PORTE FILTRE M30	•	•	•	•
375	SX5663030	TUBE BY-PASS	•	•	•	•
376	SX5400650	JOINT 13,94X2,62	•	•	•	•
379	SX5206120	REDUCTION FM G3/4 - 1/2	•	•	•	•
380	SX5400620	JOINT 4,47X1,78	•	•	•	•
381	SX5209830	PIVOT D8 PANNEAU DE COMMANDE	•	•	•	•
382	SX8416860	CABLE ELECTRODES D'IONISATION	•	•	•	•
388	SX5107240	TRAVERSE DROITE	•	•		
389	SX5106540	TRAVERSE GAUCHE	•	•		
448	SX5209230	RACCOR PORTE CLAPET ANTIRETOUR	•	•	•	•
449	SX5640030	CLAPET ANTI-RETOUR	•	•	•	•
514	SX5663010	ENSEMB RACCORD RC/POMPE/FILTRE	•	•	•	•
525	SX8419570	ALLUMEUR NAS-SIT	•	•	•	•
621	SX5663120	ENSEM TUBE REMPLISSAGE/CHAUFFA	•	•	•	•
622	SX5622860	ENSEMBLE TUBE BALLON/DISCONN	•	•	•	•
671	SX5646780	ROBINET DE VIDANGE	•	•	•	•
672	SX5663070	ENS.TUBE SORTIE SERP/RACC/PRES	•	•	•	•
686	SX5663020	CLAPET ANTI-RETOUR	•	•	•	•
732	SX0620210	RESSORT	•	•	•	•
999	SX8414620	CABLE ALIMENTATION ELECTRIQUE	•	•	•	•

interpart

Rep	Code	Description	INITIA3 DUO 3.24 VMC	DUO 3.24 CF	INITIA3 DUOO 3.24 FF	DUO 3.28 FF
999	SX8512310	CABLE CONNEX.CIRCUIT IMPRIME	•	•	•	•
999	SX8512380	CAB LIAISON COMMANDE A DISTANC		•		•
999	SX8512670	CAB.COMPOSANTES BASSE TENS-FF-			•	•
999	SX8512710	CAB.COMPOSANTES BASSE TENS-ATM	•	•		
999	SX8512730	CABLE TERRE	•	•	•	•
999	SX8512770	CAB LIAISON COMMANDE A DISTANC		•		•
999	SX8512780	CAB LIAISON COMMANDE A DISTANC		•		•
999	SX8512820	CABLE DE RESEAU -FF-			•	•
999	SX8512840	CABLE DE RESEAU -CF-	•	•		







Pos	Code	Description	FLOOR 80L
1	SX3111150	COTE ARRIERE	•
2	SX0620850	COTE GAUCHE	•
3	SX0620840	COTE DROITE	•
4	SX0620830	GR. PORT CHAUDIERE	•
5	SX3110030	TRAVERSE COTE ARRIERE	•
67	SX3619910	ENSEMBLE BASSIN INOX	•
78	SX0616330	GR. BALLON ISOL. INOX	•
79	SX9950610	SOUPAPE DE SECUR.7 BAR BALLON	•
95	SX3619980	ANODE DE MAGNESIUM	•
131	SX8435400	SONDE CTN	•
157	SX3402370	PLASTRON SERIGRAP. POUR COMBI	•
197	SX3401860	JOINT DE BRIDE	•
200	SX3621170	BARRETTE DE ROBINETTERIE	•
216	SX9951230	ROBINET MF G1/2	•
249	SX3109950	ARRIERE MODULO	•
294	SX3619970	GROUPE BRIDE / ANODE	•
336	SX8380680	RESSORT FIX MOTEUR V3V	•
337	SX5647340	MOTEUR ELBI	•
671	SX5646780	ROBINET DE VIDANGE	•
694	SX0615650	GROUPE CONNEXION MODULO	•
703	SX3111140	SOCLE	•
999	SX8513330	CABLE MOTEUR V3V LUNA3 HTE	•

