

AURIGA

Une gamme de chaudières
très basse température en fonte
- gaz atmosphérique bas NOx -
pour un confort et des économies
d'énergie optimisés.

Crédit d'impôt
15%

ZH ZAEGEL-HELD



ZAEGEL-HELD®
Le chauffage en toute rigueur.

AURIGA gaz atmosphérique bas NOx

C'est en prenant en compte les normes environnementales actuelles ainsi que les besoins en chauffage selon des exigences de confort de plus en plus grandes que Zaegel-Held® a développé sa gamme de chaudières gaz en fonte à brûleur atmosphérique AURIGA.

Fonctionnant au gaz naturel et propane, pour chauffage seul et production d'eau chaude sanitaire, AURIGA apporte la solution tout confort pour radiateurs et plancher chauffant, aussi bien dans le logement neuf que dans la rénovation.

Que ce soit un raccordement par ventouse qui assure une combustion étanche en toute sécurité ou un raccordement par cheminée AURIGA trouve sa place en tout point d'un logement.

Enfin, son design apuré et sa compacité autorisent son intégration même parmi des éléments de cuisine.

Départ chauffage pour un 2^{ème} circuit
Retour chauffage pour un 2^{ème} circuit

Vase d'expansion 18 litres

Modèle présenté : Auriga NOx C 270.

Arrivée de gaz
Tableau de commande (option régulation)

Manomètre

Accélérateur 1^{er} circuit chauffage

Allumage électronique et contrôle de flamme par ionisation

Brûleur atmosphérique Bas NOx en acier inoxydable au titane

Une résistance garantie

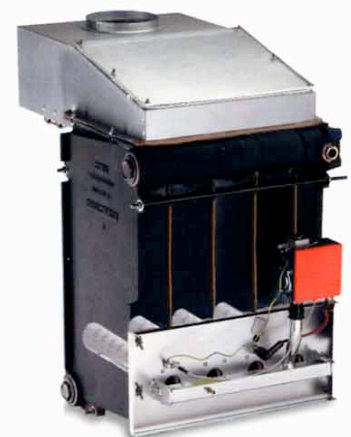
Avec son corps de chauffe en fonte hypoeutectique à grandes surfaces d'échange, AURIGA offre une forte résistance aux variations de température, aux chocs thermiques et à la corrosion. Conçue pour fonctionner en très basse température, sans limitation inférieure, la fonte des corps de chauffe apporte fiabilité et longévité.

Ce qui permet à Zaegel-Held® d'offrir une garantie de 10 ans sur le corps de chauffe de tous ses modèles AURIGA.

Performances et respect de l'environnement

Le corps de chauffe en fonte des chaudières AURIGA optimise également les échanges thermiques tout en favorisant le bon cheminement

des gaz de combustion, ce qui permet un haut rendement (supérieur à 90 %), des économies liées à une combustion optimale, et donc des émissions polluantes réduites pour une meilleure préservation de l'environnement. Un gain d'énergie appréciable est aussi réalisé grâce à un système d'allumage automatique du brûleur, sans veilleuse. Particulièrement silencieux, les brûleurs gaz Zaegel-Held® bénéficient d'une conception moderne et d'une sélection rigoureuse de leurs composants.



crédit d'impôt
15%

Type "basse température" selon directive rendement 92/42 CEE.



Bas NOx

AURIGA gaz atmosphérique bas NOx

Installation et entretien facilités

Précâblées en usine, prêtes à être raccordées et munies de pieds réglables, les chaudières AURIGA sont aussi pré-équipées pour alimenter un second circuit de chauffe : plancher chauffant, échangeur piscine,...

En option, des raccords hydrauliques spécifiques permettent un gain de temps appréciable lors de l'installation.

L'accessibilité des différents organes et du corps de chauffe pendant les opérations de maintenance périodiques vous assure le bon réglage de votre chaudière et vous garantit sécurité, confort et économie d'énergie tout en augmentant sa durée de vie.



Une eau chaude de qualité en quantité

La disponibilité permanente d'eau chaude sanitaire à la température souhaitée constitue un élément de confort essentiel dans l'habitat d'aujourd'hui.

Pour répondre à cette attente ainsi qu'aux exigences économiques et écologiques, Zaegel-Held® propose une large gamme de préparateurs d'eau chaude sanitaire.

Présentés sous un habillage identique aux chaudières, les préparateurs juxtaposés à droite, à gauche ou sous la chaudière sont proposés en version acier émaillé double couche, échangeur serpentin ou en version inox.

Une trappe de visite facilite leur entretien périodique. Leur surface, parfaitement lisse réduit les dépôts de calcaire.

La puissance de l'échangeur assure un approvisionnement constant en eau chaude sanitaire grâce à une large surface de chauffe bien positionnée permettant une montée en température rapide et homogène ainsi qu'un débit continu élevé.

Une gamme de ballons à usage domestique d'une capacité de 100, 150 et 200 litres et de 300 et



Modèle présenté : Auriga NOx C BE/BI

500 litres pour des usages collectifs vient compléter cette offre (pour modèles NOx et XGV uniquement).

Gestion optimisée par régulateur

Zaegel-Held® propose plusieurs types de régulations qui permettent d'offrir une eau chaude sanitaire irréprochable, portée à plus de 60°C empêchant ainsi la prolifération des bactéries appelées légionelles.

Proposées en option, les régulations Zaegel-Held®, en adaptant votre chauffage à vos besoins, procurent confort et économies d'énergie.



Modèle présenté : E 9.0631



Modèle présenté : Auriga XGV SE/SI



BALLON
100
litres
INOX

Auriga GSC et GSV

BALLON
100
litres
EMAIL

BALLON
120
litres
INOX

Auriga NOx-NOx C et XGV

BALLON
120
litres
EMAIL

GARANTIE CONSTRUCTEUR

Les chaudières Zaegel-Held® bénéficient d'une garantie de 10 ans pour le corps de chauffe en fonte, 3 ans pour les ballons et 2 ans pour les organes de commande, de contrôle et de sécurité.



AURIGA raccordement cheminée

Auriga NOx/NOxC (équipée) pour chauffage seul



	NOx/NOxC 220	NOx/NOxC 290	NOx 350	NOx 450	NOx 540	NOx 630	
Puissance nominale, en kW	19,60	26,10	32,00	39,60	47,80	54,50	
Débit calorifique, en kW	21,70	28,90	35,40	44,00	53,00	60,50	
Contenance en eau, en litres	7,90	10,00	12,10	23,20	26,80	30,40	
Nombre d'éléments	4	5	6	6	7	8	
Ø de départ/retour chauffage, mâle	1"	1"	1"	1"	1"	1"	
Ø arrivée gaz, mâle	1/2"	1/2"	1/2"	1/2"	1/2"	1/2"	
Ø buse de fumées, en mm	125	139	139	153	180	180	
Dimensions, en mm	Largeur	450	450	600	900	900	
	Profondeur	815	815	953	820	850	
	Hauteur (pieds réglables)	865 à 900	865 à 900	865 à 900	865 à 900	865 à 900	865 à 900
	Position axe du départ chauffage	590-625	590-625	590-625	703-738	703-738	703-738
	Position axe du départ de fumées	800-830	800-830	800-830	735	735	735
	Position axe du retour chauffage	115-150	115-150	115-150	107-142	107-142	107-142
Poids emballé, en kg	134/199	159/224	184	210	240	270	

Pour les associations chaudières + préparateurs, voir le guide de choix en dernière page.

Auriga GSC pour chauffage et E.C.S. intégrée, équipée et prête à être raccordée



	VERSION EQUIPEE BALLON EMAIL		VERSION EQUIPEE BALLON INOX	
	GSC 220 SE	GSC 290 SE	GSC 220 SI	GSC 290 SI
Puissance nominale, en kW	19,60	26,10	19,60	26,10
Débit calorifique, en kW	21,70	28,90	21,70	28,90
Puissance échangeur, en kW	26,20	26,20	29,00	29,00
Contenance en eau, Chaudière	7,90	10,00	7,90	10,00
en litres, Ballon	100	100	100	100
Positionnement du ballon	intégré	intégré	intégré	intégré
Type de ballon	émail	émail	inox	inox
Débit continu E.C.S. Δt à 35°C, en litres/heure	644	644	610	610
Débit de pointe E.C.S. Δt à 35°C, en litres/10 minutes	145	145	144	144
Ø départ/retour chauffage, mâle	1"	1"	1"	1"
Ø arrivée gaz, mâle	1/2"	1/2"	1/2"	1/2"
Ø buse de fumées, en mm	125	139	125	139
Nombres d'éléments	4	5	4	5
Dimensions, en mm	Largeur	600	600	600
	Profondeur	830	830	830
	Profondeur hors tout	1 040	1 040	1 040
	Hauteur (pieds réglables)	1 420 à 1 455	1 420 à 1 455	1 420 à 1 455
	Position axe du départ chauffage	1 150 à 1 185	1 150 à 1 185	1 150 à 1 185
	Position axe du départ de fumées	1 340 à 1 375	1 340 à 1 375	1 340 à 1 375
Position axe du retour chauffage	675 à 710	675 à 710	675 à 710	675 à 710
Poids emballé, en kg	215	235	215	235

Conditions d'essais : • température d'eau du circuit chauffage : 90°C • consigne ballon : 60°C • température E.C.S. en régime continu : 45°C • température eau froide : 10°C.