

ALUSTAR 3W | 10°

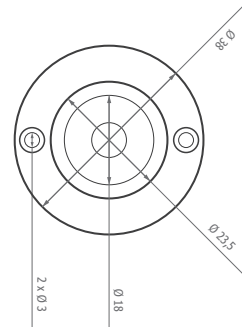
- Verschiedene Abstrahlwinkel
 - Anschlussfertige Modultechnik
 - Stabiles Wärmemanagement
 - Schutzklasse IP65
- Many different angles
 - Ready to use modular technology
 - Stable thermal management
 - Ingress protection IP65



Für Montage- und Sicherheitshinweise siehe www.ledxon.de/downloads / For assembly- and safety information see www.ledxon.com/downloads

Dimensions in mm

Betriebsstrom DC / Operating current	700mA
Typ. Leistung / Wattage	3W
Elektrischer Anschluss / Electrical source	only use with 700mA current source
LED Typ / LED type	Edison® Edixeon®
Abstrahlwinkel / Angle	10°
Schutzart / Ingress protection	IP65
Dimmung / Dimming	Current reduction / PWM
max. Sperrspannung / Reverse voltage	5V
Betriebstemperatur / Operating temperature	-20°C - +40°C



Artikelbez. Discription	Art.-Nr. Part.-No.	Lichtfarbe Light colour	Color temp. (K)* Wavelength (nm)*	Lumen* Luminance	Spannung Voltage		CRI*
					min.	max.	
Alustar 3W 10°	9008096	ww	2700K	112lm	3.1V	4.1V	75
Alustar 3W 10°	9008201	nw	4300K	112lm	3.1V	4.1V	75
Alustar 3W 10°	9008095	cw	6000K	146lm	3.1V	4.1V	75
Alustar 3W 10°	9008097	red	623nm	86.5lm	2.0V	3.0V	-
Alustar 3W 10°	9008099	yellow	592nm	86.5lm	2.0V	3.0V	-
Alustar 3W 10°	9008100	green	525nm	146lm	3.1V	4.1V	-
Alustar 3W 10°	9008098	blue	470nm	30lm	3.1V	4.1V	-

* Werte können durch Schwankungen im Herstellungsprozess abweichen / Technical variations possible, based on production tolerances

ALUSTAR 3W | 15°

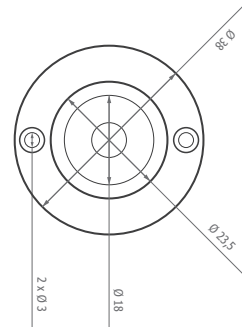
- Verschiedene Abstrahlwinkel
 - Anschlussfertige Modultechnik
 - Stabiles Wärmemanagement
 - Schutzklasse IP65
- Many different angles
 - Ready to use modular technology
 - Stable thermal management
 - Ingress protection IP65



Für Montage- und Sicherheitshinweise siehe www.ledxon.de/downloads / For assembly- and safety information see www.ledxon.com/downloads

Dimensions in mm

Betriebsstrom DC / Operating current	700mA
Typ. Leistung / Wattage	3W
Elektrischer Anschluss / Electrical source	only use with 700mA current source
LED Typ / LED type	Edison® Edixeon®
Abstrahlwinkel / Angle	15°
Schutzart / Ingress protection	IP65
Dimmung / Dimming	Current reduction / PWM
max. Sperrspannung / Reverse voltage	5V
Betriebstemperatur / Operating temperature	-20°C - +40°C



Artikelbez. Discription	Art.-Nr. Part.-No.	Lichtfarbe Light colour	Color temp. (K)* Wavelength (nm)*	Lumen* Luminance	Spannung Voltage		CRI*
					min.	max.	
Alustar 3W 15°	9008086	ww	2700K	112lm	3.1V	4.1V	75
Alustar 3W 15°	9008254	nw	4300K	112lm	3.1V	4.1V	75
Alustar 3W 15°	9008085	cw	6000K	146lm	3.1V	4.1V	75
Alustar 3W 15°	9008087	red	623nm	86.5lm	2.0V	3.0V	-
Alustar 3W 15°	9008089	yellow	592nm	86.5lm	2.0V	3.0V	-
Alustar 3W 15°	9008090	green	525nm	146lm	3.1V	4.1V	-
Alustar 3W 15°	9008088	blue	470nm	30lm	3.1V	4.1V	-

* Werte können durch Schwankungen im Herstellungsprozess abweichen / Technical variations possible, based on production tolerances

ALUSTAR 3W | 30°

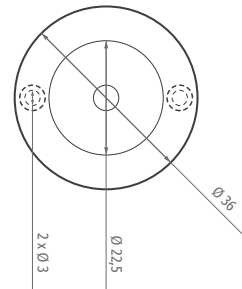
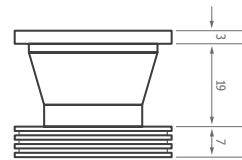
- Verschiedene Abstrahlwinkel
- Anschlussfertige Modultechnik
- Stabiles Wärmemanagement
- Schutzklasse IP65
- Many different angles
- Ready to use modular technology
- Stable thermal management
- Ingress protection IP65



Für Montage- und Sicherheitshinweise siehe www.ledxon.de/downloads / For assembly- and safety information see www.ledxon.com/downloads

Dimensions in mm

Betriebsstrom DC / Operating current	700mA
Typ. Leistung / Wattage	3W
Elektrischer Anschluss / Electrical source	only use with 700mA current source
LED Typ / LED type	Edison® Edixeon®
Abstrahlwinkel / Angle	30°
Schutzart / Ingress protection	IP65
Dimmung / Dimming	Current reduction / PWM
max. Sperrspannung / Reverse voltage	5V
Betriebstemperatur / Operating temperature	-20°C - +40°C



Artikelbez. Discription	Art.-Nr. Part.-No.	Lichtfarbe Light colour	Color temp. (K)* Wavelength (nm)*	Lumen* Luminance	Spannung Voltage		CRI*
					min.	max.	
Alustar 3W 30°	9008074	ww	2700K	112lm	3.1V	4.1V	75
Alustar 3W 30°	9008202	nw	4300K	112lm	3.1V	4.1V	75
Alustar 3W 30°	9008073	cw	6000K	146lm	3.1V	4.1V	75
Alustar 3W 30°	9008075	red	623nm	86.5lm	2.0V	3.0V	-
Alustar 3W 30°	9008077	yellow	592nm	86.5lm	2.0V	3.0V	-
Alustar 3W 30°	9008078	green	525nm	146lm	3.1V	4.1V	-
Alustar 3W 30°	9008076	blue	470nm	30lm	3.1V	4.1V	-

* Werte können durch Schwankungen im Herstellungsprozess abweichen / Technical variations possible, based on production tolerances

ALUSTAR 3W | 45°

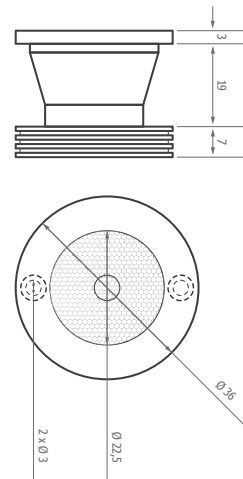
- Verschiedene Abstrahlwinkel
- Anschlussfertige Modultechnik
- Stabiles Wärmemanagement
- Schutzklasse IP65
- Many different angles
- Ready to use modular technology
- Stable thermal management
- Ingress protection IP65



Für Montage- und Sicherheitshinweise siehe www.ledxon.de/downloads / For assembly- and safety information see www.ledxon.com/downloads

Dimensions in mm

Betriebsstrom DC / Operating current	700mA
Typ. Leistung / Wattage	3W
Elektrischer Anschluss / Electrical source	only use with 700mA current source
LED Typ / LED type	Edison® Edixeon®
Abstrahlwinkel / Angle	45°
Schutzart / Ingress protection	IP65
Dimmung / Dimming	Current reduction / PWM
max. Sperrspannung / Reverse voltage	5V
Betriebstemperatur / Operating temperature	-20°C - +40°C

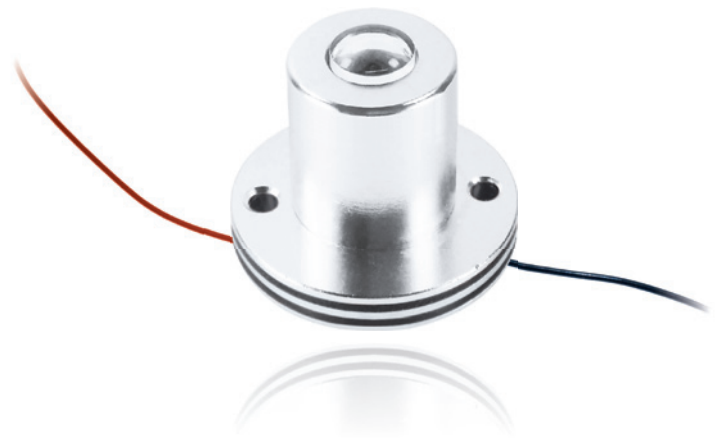


Artikelbez. Discription	Art.-Nr. Part.-No.	Lichtfarbe Light colour	Color temp. (K)* Wavelength (nm)*	Lumen* Luminance	Spannung Voltage		CRI*
					min.	max.	
Alustar 3W 45°	9008062	ww	2700K	112lm	3.1V	4.1V	75
Alustar 3W 45°	9008256	nw	4300K	112lm	3.1V	4.1V	75
Alustar 3W 45°	9008061	cw	6000K	146lm	3.1V	4.1V	75
Alustar 3W 45°	9008063	red	623nm	86.5lm	2.0V	3.0V	-
Alustar 3W 45°	9008065	yellow	592nm	86.5lm	2.0V	3.0V	-
Alustar 3W 45°	9008066	green	525nm	146lm	3.1V	4.1V	-
Alustar 3W 45°	9008064	blue	470nm	30lm	3.1V	4.1V	-

* Werte können durch Schwankungen im Herstellungsprozess abweichen / Technical variations possible, based on production tolerances

ALUSTAR 3W | 60°

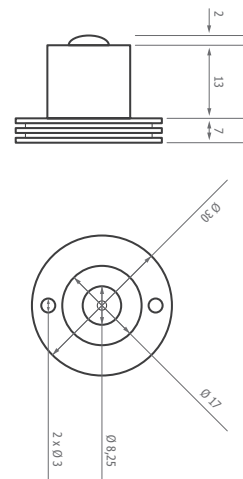
- Verschiedene Abstrahlwinkel
- Anschlussfertige Modultechnik
- Stabiles Wärmemanagement
- Schutzklasse IP65
- Many different angles
- Ready to use modular technology
- Stable thermal management
- Ingress protection IP65



Für Montage- und Sicherheitshinweise siehe www.ledxon.de/downloads / For assembly- and safety information see www.ledxon.com/downloads

Dimensions in mm

Betriebsstrom DC / Operating current	700mA
Typ. Leistung / Wattage	3W
Elektrischer Anschluss / Electrical source	only use with 700mA current source
LED Typ / LED type	Edison® Edixeon®
Abstrahlwinkel / Angle	60°
Schutzart / Ingress protection	IP65
Dimmung / Dimming	Current reduction / PWM
max. Sperrspannung / Reverse voltage	5V
Betriebstemperatur / Operating temperature	-20°C - +40°C



Artikelbez. Discription	Art.-Nr. Part.-No.	Lichtfarbe Light colour	Color temp. (K)* Wavelength (nm)*	Lumen* Luminance	Spannung Voltage		CRI*
					min.	max.	
Alustar 3W 60°	9008120	ww	2700K	112lm	3.1V	4.1V	75
Alustar 3W 60°	9008257	nw	4300K	112lm	3.1V	4.1V	75
Alustar 3W 60°	9008119	cw	6000K	146lm	3.1V	4.1V	75
Alustar 3W 60°	9008121	red	623nm	86.5lm	2.0V	3.0V	-
Alustar 3W 60°	9008123	yellow	592nm	86.5lm	2.0V	3.0V	-
Alustar 3W 60°	9008124	green	525nm	146lm	3.1V	4.1V	-
Alustar 3W 60°	9008122	blue	470nm	30lm	3.1V	4.1V	-

* Werte können durch Schwankungen im Herstellungsprozess abweichen / Technical variations possible, based on production tolerances