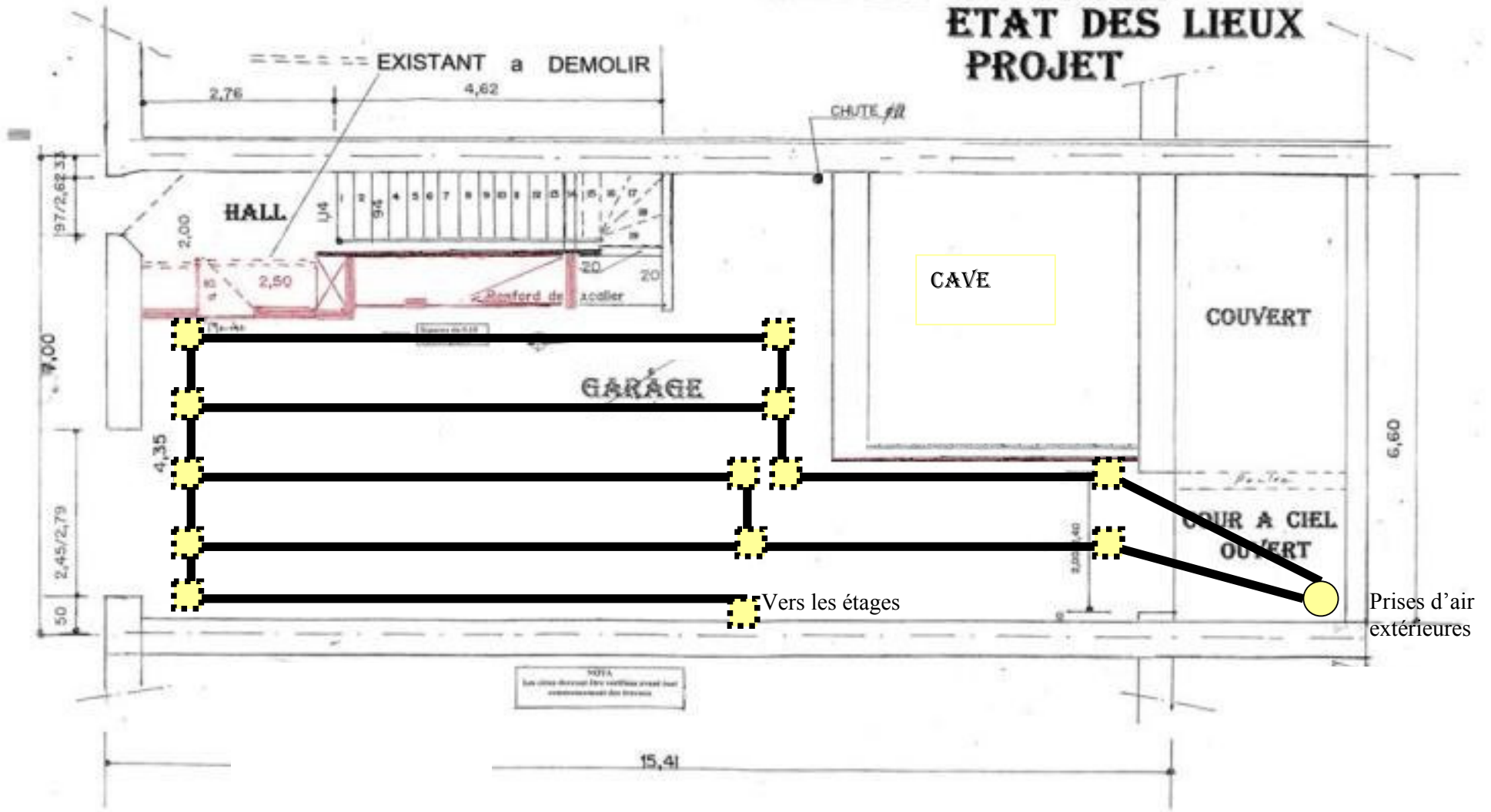
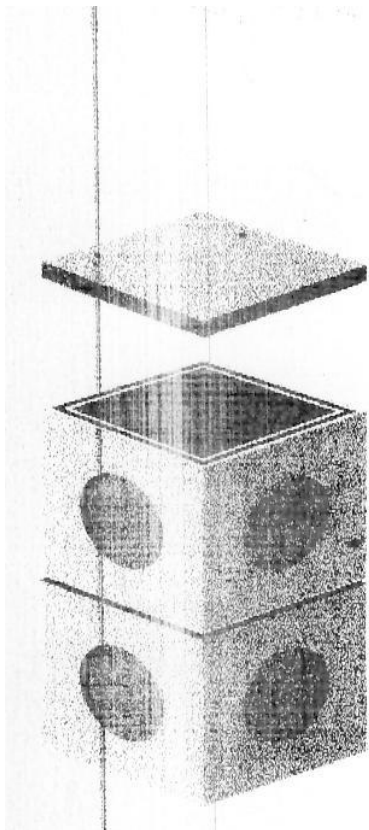


REZ DE CHAUSSEE ETAT DES LIEUX PROJET



NOVEMBRE 2005



HABITAT

BOÎTES DE BRANCHEMENT

| | Code article | Ext. | Int. | H | Poids kg | Nb/ palette | Poids/ palette kg |
|-------------------------------|--------------|------|------|----|----------|-------------|-------------------|
| 30 x 30 | | | | | | | |
| <i>3 voiles à briser D120</i> | | | | | | | |
| Fond | 4127 | 33 | 24 | 25 | 25 | 27 | 675 |
| Hausse | 4135 | 30 | 24 | 25 | 20 | 27 | 540 |
| Couvercle | 4143 | 30 | | 4 | 9 | 27 | 243 |
| 40 x 40 | | | | | | | |
| <i>2 voiles à briser D180</i> | | | | | | | |
| Fond | 4088 | 40 | 33 | 30 | 46 | 12 | 552 |
| Hausse | 4151 | 40 | 33 | 30 | 36 | 12 | 432 |
| Couvercle | 4036 | 40 | | 4 | 19 | 16 | 656 |
| 50 x 50 | | | | | | | |
| <i>3 voiles à briser D160</i> | | | | | | | |
| Fond | 4242 | 50 | 40 | 30 | 67 | 12 | 804 |
| Hausse | 4259 | 50 | 40 | 30 | 52 | 12 | 624 |
| Couvercle | 4267 | 50 | | 4 | 21 | 36 | 756 |
| 60 x 60 | | | | | | | |
| <i>3 voiles à briser D200</i> | | | | | | | |
| Fond | 4300 | 62 | 50 | 40 | 128 | 6 | 768 |
| Hausse | 4304 | 62 | 50 | 40 | 95 | 6 | 570 |
| Hausse (sans voiles) | 4308 | 62 | 50 | 40 | 51 | 12 | 612 |
| Couvercle | 4306 | 62 | | 6 | 45 | 20 | 900 |
| 80 x 80 | | | | | | | |
| <i>4 voiles à briser D200</i> | | | | | | | |
| Fond | 4400 | 80 | 60 | 50 | 150 | 4 | 600 |

Gaine TPC en 6ML 160mm : 4 € ttc le ml
 Boite de branchement : 22 € ttc
 Hausse : 16 € ttc
 Couvercles : 7 € ttc