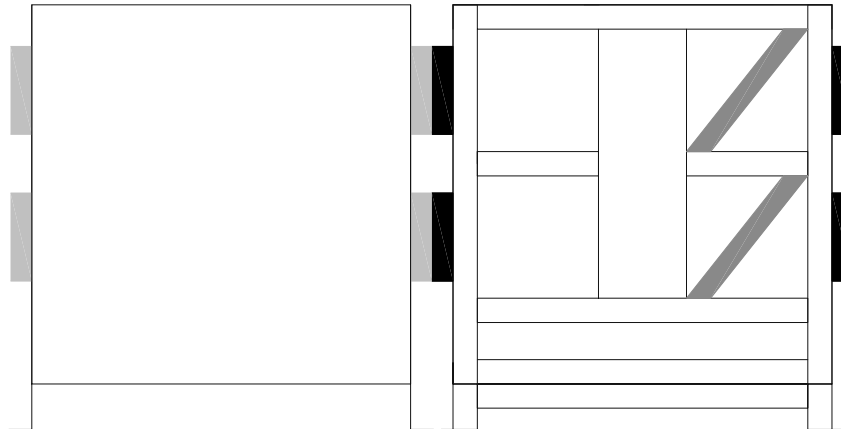


# NILAN VPL 15-28

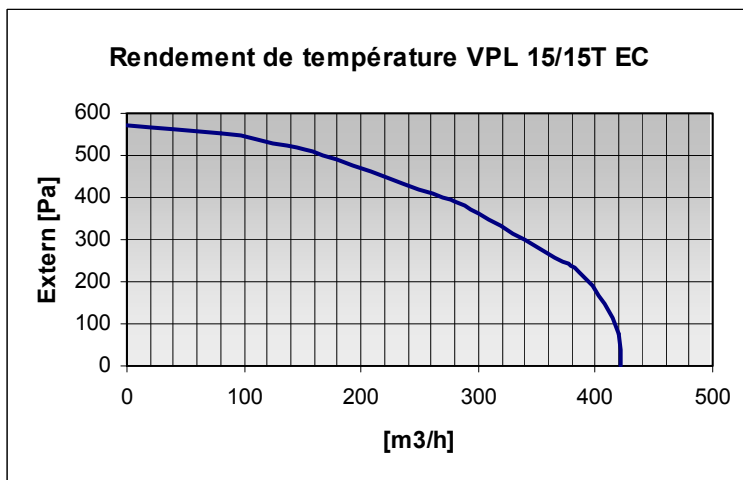
Fiche de données

VPL 15-28

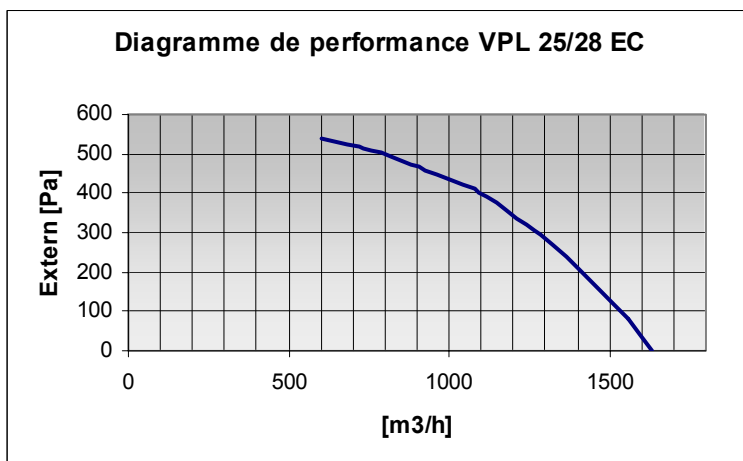
FU 15, 25/28



Front



<b>Puissance consommée</b> (à 100 Pa)	
m <sup>3</sup> /h	Consommation [W]
200	39
250	55
300	80
350	113

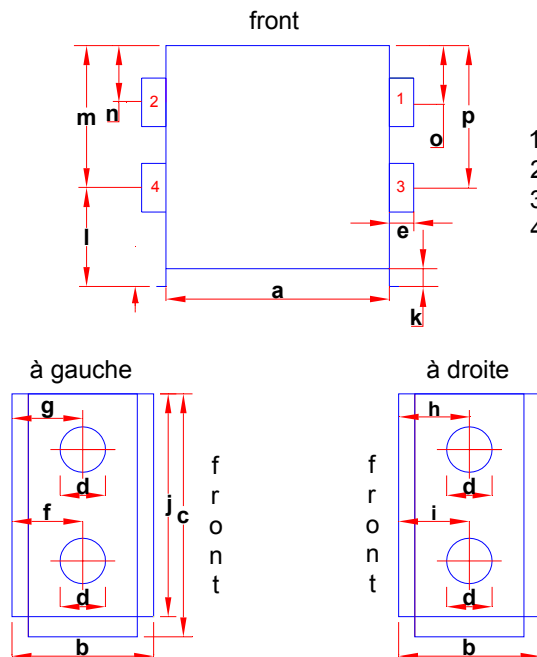


<b>Puissance consommée</b> (à 150 Pa)	
m <sup>3</sup> /h	Consommation [W]
600	142
800	222
1000	306
1200	417

# NILAN VPL 15-28

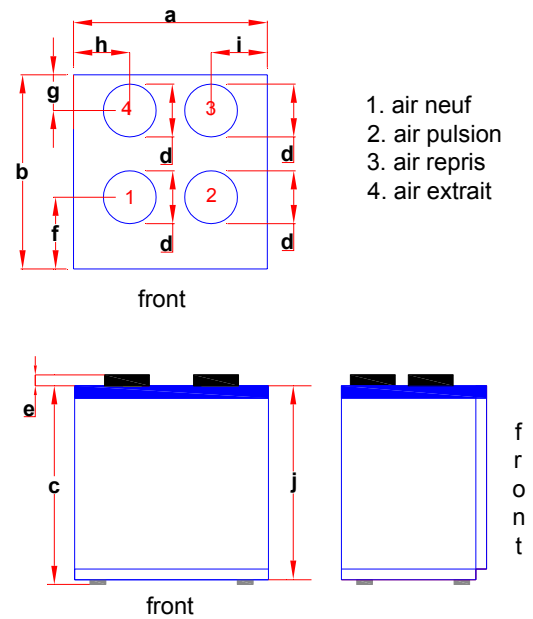
## Schéma coté

VPL 15-28



1. air neuf
2. air pulsion
3. air repris
4. air extrait

VPL 15 T

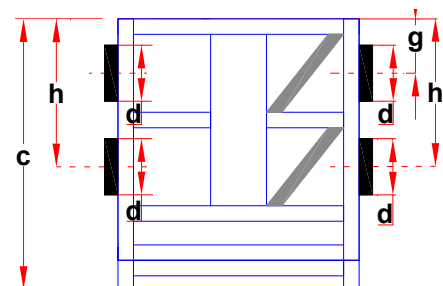
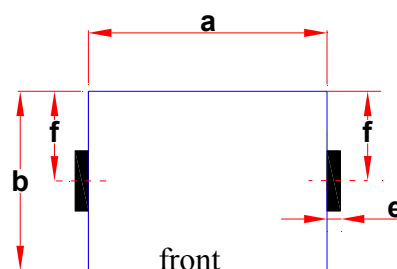


1. air neuf
2. air pulsion
3. air repris
4. air extrait

	a	b	c	d	e	f	g	h	i	j	k	l	m	n	o	p
VPL 15	750	420	680	160	50	180	210	210	210	650	30	260	420	100	150	430
VPL 15T	600	550	650	160	50	190	95	140	140	630						
VPL 25	700	570	765	250	50	355	355	295	295	700	65	255	510	215	170	470
VPL 28	700	570	865	250	50	355	355	295	295	800	65	255	610	315	270	570

FU 15, 25/28

		a	b	c	d	e	f	g	h
FU 15	mm	650	480	680	160	50	210	150	450
FU 25/28	mm	700	570	765	250	50	295	170	470



DA201.V02  
 Registre: 5  
 Date: 08.06.07

Sauf erreur de traduction ou d'impression – sous réserve de toute modification technique éventuelle. En outre nous nous référons à nos conditions générales de vente.