

FR - Instructions de montage - Régulation puissance chaudière

Puissance chaudière:

La puissance de la chaudière est réglée en usine comme cela est spécifié ci-dessous:

Chaudière de	8 kW	8 KW
Chaudière de	10-20 kW	15 KW
Chaudière de	25-32 kW	25 KW
Chaudière de	36-56 kW	36 KW

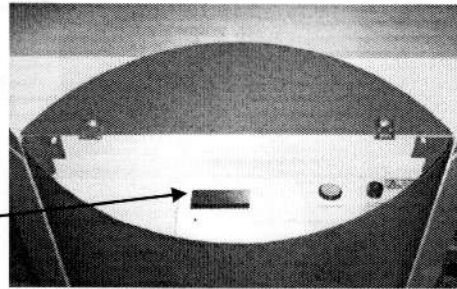
Au moment du montage ou de la mise en marche de la chaudière, il faut exécuter l'ajustement de la puissance de la chaudière.

a) Ajustement de la courbe de puissance sur le panneau de contrôle de la chaudière

Au niveau 2 – paramètre 265 “Niveau puissance” – il faut commuter le stade de puissance pour les chaudières avec une puissance nominale de 10 kW, 12kW, 20 kW, 32 kW, 48kW, 56kW sur 10, 12, 20, 32, 48, 56.

Le panneau de commande vous permet dans le menu Pellematic, après saisie du code au paramètre 199, d'accéder au niveau 200.

panneau de commande



! Attention !

La fonction et la position du transducteur dans les:

Instructions de montage et d'installation pour l'INSTALLATEUR et l'ÉLECTRICIEN
 - paragraphe 12.1 ELEMENTS DE COMMANDE ET DE REGLAGE

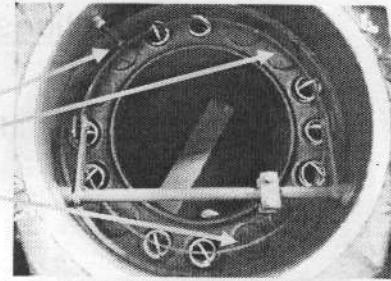
b) Ajustement de la surface de l'échangeur de chaleur

8 KW	Ajustement non nécessaire
10,12 KW	Ajustement selon les instructions les bouchons nécessaires sont fournis avec la chaudière dans un emballage à part
15 KW	Ajustement non nécessaire
20 KW	Ajustement selon les instructions les turbulateurs nécessaires sont avec la chaudière dans un emballage à part
25 KW	Ajustement non nécessaire
32 KW	Ajustement selon les instructions les turbulateurs nécessaires sont avec la chaudière dans un emballage à part
36 KW	Ajustement non nécessaire
48 KW	Ajustement selon les instructions les turbulateurs nécessaires sont avec la chaudière dans un emballage à part
56 KW	Ajustement selon les instructions les turbulateurs nécessaires sont avec la chaudière dans un emballage à part

b1.) Position des turbulateurs et des bouchons

1. Chaudière PE(S) 10kW

- ❖ Démontez 3 turbulateurs
- ❖ Montez les 3 bouchons fournis avec la chaudière



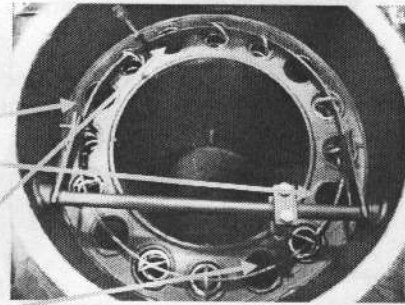
2. Chaudière PE(S) 12kW

- ❖ Démontez 2 turbulateurs

Avertissement!!

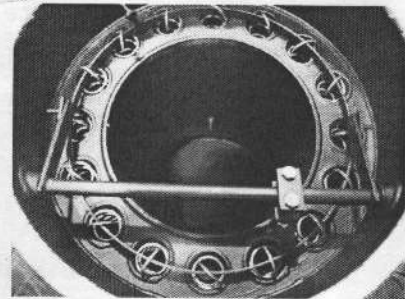
Nouvelle position des 10 turbulateurs restants et des 4 bouchons dans la chaudière PE(S) 12 kW
soit: déplacer 2 turbulateurs et les bouchons

- ❖ Montez les 2 bouchons fournis avec la chaudière.



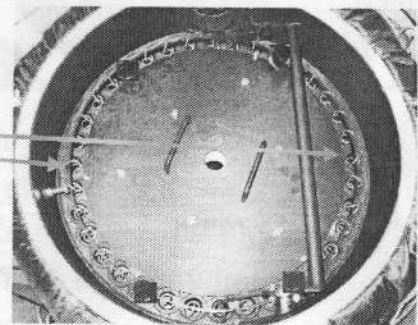
3. Chaudière PE(S) 20kW + 32kW

- ❖ Démontez les 4 bouchons
- ❖ Montez les 4 turbulateurs fournis avec la chaudière



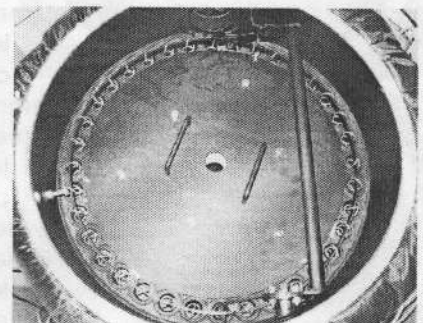
4. Chaudière PE(S) 48kW

- ❖ Démontez les 4 bouchons
- ❖ Montez les 4 turbulateurs fournis avec la chaudière



5. Chaudière PE(S) 56kW

- ❖ Démontez les 6 bouchons
- ❖ Montez les 6 turbulateurs fournis avec la chaudière



! Attention !

Les opérations de démontage du couvercle du revêtement de la chaudière, de l'isolation du couvercle, du couvercle de l'échangeur de chaleur et du couvercle intérieur sont décrites dans les

Instructions de montage et d'installation pour l'INSTALLATEUR et l'ÉLECTRICIEN - paragraphe 7.4
Démontage de l'habillage de la chaudière et du brûleur