



poêles à granulés

SILENCIEUX  
ET ÉCONOMIQUES



# LES POÊLES À GRANULÉS RIKA.



## Prenez du plaisir à bien vous chauffer.

Avec ses poêles à granulés, Rika vous offre le confort du chauffage central associé à l'agrément du poêle à bois. En mode manuel, choisissez la puissance de votre poêle et en mode thermostatique, affichez simplement la température que vous souhaitez. Rika vous propose ce dont vous avez toujours rêvé : jusqu'à 48 heures d'autonomie, un allumage automatique et une programmation étendue sans les contraintes du poêle à bois.



Page 10-11

TOPO



Page 12-13

RIO



Page 14-15

COMO



Page 16-17

MEMO



Page 18-19

VISIO



Page 20

INTEGRA II



« Le respect d'une tradition est dû à sa flamme et non à ses cendres »

JEAN JAURES



 **20 ans de savoir-faire dans la technologie du poêle à granulés**

**20 ans de savoir-faire dans la technologie du poêle à granulés**

Avec 20 ans d'expérience dans la technologie du granulé [ou pellet], Rika possède une maîtrise et un savoir-faire sans précédent. Parce qu'un poêle à granulés est basé sur une technologie novatrice et performante, il est important que la qualité de ses composants (d'origines autrichiennes et allemandes) ainsi que les process de fabrication soient en permanence optimisés.

Nous mettons un point d'honneur à progresser sans relâche pour conserver une technologie d'avance sur tous nos concurrents en produisant des poêles non polluants (faibles émissions de particules et de CO<sub>2</sub>) et à haut rendement (> 90 %). Avec notre large gamme de poêles à granulés, nous vous offrons ce qu'il y a de mieux pour votre habitation.

1951      1969      1979      1980      1982      1983      1989      1991      2003      2004      2009      2006 / 11

Construction de la première usine de métallerie par Karl Rudolf Riener à Kirchdorf en Haute Autriche	Transfert de l'usine à Micheldorf	Fondation de la société Rika Métallerie	Mise en place d'une production « certifiée CNC » gage de haute qualité en Autriche	Production des premiers poêles à bois dans nos usines	Certification internationale des poêles à bois	Élaboration et production des poêles à granulés	Certification internationale des poêles à granulés	Création de la commande téléphonique de mise en route à distance des poêles à granulés	Production des premiers poêles à granulés bouilleur (hydro)	Production des poêles à granulés étanches TOPO et COMO	Coopération de Rika dans les grands projets du ministère autrichien de l'énergie (thermogénérateurs)
--	-----------------------------------	---	--	---	--	---	--	--	---	--	--

Depuis 1989, évolution permanente de la technologie Rika en matière de poêles à granulés

« La terre ne nous appartient pas, nous la transmettons seulement à nos enfants »

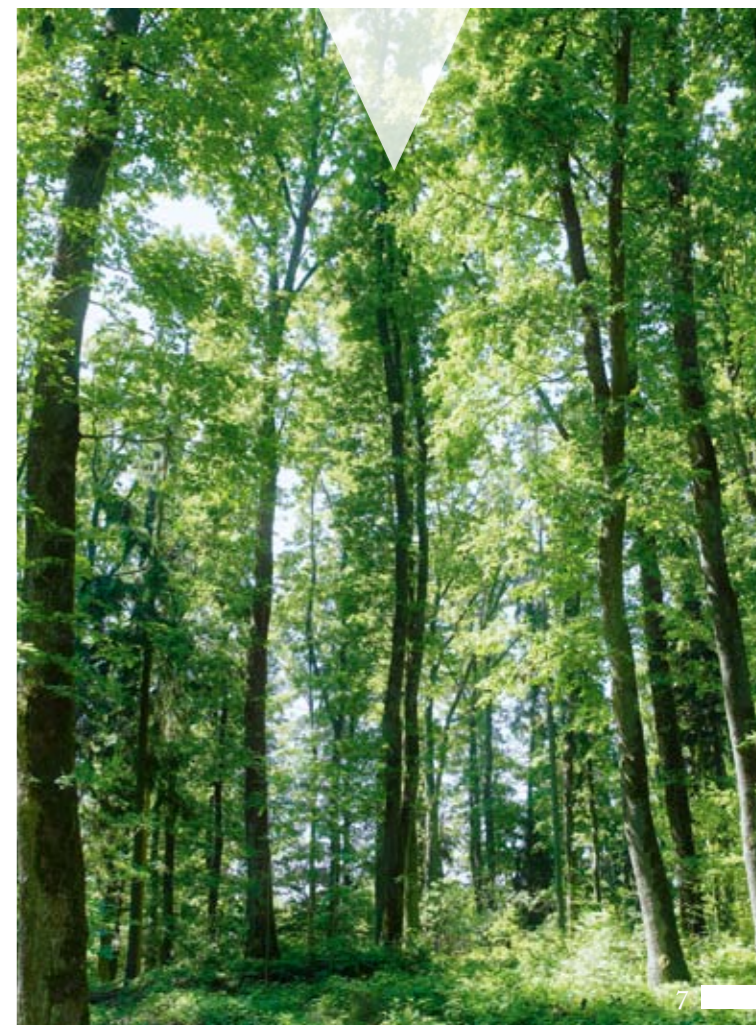
HÄUPTLING SEATLE, 1854

## LE GRANULÉ : LE PLUS EFFICACE POUR RECYCLER NOS DÉCHETS DE BOIS.

Constitués de sciures de bois déshydratées et compressées, les granulés de bois sont 100 % naturels. Avec un taux d'humidité inférieur à 8 %, les granulés constituent un combustible idéal. La sciure de bois étant une matière première facilement disponible dans l'industrie du meuble et de la construction, elle permet aux granulés de s'inscrire dans une réelle stabilité de prix.

### Un chauffage confortable et fiable

Finie la corvée de bûches, les poêles Rika brûlent des granulés de bois. Il suffit d'ouvrir le sac et de verser les granulés dans le réservoir pour bénéficier d'une grande autonomie de chauffe. Les 32 kilos de granulés du Rio, par exemple, vous garantiront à moyenne puissance près de 30 heures de chaleur. L'allumage se fait simplement en appuyant sur une touche et il est possible de programmer pour chaque jour de la semaine deux plages de chauffe différentes. Le volume des granulés de bois représente à peu près le double de celui du fuel domestique pour une même quantité d'énergie disponible [1 litre de fuel est égal à 2 kg de granulés]. Leur conditionnement en sac de 15 ou de 20 kg les rend très faciles à manipuler et à stocker. Contrairement à un poêle à bûches, le poêle à granulés démarre automatiquement à l'heure que vous souhaitez et s'arrête en cas de dysfonctionnement.



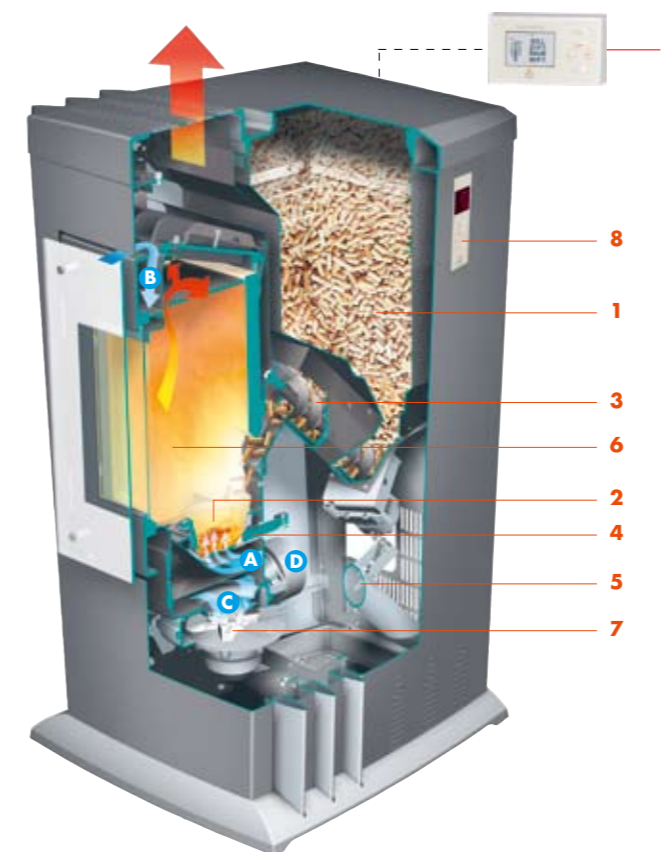
NOTRE VOLONTÉ : VOUS OFFRIR LE MEILLEUR.

UN PEU DE TECHNIQUE POUR COMPRENDRE.



### LES ATOUTS DE LA TECHNOLOGIE RIKA :

- Matériaux de haute qualité : composants autrichiens et allemands
- Céramique de fabrication germanique
- Diversité des habillages : métal, pierre nordique ou brésilienne, céramique
- Porte en fonte haute température (indéformable)
- Chambres de combustion revêtée (hauts rendements)
- Peinture hautes températures
- Design intemporel
- Taux idéal d'émissions de particules
- Poêle à convection naturel (70% de bruit en moins par rapport aux poêles de la concurrence)
- Certification DIN Plus et EN14785



Les granulés sont placés dans le réservoir **1** d'une capacité de 32 kg. Ils sont convoyés vers la chambre de combustion **2** par une vis sans fin **3**. La combustion, neutre en CO<sub>2</sub>, démarre automatiquement à l'aide d'une résistance **4**. Régulée par un palpeur **5** [breveté], la quantité d'air nécessaire **A** est introduite dans la chambre de combustion **6** via la buse d'entrée d'air. La vitre est balayée par flux d'air **B** qui assure son nettoyage permanent. Les gaz brûlés **C** sont évacués par le ventilateur d'extraction **7** vers le conduit de fumées du bâtiment **D**.

La chaleur de convection et de rayonnement peut être réglée et programmée simplement de deux façons différentes : à l'aide du panneau de commande directement sur le poêle **8** ou depuis le Pellet Control RIKA **9** équipé d'un thermostat d'ambiance externe et des fonctions de programmation étendues.

### Options pour les modèles MEMO, COMO, TOPO



**Modem téléphonique (GSM)**  
avec un abonnement téléphonique texto dédié vous pouvez commander l'allumage de votre poêle à granulés à distance.



**Thermostat d'ambiance**  
Thermostat d'ambiance Rika filaire (5 m) ou radio.

### Options pour les modèles RIO, PREMIO, VISIO et INTEGRA II

#### Pellet control



Le Pellet control est un programmeur déporté équipé d'un thermostat.

#### Ventilateur de convection



Dans le cas d'une résidence secondaire, par exemple, le ventilateur de convection permet d'accélérer la montée en température des pièces.

### Programmation des deux familles de poêles à granulés Rika

Les modèles MEMO, COMO et TOPO proposent trois modes de fonctionnement différents. Choisissez le mode **Heat** et par une simple pression sur les touches + et -, faites varier la puissance de 30 % à 100 % ou utilisez le mode **Room** pour choisir une température de consigne qui sera appliquée par votre poêle. Enfin, le mode **Auto** permet de programmer pour chaque jour de la semaine deux plages horaires de chauffe différentes [la température entre les plages peut également être paramétrée].

Les modèles RIO, VISIO, INTEGRA II et PREMIO s'utilisent et se programment très simplement depuis le panneau de commande. Choisissez le mode **Manuel** et par une simple pression sur les touches + et - faites varier la puissance de 30 % à 100 % ou utilisez le mode **Programmation** afin de paramétrer pour chaque jour de la semaine deux plages horaires de chauffe différentes. Quel que soit le mode, vous avez à tout moment la possibilité de modifier manuellement la puissance pour l'adapter à votre confort.

### NOUVEAUTÉS SUR LES POÊLES À GRANULÉS TOPO ET COMO

- Chambre de combustion étanche
- Cendrier
- Air préchauffé pour une double combustion optimisée
- Grand réservoir de granulés
- Vis d'alimentation de granulés fonctionnant en continu

### SYMBÔLES



Dimensions : hauteur (H), profondeur (P), Largeur (L)



Capacité de chauffage en m<sup>3</sup>



Poids du manteau (pierre ou céramique)



Capacité du réservoir de granulés



Option modem téléphonique disponible



Option ventilateur de convection disponible



hyper silencieux (rotation de la vis en continu)



Plage de puissance



Modèle étanche indépendant des conditions de circulation d'air de la maison (VMC)



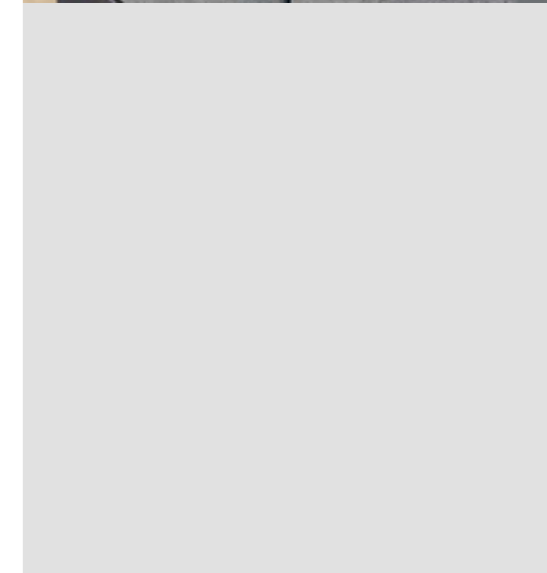
# TOPO

## Le design absolu.

Disponibilité mars 2010



Avec un design intemporel, le TOPO répondra à toutes vos attentes de pureté. Son réservoir de 47 kg permet une autonomie de plus de 3 jours. Le TOPO est doté de la technologie hyper silencieuse.



RIO

## La puissance totale en rayonnement.

La masse de pierre de plus de 100 kg confère au Rio une inertie thermique et un rayonnement très efficace. Une fois éteint, la chaleur accumulée par la pierre vous offrira plus de 4 heures de chaleur.





COMO

## L'architecture à l'état pur.

Le COMO interpellera vos sens par sa juxtaposition de lignes et de volumes.  
 Sa thermopierre – modèle en pierre blanche – lui confère une inertie thermique exceptionnelle.





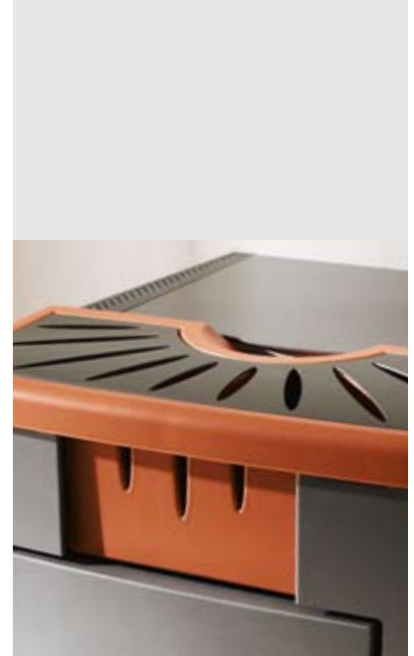


MEMO

## Votre compagnon chauffage par excellence.

Grâce à son rapport qualité prix imbattable associé aux plus récentes technologies RIKA, le MEMO sera pour longtemps votre partenaire chauffage idéal.





VISIO

Naturellement sobre et efficace.

Son compromis puissance / grand réservoir / prix / design est une réussite incontestable.  
Le VISIO illuminera votre salon et simplifiera vos habitudes de chauffage au bois.



60  
53





# INTEGRA II

## Quand le besoin de chauffage est maximal.

Son réservoir de 60 kilos, ses dimensions et sa puissance de 9 kW font de l'INTEGRA II le spécialiste des conditions extrêmes.



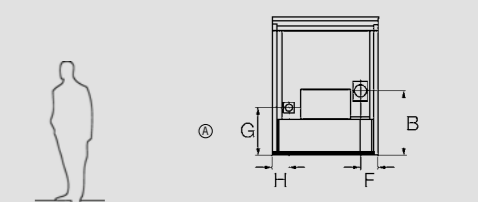
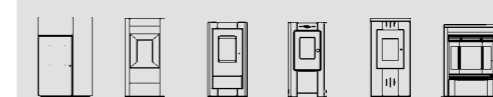
62 kg



De série



## CARACTÉRISTIQUES TECHNIQUES



### DIMENSIONS / POIDS

	TOPO	RIO	COMO	MEMO	VISIO	INTEGRA
Hauteur (mm)	1065	1030	990	978	1031	950
Largeur (mm)	720	520	520	495	530	724
Profondeur (mm)	448	628	573	556	599	652
Poids sans habillage (kg)		132			135	155
Poids avec habillage en pierre (kg)		225				
Poids avec habillage en thermopierre (kg)			222			
Poids avec habillage en acier (kg)			154	95		162
Poids avec habillage en céramique (kg)			162	110	145	
Diamètre du conduit de fumées (mm)	100	100	100	100	100	75/100

### PUISSANCE

Puissance maximale (Norme EN 14785) (kW)	10	8	8	8	8	9
Rendement (Norme EN 14785) (%)	94	94	94	92,1	94	94
Capacité de chauffe (Isolation selon norme RT 2005) (m³)	70-500	50-400	50-400	50-400	50-400	50-500
Volume du réservoir de granulés (kg)	47	32	34	17	32	62
Consommation de granulés (kg/h)	0,8-2,2	0,6-1,8	0,6-1,8	0,5-2,2	0,6-1,8	0,5-2,3

### ÉQUIPEMENT

Couleurs de céramique	Toutes			Aubergine, Ananas, Cotto*, Noir anthracite, Mangué	Toutes	Côtés : Acier gris ou Cotto Tablettes : toutes
*En fonction du stock disponible, couleur arrêtée						
Couleur du corps : acier (1), noir (2)	1	1,2	2	1	1	1
Couleur d'habillage : acier (1), noir (2), rouge (3), Cotto (4), effet alu (5)				1,3	1,6	1,4
Pierre ollaire (1), Thermo pierre (2), Grès cappuccino (3)	1	1,3	2,4			
Étanche (1), Raccordement classique (2)	1	2	1	2	2	2
Tension/fréquence	230 V/50Hz	230 V/50Hz	230 V/50Hz	230 V/50Hz	230 V/50Hz	230 V/50Hz
Décendrage du creuset de combustion (tirette)						

### COTE (destinées aux installateurs)

B : Position de l'axe du conduit de fumées (cm)	6	17	14	15	17	44
F : Déport de l'axe du conduit de fumées (cm)	11	19	19	18	19	12
G : Position de l'axe d'entrée d'air (cm)	13	26	14	12	26	32
H : Déport de l'axe d'entrée d'air (cm)	14	23	22	20	23	10
Diamètre du conduit d'entrée d'air (cm)	5	5	5	5	5	5

### VALEURS (destinées aux installateurs et aux ramoneurs)

Température des fumées (°C)		99		140	99	178
Dépression nécessaire du conduit (Pa)		0		0	0	0
Taux de CO (%)		< 0,04	< 0,04	< 0,04	< 0,04	< 0,04

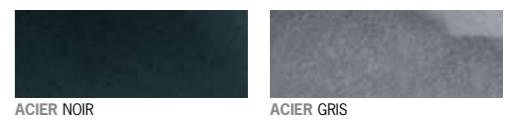
### COULEURS DE CÉRAMIQUE



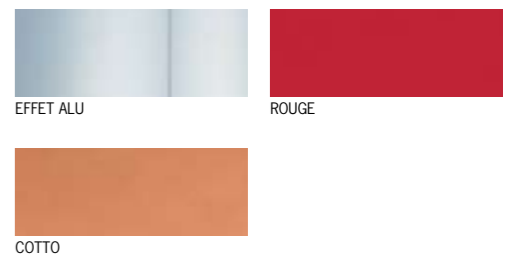
### PIERRE \*\*



### COULEUR DU CORPS



### COULEURS DES HABILLAGES EN ACIER



\*\* La pierre étant un matériau naturel, chaque habillage est unique et différent.

# POURQUOI CHOISIR UN POÊLE RIKA.

Avec les poêles à granulés Rika, vous associez les plaisirs du poêle à bois avec le confort d'une chaudière à granulés.

## Rika, la beauté de la flamme

Rika a opté pour une technologie complètement différente de celle de ses concurrents. Pour nous, un poêle à granulés doit être une source visuelle de plaisir tout en procurant une chaleur puissante, constante et économique. Grâce à sa technologie, Rika vous offre une flamme magnifique semblable à celle d'un poêle à bois et non pas au « chalumeau » trop souvent constaté sur de nombreux poêles à granulés du marché.

## Rika, le respect de la combustion

Une combustion complète, qui se traduit par une vraie flamme, ne peut être obtenue que si le granulé est brûlé à la bonne vitesse. C'est dans ces conditions que nous faisons fonctionner nos poêles pour obtenir les meilleurs rendements [plus de 90 %] et éviter toute surconsommation.

## Rika, le silence de la convection naturelle

La convection naturelle est une réalité chez Rika pour des raisons très simples. La maîtrise des vitesses de combustion associée à une triple lame d'air isolant le corps de chauffe des composants internes évite tous risques de surchauffe à l'intérieur du poêle. Cela nous permet de ne pas avoir recours au ventilateur de convection présent sur la plupart des matériels du marché [responsable de 70 % du bruit] et dont la principale fonction est de refroidir le poêle.

## Rika, la facilité d'entretien

Un cycle d'autonettoyage se déclenche automatiquement toutes les 60 minutes afin de garantir une qualité de combustion constante et, grâce à l'effet pyrolyse, de conserver la vitre propre. Hormis le remplissage du réservoir, vos interventions se limiteront au retrait des cendres et au nettoyage du creuset tous les 2 à 4 jours en fonction de la fréquence d'utilisation. Un entretien complet reste nécessaire une fois par an avant le début de la saison [nettoyage interne et ramonage du conduit].



# RIKA, UNE LARGE GAMME DE POÊLES À BOIS.



ECO  
ECO PLUS



SCENA



JAZZ



CULT  
CULT PLUS



TWIST



TARA



VITRA  
VITRA PASSIVHAUSS



FOX



MEXX



X-BACK



X-COOK



TANGO



ALPHA II

## Les questions que vous vous posez.

### Et combien ça consomme de granulés ?

La consommation dépend du volume à chauffer, de la température que vous souhaitez obtenir et, pour une part importante, de l'isolation de votre maison. Lorsqu'il fonctionnera à pleine puissance [8 000 watts, par exemple], votre poêle consommera 1,8 kilo de granulés à l'heure. À 50 % de sa puissance, la consommation sera divisée par deux.

### Et en électricité ?

La consommation est de l'ordre de 50 watts/heure en fonctionnement et de 250 lors du cycle de démarrage.

### Et en cas de coupure de courant ?

Dans ce cas, votre poêle ne pourra pas fonctionner. Si la coupure dure, sa très faible consommation électrique vous permettra de l'alimenter avec un petit groupe électrogène de secours pour retrouver votre niveau de confort.

## Les poêles à bois RIKA

La gamme des poêles à bois Rika est distribuée dans le réseau **Rika France** [voir ci-contre]. Le fonctionnement de ces poêles à bois repose sur le principe de la double combustion. Les fumées sont brûlées une seconde fois avec pour résultat direct des rendements de 80 % et une combustion propre et écologique. Tous les poêles de la gamme sont conformes à la norme EN 13240 et éligibles au crédit d'impôt. Et pour aller encore plus loin, Rika a développé et commercialise un poêle à combustion contrôlée [l'EcoPlus] qui gère automatiquement la quantité d'air comburant de façon à garantir le meilleur rendement et la plus faible consommation.



### Rika France

Rika est présent sur le marché français depuis près de 10 ans. En créant **Rika France** en 2007, Rika Autriche a souhaité renforcer et pérenniser sa présence sur le territoire national en développant une structure directe dotée d'un service commercial, d'un service technique [formation et SAV], d'un stock de toute la gamme bois et granulés pour une réponse rapide, ainsi que d'un large réseau de 140 points de vente répartis sur l'ensemble de l'hexagone. L'équipe de **Rika France** se tient à votre disposition pour toute question commerciale et technique. Vous trouverez nos coordonnées sur [www.rika.eu](http://www.rika.eu).

2009

RIKA France  
14, rue du fonds pernant  
Technopolis – F-60200 Compiègne  
E-Mail [rikafrance@option-service.fr](mailto:rikafrance@option-service.fr)  
Web [www.rika.eu](http://www.rika.eu)

