

Erreur 1401 : Imprimante CANON MG4250

Après avoir démonté et remonté l'imprimante MG4250 ou pour toutes autres raisons, vous avez ce message erreur 1401 : Tête impression non installée.

C'est peut-être un « faux » contact avec une ou des broches du connecteur en nappe gérant les têtes d'impressions sur la carte électronique.

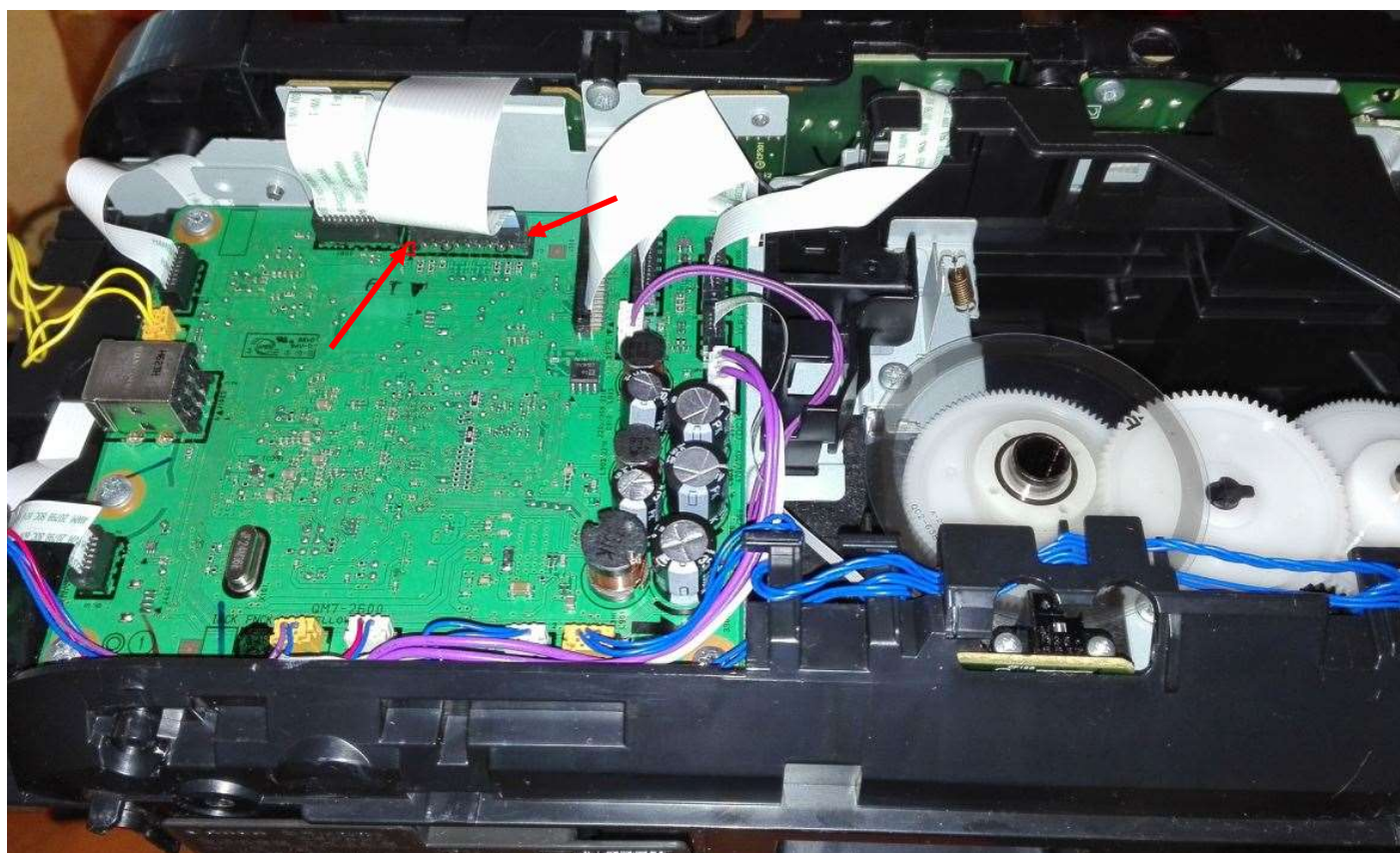
Mais avant tout, il faut savoir que pour cette machine, les têtes d'impressions sont INCLUSES sur la cartouche. A chaque fois que vous changez une cartouche, vous changez aussi sa tête ! Elles sont peut-être un peu plus chères à l'achat mais il n'y aura pas de mauvaises surprises sur des buses bouchées. Ne mettez pas non plus des cartouches compatibles, vous gagnez peu hormis les ennuis !!

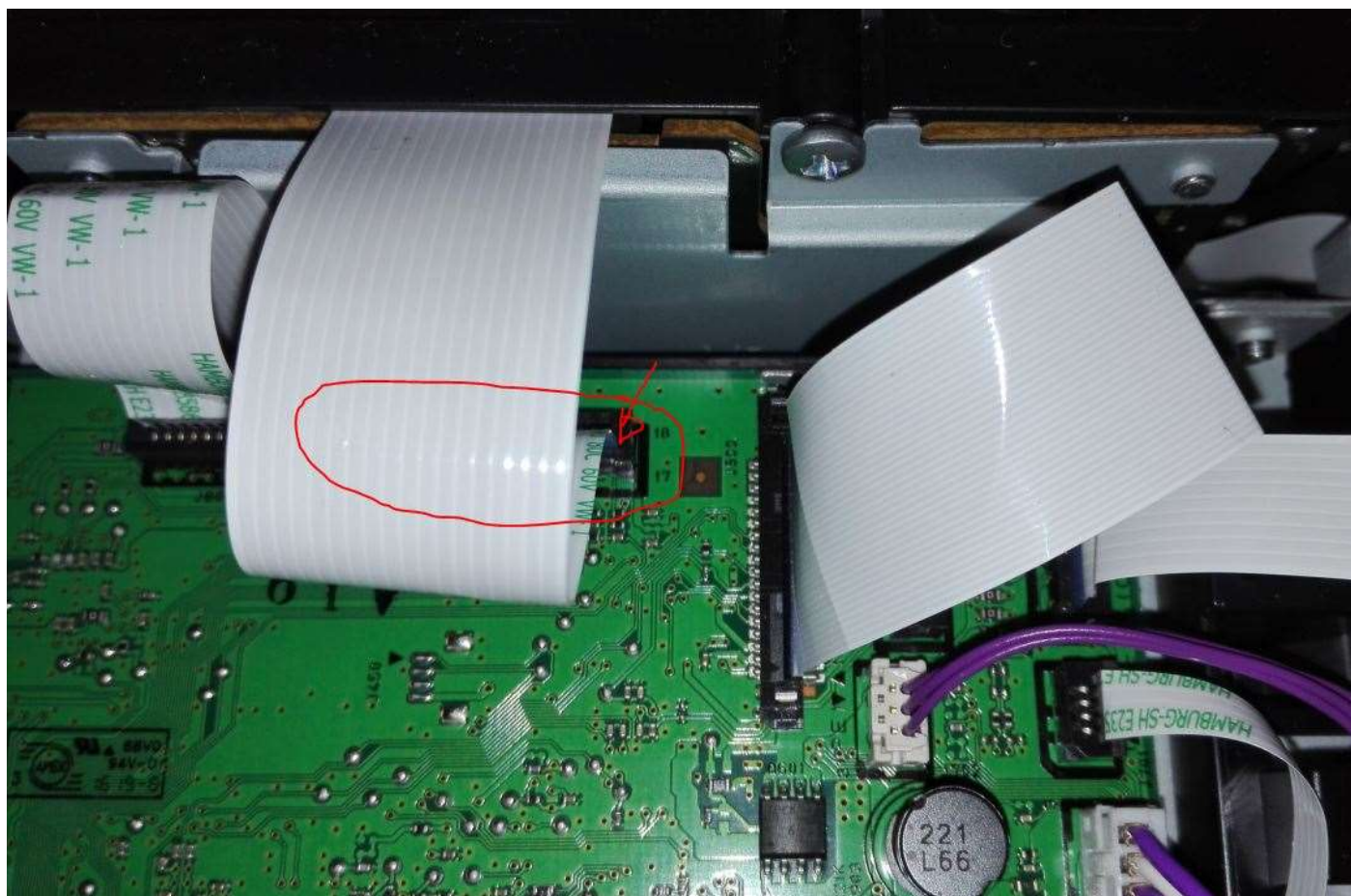
Il faut donc démonter l'imprimante jusqu'au niveau de la carte électronique. Voir une vidéo très bien faite sur youtube : DISASSEMBLY - Canon Pixma MG4250 - fixing paper feeding error (HD)

<https://www.youtube.com/watch?v=AS28RRGkJ4>

Remontez **sagement sans forcer** avec un petit tournevis plat d'un côté comme de l'autre le loquet en plastique qui verrouille le câble en nappe de 1 millimètre environ. Enlevez la nappe et insérez-la à nouveau. Verrouillez à nouveau ce loquet.

Effectuez sans tout remonter un test en allumant l'imprimante pour vous assurer que le code erreur n'existe plus.





Pour Remonter l'imprimante, voir une vidéo sur youtube : REASSEMBLY - Canon Pixma MG4250 - fixing paper feeding error (HD)

<https://www.youtube.com/watch?v=9PgsAXq7hYM>

Prenez votre temps et si l'erreur 1401 persiste, éteindre, enlever et remettre sagement une nouvelle fois la nappe qui gère les têtes d'impressions sur la carte mère. Si le code est toujours présent, je n'ai pas de solutions à apporter si ce n'est que de changer d'imprimante.

Pascal.P (Mars 2020)