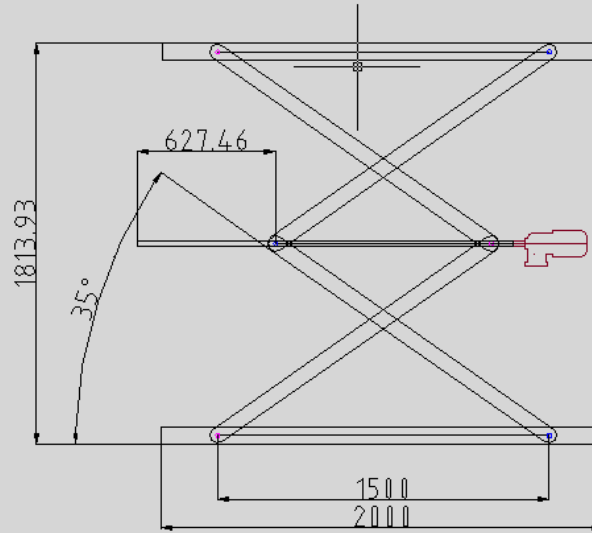
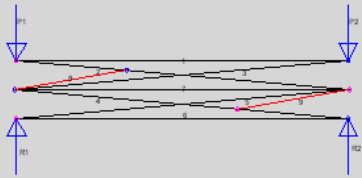


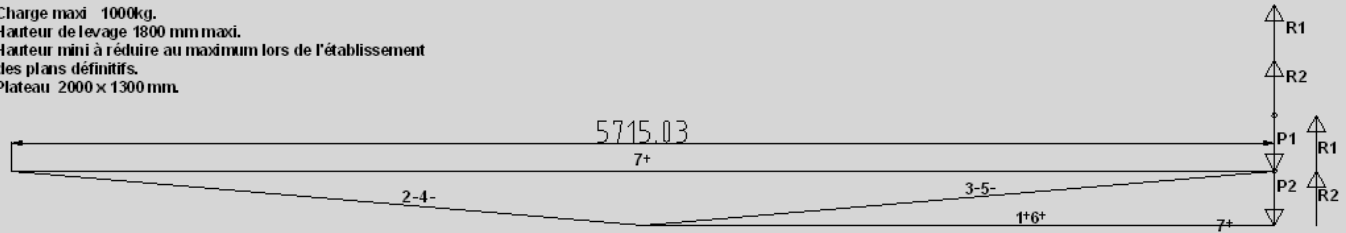
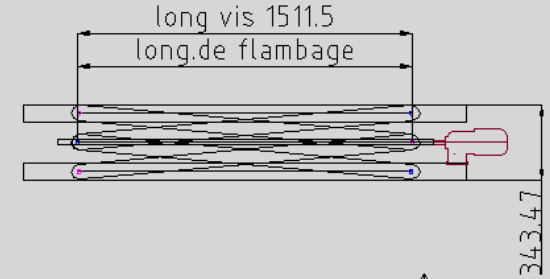
Schéma de principe.

Charge max 1000kg.  
 Hauteur de levage 1800 mm maxi.  
 Hauteur mini à réduire au maximum lors de l'établissement  
 des plans définitifs.  
 Plateau 2000 x 1300 mm.

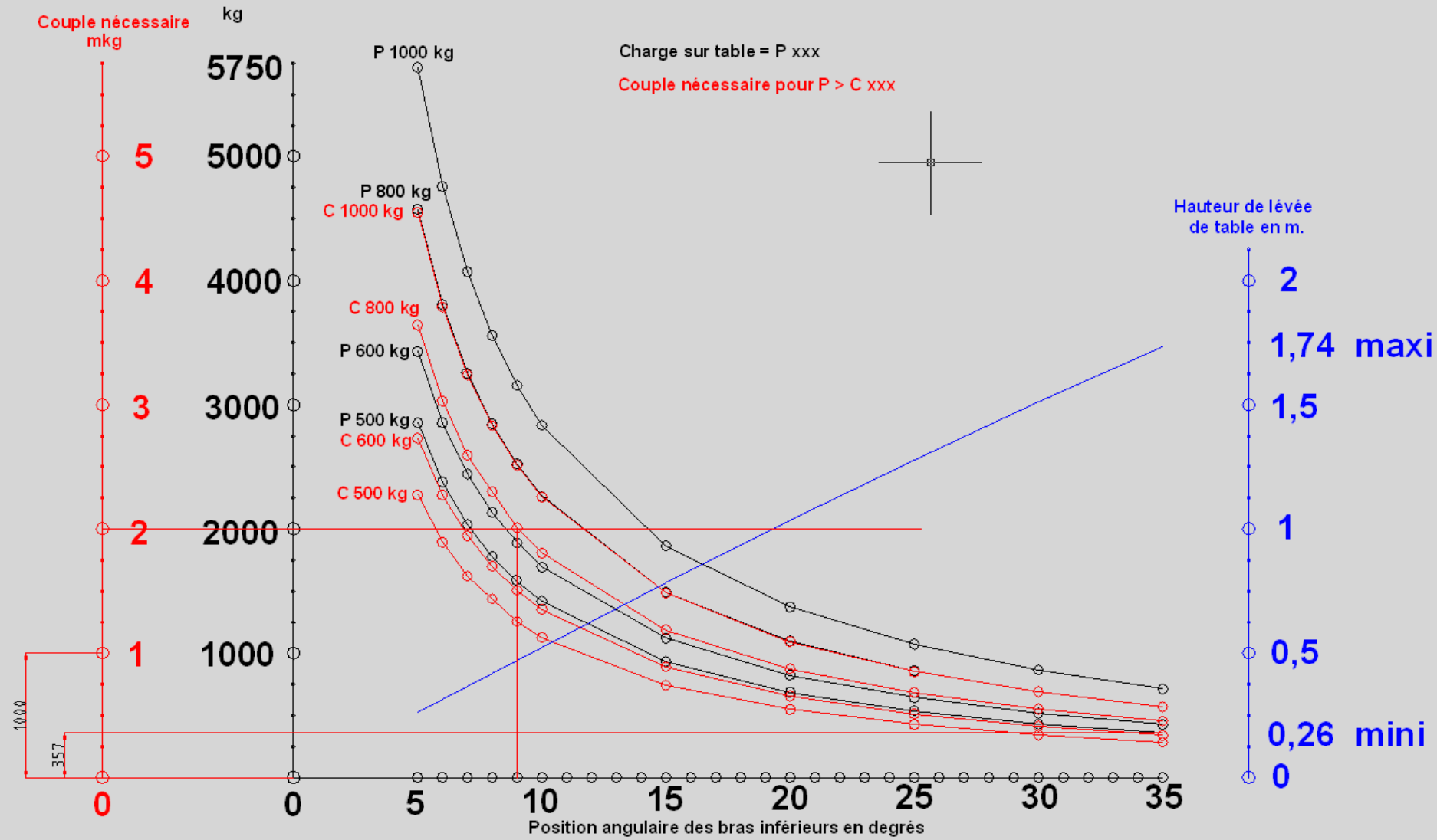


Effort en kg. sur la vis  
 pour une charge de  
 1000kg sur le plateau.

Rep barre	Pos. basse	Pos. haute
1	2857	357
2	2868	436
3	2868	436
4	2868	436
5	2868	436
6	2857	357
7	5720	714



EFFORT SUR LA VIS



10,00  
3,57

1,74 maxi

0,26 mini