

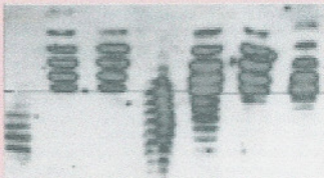
alcalin



pH 4.42



acide



1

2

3

4

5

6

7

1. EPO entièrement naturelle: toutes les bandes se situent dans la zone acide. Elles sont typiques pour l'EPO produite par le corps lui-même.
2. Neorecormon (EPO artificielle fabriquée en France): toutes les bandes se situent dans la zone acide. Elles sont typiques pour l'EPO artificielle.
3. Eporex (EPO artificielle fabriquée en France): illustration identique à la trace 2.
4. Test urinaire effectué sur une personne qui n'est pas en traitement: 70% des bandes se situent dans la zone acide. L'urine contient uniquement de EPO produite par le corps lui-même (et quelques petites souillures).
5. Test urinaire d'un patient en traitement avec du neorecormon en raison d'anémie: les deux types de bandes se tiennent en équilibre: l'urine contient aussi bien de l'EPO produite par le corps lui-même que de l'EPO artificielle.
6. Test urinaire d'un patient après un long traitement avec du neorecormon: les bandes pour l'EPO produite par le corps lui-même sont nettement atténuées et les bandes de l'EPO artificielle prédominent, ce qui signifie que plus de 80% se situent dans la zone alcaline.
7. Test urinaire d'un coureur cycliste du Tour de France 1998: plus de 80% des bandes se situent dans la zone alcaline, ce qui indique une application répétée d'EPO artificielle.