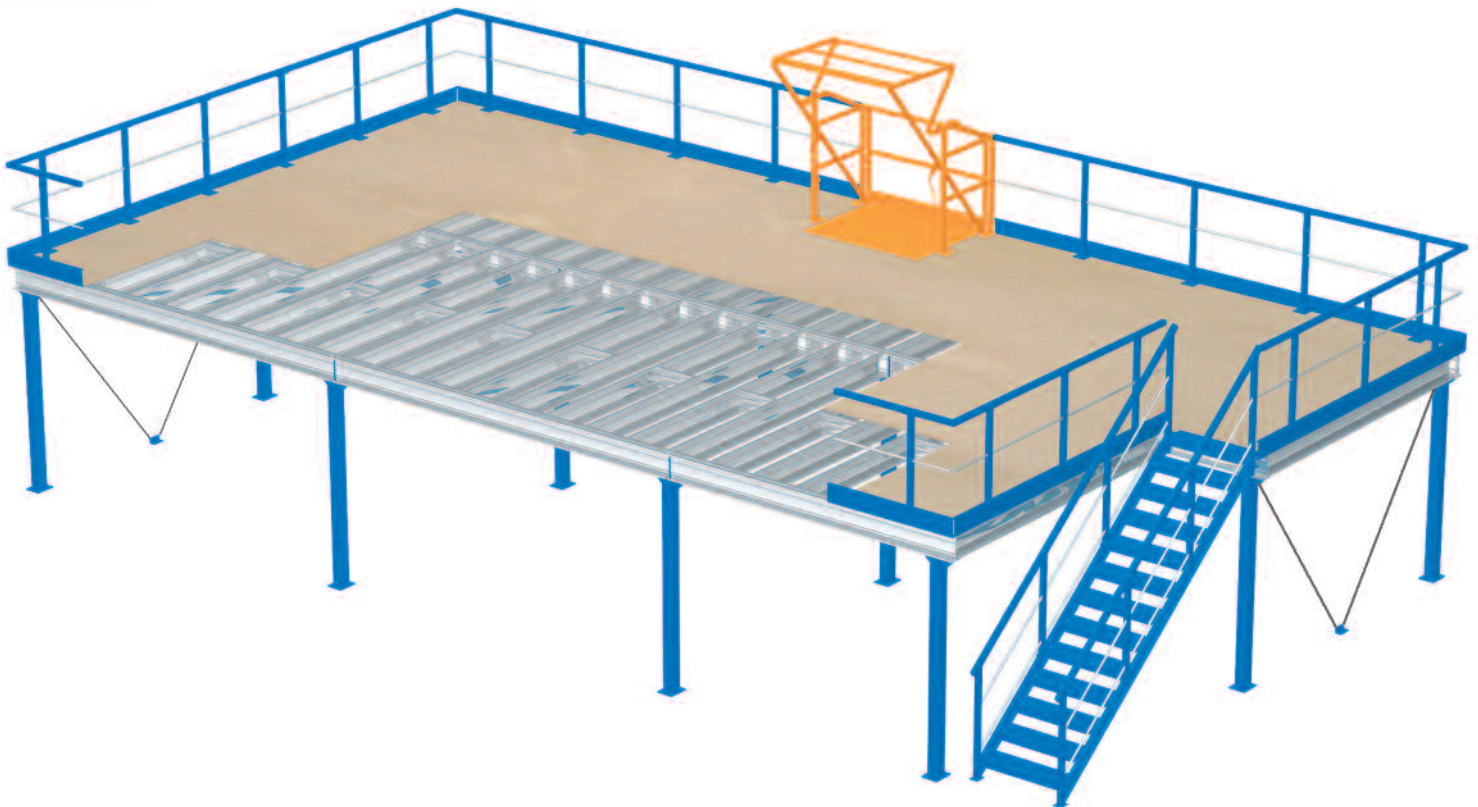


# PLATE-FORME

## Transformer vos surfaces en volumes

Les plates-formes vous permettent de doubler les surfaces de stockage au sol dans vos locaux et entrepôts. Elles sont modulables car elles évoluent au gré de vos besoins. Toutes nos plates-formes peuvent être démontées, agrandies ou déplacées rapidement. C'est le moyen le plus efficace pour réaliser un gain de place dans un bâtiment existant et par conséquent, une source d'économie importante.

Les plates-formes FERALCO sont réalisées avec des profilés à froid de très haute résistance et esthétiques, sur poteaux, sans perforation, rigides grâce aux goussets d'assemblage autobloquants et dans la plupart des cas sans crois de stabilité pour faciliter les passages sous la structure



### **Les plates-formes FERALCO, c'est aussi :**

- une étude sur mesure pour s'ajuster aux dimensions de votre bâtiment,
- un montage et une mise en place simple et rapide,
- une gamme complète d'accessoires.

# Plate-forme

## > CONCEPTION :

La plate-forme FERALCO a été entièrement conçue par notre équipe de Recherche et Développement en créant des profils et des pièces de liaison spécifiques à cette application. Tous ces éléments ont été optimisés et validés grâce à notre laboratoire d'essais homologué par Norisko Construction, dossier 00122146 du 31/06/2006.

La structure est composée de poteaux en tube et de profilés à froid galvanisés. Les assemblages, d'une conception originale, à la base d'un système de goussets et d'équerres sont autobloquants.

Les liaisons encastrement ainsi réalisées entre les profils porteurs et les poteaux d'une part et les solives d'autre part, permettent de garantir une très bonne stabilité de l'ensemble et de limiter le nombre de contreventements pour faciliter les passages sous la plate-forme.

De plus cette plate-forme est d'une extrême modularité grâce au positionnement des solives qui peut-être réalisé au pas de 102 mm.

## > CARACTÉRISTIQUES TECHNIQUES :

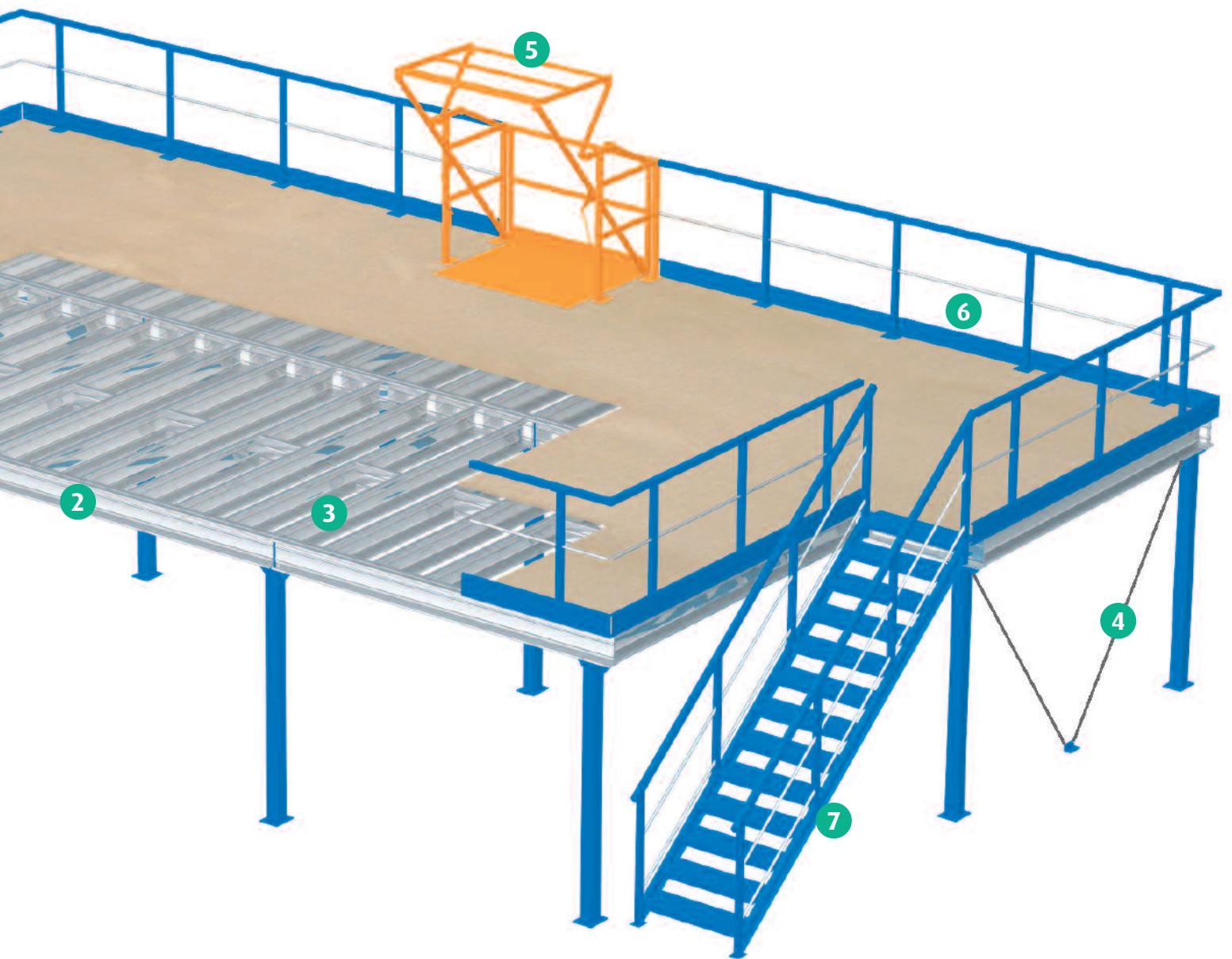
- Charges admissibles : de 250 à 750 kg/m<sup>2</sup>
- Portée : jusqu'à 6m (maille 6m x 6m maxi)
- 3 types de plancher :
  - plancher bois (panneaux de particules agglomérées)
  - plancher en caillebotis métallique galvanisé
  - plancher tôle

## > NORMES ET SÉCURITÉ :

La plate-forme FERALCO est d'une conception récente, intégrant les dernières normes et recommandations européennes concernant le calcul de la sécurité :

- Eurocode 3 (P22-311) : calcul des structures en acier partie 1-1 et partie 1-3
- NF en ISO 14122-3 : norme européenne de dimensionnement des garde corps et escaliers.
- Eurocode 1 (P06 111-1) : norme sur les charges d'exploitation des bâtiments.

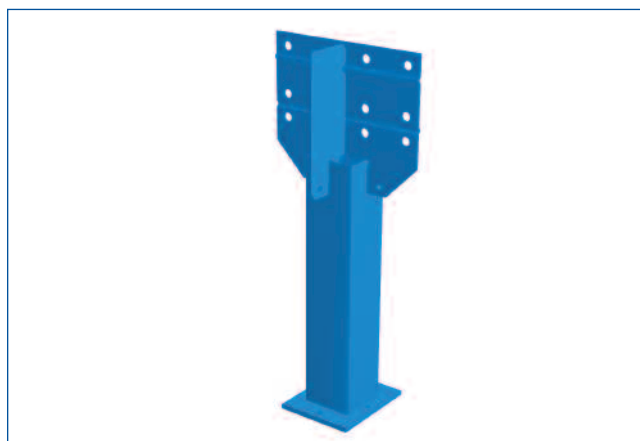




## 1 Poteaux

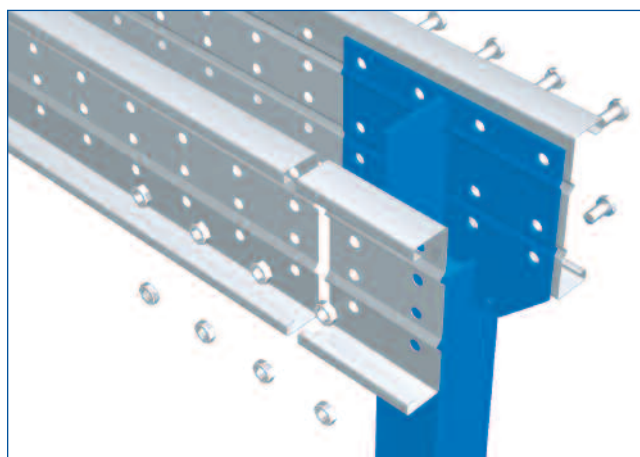
La conception de cette tête de poteau optimisée par son nervurage et son empattement nous permet de donner à la structure une stabilité renforcée dans les deux sens.

Tube 120 x 120 x 4 mm avec gousset et voile et platine de 220 x 220 x 12 mm.



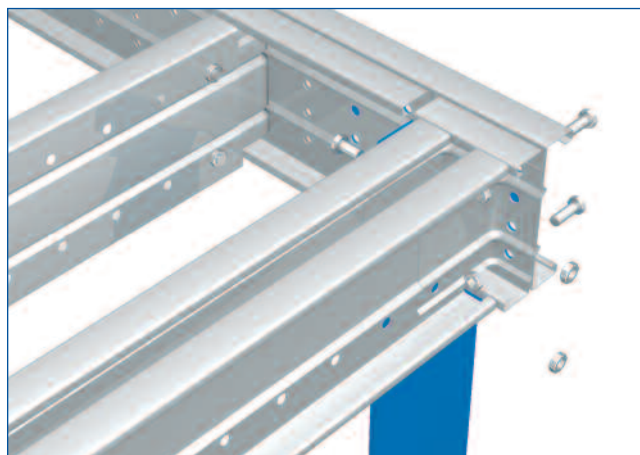
## 2 Porteurs

Profils 262 ou 315 en épaisseur 3 mm venant s'encaster en tête de poteaux



## 3 Solives

Profils 210, 262, 315, épaisseur 1,5 mm ou 3 mm, liés au porteur à l'aide d'une équerre d'assemblage et maintenus par des boulons HM 16 x 40.



## 4 Contreventements

Utilisés dans les cas particuliers, notamment lors de charges roulantes...

ou plate-forme recevant des bureaux.







### 5 Sas à palettes

Il améliore la productivité de vos aires de stockage en éliminant tout risque d'accident lors de manipulations verticales de palettes, ou reprise de celles-ci sur la plate-forme.



### 6 Garde corps

Potelet de 45 x 45 x 2 mm avec plat soudé pour reprendre la main courante. Lisse intermédiaire en tube rond  $\varnothing 22$  épaisseur 2 mm. Plinthe en 180 x 20 x 1,5 mm.



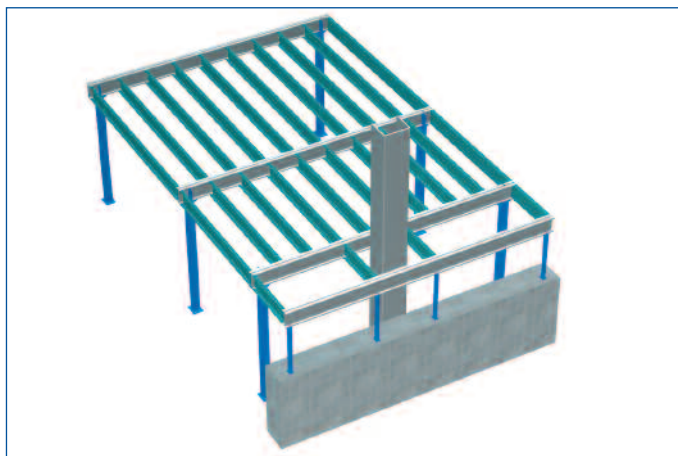
### 7 Escalier intérieur



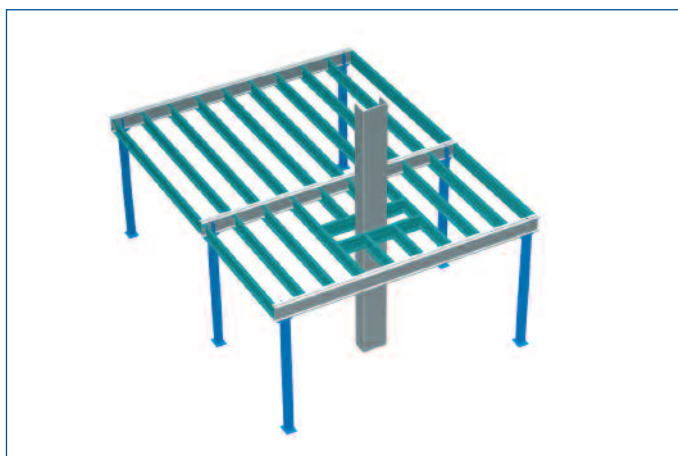
### 7' Escalier extérieur

Nos escaliers en acier testés suivant les normes européennes en ISO 14122-3 s'intègrent parfaitement à la plate-forme en extrémité ou à l'intérieur. De largeur 900 mm ou 1000 mm avec des angles variés de 38° et 40°.

# Une Plate-forme modulaire qui épouse tous vos besoins



Découpe en bordure



Découpe intérieure

*Ces plates-formes ne peuvent pas être réalisées dans des bâtiments  
ou entrepôts couverts soumis à autorisation  
sous la rubrique 1510 (entrepôts classés)*



*Donner à l'espace toute sa dimension*



Z.I. - Route de Troyes - B.P. 91 - 51122 SEZANNE  
Tél. : +33 (0)3 26 80 76 76 - Fax : +33 (0)3 26 80 76 77  
E-mail : [contact@feralco.fr](mailto:contact@feralco.fr) - Internet : [www.feralco.fr](http://www.feralco.fr)

Dept. Exportation - 100, rue Petit - 75165 PARIS Cedex 19  
Tél. : 33 (0)1 44 52 55 77 - Fax : 33 (0)1 44 52 55 90  
E-mail : [export@feralco.fr](mailto:export@feralco.fr)