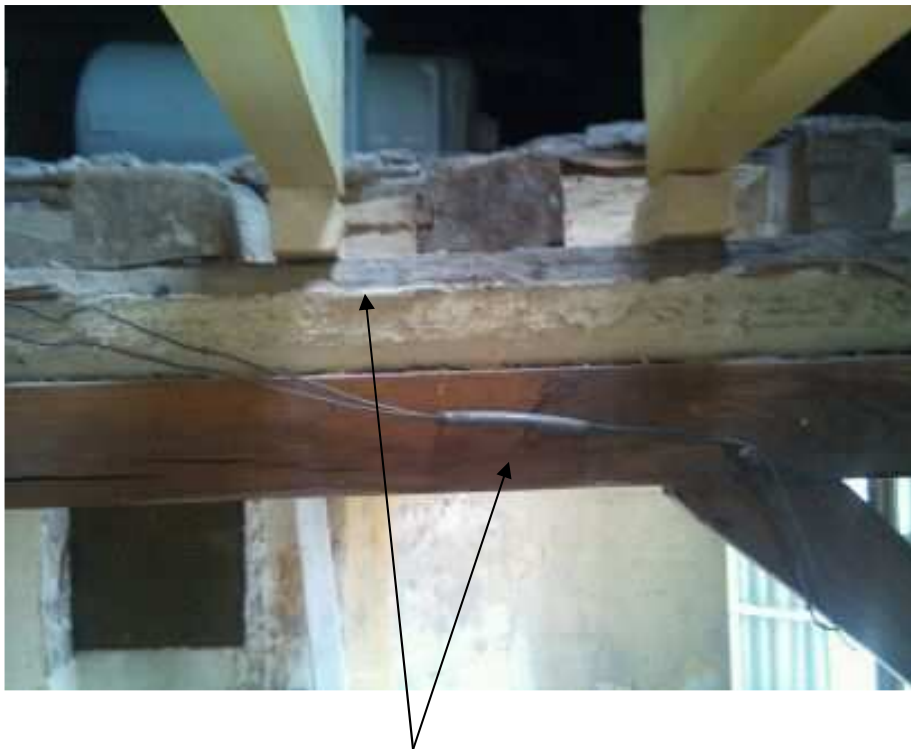


# Dossier poutre bois à remplacer par IPN ou autre

Vue 1



Vue 2



Les deux poutres ont la même section.  
Celle de dessus est ancrée dans la façade d'un côté et repose sur un mur de l'autre  
Celle de dessous a une longueur de 3600mm  
La distance entre les equerres est de 1700mm  
La section des poteaux est 150 x150

### Vue 3

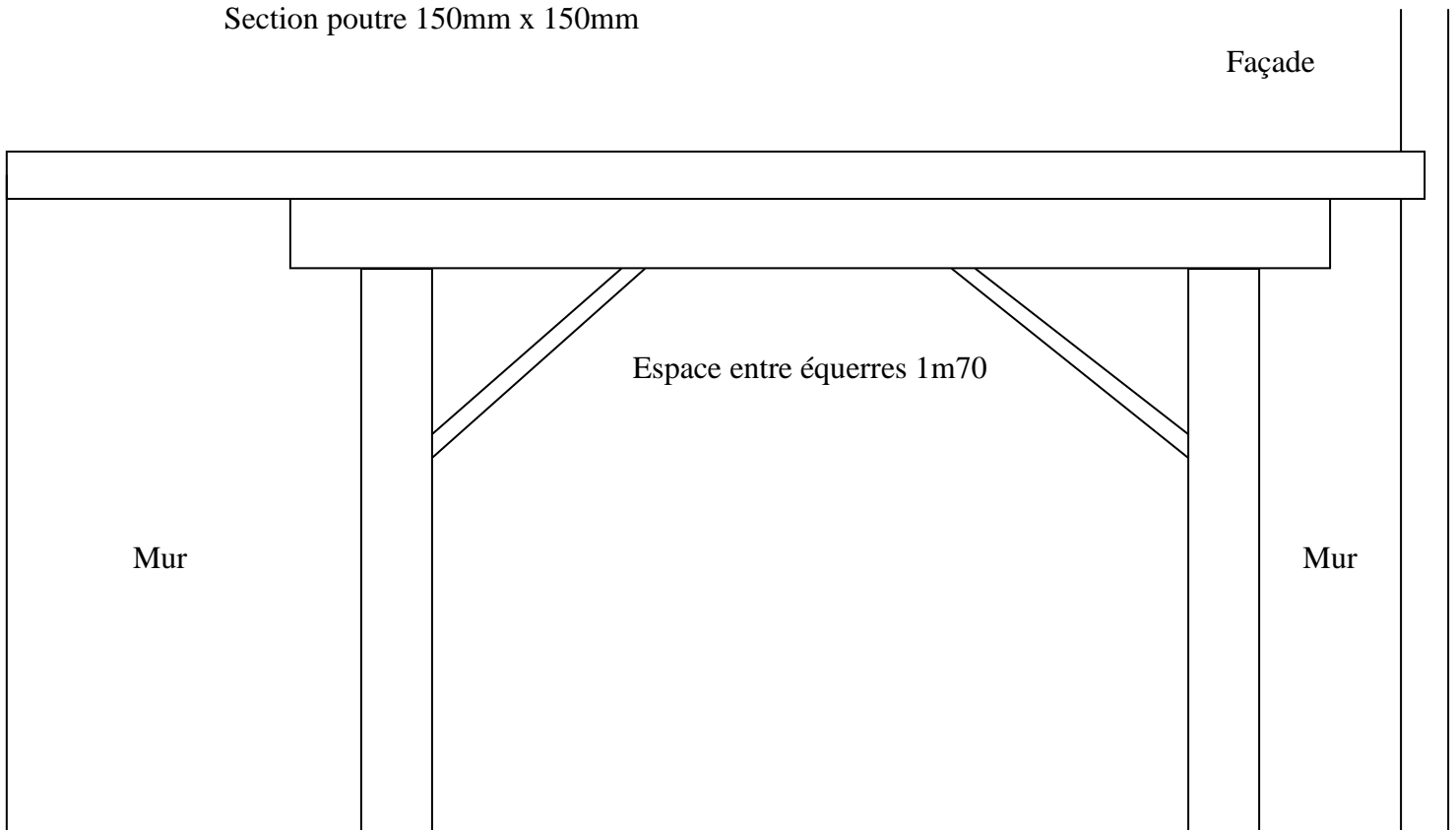


Ci-joint dessin du système

Longueur poutre 3.6m

Section poutre 150mm x 150mm

Façade



Section poteaux 15cm x 15cm

Poutre en chêne

Il faut enlever les équerres

Peut on garder la poutre en l'état je ne pense pas si on charge de la même façon au dessus

Les poutres verticale sont elles capable de reprendre la charge de l'IPN + le poids propre

Si non faut il mettre des poteaux pour reprendre l'ensemble

Vue 4



Vue 5



Photo prise le dos à la cheminée en regardant vers le garage

## Vue 6



Vue plongeante du grenier de la partie gauche de la photo précédente