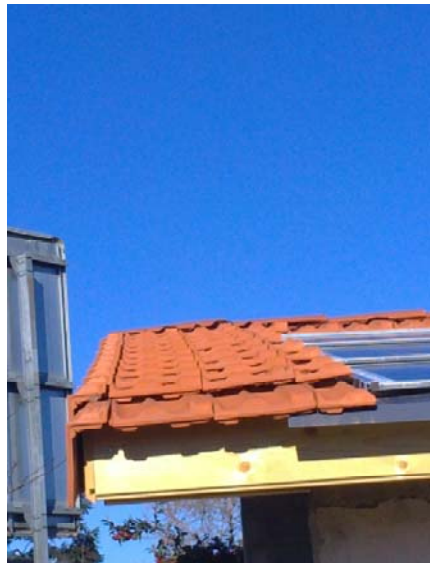


Côté Boulevard, un bout de planche de rive a été rajouté sur 50 à 60 cm en bas de toit. Cela créé un décalage de pratiquement 3 cm et en bas de pente, les tuiles sont filantes vers l'extérieur.



Même constat côté maison, un bout de planche de rive a été rajouté sur 50 à 60 cm en bas de toit. Cela créé un décalage de pratiquement 3 cm et en bas de pente, les tuiles sont filantes vers l'extérieur.

