

Descriptif Sommaire

FONDATIIONS

Les fondations sont entièrement réalisées en béton armé, adaptées en hauteur au terrain.

SUPERSTRUCTURE

- MURS DE FACADE

Construite en éléments préfabriqués lourds : béton armé avec isolation thermique incorporée suivant procédé agrée.

- DALLES

Les dalles inférieures et supérieures sont réalisées en éléments préfabriqués en béton armé de 0,13 d'épaisseur.

Seule la dalle haute est isolée thermiquement par polystyrène de 0,03 d'épaisseur.

- CLOISONS

Toutes les cloisons sont réalisées en panneaux de béton armé de 0,10 m d'épaisseur dont les dimensions correspondent à celles des différentes faces des pièces d'habitation en un seul morceau. Ces cloisons comme il est dit ci-dessous, sont fixées par des armatures aux dalles et aux murs de façades.

- REVETEMENTS EXTERIEURS

Peinture hydrofuge sur les parties en béton.

Vernis ou peinture à l'huile sur les bois apparents ou menuiserie.

- REVETEMENTS INTERIEURS

• Sur murs et cloisons

Ratissage en fuites et peinture dans la cuisine, salle de bains, W.C.

Ratissage enduit et papiers peints dans les autres pièces.

./...

[REDACTED]

En principe, les parois intérieures peuvent recevoir toutes les finitions désirées, peintures, papiers peints, tentures, bois collés, faïence, revêtement plastique, etc ...

[REDACTED]

Sur sols

Tous les revêtements de sols sont possible, marbre, carrelage, parquets traditionnels collés, plastiques, moquette, etc ...

En principe, il est prévu des carreaux en plastique et du Tapiflex dans le devis de base.

SANITAIRES

Cuisine : 1 évier avec bac et égouttoir

Salle de bain : 1 Baignoire de 1 m,60
1 Lavabo
1 Bidet

W.C. : 1 Bloc chasse d'eau incorporée.

MENUISERIES

Fenêtres et portes balcons en bois peint ou vernis.

Fermatures extérieures, volets roulants, portes intérieures isoplanes, montées sur huisseries bois de 100 x 70 enveloppant la cloison jusqu'au plafond. Ce montage supprime totalement le risque de fissure au-dessus des traverses utilisées dans les pontages ordinaires.

CHAUFFAGE

Par radiateurs connecteurs, avec chaudières au fuel domestique à production d'eau chaude : réservoir de carburant de *3000 litres* dans chaufferie cellier. Il est possible d'installer le chauffage par air pulsé, la disposition intérieure des pièces est prévue rationnellement pour ce système avec éventuellement l'ensemble complet de climatisation été-hiver.

INSTALLATION ELECTRIQUE

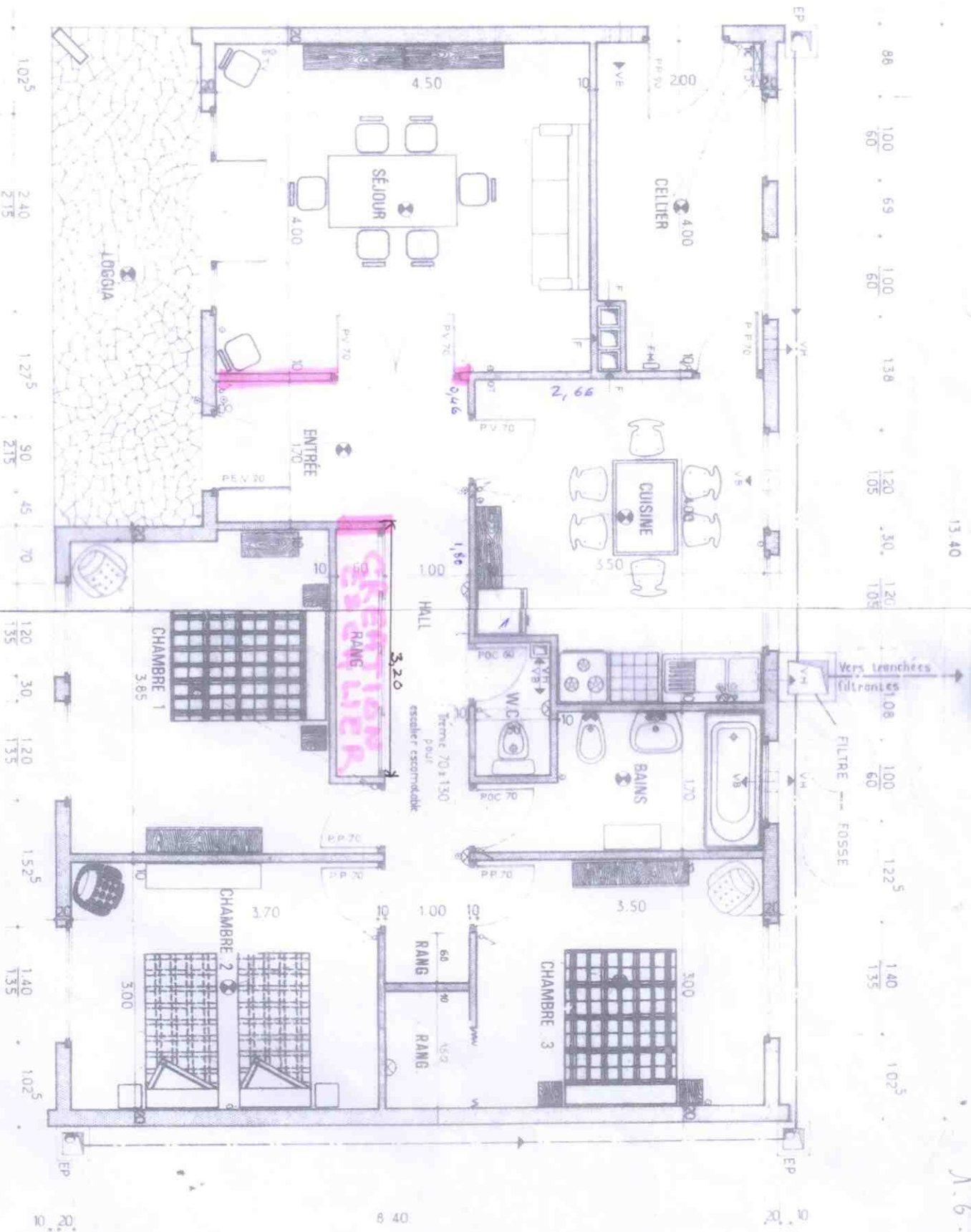
Toute l'installation est incorporée et réalisée en fonction des normes actuelles du Consuel.

CHARPENTE - COUVERTURE

La charpente est du type traditionnel à 4 Pans dégageant les combles, construits en sapin traité ; elle offre toutes les garanties d'une bonne tenue dans le temps.

La couverture est prévus en tuiles mécaniques : elle peut être réalisée en shingles ou autres matériaux.

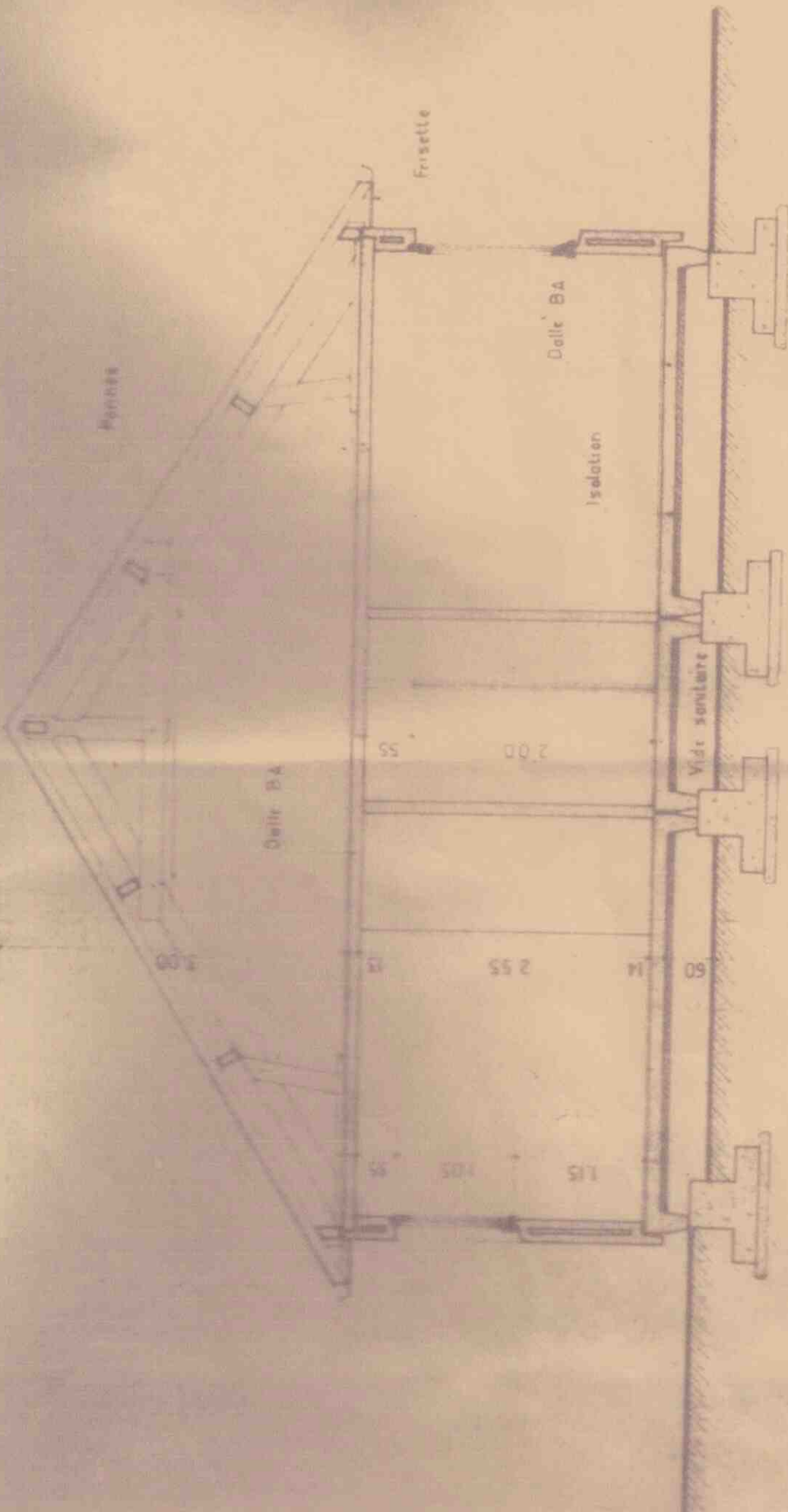
10 1.70 10 5.42⁵ 90 67⁵ 10
2.15



13.40

J. G. 11

APPARTEMENT TYPE F4



COUPE

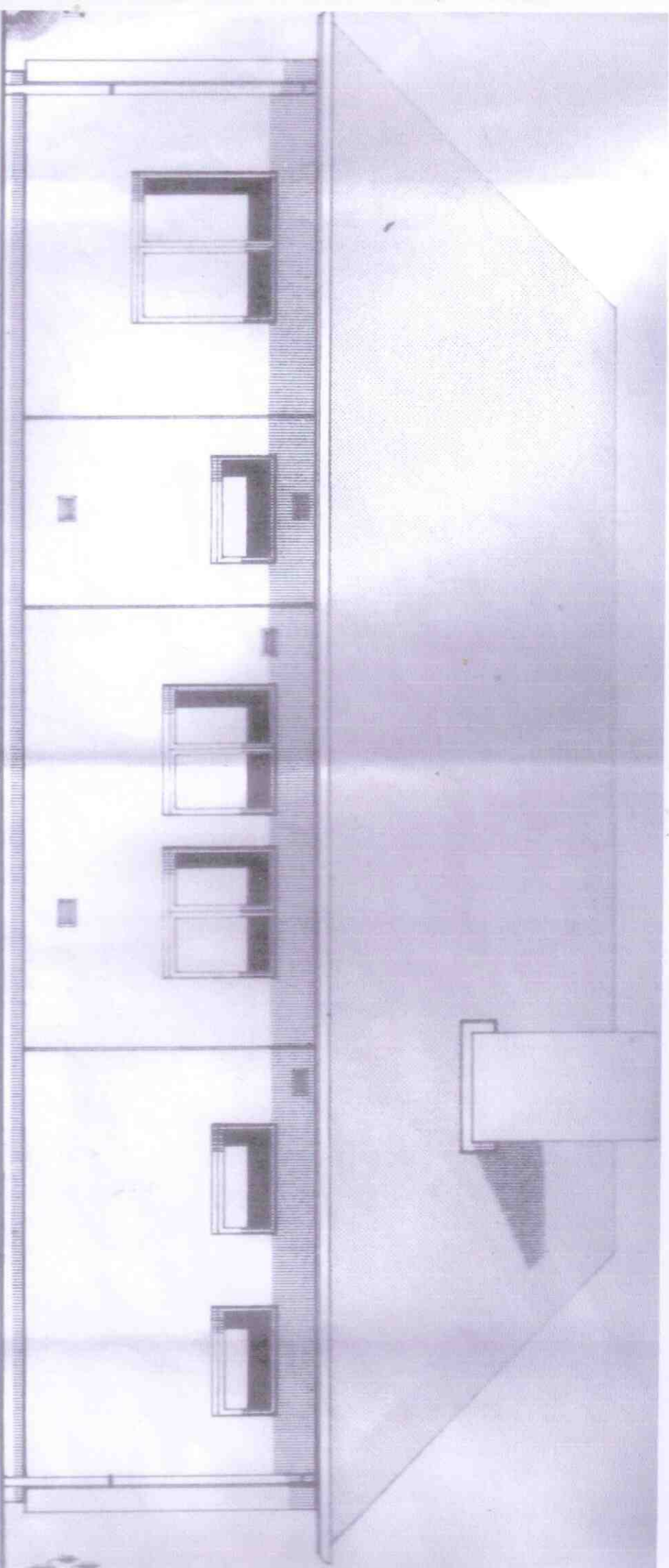


PAVILLONS PRÉFABRIQUÉS

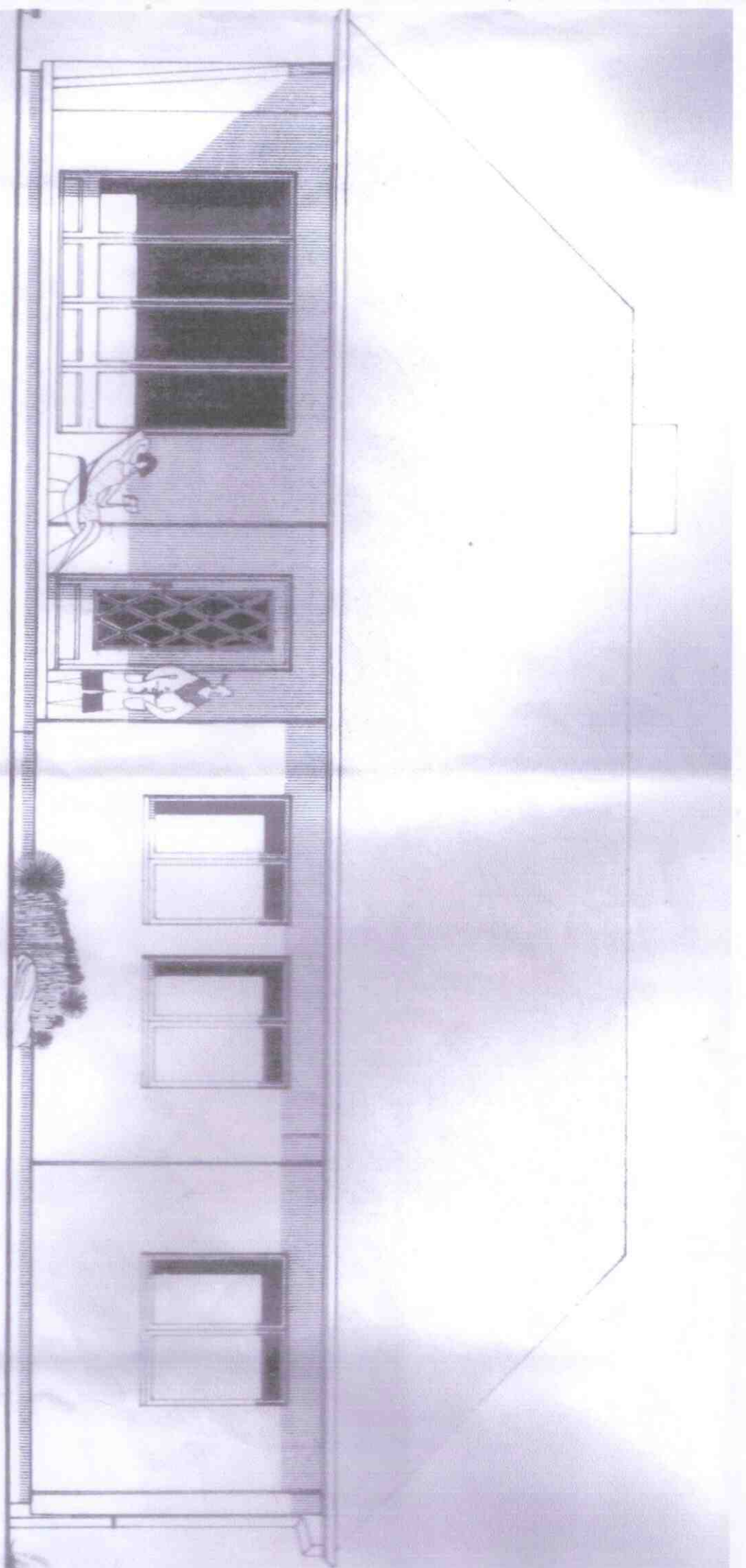
TYPE : F4

PROCÉDE : e e e . 2

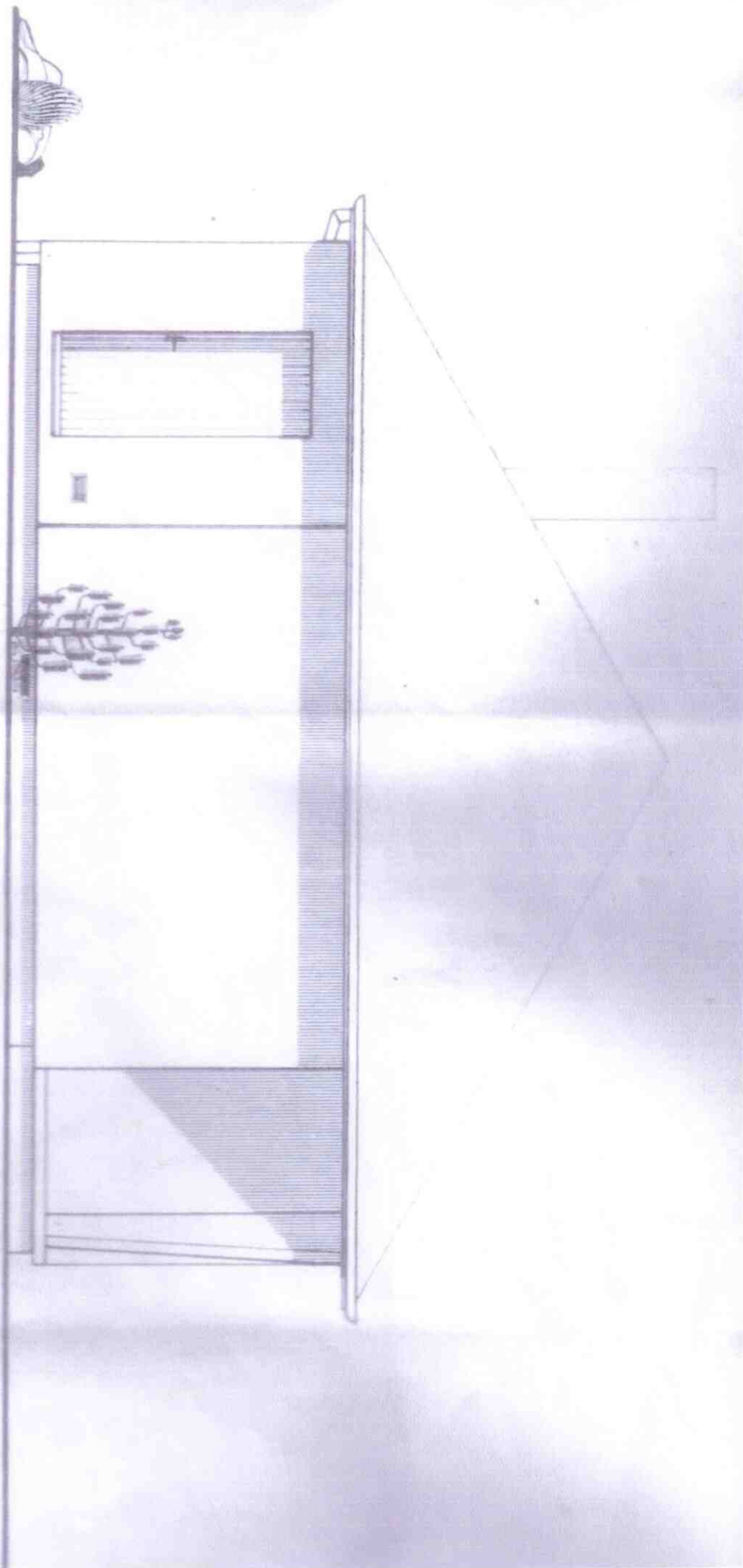




FAÇADE POSTÉRIEURE



FAÇADE PRINCIPALE



PIGNON DROIT