

EJP relais Effacement Jour de Pointe



SCHNEIDER ELECTRIC

Utilisation

Destiné aux abonnés BT ayant souscrit l'option **Effacement Jour de Pointe** proposé par le distributeur d'énergie.

Application

Cette option est particulièrement adaptée aux chauffages bi-énergie. Pendant les périodes jour de pointe, il signale et commande le délestage des contacteurs / rupteurs d'appareils ou d'équipements forts consommateurs d'énergie (par exemple : pompe à chaleur, chauffe-eau, convecteurs, accumulateurs, lave linge, etc).

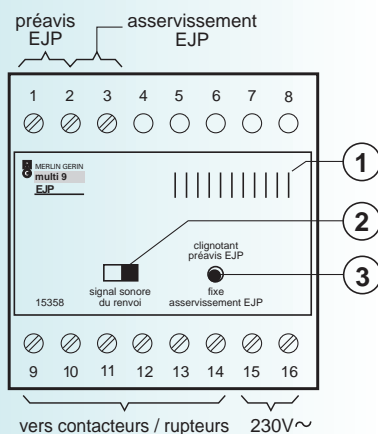
Signalisation

Sonore en préavis jour de pointe (3" toutes les 3') :
voyant clignotant en préavis jour de pointe,
voyant permanent en situation jour de pointe.

Découvrez votre EJP

Légende

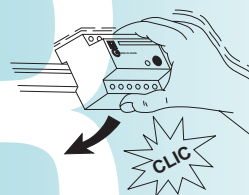
- 1 - Signalisation sonore.
- 2 - Interrupteur arrêt / marche.
Signalisation sonore.
- 3 - Voyant :
préavis EJP,
asservissement EJP.



Installez votre EJP

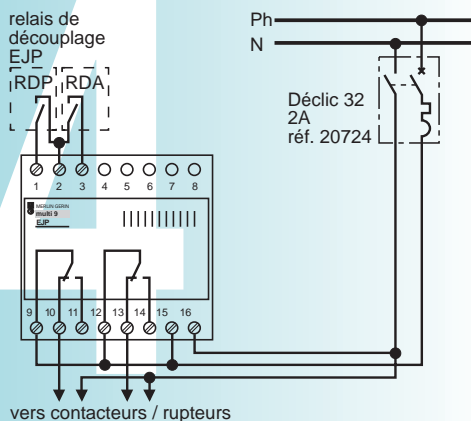
Sa fixation

Par encliquetage sur rail profil DIN 35 mm



La liaison entre l'EJP et les relais de découplage EJP peut être réalisée avec du câble téléphonique 2 paires 9 / 10 avec écran lg maxi : 100 mètres.

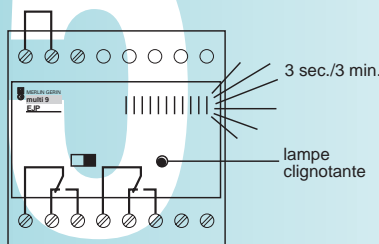
Branchez votre EJP



Testez sa signalisation et son fonctionnement

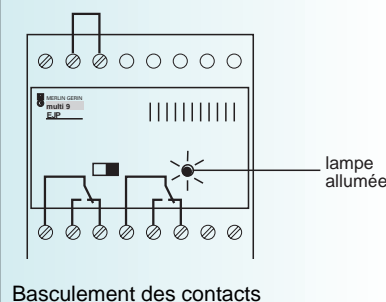
Préavis

Simulation de l'ordre EDF en court-circuitant les bornes 1 et 2.
(Ne pas appliquer de tension sur ces bornes).



Asservissement

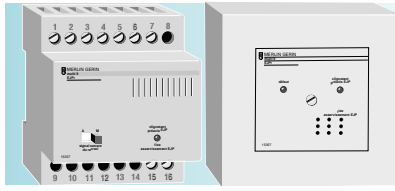
Simulation de l'ordre EDF en court-circuitant les bornes 2 et 3.
(Ne pas appliquer de tension sur ces bornes)



Découvrez ses caractéristiques

- tension d'alimentation : 230V~
- fréquence : 50Hz.
- puissance absorbée : 3VA environ.
- calibre sortie circuit I et II :
□ 2A (AC 11) / 250V~
- capacité des bornes à cages : 2 x 2,5 mm².
- IP 201.
- température de fonctionnement : - 10°C à + 50°C.
- encombrement : 8 pas de 9 mm.
- poids : 0,30 kg.

EJPr relais Effacement Jour de Pointe



SCHNEIDER ELECTRIC

Utilisation

Destiné aux abonnés BT ayant souscrit l'option **Effacement Jour de Pointe** proposé par le distributeur d'énergie.

Application

Cette option est particulièrement adaptée aux chauffages bi-énergie. Pendant les périodes jour de pointe, il signale et commande le délestage des contacteurs / rupteurs d'appareils ou d'équipements forts consommateurs d'énergie (par exemple : pompe à chaleur, chauffe-eau, convecteurs, accumulateurs, lave linge, etc). Sur l'EJPr il est possible de connecter un contact défaut (par exemple : pompe à chaleur ou chauffage complémentaire).

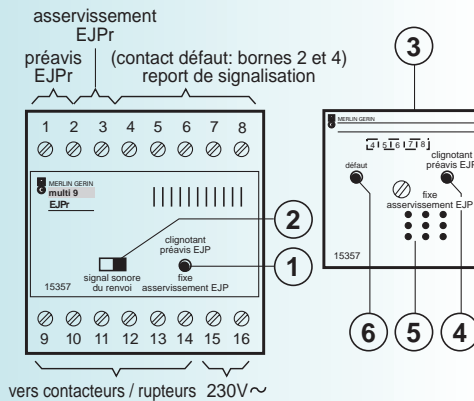
Signalisation

Sonore en préavis jour de pointe (3" toutes les 3') :
voyant clignotant en préavis jour de pointe,
voyant permanent en situation jour de pointe.
La visualisation du défaut est réalisée par un voyant sur le report.

Découvrez votre EJP

Légende

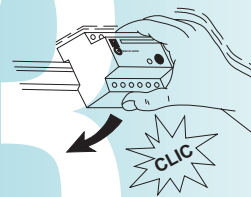
- 1 - Voyant : préavis EJPr, asservissement EJPr.
- 2 - Interrupteur arrêt / marche. Signalisation sonore.
- 3 - Boîtier report.
- 4 - Voyant de signalisation.
- 5 - Signalisation sonore.
- 6 - Voyant défaut.



Installez votre EJP

Sa fixation

Par encliquetage sur rail profil DIN 35 mm

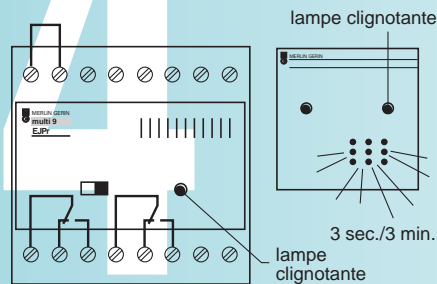


La liaison entre l'EJPr et les relais de découplage EJP peut être réalisée avec du câble téléphonique 2 paires 9 / 10 avec écran lg maxi : 100 mètres.
La liaison entre l'EJPr et le report de signalisation peut être réalisé avec du câble téléphonique 3 paires 9 / 10 avec écran lg maxi : 100 mètres.

Testez sa signalisation et son fonctionnement

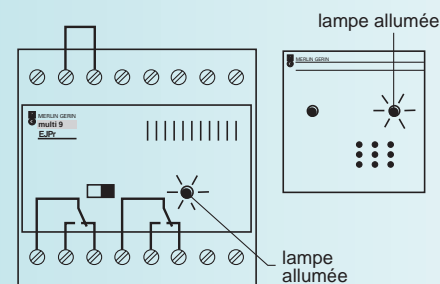
Préavis

Simulation de l'ordre EDF en court-circuitant les bornes 1 et 2.
(Ne pas appliquer de tension sur ces bornes).



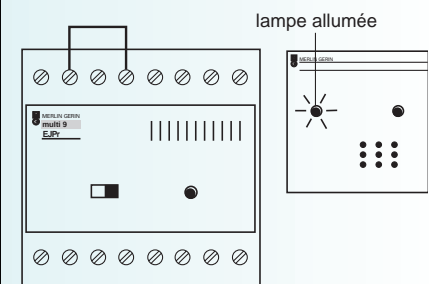
Asservissement

Simulation de l'ordre EDF en court-circuitant les bornes 2 et 3.
(Ne pas appliquer de tension sur ces bornes).

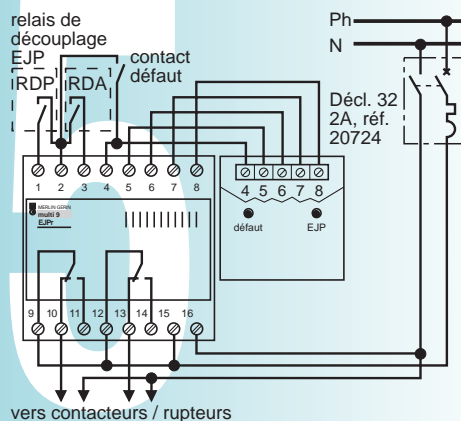


Défaut

Simulation du défaut en court-circuitant les bornes 2 et 4.
(Ne pas appliquer de tension sur ces bornes).



Branchez votre EJP



Découvrez ses caractéristiques

- tension d'alimentation : 230V~
- fréquence : 50Hz.
- puissance absorbée : 3VA environ.
- calibre sortie circuit I et II :
 - 2A (AC 11) / 250V~
- capacité des bornes à cages : 2 x 2,5 mm².
- IP 201.
- température de fonctionnement : - 10°C à + 50°C.
- encombrement : 8 pas de 9 mm.
- poids : 0,30 kg.