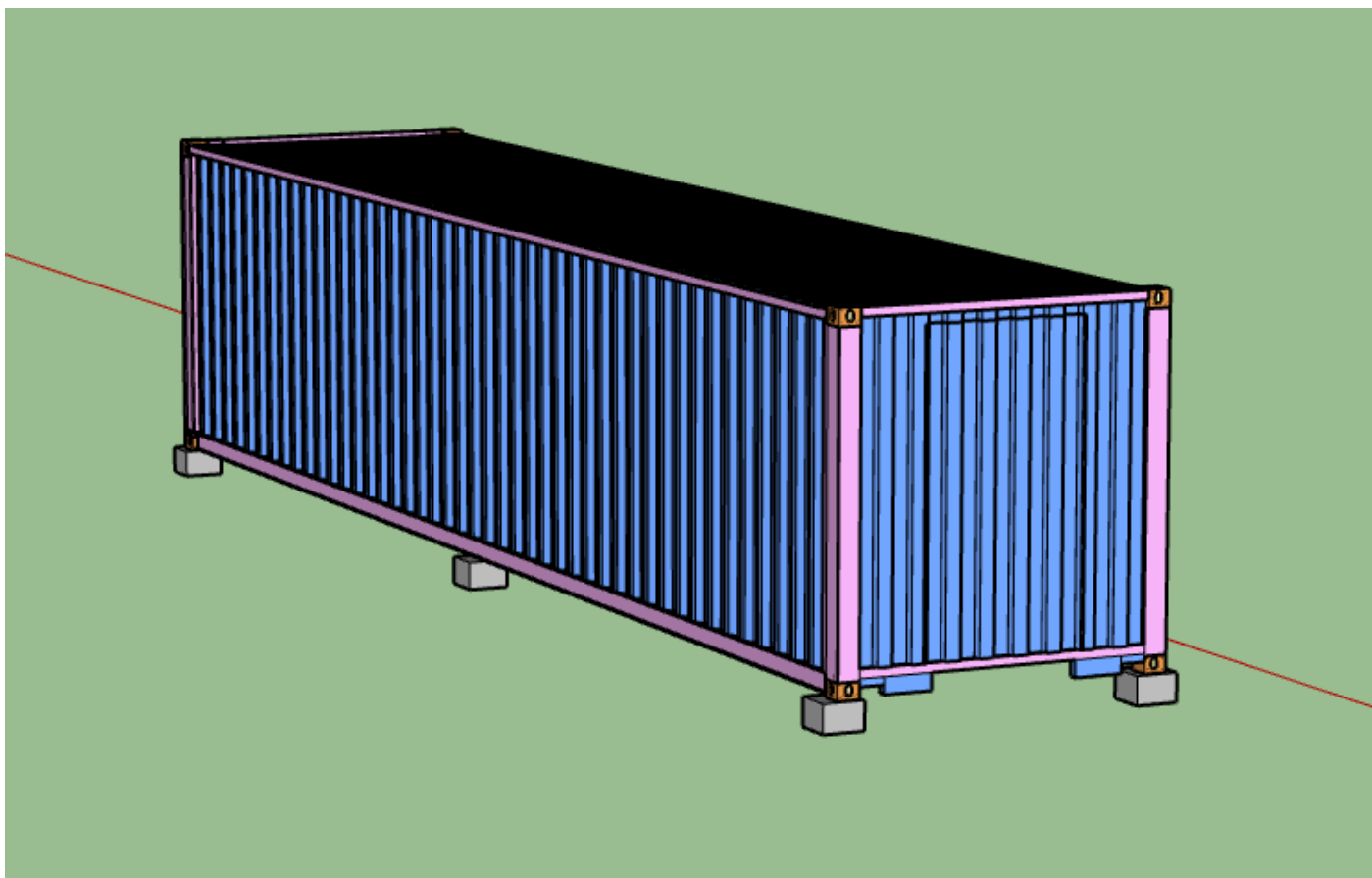
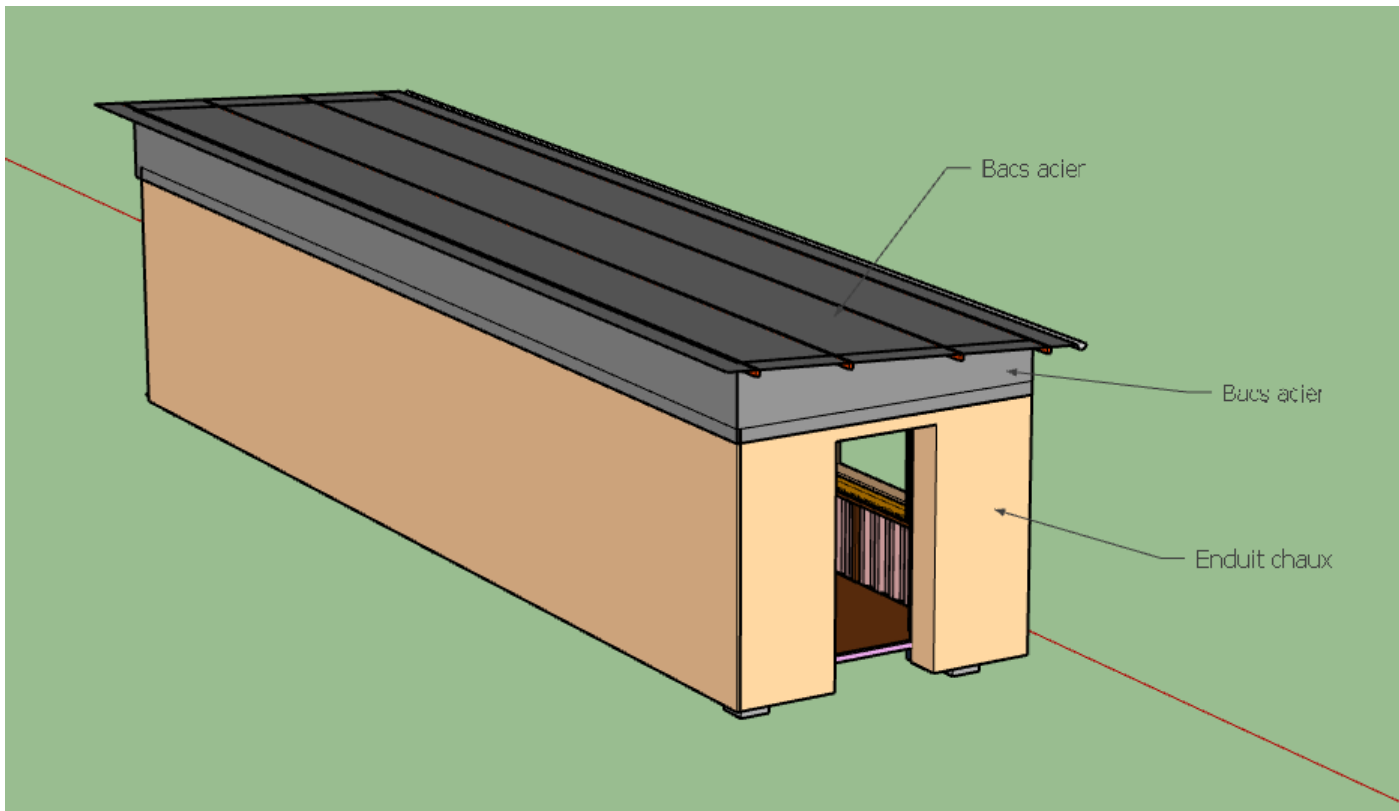


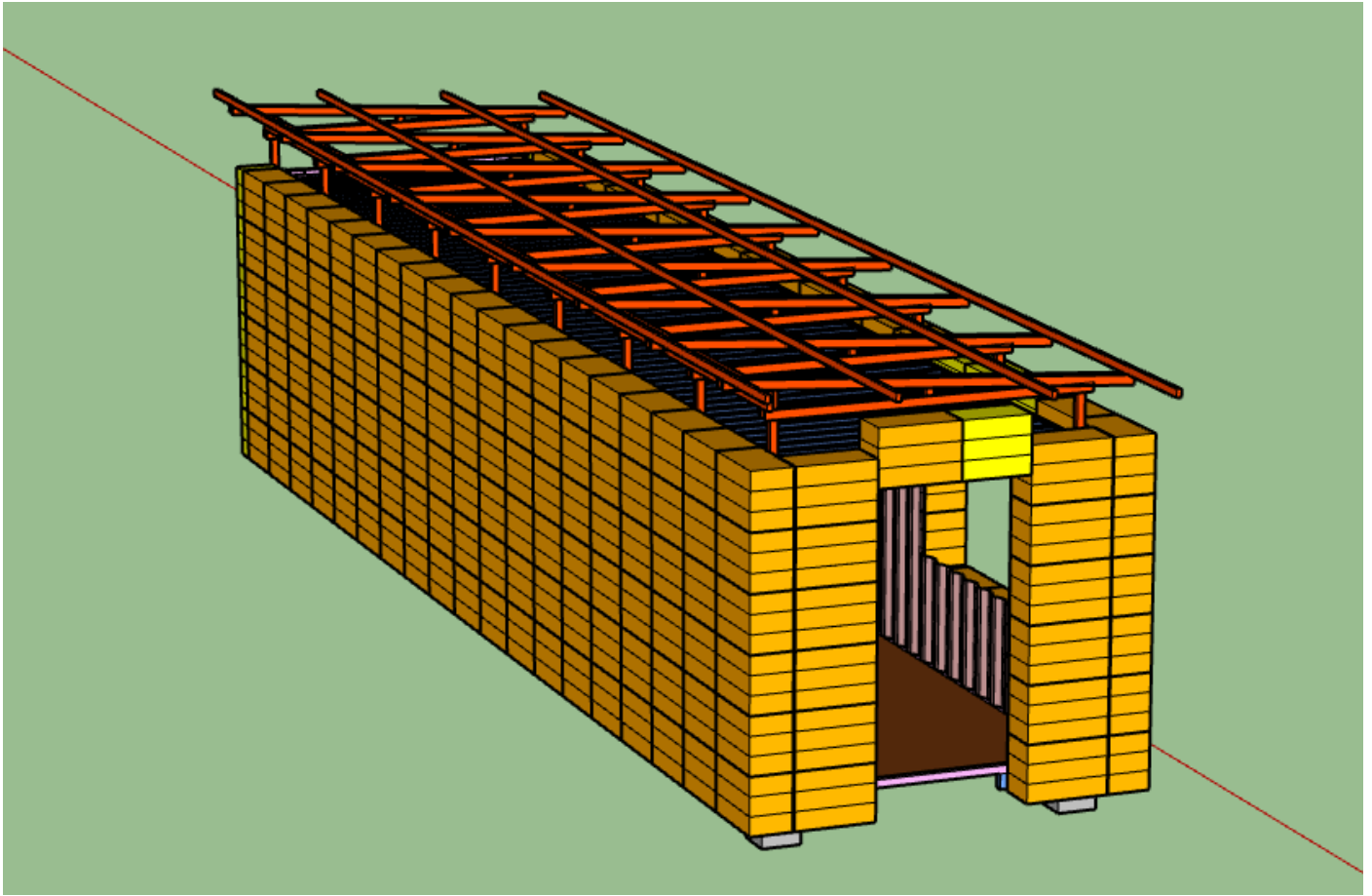
Etat actuel



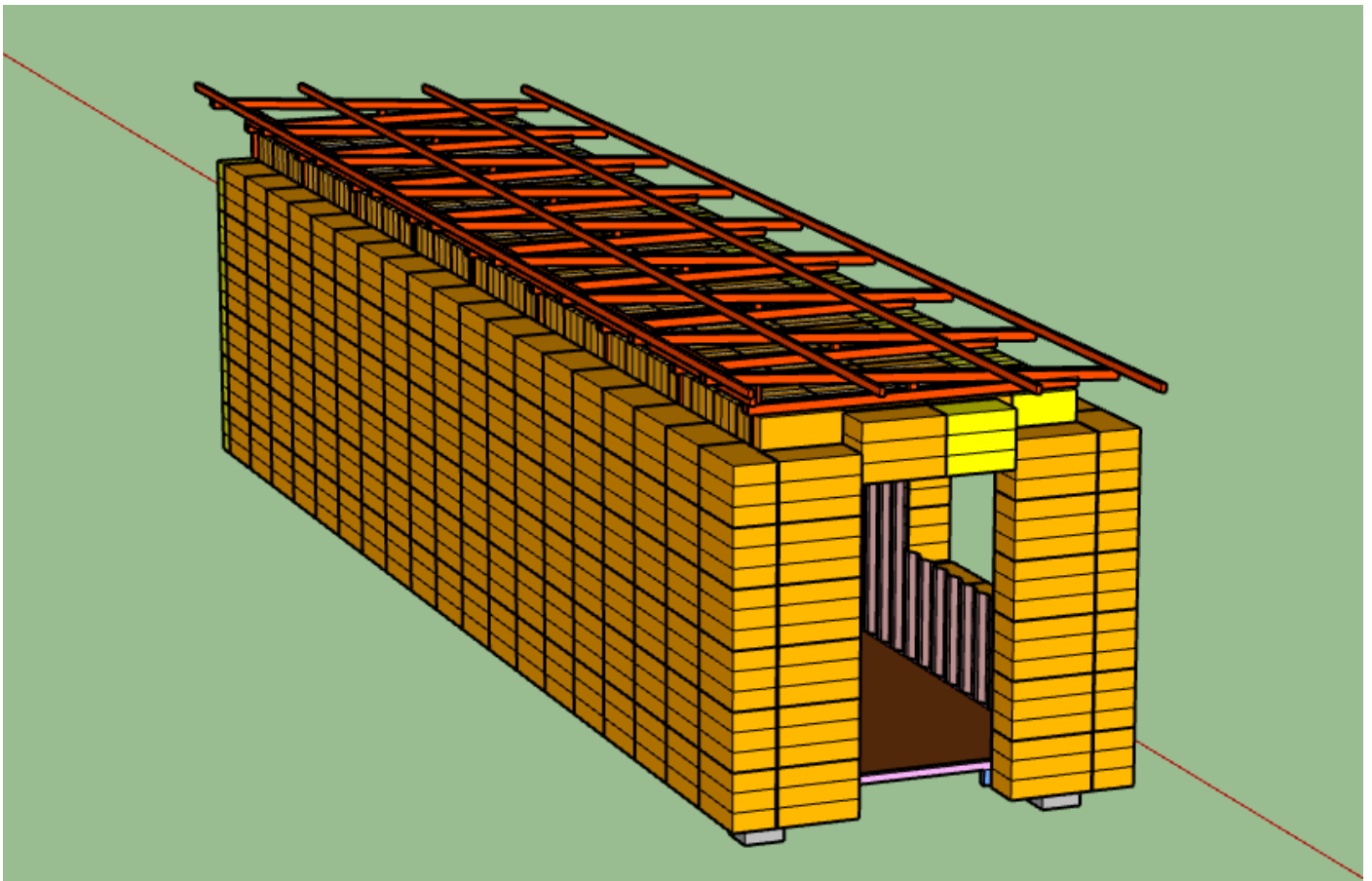
Objectif

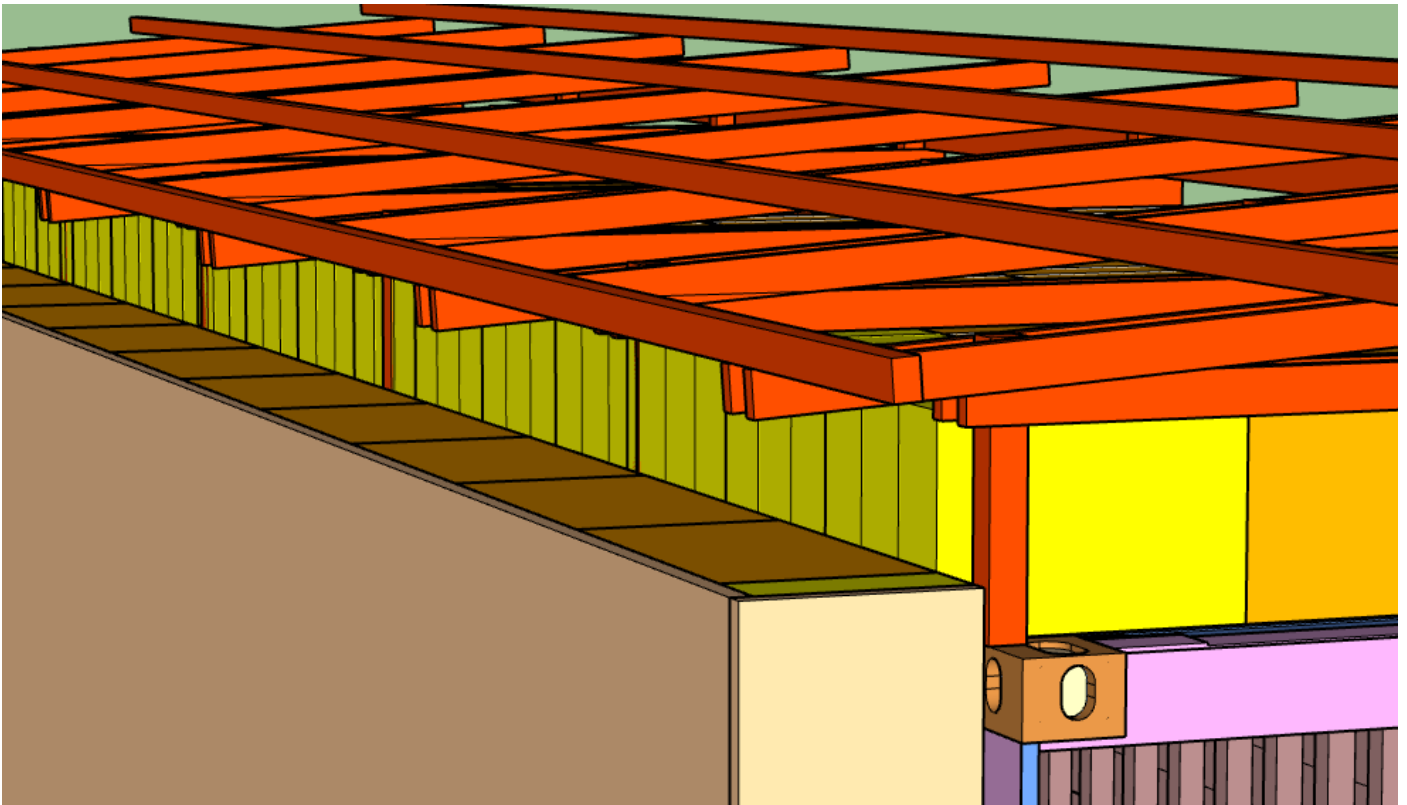
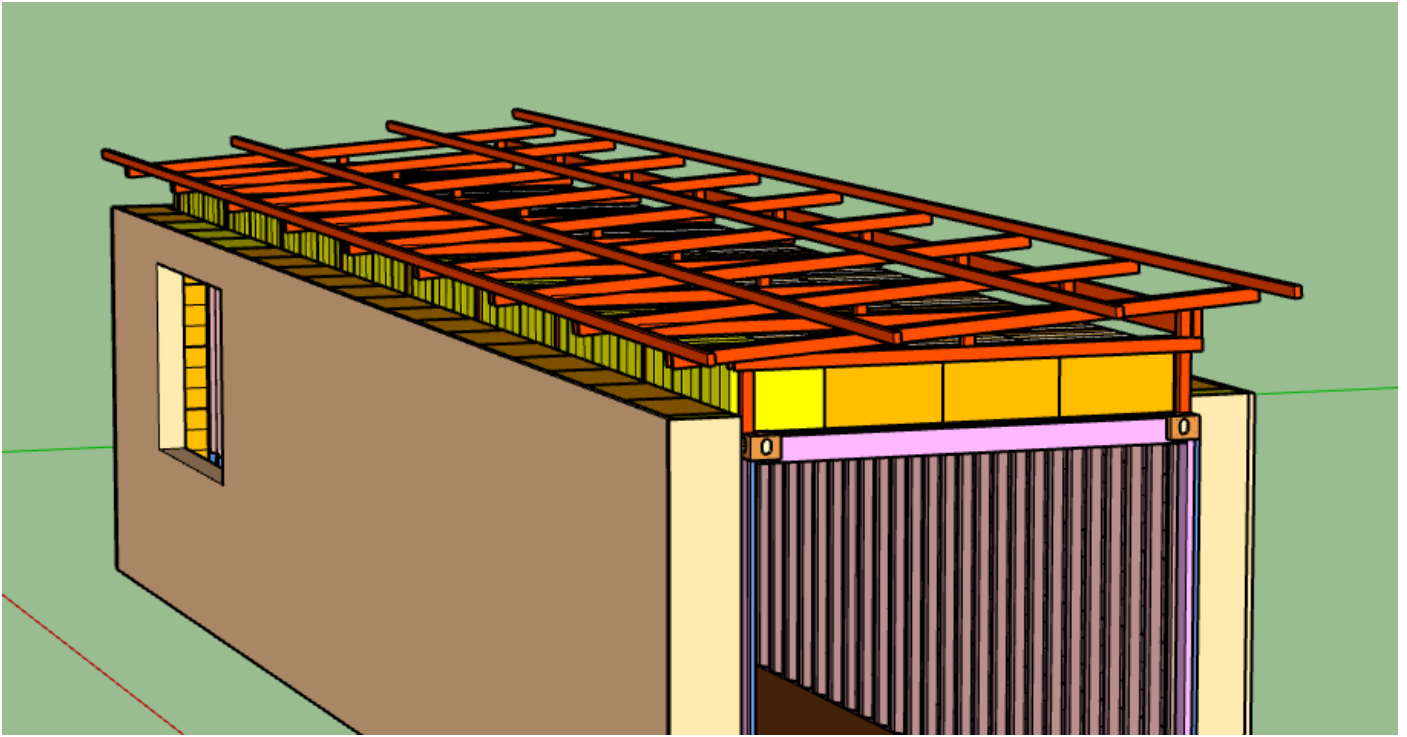


Charpente + isolation murale (ballots de paille)

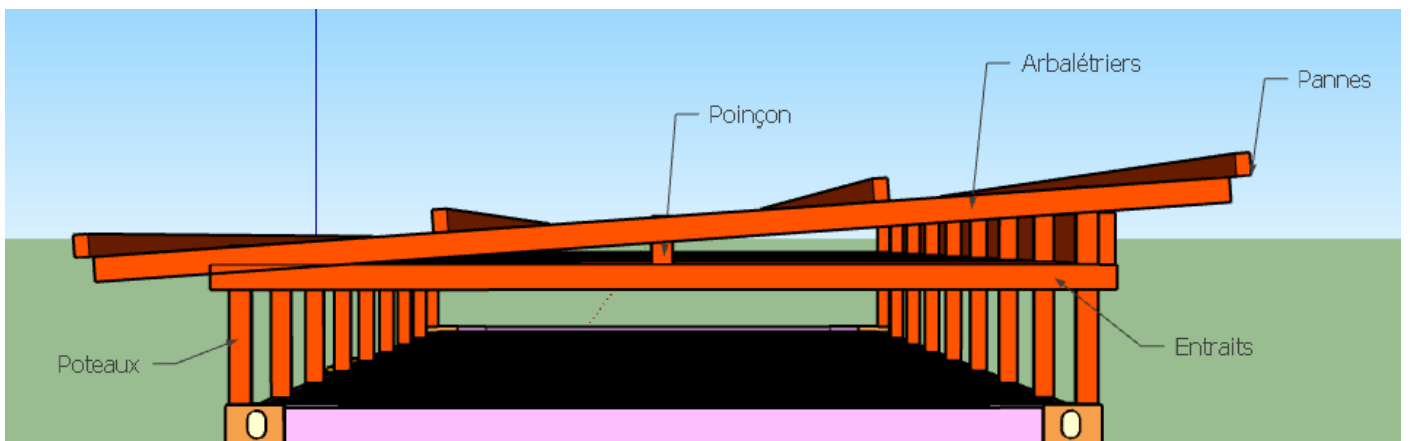
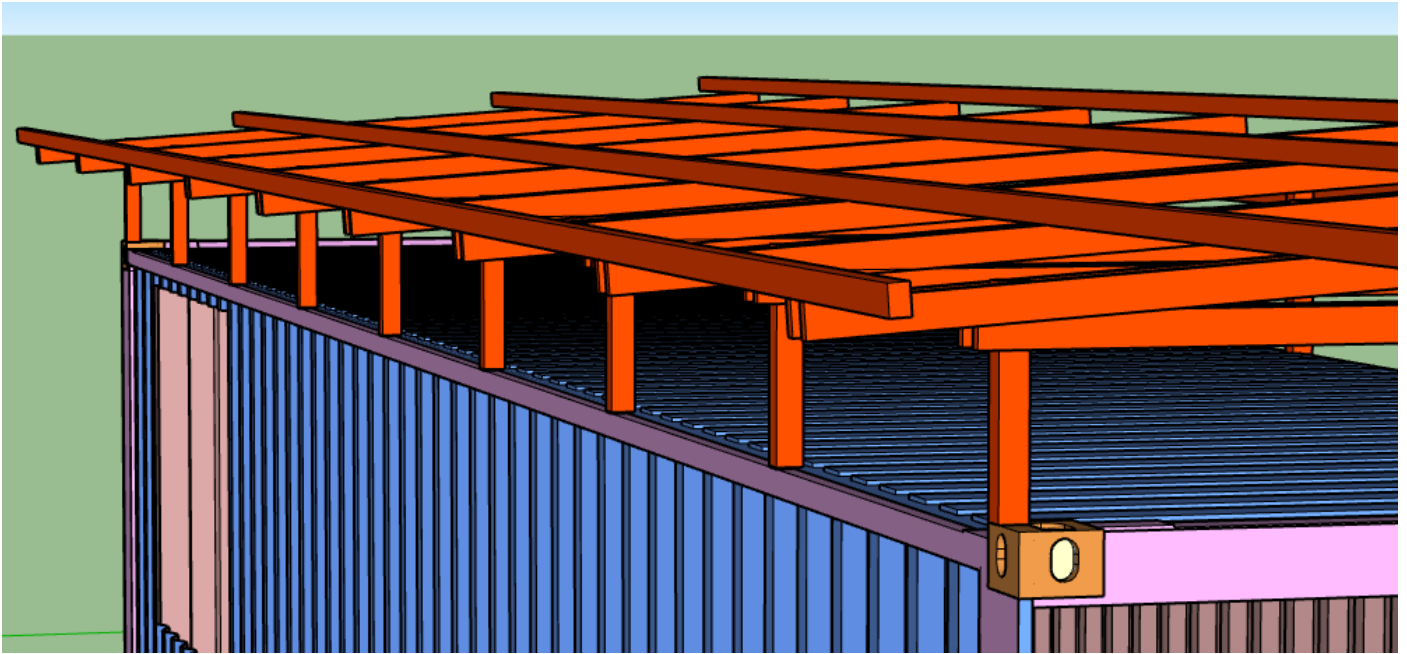


Charpente + isolation murale + isolation toiture





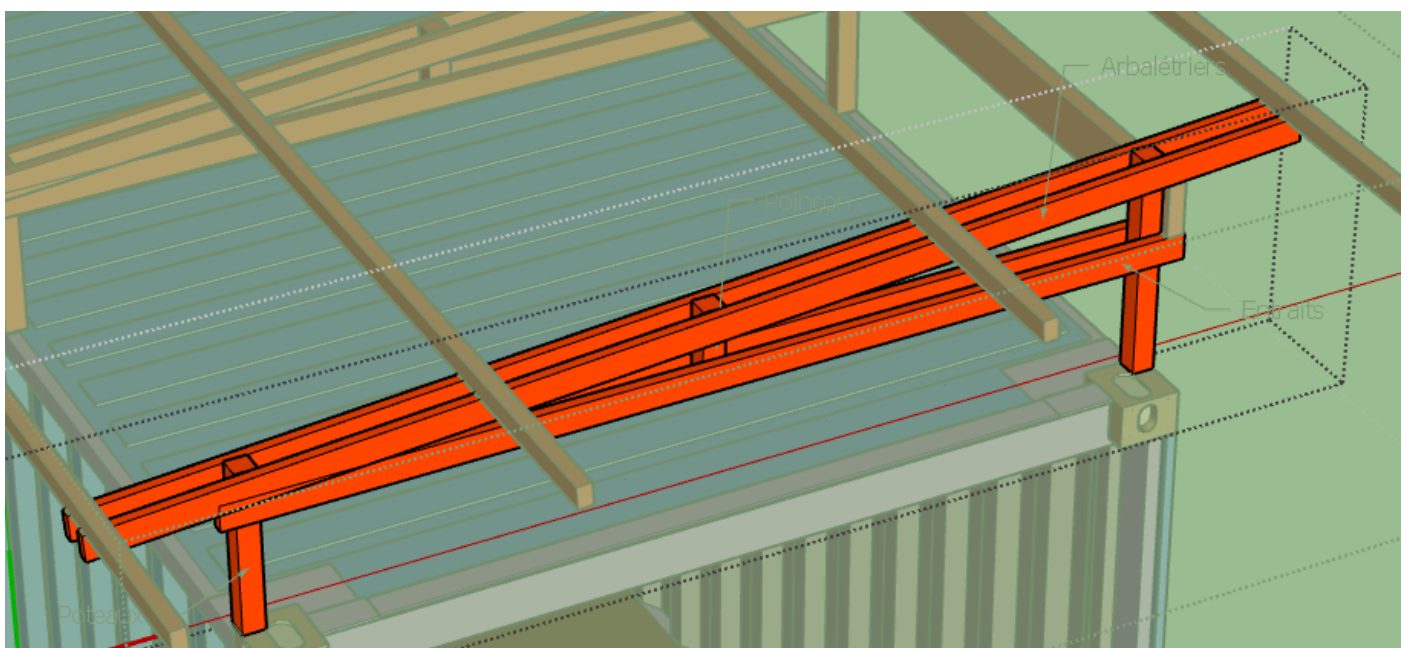
Charpente



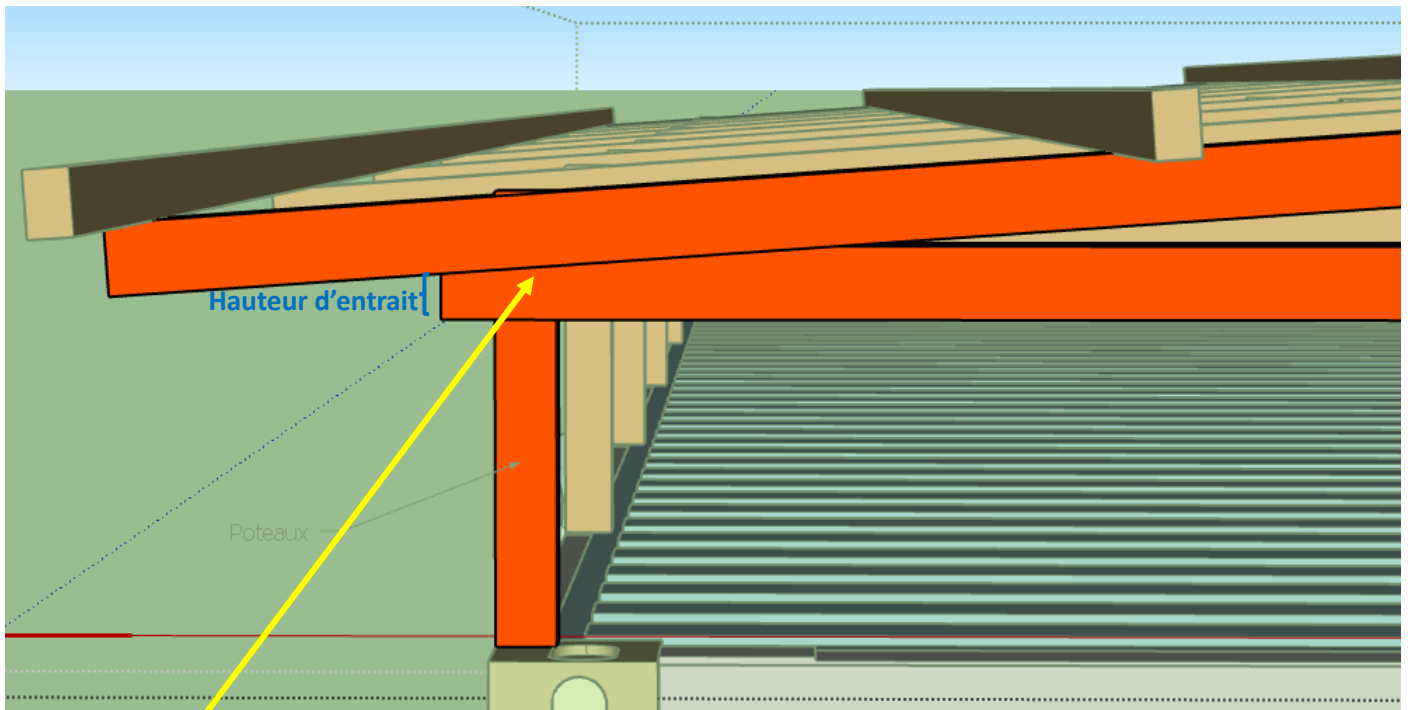
Chevrons (63*75) pour poteaux, poinçons et pannes

Lambourdes (38*63) moisées (cf ci-dessous) pour entrails et arbalétriers

Est-ce que ces sections sont cohérentes ?

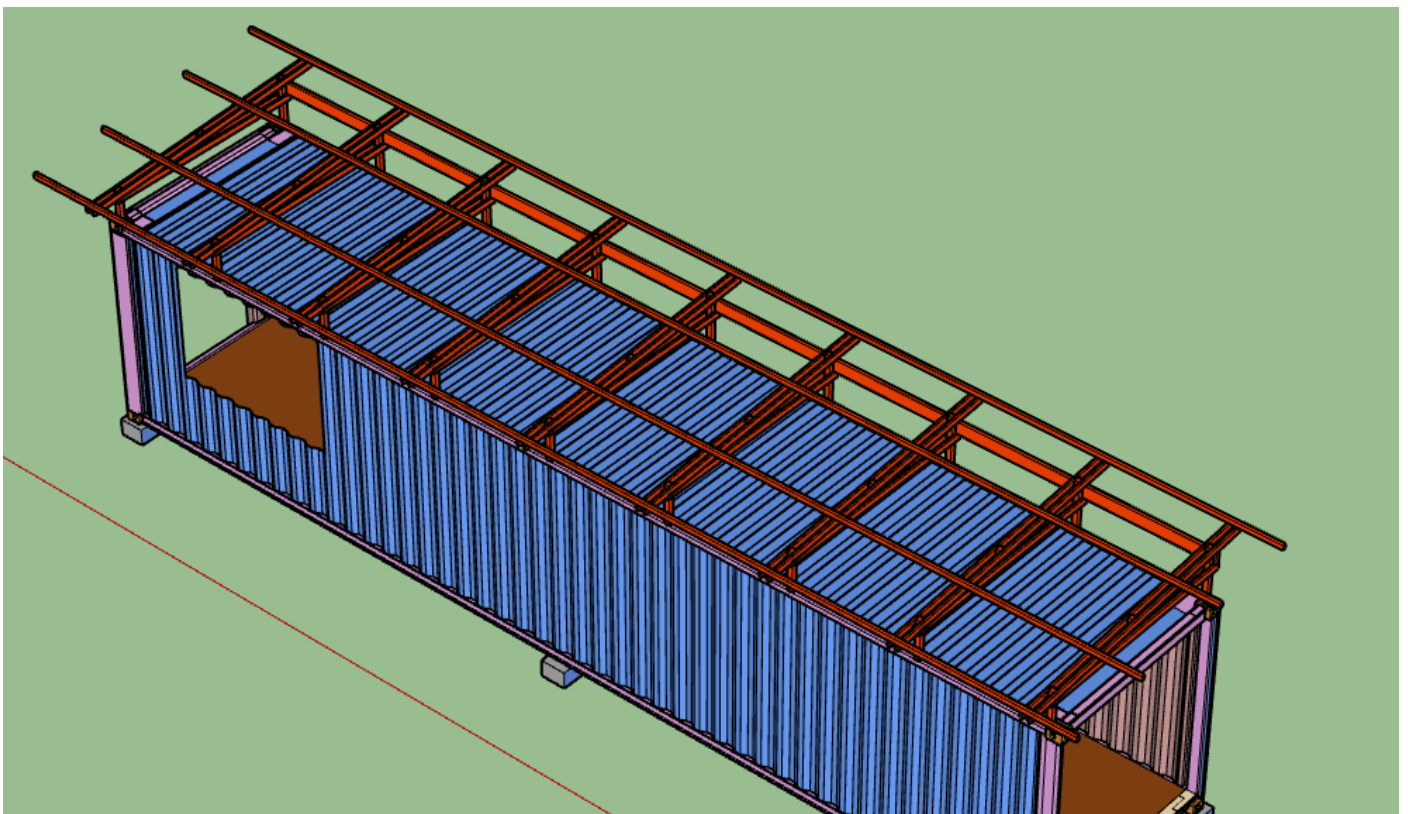


Les différents éléments sont assemblés via des boulons (du 10 ?)



J'ai imaginé scier l'entrait afin de venir poser l'arbalétrier dessus dans le but d'obtenir une triangulation poteau droit-entrait-arbalétrier. **Est-ce correct et si oui, quelle hauteur d'entrait scier ?**

Est-ce suffisant de raccorder entrait et arbalétrier avec équerre plate ?

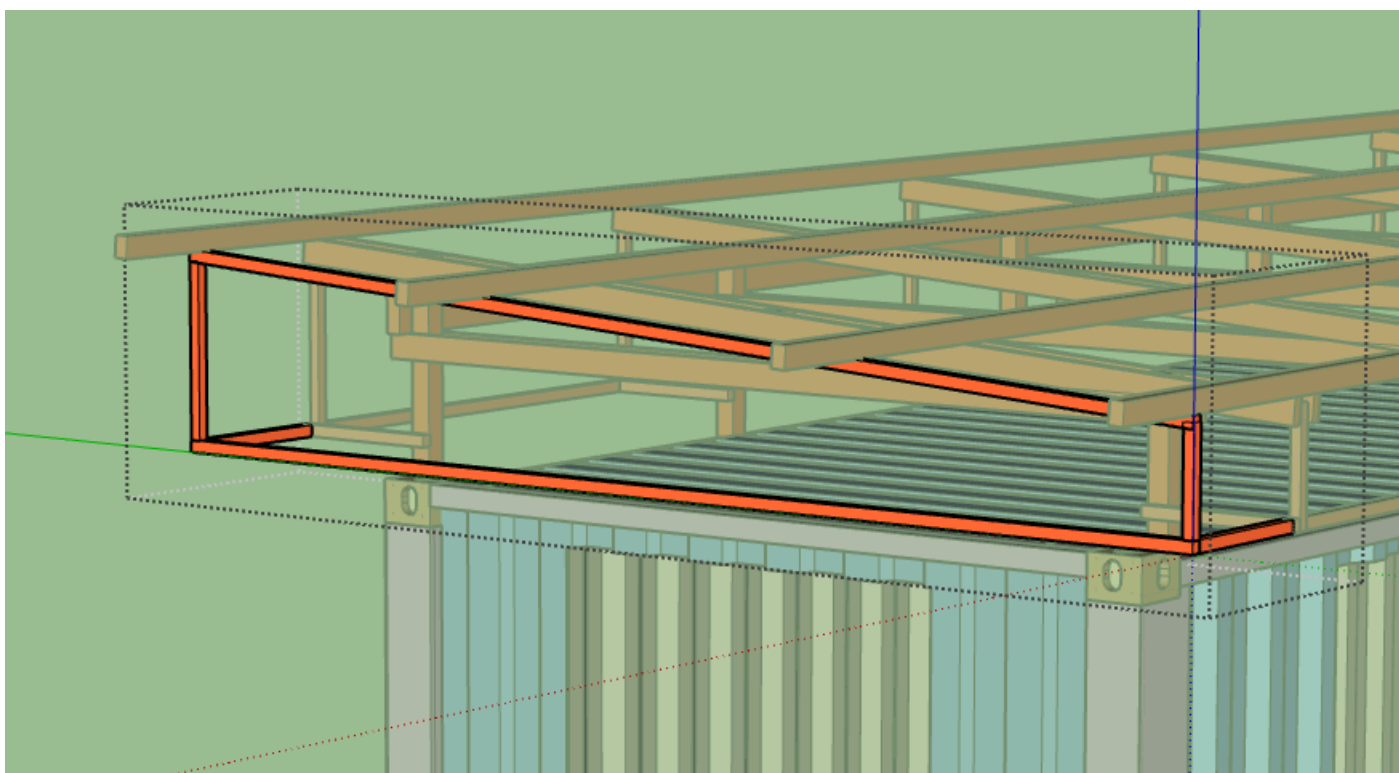
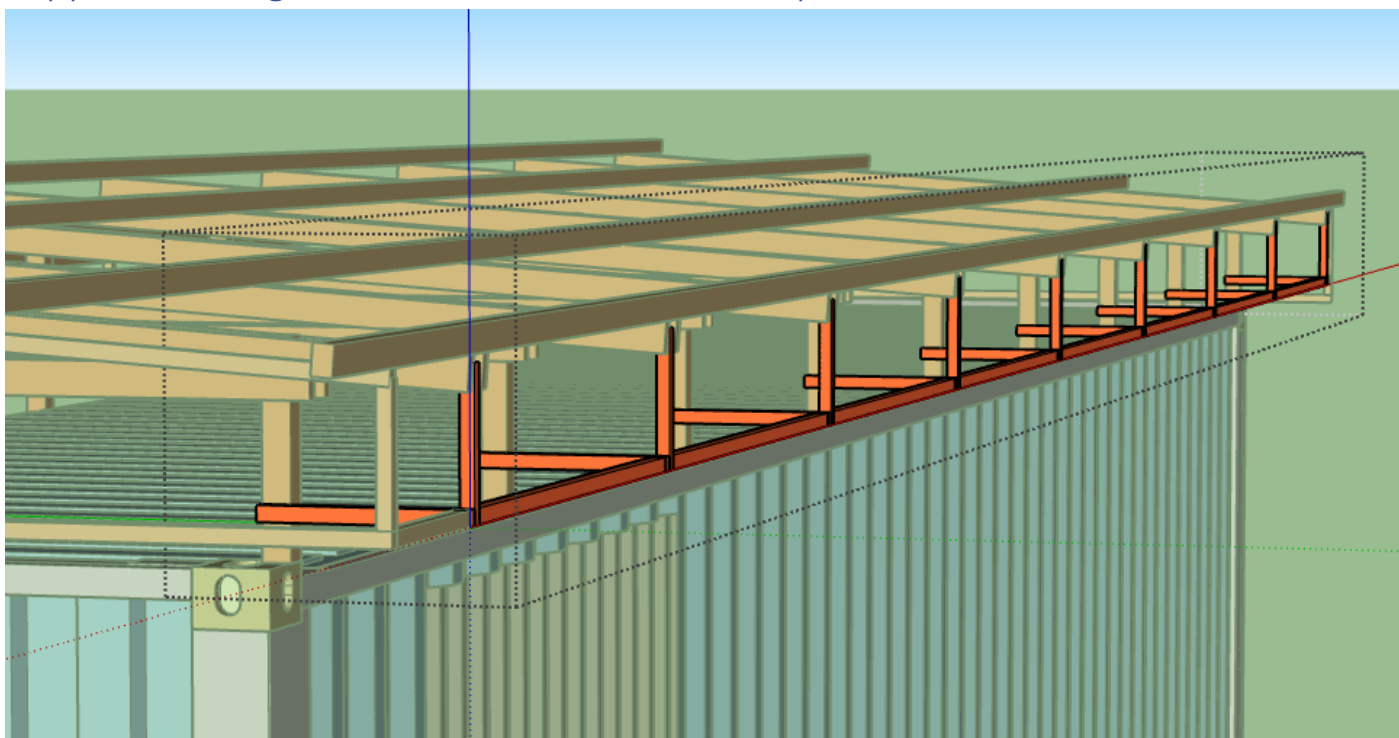


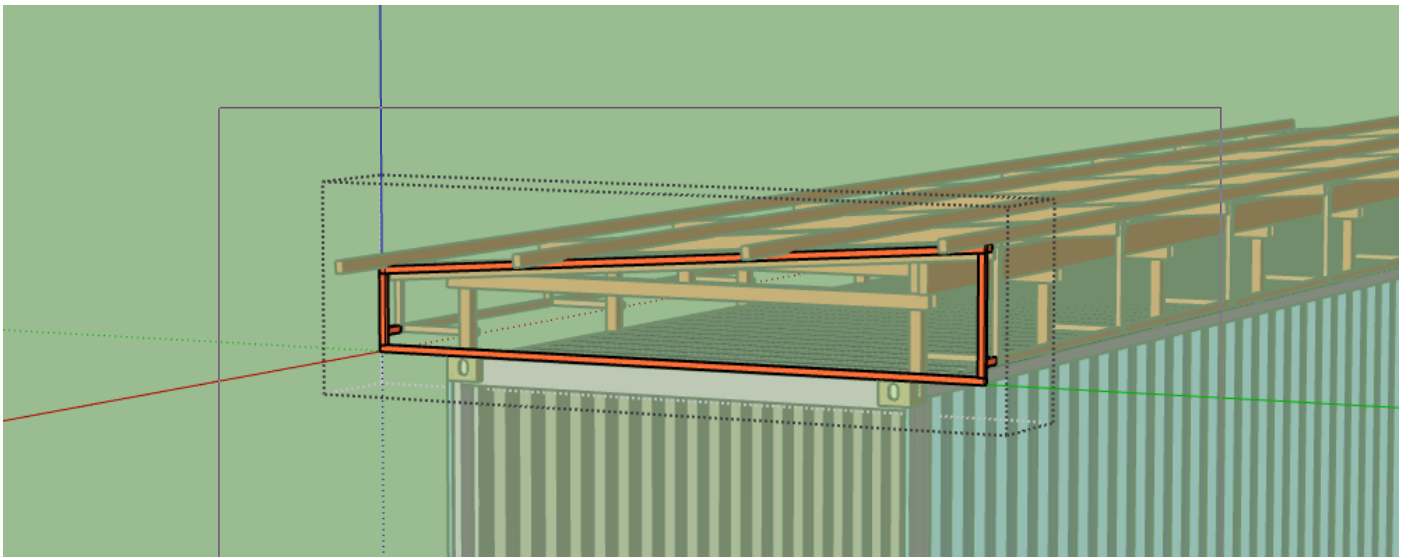
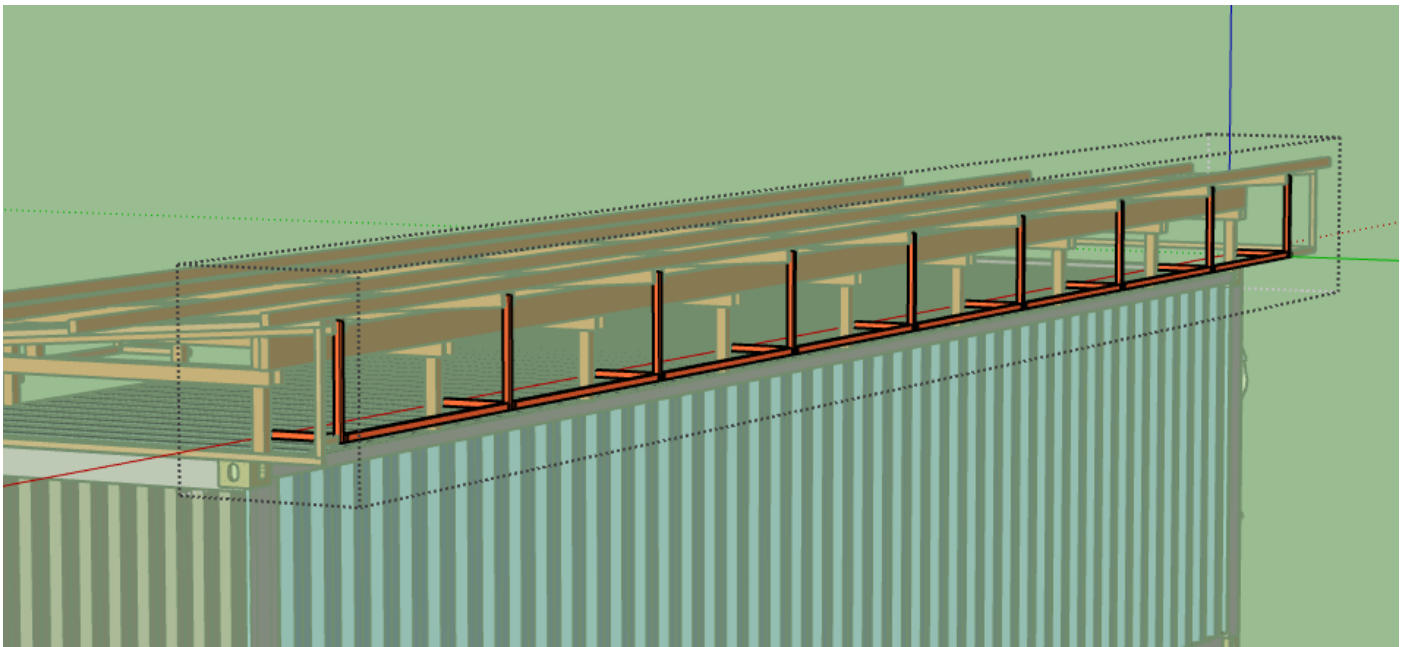
Le container mesure 12 m de long pour 2,5 m de large

La couverture en bac acier mesure 3,76 m de large (avec 30 cm de débord de chaque côté) pour 13 à 14 m de long (en fonction des débords que je mets)

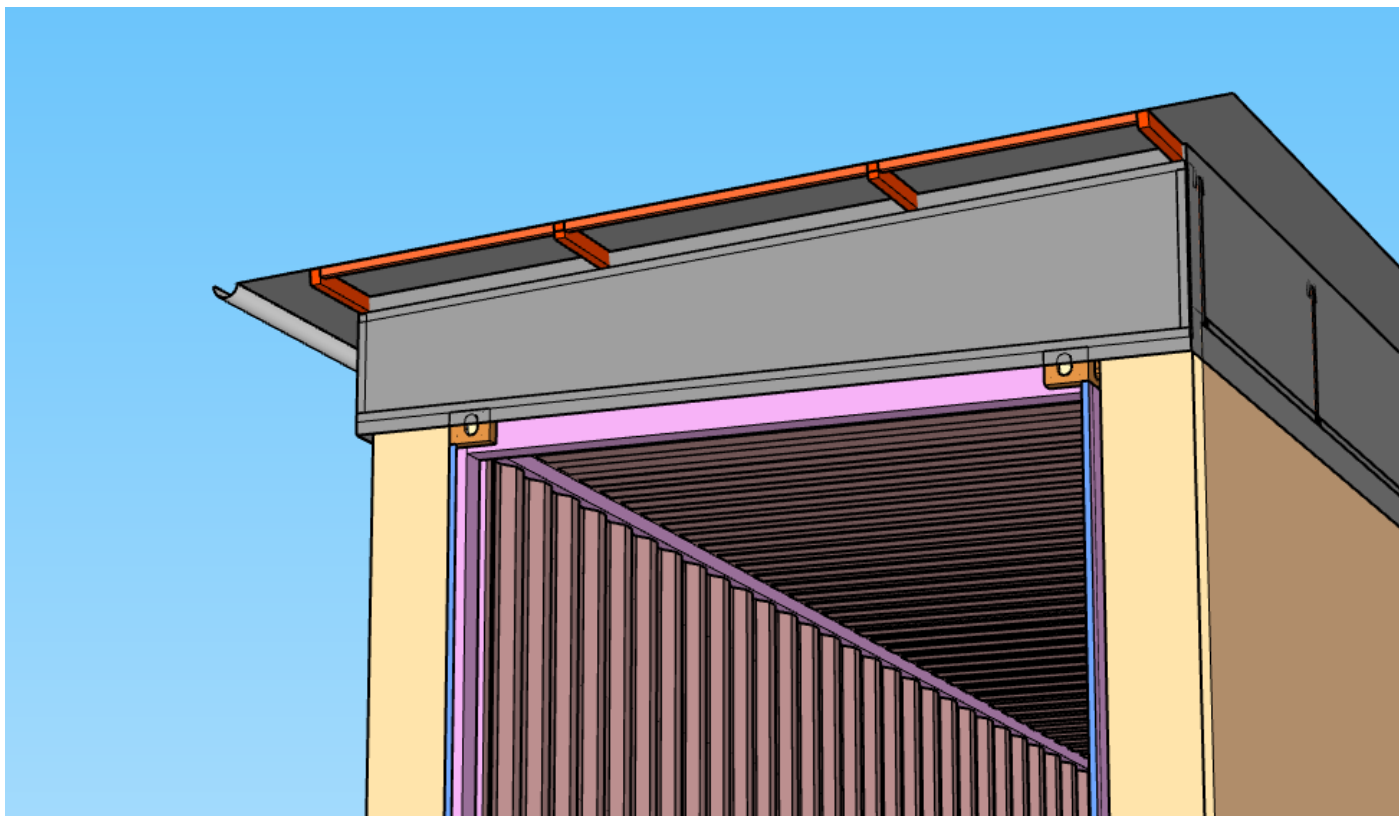
Quelle distance dois-je appliquer entre les fermettes ?

Supports bardage en bac acier fixés sur la charpente

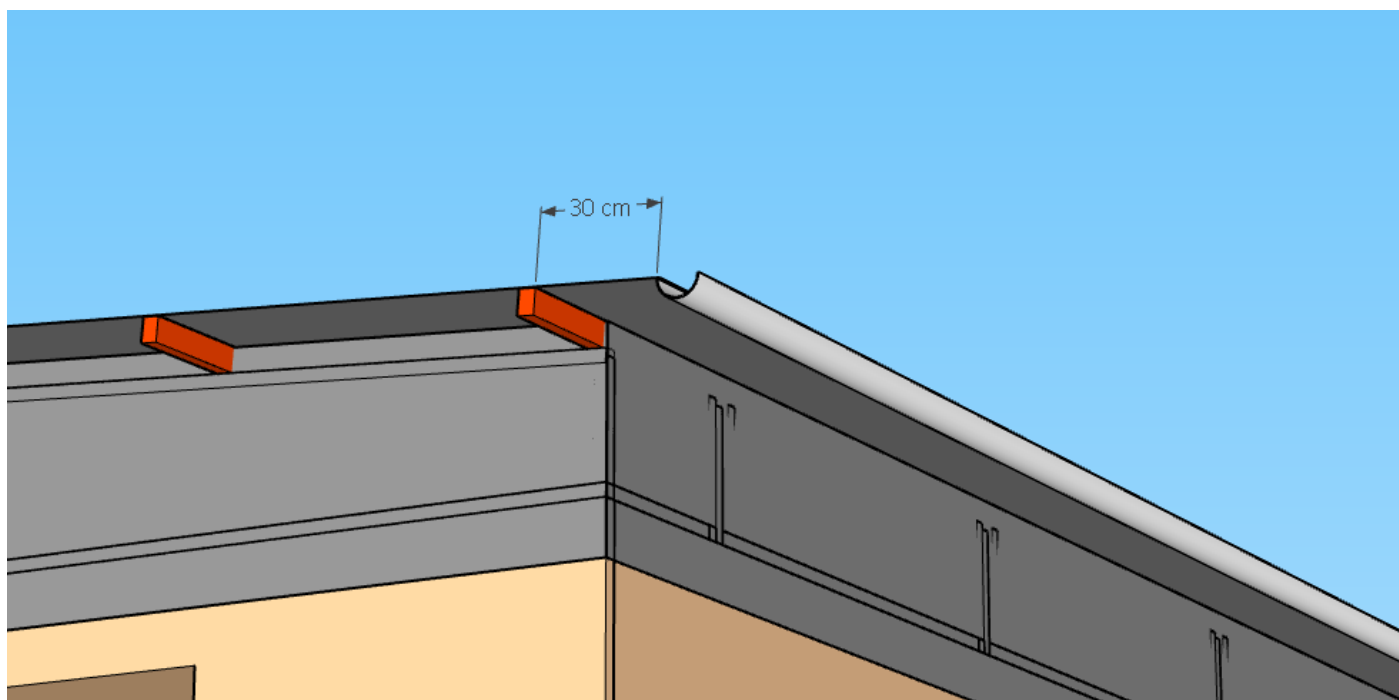
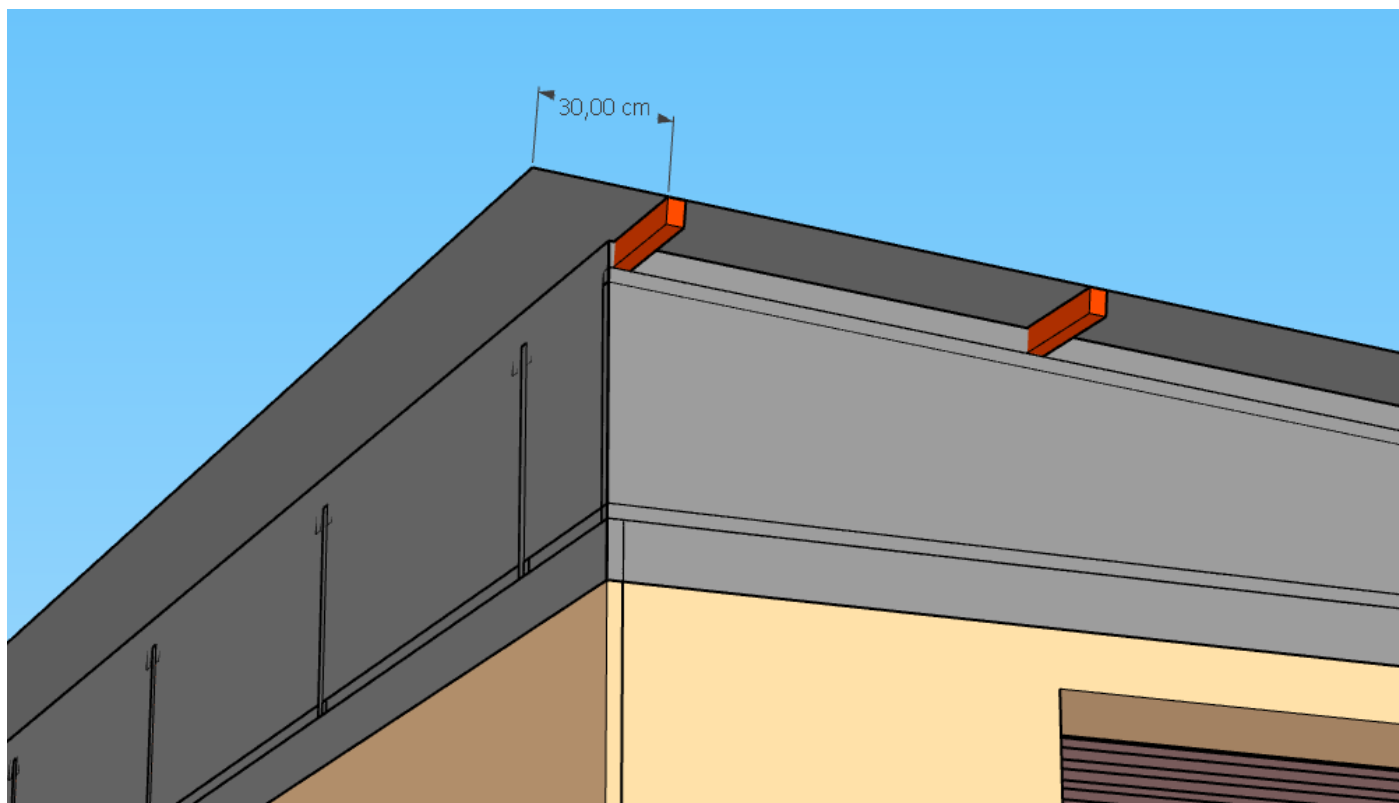




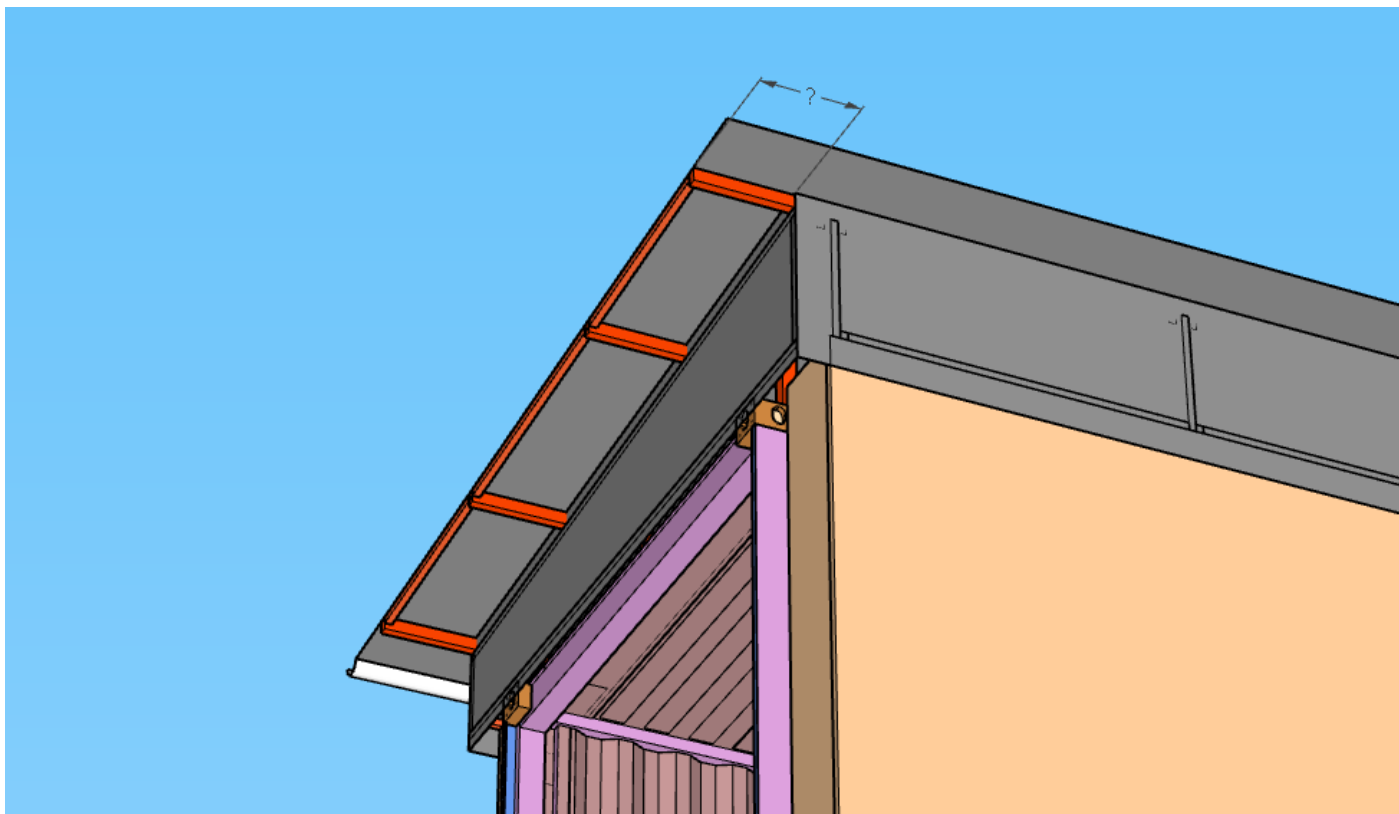
Couverture et bardage bacs aciers



Débords couverture



Débords façades (parallèles aux nervures des bacs aciers) : J'ai mis 30 cm. **Est-ce trop ou je peux mettre plus ?**



Débords pignons (perpendiculaires aux nervures des bacs aciers) : **quelle longueur max ?**