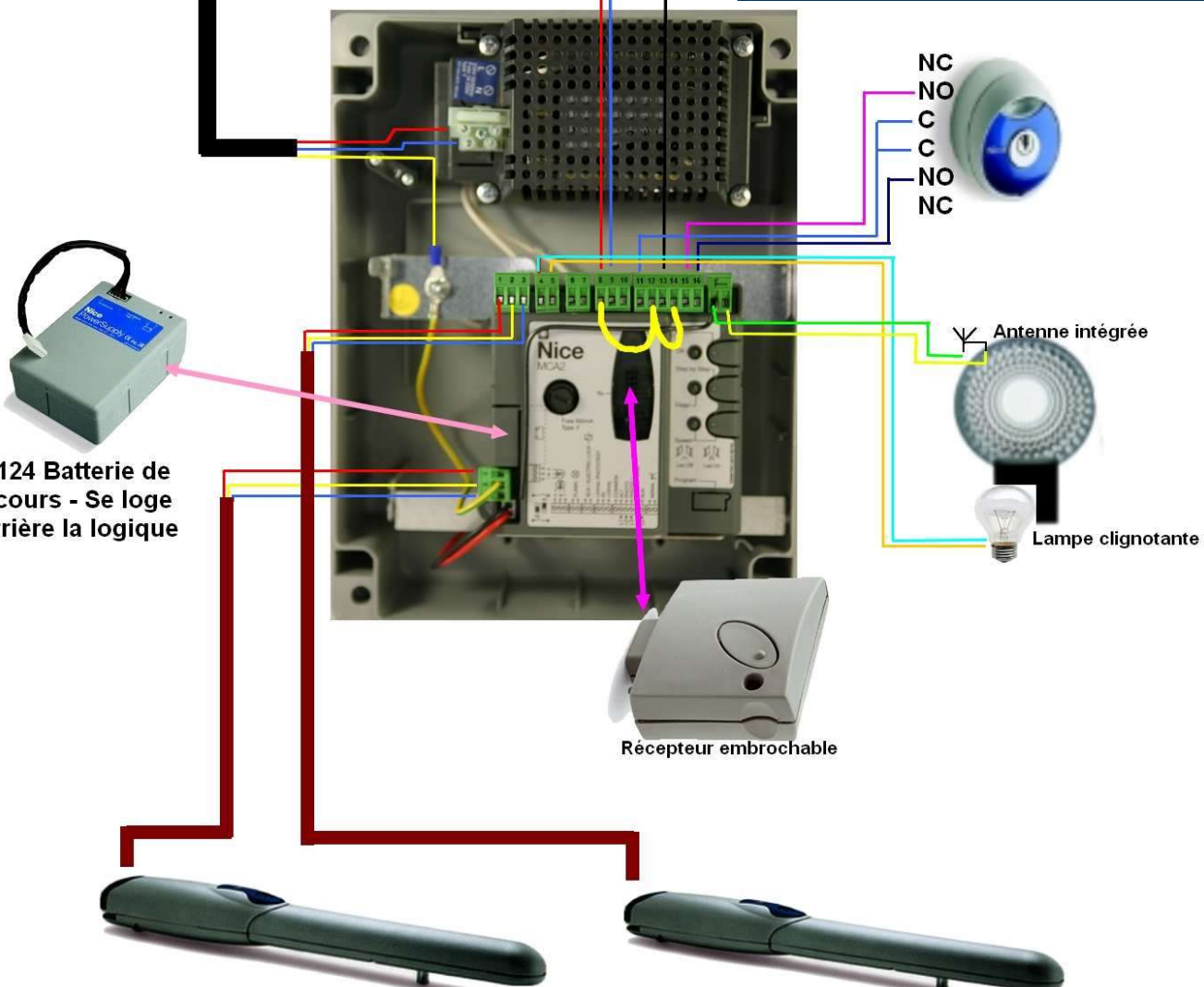
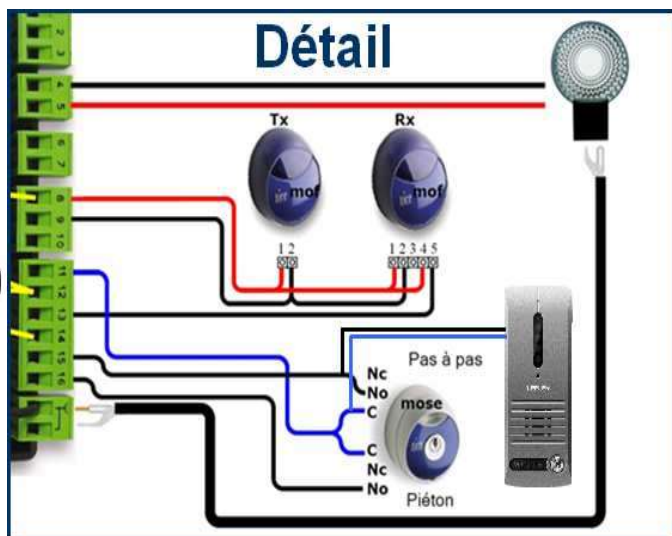
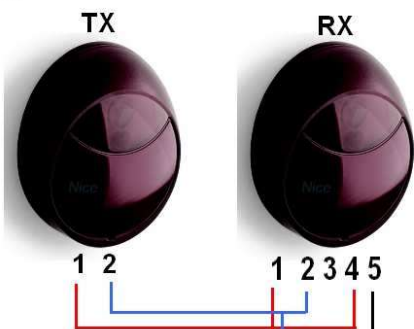


10) Schéma de connexion électrique de la logique de commande :

Câblage WINGO avec logique MC 424

Alimentation 230 Volts CC-10A avec protection différentiel 30mA

PS124 Batterie de secours - Se loge derrière la logique



Une fois les connexions raccordées, mettez sous tension, les leds L1 à L5, P1-P2-P3