

CONTRÔLEUR DE DÉBIT



RACCORDEMENT DU CÂBLE SUR LA POMPE À CHALEUR

Ed. 0209104
Ref.1871426

Notice technique d'installation



Fabrication française

- Dévisser et sortir au maximum le capuchon **1**
- Passer le connecteur 2 pôles au travers du capuchon **1** puis de la rondelle métallique **2** (passage en force), ensuite au travers du joint **3**, et enfin au travers du corps du presse étoupe **4**.
- Remettre en place le joint, la rondelle et le capuchon sur le corps du presse étoupe.
- Ajuster la longueur interne du câble et le connecter sur le connecteur 2 pôles (H) situé sous le boîtier électrique.
- Serrer le capuchon **1** et bloquer le câble.

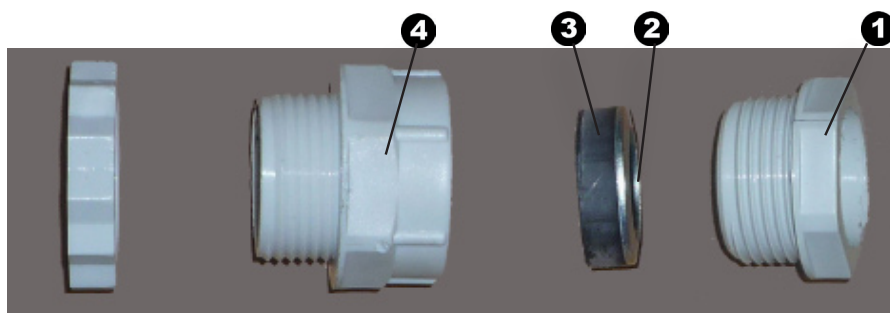


Fig. 11

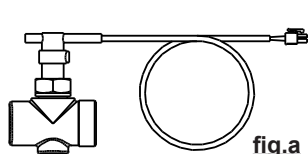


fig.a

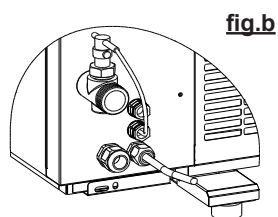


fig.b

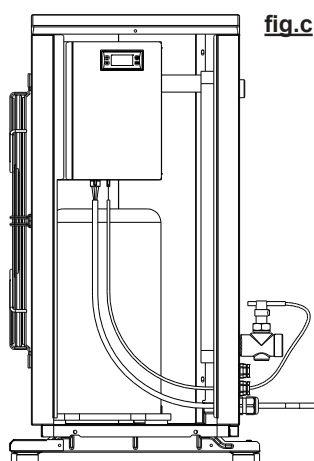


fig.c

Fig. 12

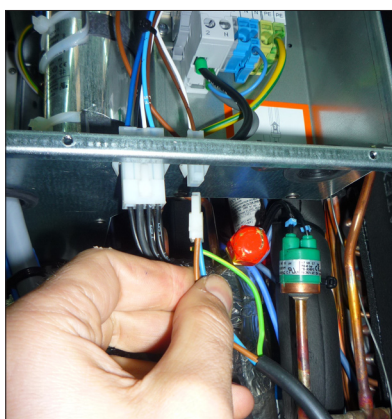


Fig. 13

