

## Explications

Colonne	Contenu
Croquis	Nr de croquis ou numéro pour la présentation du Mat.-Nr. de la ligne activée dans le dessin du groupe de fonction.
Mat.Nr.	Le numéro de matériel de la pièce détachée.
SL	Champ de code avec informations supplémentaires pour la position. Les signes suivants peuvent également apparaître de manière combinée :  Z Cette pièce détachée nécessite en plus la pièce détachée listée à la position suivante.  N Il s'agit d'une pièce de série. Le montage d'une pièce spéciale est possible.  W Cette pièce spéciale peut être utilisée à la place d'une pièce de série.  A Veuillez suivre les indications suivantes pour cette pièce.
PT	Entrée "" possible, le Mat.-Nr. pourra être remplacé par le Mat.-Nr. à la position suivante.
Qté	Cette colonne indique le nombre de fois qu'un matériel est monté dans l'appareil à cette position.
UQ	Cette entrée indique l'unité de quantité.
HZ	Indication sur le type de chauffage. Les entrées suivantes sont possibles :  EL Electrique  AG Gaz  HD Vapeur haute pression  ND Vapeur basse pression
Désignation	Cette colonne contient la liste des Mat.-Nr. pour les positions de matériel ou textes d'informations.

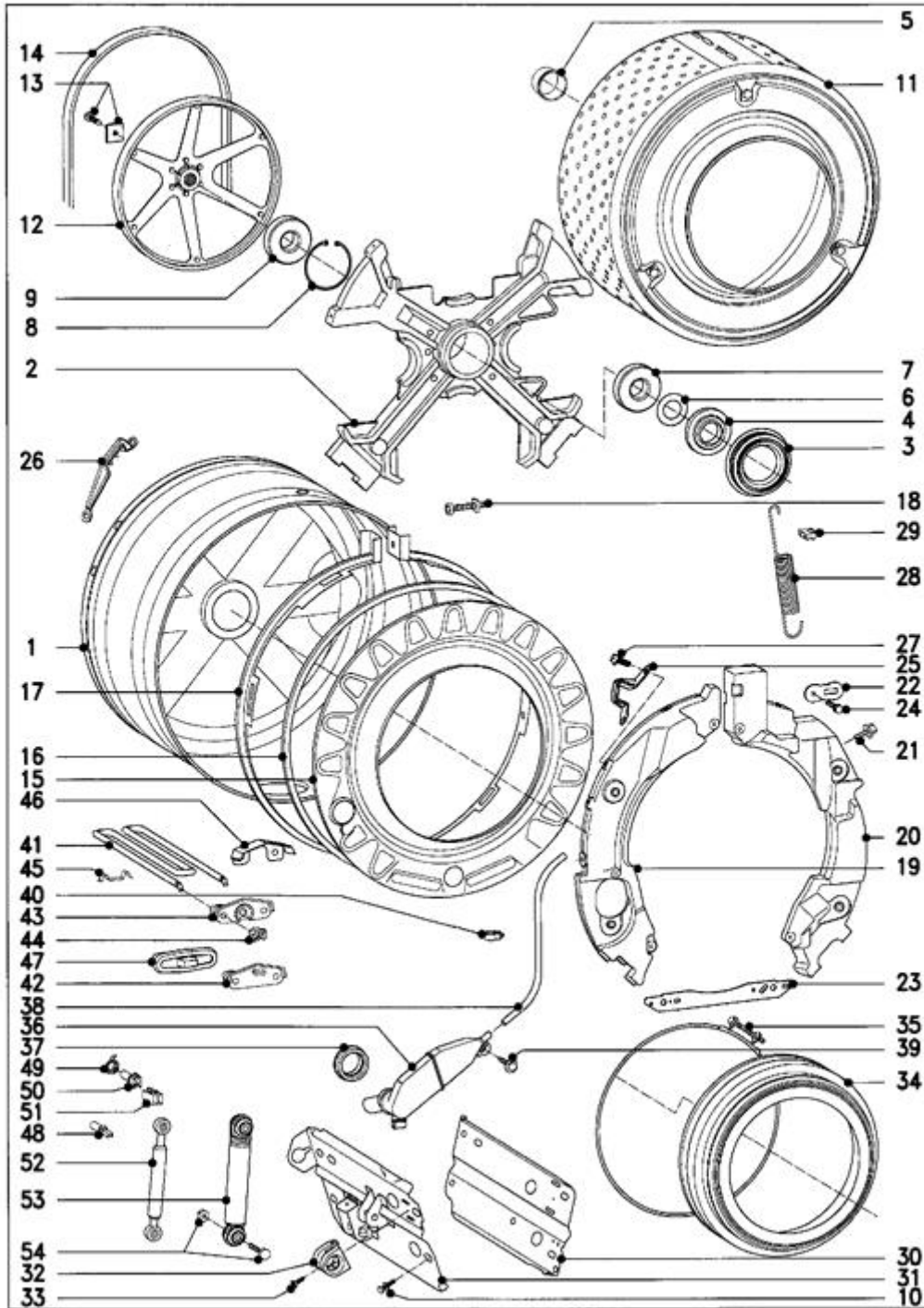


## Contenu

Aperçu des groupes de fonction

030 CUVE, TAMBOUR, PALIER, RESISTANCE DE CHAUFFAGE

030 CUVE,TAMBOUR,PALIER,RESISTANCE DE CHAUFFAGE



3788920-030