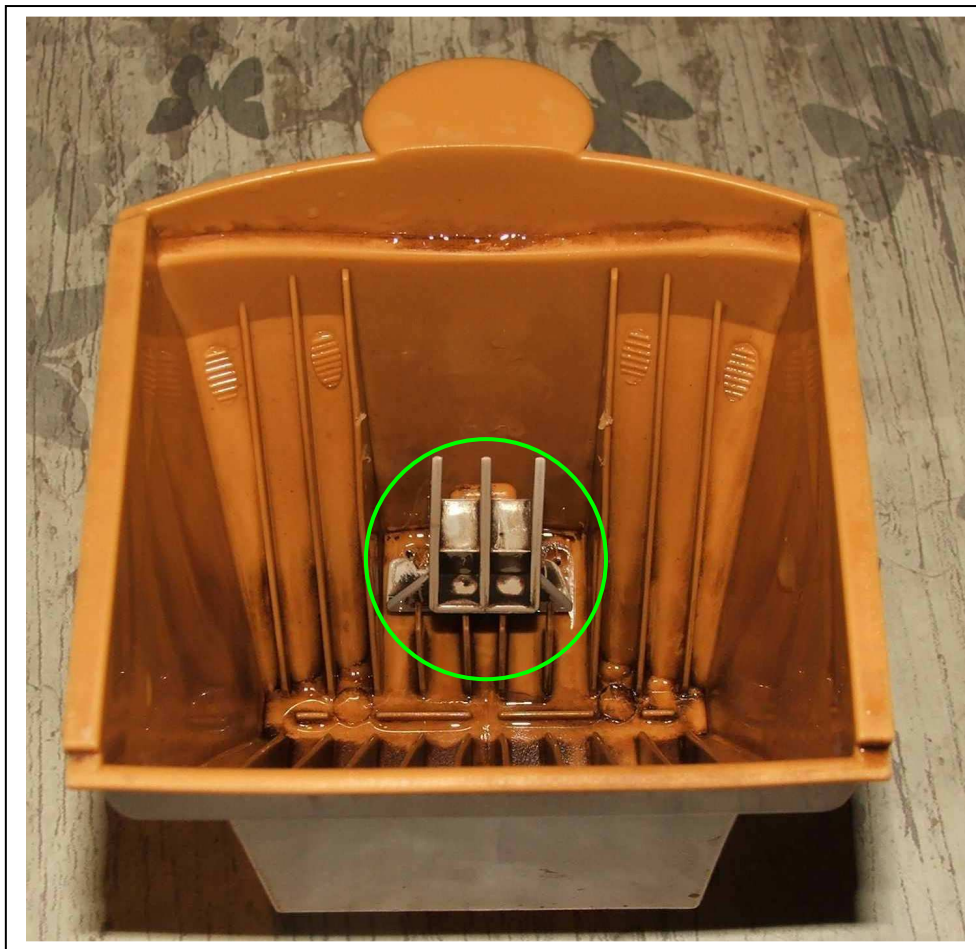


Depuis quelques temps, l'eau s'accumulait dans le porte filtre et ma tasse restait désespérément vide. Au mieux, il fallait 30 mn pour que toute l'eau soit écoulée...

J'ai tenté plusieurs détartrages, laissé baigner le porte filtre dans du vinaigre blanc toute une journée rien n'y fait!!

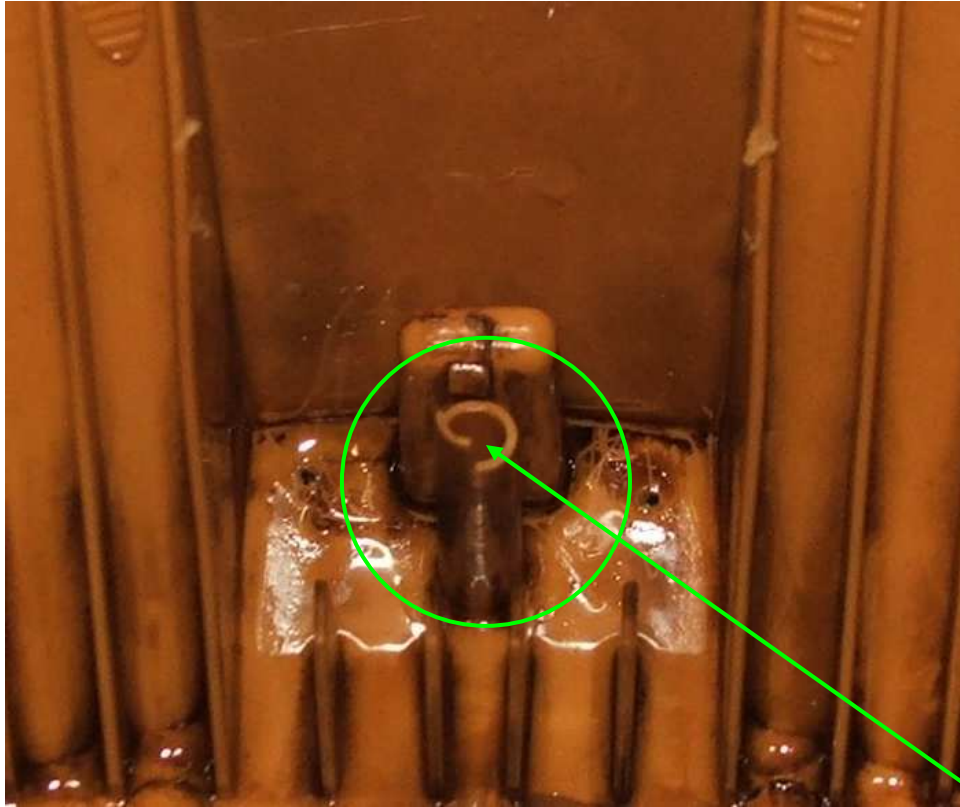
La cafetière elle même n'étant pas en cause, l'eau stagnant dans le porte filtre, Le porte filtre en pièce détachées Philips n'étant plus disponible, j'ai donc envisagé une réparation de fortune en perçant 2 petits trous au fond du porte filtre.



Pour cela il était nécessaire d'enlever la pièce blanche.

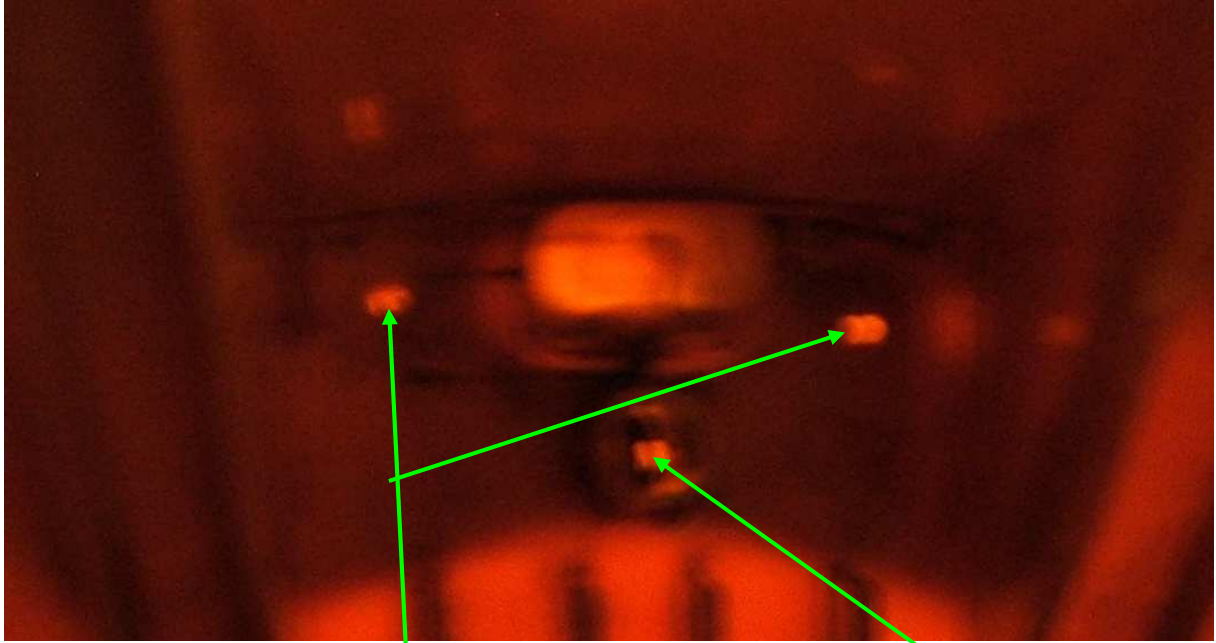
Ce n'est pas évident, il faut la tirer vers le haut, quitte à faire levier avec un tournevis plat en s'appuyant sur le bas de la pièce, en la ramenant un peu vers l'intérieur du filtre. Surtout ne pas la ramener trop vers l'intérieur du filtre, vous risqueriez de casser la tige creuse sur laquelle la pièce est emboîtée.

Voilà le résultat



Il suffit alors avec un tournevis suffisamment petit pour passer dans le creux du support et d'aller nettoyer la boue qui c'est accumulée au fils du temps tout au fond.

On peut s'aider pour figoler avec un peu de coton au bout du tournevis.



Désolé, ma photo est floue, mais elle suffit pour distinguer les 2 trous par lequel le café doit s'écouler....et qui étaient obstrués par les dépôts. A droite et à gauche on distingue les 2 petits trous que j'ai percé avant d'avoir découvert le souci initial.

Il suffit de remonter la pièce blanche ....et bon café

Bon dépannage.

Clic28