



Service Manual

LAVADO CARGA FRONTAL LAVADORAS AWM 5100/3

MODELO VERSION		Pagina
AWM 5100/3 8570 510 18380		
DATOS TECNICOS		2 - 3
LISTA DE RECAMBIOS		4
DIBUJO EXPLOSIONADO		5 - 6
DIAGRAMA DE CABLEADO		7
CIRCUITO ELECTRICO		8
DIAGRAMA TIMER		9 - 14
TEXTO/LEYENDA		15
FAMILIA		SC1

**Global White**

DATOS TECNICOS**Dimensiones****Neto**

Alto	85,0	cm
Ancho	59,5	cm
Profundo	54,0	cm

Peso

Neto	~67	kg
Con material embalaje	~71	kg

Conexión eléctrica

Voltaje	230	V ± 10%
Frecuencia	50	Hz
Potencia	~2,3	kW
Fusibles	10	A

Tambor

Volumen	42	l
Revoluciones lavado	54	rpm
Revoluciones precentrifugado	95	rpm
Revoluciones centrifugado máx.	960	rpm

Capacidad de ropa (seca)

Algodón (color)	5	kg
Algodón rápido	3	kg
Algodón breve	3	kg
Sintéticos	2,5	kg
Sintéticos rápido	1,5	kg
Sintéticos breve	2,5	kg
Delicados	1,5	kg
Lana	1	kg
Lavado a mano/seda	1	kg

Presostato

Clase de interruptor	1-nivel presointerruptor con contacto rebosadero
Tipo	B1-205
Tensión nominal	230 V

Nivel del agua

Nivel 1 (11 - 12, 14)		
Punto de cambio	50 ± 5	mmNA
Punto de cambio inverso	30 ± 5	mmNA
Rebosadero (11 - 16)	300 ± 20	mmNA
Nivel del agua de base tambor	80 ± 10	mm

Corriente nominal

Contactos		
11 - 12	4 (4)	A
11 - 14	16 (4)	A
11 - 16	1 (1)	A

Interruptor/retardador cierre puerta

Clase de interruptor	Interruptor bloquear con PTC calefactor de bimetálico
Tipo	BP P/5 - R
Tensión nominal	230 V
Corriente nominal contacto 4 - 5	16 (4) A
Tiempo de bloqueo	≤6"
Tiempo desbloqueo	≤180"

Elemento calefactor

Tipo	Tubular con sensor temp. NTC
Tensión nominal	230 +10%, -15% V
Potencia nominal	2050 W ± 5%
Resistencia (20 °C)	23,9 Ω ± 5%
Termofusible (desconexión de temperatura)	152 °C
Corriente de la falla (<99 °C)	<0,8 mA
NTC Sensor	
Clase de protección	II
Resistencia NTC:	
0 °C	35,9 kΩ ± 5,8%
30 °C	9,8 kΩ ± 3,7%
40 °C	6,6 kΩ ± 3,1%
50 °C	4,6 kΩ ± 2,6%
60 °C	3,2 kΩ ± 2,0%
70 °C	2,3 kΩ ± 2,5%
95 °C	1,1 kΩ ± 3,7%

Electroválvula

Clase de válvula	1-vía válvula por agua frío con Rast 2,5 conexión de eléctrico
Temperatura agua	<60 °C
Volumen de paso >1 bar	8 l/min ± 15%
Presión	0,2 - 10 bar
Tensión nominal	220 - 240 V
Frecuencia	50 Hz
Corriente nominal	35 mA
Potencia nominal	7,7 W ± 10%
Resistencia	3,8 kΩ ± 10%

DATOS TECNICOS

Bomba drenaje

Tensión nominal	230	V
Corriente nominal/max.	0,3/0,5	A
Potencia nominal	35	W
Frecuencia	50	Hz
Resistencia (espiral)	162	Ω
Cubierta del motor	desconexión de temperatura	
Capacidad de elevación (0,55 - 1,0 m)	20 ± 2	l/min
Posición de tubo desagüe	min.	0,55 m
	max.	1,0 m

Programador

Tipo	SC1 - 3313	
No programado	4619 710 67598	
Programado	4619 753 00651	
Tensión nominal	230	V
Frecuencia	50	Hz

Programa

Posiciones	32
------------	----

Motor

Tipo	MCA 45/64 - 148/ TAT 1	
Relación de transformación	i = 1:15,91	

Resistencia de contacto (20 °C)

Corriente:		
Inductor total	2,07	$\Omega \pm 7\%$
Inductor (tapado)	1,32	$\Omega \pm 7\%$
Rotor	2,00	$\Omega \pm 7\%$
Generador tacométrico	67,80	$\Omega \pm 7\%$

Entrada de datos potencia (230 V AC)

Ropa	250	W ± 7%
Aclarado	310	W ± 7%
Centrifugo	380	W ± 10%

Filtro interferencias

Tensión nominal	90 - 250	V
Corriente nominal	16	A
Frecuencia	50/60	Hz
Capacidad nominal	470 nF X1 + 2 x 22 nF Y	
Resistencia	680	$k\Omega \pm 10\%$

Interruptor principal

Tipo	1DLF1006	
Tensión nominal	250	V
Corriente nominal	16 (5)	A
Polos	2	
Funcionalidad	Normalmente abrir	
Conexión RAST 2,5	6,3	pasadores
Conexión al lámpara	2,8	pasadores

Lámpara piloto

Tensión nominal	230	V
-----------------	-----	---

Interruptor opcional

Tensión nominal	5	V DC
Corriente nominal	1	mA
Polos	1	
Funcionalidad	Normalmente abrir	
Conexión	RAST 2,5	

Selector temperaturas/centrifugado

Posiciones	7	
Tensión nominal	5	V DC
Corriente nominal	1	mA
Polos	1	
Conexión	RAST 2,5	
Resistencia ± 5% :		
5 - 6	Posición 1	<10 Ω
	Posición 2	0,68 $k\Omega$
	Posición 3	1,10 $k\Omega$
	Posición 4	1,80 $k\Omega$
	Posición 5	2,70 $k\Omega$
	Posición 6	3,60 $k\Omega$
	Posición 7	4,70 $k\Omega$

Botones opción

Interruptor ON/OFF	SM
Interruptor eco	OPT. 1
Interruptor rápido	OPT. 2
Interruptor media carga	OPT. 3
Interruptor parada con agua	OPT. 4

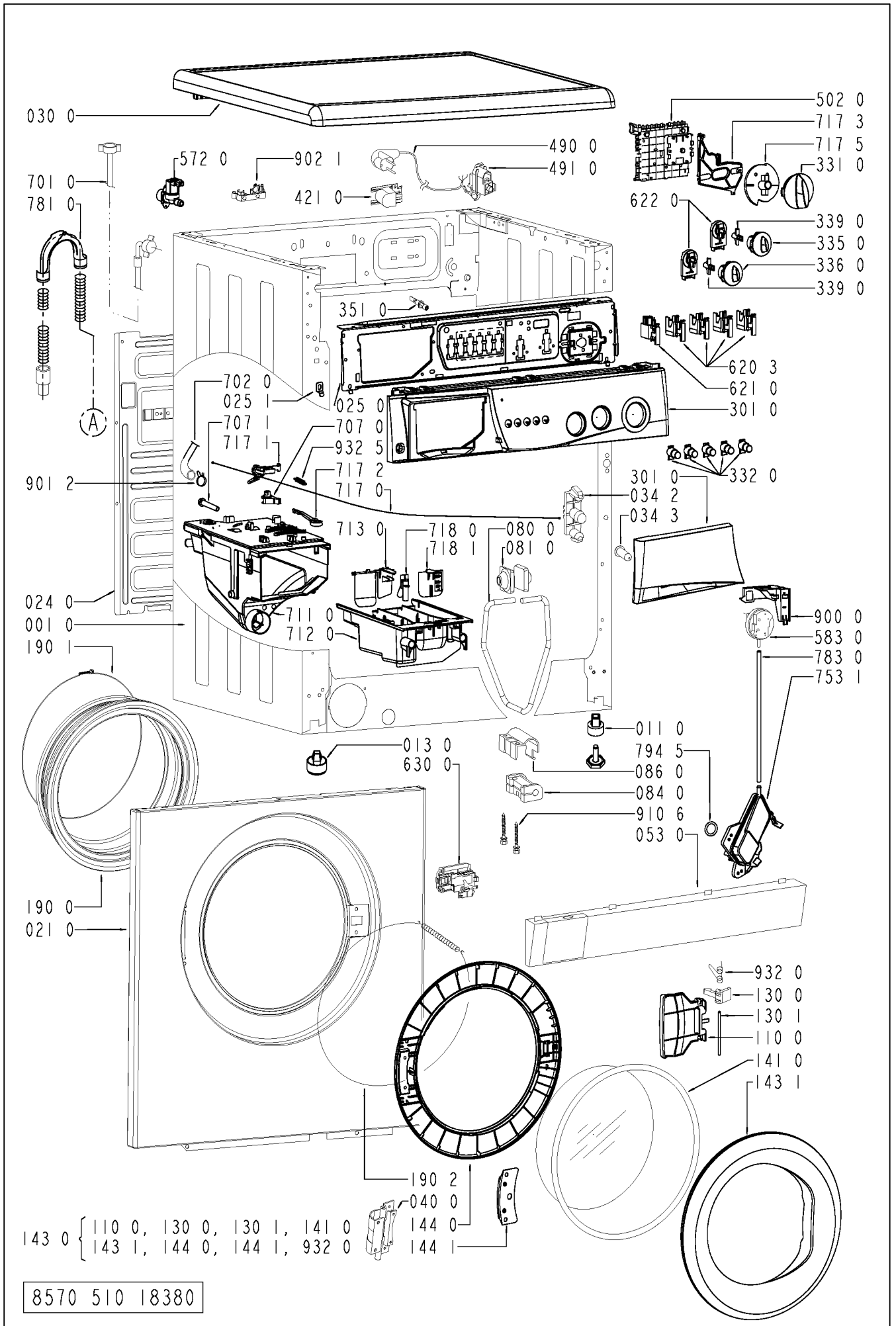
LISTA DE RECAMBIOS

Model AWM 5100/3
Service No. 857051018380
Version 857051018380

Pos. No.	12NC Code	Description
001 0	4812 440 10893	MUEBLE GW
011 0	4812 462 48077	PIE
013 0	4812 462 48078	PIE
021 0	4812 440 10888	PANEL FRONTAL GW
024 0	4819 440 19897	TAPA POSTERIOR
025 0	4812 404 38636	SOPORTE
025 1	4812 452 19849	SOPORTE
030 0	4812 440 10846	TABLE-TOP WH VBL GW
034 2	4819 492 68458	SUJETADOR
034 3	4819 532 68243	CASQUILLO
040 0	4819 417 19232	BISAGRA
053 0	4812 440 89053	ZOCALO GW
061 0	4819 466 89453	CONTRAPESO
061 1	4819 466 89454	CONTRAPESO
080 0	4812 492 38386	MUELLA SUSPENS.
081 0	4812 466 48093	PLACA FRICCION
083 1	4819 462 38925	PLACA FRICCION
084 0	4819 462 48049	SUSPENSION
086 0	4819 401 18607	FIJADOR
110 0	4812 498 78299	ASA WH GW
130 0	4812 417 38019	CIERRE GW
130 1	4819 535 38062	EJE
141 0	4819 450 69519	MIRILLA
143 0	4812 440 10894	CONJUNTO PUERTA WH VBL GW
143 1	4812 440 10847	ARO DE PUERTA WH VBL GW
144 0	4812 532 28943	MARC.ESCOTILLA GW
144 1	4819 466 89077	PLACA
190 0	4819 468 18344	GOMA ESCOTILLA
190 1	4819 492 38119	ANILLO
190 2	4819 492 68515	ANILLO
200 0	4812 418 18411	CUBA,LAVADORA
201 0	4812 464 48165	FONDO
201 1	4819 532 88052	ARO
210 0	4812 535 78064	CRUCETA TAMBOR
220 1	4812 418 18413	TAMBOR
228 0	4812 418 18212	PLACA
271 0	4812 358 18158	CORREA
272 0	4812 528 88102	POLEA
292 0	4819 466 69797	GUARNICION
301 0	4812 452 13655	PANEL DE MAND. AWM 5100/3 GW
331 0	4812 414 58238	MANDO TIMER VBL GW
332 0	4812 513 18132	BOTONERA WH VBL GW
335 0	4812 414 58235	MANDO THERMOST. WH VBL GW
336 0	4812 414 58237	MANDO POTENCIOM 1000 GW
339 0	4812 233 18006	ADAPTADOR
351 0	4812 124 98001	LAMPARA
401 0	4812 361 58357	MOTOR MCA 45/64, 1000
421 0	4812 121 18142	FILTRO INTERF. 1,00 µ F
430 0	4812 360 18527	BOMBA VACIAD.
451 0	4812 259 28835	CALEFACTOR 2050 W, 230 V
490 0	4819 321 18136	CABLE DE RED 2m SA
491 0	4812 321 28367	REGL.CONEX.LINE
502 0	4812 282 19467	PROGRAMAD. SC1 progr. 1033 MPE
572 0	4812 271 28506	ELECTROVALV.
583 0	4812 271 28507	PRESOSTATO

Pos. No.	12NC Code	Description
620 3	4819 410 28998	INTERRUPTOR
621 0	4812 276 18276	INTERRUPTOR
622 0	4812 273 48002	SELECTOR PROGR.
630 0	4819 276 18416	CERRADURA
701 0	4819 530 29034	TUBO LLENADO
702 0	4812 530 29128	MANGUERA
707 0	4812 526 48033	BOQUILLA 4
707 1	4812 526 48028	BOQUILL.DISTRIB
708 1	4812 530 48358	CURVA
711 0	4812 418 68294	JABONERA GW
712 0	4812 418 68295	CAJON VBL GW
713 0	4812 418 89019	TRAMPILLA GW
717 0	4812 321 38022	CABLE ENFUNDADO
717 1	4812 321 38013	LEVA DIFUS.DIST
717 2	4812 321 38012	AGUJ.AJUST.DIST
717 3	4812 278 88018	CORREDERA
717 5	4812 233 18003	LEVA
718 0	4812 526 48168	SIFON GW
718 1	4812 418 89022	SEPARADOR
753 1	4819 418 68234	CAMARA DE AIRE
754 0	4819 526 48255	TUBO DRENAJE IN
754 1	4812 530 28832	BOLA VALVULA
781 0	4819 530 29035	TUBO VACIADO
783 0	4819 530 29036	MANGUERA
787 0	4812 530 29129	CAMARA COND.
794 5	4812 530 58098	GUARNICION
900 0	4812 255 18205	SOPORT.PRESOSTA
901 0	4819 401 18529	SUJETA-MANGUERA
901 1	4819 401 18174	SUJETA-MANGUERA 25-45 mm
901 2	4812 401 18501	SUJETA-MANGUERA 19,2 mm
901 3	4819 401 18882	FIJADOR
901 6	4819 401 18436	SUJETA-MANGUERA
902 1	4812 255 18204	SOPORT.TUBO.V/C
910 6	4819 502 38005	TORNILLO
912 2	4819 310 38685	KIT TORNILLOS
914 0	4812 505 18371	TUERCA M 12
931 0	4819 492 38138	MUELLA SUSPENS.
932 0	4819 492 68666	RESORTE
932 5	4812 492 38359	MUELLE DISTRIBU
941 0	4819 903 00802	COJINETE,BOLAS 6204-2ZR
941 1	4812 520 28001	COJINETE,BOLAS 6205 2Z C3
951 0	4812 530 58097	ARO DE CIERRE 800-1000
990 0	4819 310 39124	KIT MONTAJE
990 1	4819 310 38684	KIT MONTAJE
990 2	4819 310 39099	ACCESORIOS

DIBUJO EXPLOSIONADO



DIBUJO EXPLOSIONADO

