

Réparation Chauffe eau Sofath

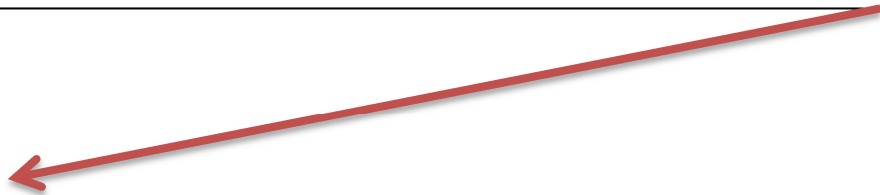
Après avoir coupé l'alimentation électrique, coupé l'arrivée d'eau et fait chuter la pression et vidé les tuyauteries au dessus du chauffe eau (pas la peine de vider le chauffe eau, quelques litres vidés à l'aide du groupe de sécurité suffisent) :

Débrancher la sortie d'eau chaude, mettre un bouchon ou chiffon pour éviter que des saletés n'entrent dans la cuve

Découper le dessus du capot à la disqueuse (fibre de verre + polyester) (protections : lunette et masque anti poussière obligatoire...)

Arracher l'isolant autour de la sortie (sur un diamètre de 250 mm environ)

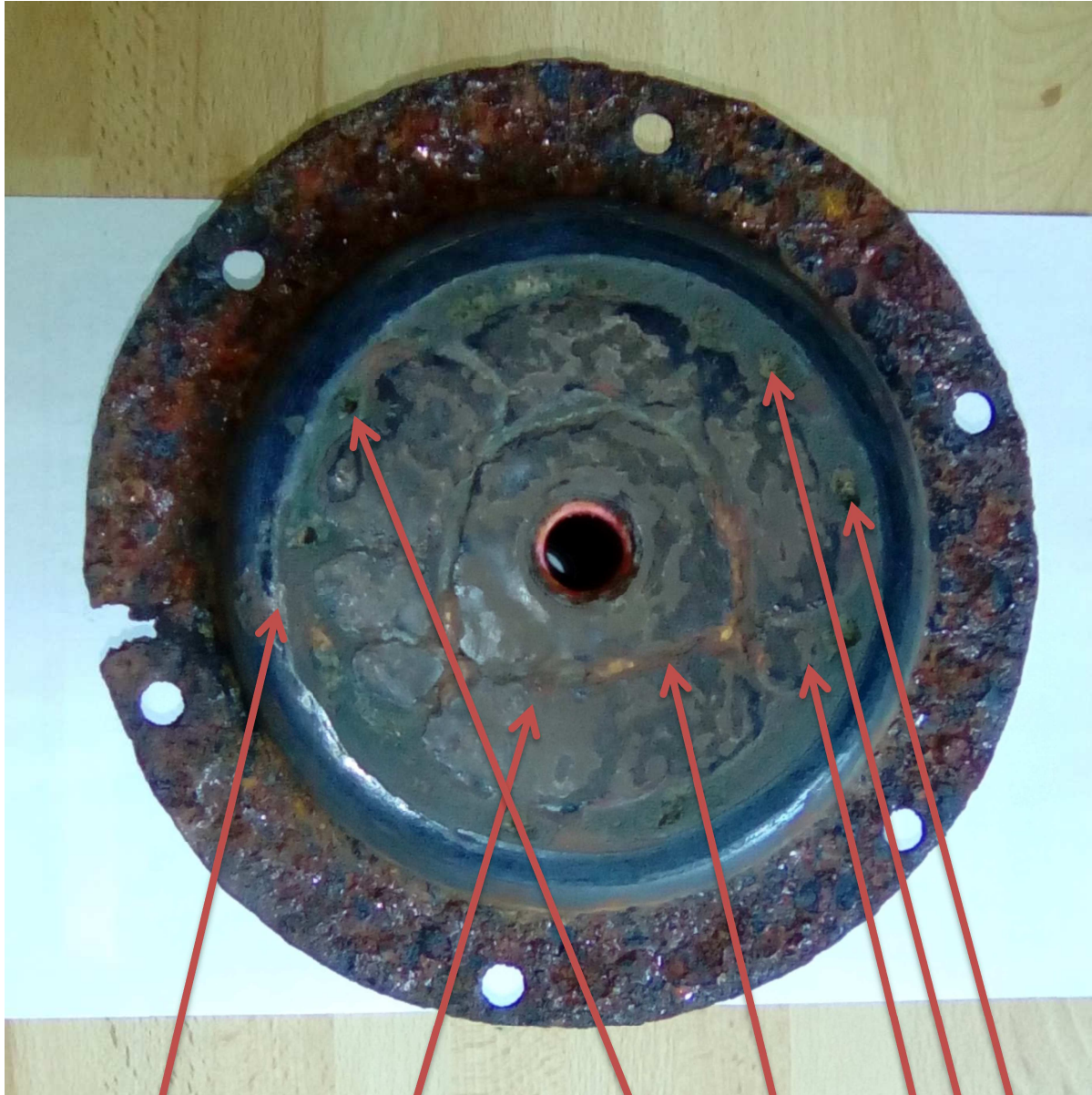
Démonter le couvercle (6 vis écrous de M8 tête de 13 mm) (j'ai du couper les vis à la disqueuse car trop rouillées), on obtient cela...



Vue de dessus de l'extérieur du couvercle du chauffe eau démonté



Couvercle vue coter intérieur où l'émail est dans un sale état



Zone de la fuite ou l'émail a été rongé

Brossage de l'ensemble

Dégraissage acétone

L'ensemble de la partie émaillée est ensuite recouvert pour réparation provisoire avec une couche d'Araldite bi-composant rapide (rouge)

Un petit coup de ponçage 1 h plus tard grain fin 400 et on remonte l'ensemble (en changeant au passage la visserie 6 vis M8-25 (M8-40 sur la photo mais 20 mm suffisent largement) + rondelles et écrous M8

Email (bleuté d'origine) rongé, la seule partie non rongée était en contact avec le joint

Après cette expérience tentée, j'ai du changer le couvercle car très légère fuite persistante (voir plan à la fin)



Il faut donner un petit coup de foret de 8mm + lime dans toutes les rainures pour la mise en place future des nouvelles vis M8-30 (tête en bas)

Enlever le joint et le changer réf 1001 pièces : <https://www.1001pieces.com/joint-a-levre-diam-130-110-m-m-040158-chauffage-thermor,fr,4,CET040158.cfm>



Après brossage, une couche de Frameto sur le dessus de la cuve pour stopper l'oxydation (rouille)

Monter le joint neuf après séchage



Voilà l'ensemble en place

Après deux trois jours de fonctionnement pour valider l'absence de fuite, refaire l'isolation avec de la mousse polyuréthane (idem pour isolation fenêtres) :

40571 Mousse polyuréthane manuelle (Ref CL24625A63985)

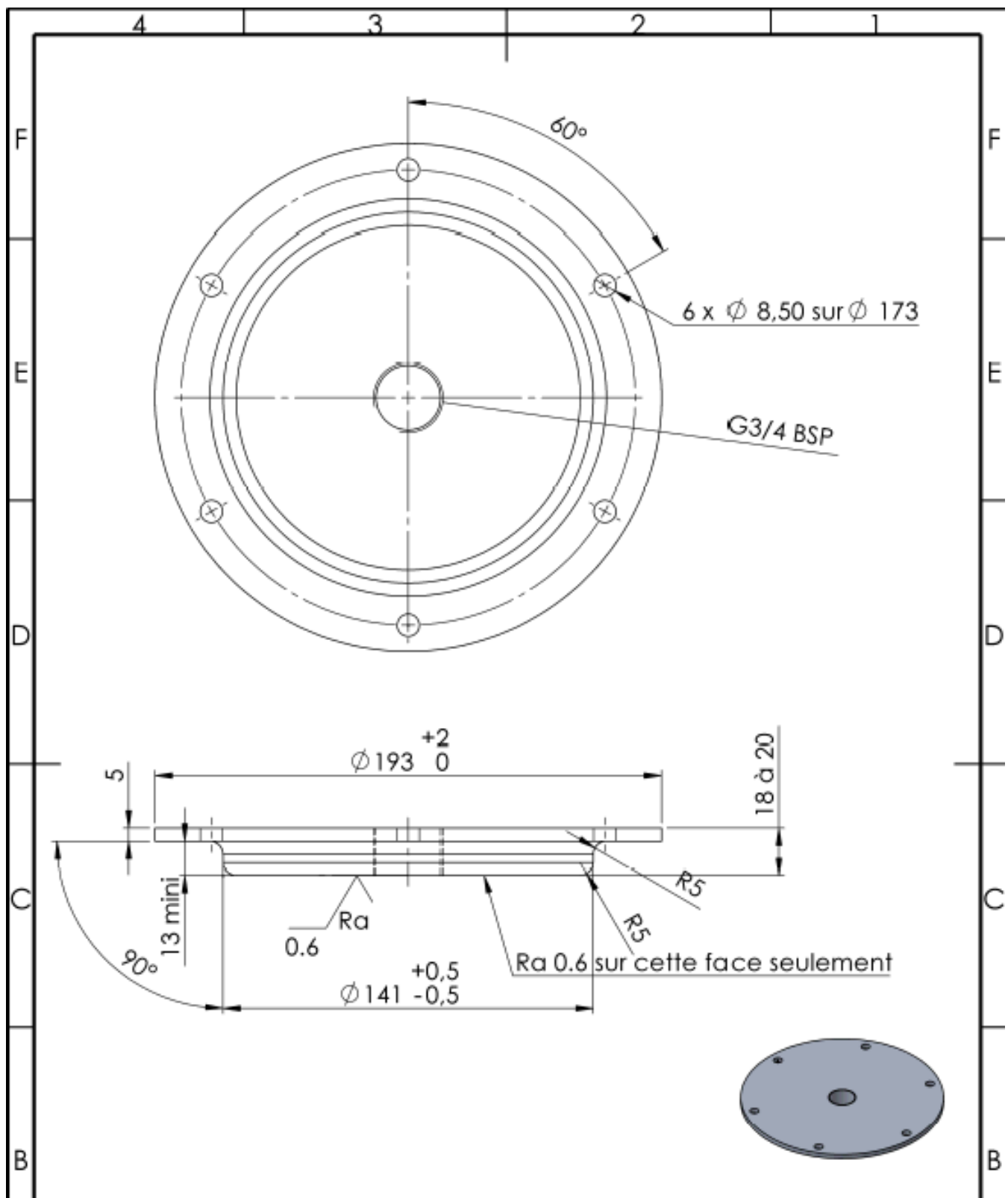
CL24625A63985 - Mousse polyuréthane, manuelle de calage, de calfeutrement et d'isolation aérosol 500 ml / SOUDAFOAM

Positionner le couvercle en fibre (découpé au tout début) avant séchage avec un poids dessus. Comme cela il va être collé par la mousse

Couper l'excès de mousse après séchage

C'est terminé

Bons travaux !!



SAUF INDICATION CONTRAIRE: LES COTES SONT EN MILLIMETRES
 ETAT DE SURFACE: Ra 1,6
 TOLERANCES:
 LINEAIRES: 0,5
 ANGULAIRES: 0,5°

FINITION:

CASSER LES ANGLES VIFS

NE PAS CHANGER L'ECHELLE

REVISION 03/11/2017

NOM		DATE		TITRE:	
AUTEUR: [REDACTED] 017				Couverture cuve chauffe eau	
VERIF.					
APPR.					
FAB.					
QUAL.		MATERIAU:		No. DE PLAN	
		Inox 316 L		A4	
		MASSE:		ECHELLE: 1:2	
				FEUILLE 1 SUR 1	