

Afin d'éviter tout dysfonctionnement :

- Posez les câbles de commande de la motorisation (24 V CC) dans un système d'installation séparé des autres câbles d'alimentation (230 / 240 V CA).

4.3.1 Raccordement électrique / Bornes de raccordement

- Voir figure 15
- Retirez la trappe latérale du cache de motorisation afin d'atteindre les bornes de raccordement des composants supplémentaires.

REMARQUE :

Il est possible d'affecter plusieurs fois les bornes de raccordement, cependant max. $1 \times 1,5 \text{ mm}^2$ (voir figure 16).

La charge maximale de l'ensemble des accessoires électriques sur la motorisation ne doit pas excéder **250 mA max.**

4.3.2 Boutons externes *

- Voir l'exemple du bouton-poussoir sur la figure 17
- Un ou plusieurs bouton(s) avec contacts de fermeture (sans potentiel) peu(ven)t être raccordés en parallèle.

4.3.3 Cellule photoélectrique à 2 fils ***REMARQUE :**

Lors du montage, observez les instructions de la cellule photoélectrique.

- Raccordez les cellules photoélectriques comme décrit à la figure 18.

Une fois déclenchée, la cellule photoélectrique stoppe la motorisation puis un rappel automatique de sécurité de la porte vers la position finale *Ouvert* a lieu après une brève pause.

4.4 Fonctions des commutateurs DIL

- Voir figure 15

Certaines fonctions de la motorisation doivent être programmées par le biais des commutateurs DIL. Avant la première mise en service, les commutateurs DIL ont leur réglage d'usine, c'est-à-dire que les commutateurs sont positionnés sur OFF.

REMARQUE :


Ne modifiez la position des commutateurs DIL que lorsque la motorisation est à l'arrêt et qu'aucun programme n'est lancé.

Conformément aux prescriptions nationales, aux dispositifs de blocage souhaités et aux impératifs locaux, vous devez régler les commutateurs DIL comme suit.

4.4.1 Commutateur DIL A : activation de la cellule photoélectrique à 2 fils

- Voir figure 18

Si, lors de la fermeture, le trajet du faisceau lumineux est interrompu, la motorisation s'arrête tout de suite et repart dans la direction opposée après une courte pause jusqu'à la position finale *Ouvert*.

ON	Cellule photoélectrique à 2 fils
OFF 	Aucun dispositif de blocage (état à la livraison)

4.4.2 Commutateur DIL B : sans fonction

* Accessoires non compris dans l'équipement standard !

5 Radio**AVERTISSEMENT****Risque de blessure en raison d'un mouvement de porte involontaire**

Une pression sur une touche de l'émetteur est susceptible de provoquer des mouvements de porte involontaires et des dégâts corporels.

- Assurez-vous que les émetteurs restent hors de portée des enfants et qu'ils sont uniquement utilisés par des personnes déjà initiées au fonctionnement de l'installation de porte télécommandée !
- Vous devez en règle générale commander l'émetteur avec contact visuel direct à la porte si cette dernière ne dispose que d'un dispositif de blocage !
- N'empruntez les ouvertures de porte télécommandées en véhicule ou à pied que lorsque la porte s'est immobilisée !
- Ne restez jamais sous la porte lorsqu'elle est ouverte !
- Veuillez observer que l'une des touches d'émetteur peut être actionnée par mégarde (par ex. dans une poche / un sac à main) et ainsi provoquer un trajet de porte involontaire.

PRECAUTION**Risque de blessure en raison d'un trajet de porte involontaire**

Pendant la procédure d'apprentissage du système radio, des trajets de porte involontaires peuvent se déclencher.

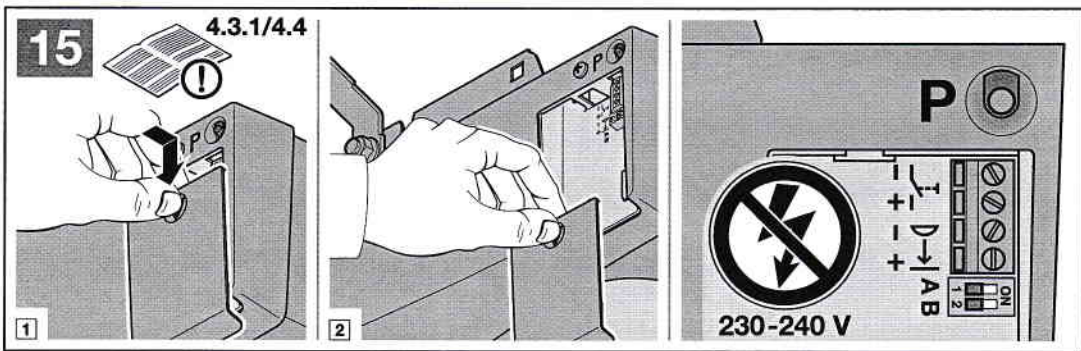
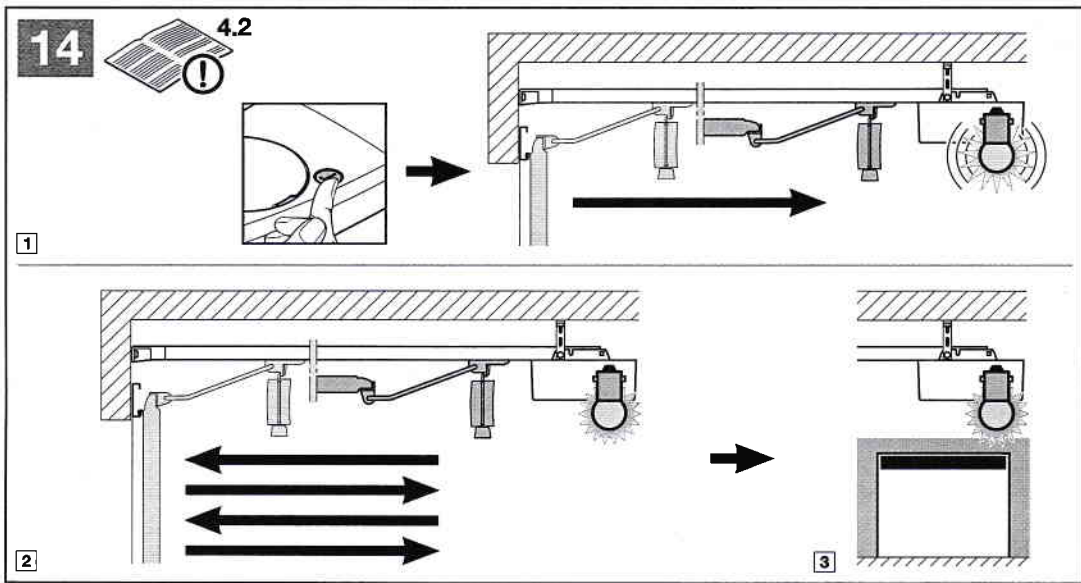
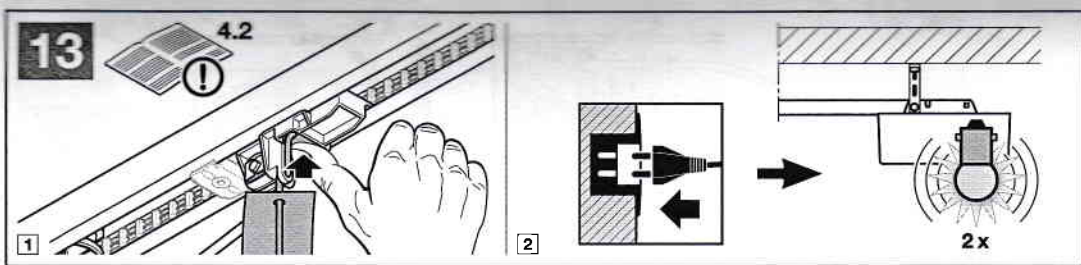
- Il convient de s'assurer qu'aucune personne ni aucun objet ne se trouve dans la zone de déplacement de la porte lors de l'apprentissage du système radio.

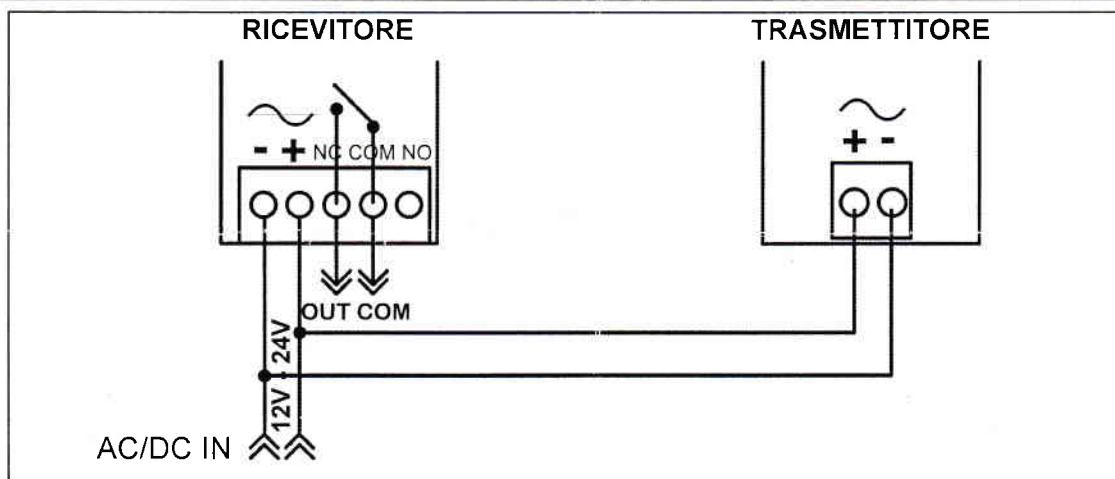
ATTENTION**Altération du fonctionnement dû à des influences environnementales**

En cas de non respect, le fonctionnement peut être altéré ! Protégez l'émetteur des influences suivantes :

- Exposition directe au soleil (température ambiante autorisée : -20 °C à $+60 \text{ °C}$)
- Humidité
- Poussière

- Si le garage ne dispose pas d'un accès séparé, tout apprentissage et toute modification ou extension du système radio doivent avoir lieu à l'intérieur même du garage.
- Après l'apprentissage ou l'extension du système radio, procédez à un essai de fonctionnement.
- Pour l'extension du système radio, utilisez exclusivement des pièces d'origine.





SPECIFICHE TECNICHE

Tecnologia: Infrarosso

Distanza massima: ≤ 15 m

La distanza di ricezione può ridursi del 30% in presenza di cattive condizioni meteorologiche : pioggia, polvere, etc.

Alimentazione: 12/24V ac/dc

Assorbimento: RX 15mA - TX 30 mA

Temperatura funzionamento: da -10°C a 70°C