

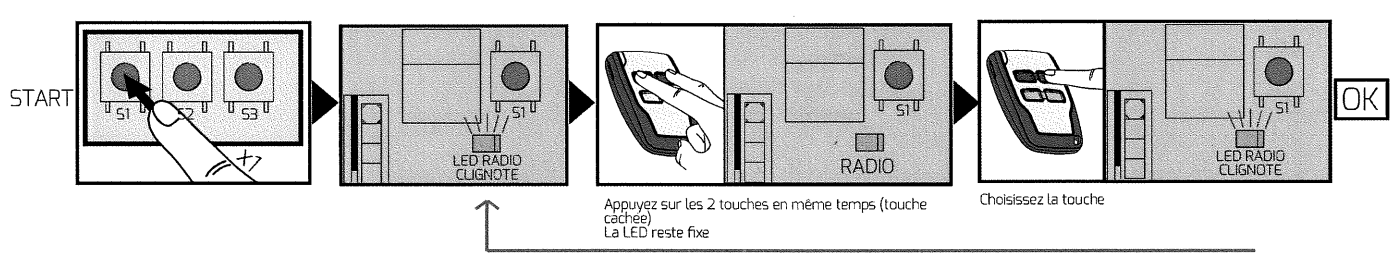


Be ahead

PROGRAMMER UNE MITTO, UN CASSE-TÊTE ?

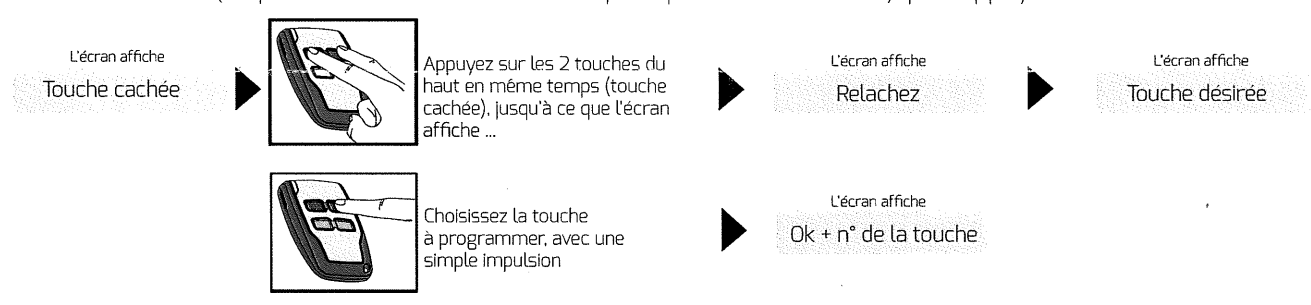
Simplifiez-vous la vie :

Avec une centrale BTA sans afficheur



Avec une centrale Ultra avec afficheur

- Accéder au menu radio
- Choisir le canal désiré ("adj start" ouverture totale ou "adj2ch" pour le 2ème canal), puis appuyer sur OK



Retrouvez les vidéos tuto sur :



bft-automation.com
/téléchargement
commercial



youtube.fr
Chaîne «Bft France»