

Mobiel kookfornuis
Cuisinière mobile
Unbefestigte Gasherd

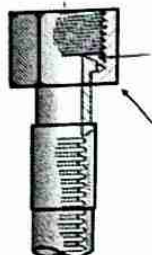
Filetage
Gewinde EN ISO 228-1
Schroefdraad

Transparence goud met de
roze of zilverkleurige
afwerking (EN 14800) - NBN EN 14800

Filetage
Gewinde EN ISO 228-1
Schroefdraad
Dichtingsring
Dichtungsring
Joint d'étanchéité

NBN EN 549
NBN 4505 (EN 12 41)

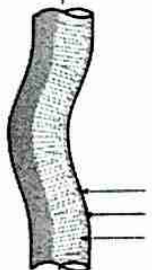
Conisch vlak
Surface conique
Konische Oberfläche



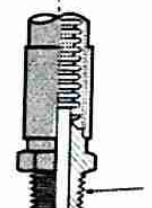
Dichtheid: contact metaal - metaal / Sferisch vlak
Étanchéité: contact métal-métal / Surface sphérique
Dichtung: Metall-Metall-Kontakt / sphärische Oberfläche

Ecrou libre
Losse moer EN ISO 228-1
Lose Mutter

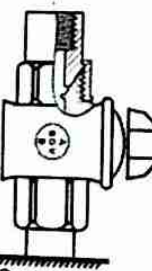
INGAS® INOX DN12 - NBN EN 14800



Synthetische mantel - Couverture synthétique - Kunststoffmantel
Omvlechting uit inox - Tresse en acier inox - Edeltalstgewebe
Inox flexibel - Flexible inox - Edeltalst Schlauch



Filetage
Gewinde EN ISO 7-1
Schroefdraad
Dichtingsmiddel aanbrengen
Appliquer un produit d'étanchéité NBN EN 751-1/2/3 (*)
Dichtungsmittel verwenden



Filetage
Gewinde EN ISO 7-1
Schroefdraad

Gaskraan - Robinet gaz - Gashahn
agrée - gekeurd - zugelassen AGB-BGV

Filetage
Gewinde EN ISO 7-1
Schroefdraad

Gastoevoer
Canalisation d'arrivée de gaz
Gaszufuhr

Gastoestel
Appareil à gaz
Gas Apparat

Filetage
Gewinde EN ISO 7-1
Schroefdraad

Dichtingsmiddel aanbrengen
Appliquer un produit d'étanchéité (*)
Dichtungsmittel verwenden

Filetage
Gewinde EN ISO 7-1
Schroefdraad EN ISO 228-1

Conisch vlak
Surface conique
Konische Oberfläche

CE

0051

EXAGAS®

42 Drootbeek — 1020 BRUSSELS - BELGIUM

15

Code: 435015

Reference n°: kuz-0051-CPR-0399

Système d'évaluation et de vérification de la constance des performances: 3
System voor beoordeling en verificatie van de prestatiebestendigheid: 3
System der Bewertung und Überprüfung der Konstanz der Leistung: 3

EN 14800:2007

Type 01, DN 12

Tuyaux flexibles métalliques onduleux de sécurité pour le raccordement d'appareils à usage domestique utilisant des gaz combustibles.

Gegolfde metalen veiligheidslangsamstellen voor de aansluiting van huishoudelijke gastoeuveln.

Gewellte, metallene Sicherheits-Gasschlauchleitungen für den Anschluss von Haushalts-Gasgeräten.



Declaration de performance connee (DdP):
Gelebeerde prestatieverklaring (DdP):
Entsprechende Leistungserklärung (DdP):

www.exagas.com



CPR — EU regulation n° 305/2011