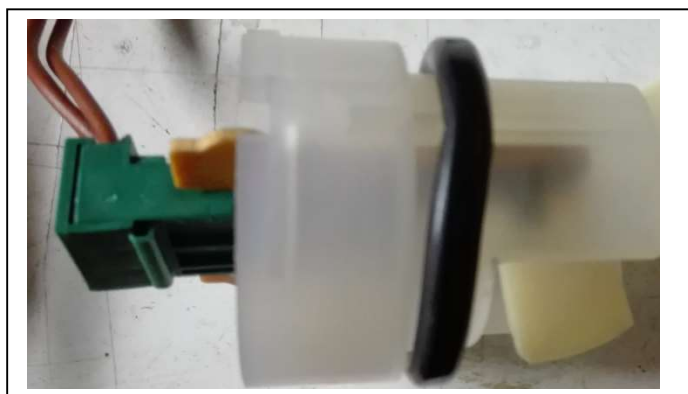


Problèmes eau rencontrés sur lave-vaisselle Bosch SGV5903/07

Le lave-vaisselle se met toujours en vidage automatique... Il se peut que le détecteur de présence eau dans le lave-vaisselle soit hors service. Il se peut qu'il y ait une palme du clapet d'aspersion alterné bloquée entre le cache de l'émetteur/récepteur du détecteur présence eau ? Electrovanne arrivée eau défectueuse ?

Test détecteur présence eau

Il faut tester la pièce « présence eau » qui se trouve à cet emplacement.



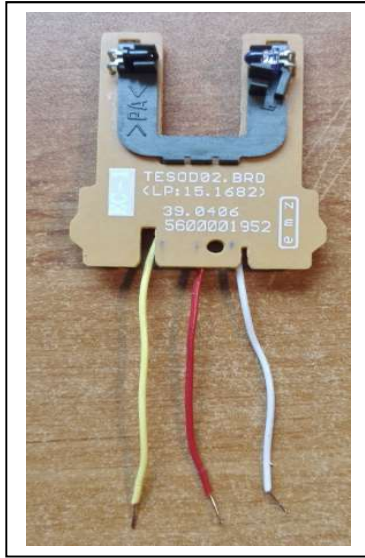
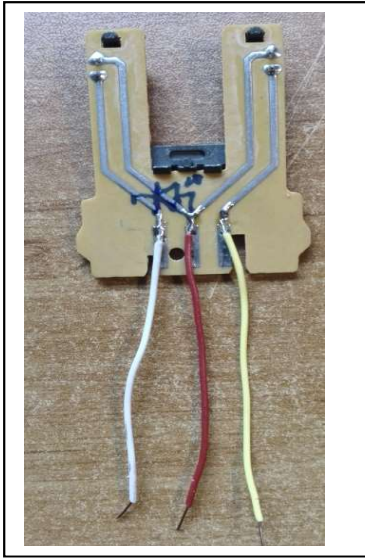
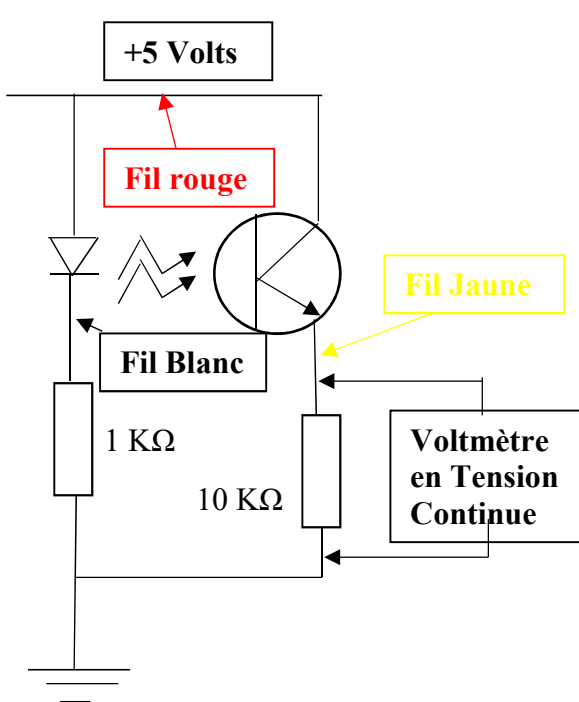
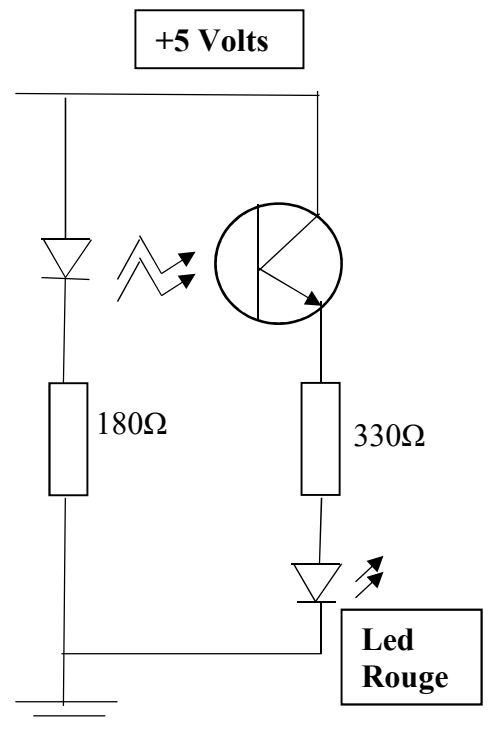


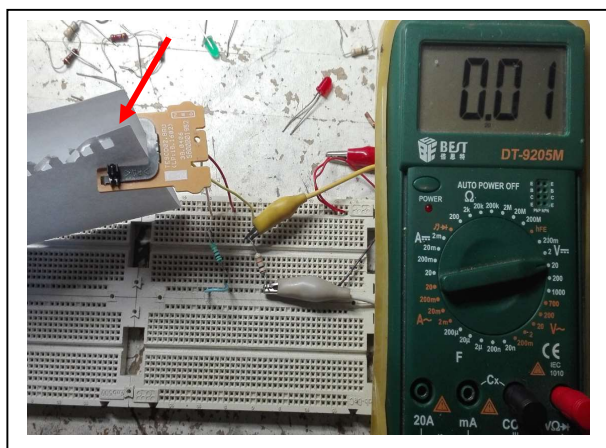
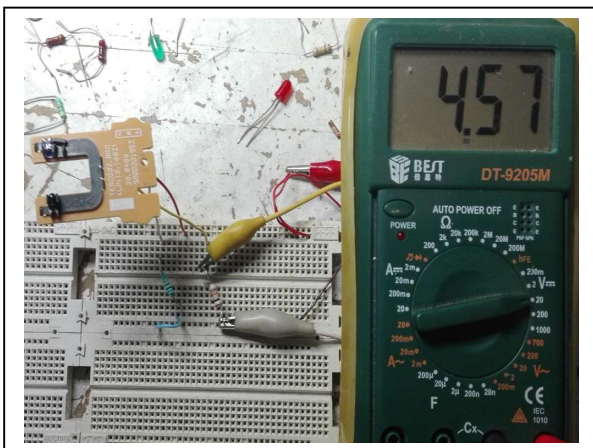
Schéma électronique.



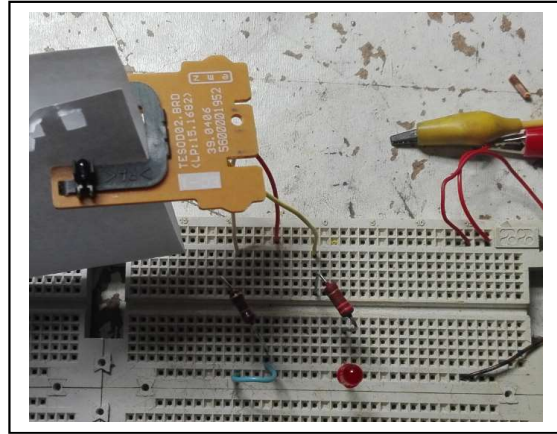
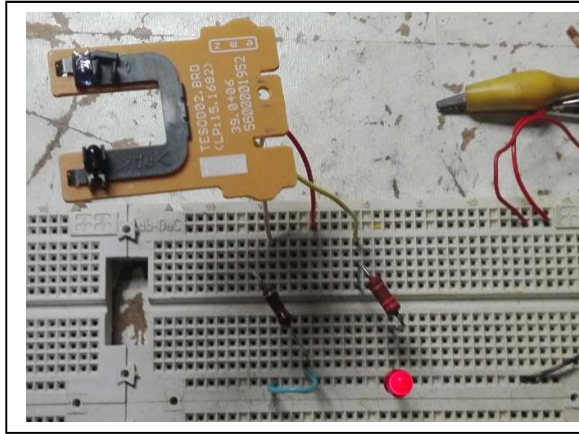
Ou



La pièce du constructeur fonctionne correctement.



La Led s'allume et s'éteint lorsque la présence d'eau est constatée (Remplacée ici par la feuille de papier)

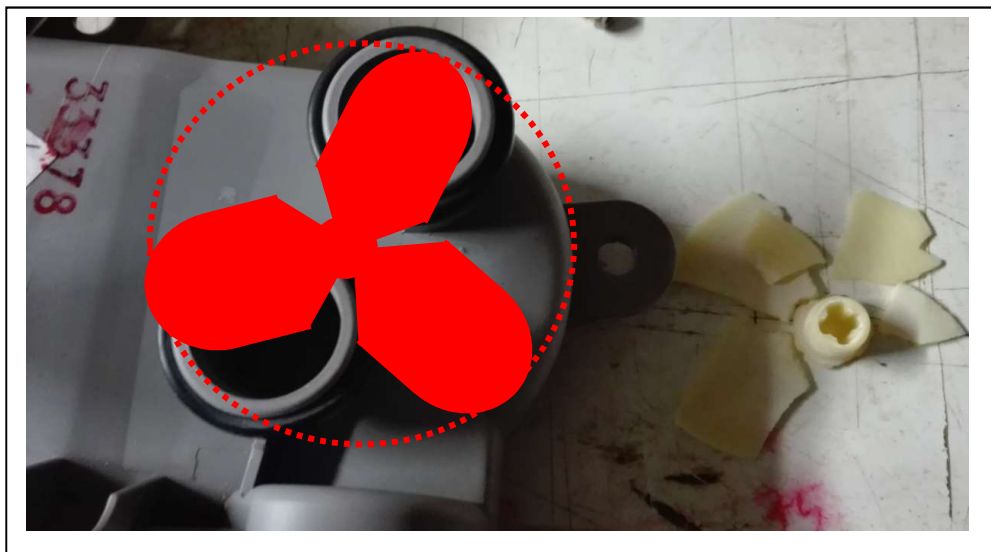


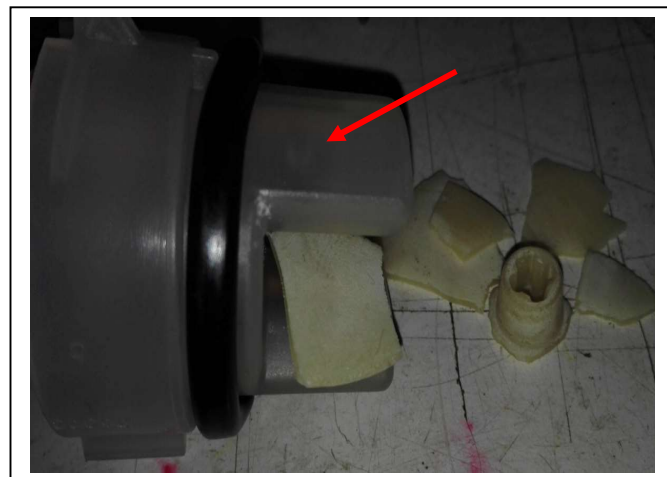
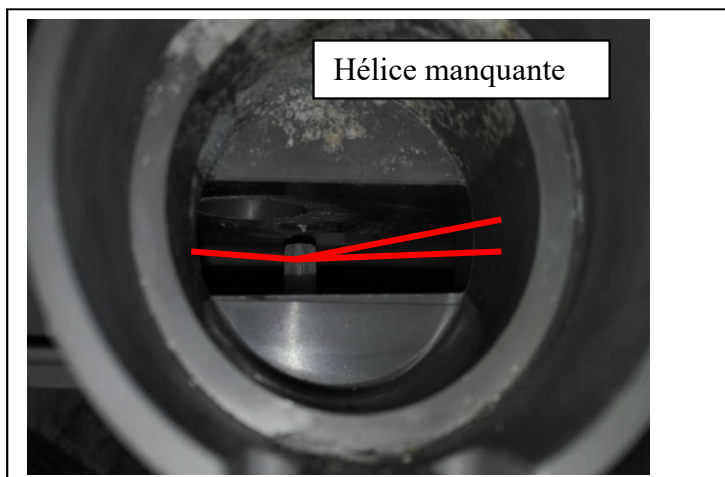
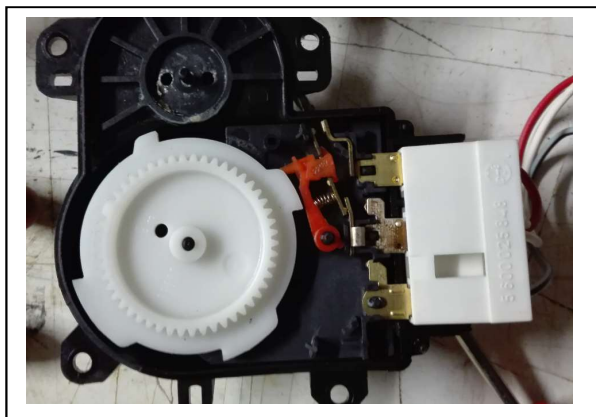
Le Dispositif n'est donc pas en cause.

Clapet d'aspersion alterné

C'est un disque perforé (ou hélice) entrainé par un micromoteur qui dirige l'eau du bain du bras supérieur au bras inférieur. Le contrôle de positionnement du disque est fait grâce à un système de came associé à un micro-interrupteur.

Mon clapet était HS et j'ai trouvé au démontage une partie du disque perforé dans le cache entre l'émetteur/récepteur présence eau.





Assurez-vous qu'aucune partie du disque ne soit bloqué dans le cache protecteur du détecteur présence eau. Nettoyez le cache si nécessaire.

Je n'ai fait que de « tester » la carte du détecteur de présence eau sans avoir enlevé le cache. C'est en démontant certaines pièces du lave-vaisselle parti au recyclage que j'ai constaté cette anomalie.

Si malgré ces explications, le lave-vaisselle continue à ne pas prendre de l'eau, considérez alors que le problème provient d'un composant ou de composants sur la carte mère et sera économiquement irréparable.

Autre info : Il semblerait ne pas y avoir de « débitmètre ». La quantité d'eau versée dans la cuve dépend d'un temps donné par la carte. De ce fait, si l'électrovanne du tuyau d'eau d'arrivée est défectueuse au point de ne plus avoir suffisamment de débit d'eau, il n'y aura pas assez d'eau dans le temps imparti !!!

Ce guide m'a pris un peu de temps pour le réaliser mais j'ai plus d'une fois trouvé mon bonheur sur les sites Internet pour réparer divers appareils électroménagers. A mon tour de faire ce geste...

J'espère que **vous lecteurs**, en ferez de même sur d'autres sujets !

N'hésitez pas à dire si oui ou non vous avez réussi à résoudre la panne avec mes remarques.

Bidouillou25
Mars 2021