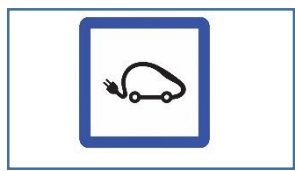


Test 25/08/23



Borne de recharge complètement isolée pendant le test



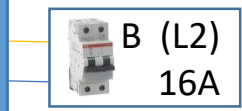
Coupé pendant le test

Onduleur PV



Coupé Pas en service

Future plaque de cuisson



Plaque induction portable

Cables installés temporairement pour bypass du power meter



Différentiel 30mA

Connections tableau

Protection différentielle générale



Note: Normalement c'est que pour les pièces d'eau le 30mA, je ne comprends pas pourquoi mon électricien a mis 30mA sur l'ensemble.

Démarcation réseau/maison

Disjoncteur général



N L1 L2 L3

	test1	Test2
Rangée1 A-H	OFF (sauf B)	ON
Rangée 2 I-O	OFF	OFF (sauf J)
Rangée3 Q-Y	OFF	OFF

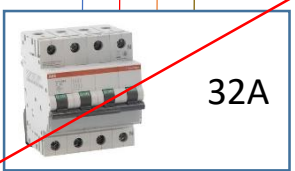
↓
Test OK

↓
Test NOK
Plaque cassée

Test 01/08/23

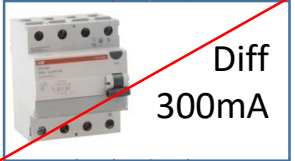


Disjoncteur borne de recharge



Coupé pendant le test

Protection différentielle Borne de recharge



Coupé pendant le test

Power meter Inepro pro-380d



Protection différentielle générale



Démarcation réseau/maison

Disjoncteur général



N L1 L2 L3



Différentiel 30mA

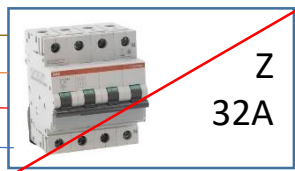
Note: Normalement c'est que pour les pièces d'eau le 30mA, je ne comprends pas pourquoi mon électricien a mis 30mA sur l'ensemble.

Connections tableau



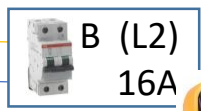
Coupé pendant le test

Onduleur PV



Coupé Pas en service

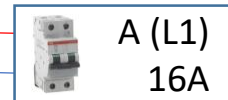
Future plaque de cuisson



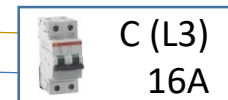
Plaque induction portable



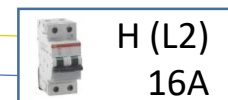
Mesure tension AC



Ampoule LED 4W direct sur tableau. Le reste déconnecté.



Ampoule LED 4W direct sur tableau. Le reste déconnecté.



Ampoule LED 4W direct sur tableau. Le reste déconnecté.



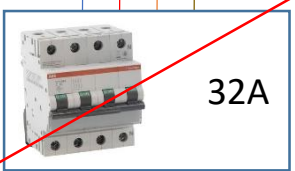
Tout le reste coupé pendant le test

Test NOK
Plaque cassée après 45s à 1200W

Test 20/7/23

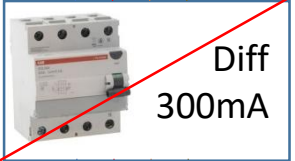


Disjoncteur borne de recharge



Coupé pendant le test

Protection différentielle Borne de recharge



Coupé pendant le test

Power meter Inepro pro-380d



Différentiel 30mA



Note: Normalement c'est que pour les pièces d'eau le 30mA, je ne comprends pas pourquoi mon électricien a mis 30mA sur l'ensemble.

Protection différentielle générale



Démarcation réseau/maison

Disjoncteur général



N L1 L2 L3

Connections tableau



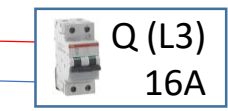
Coupé pendant le test

Onduleur PV



Coupé Pas en service

Future plaque de cuisson

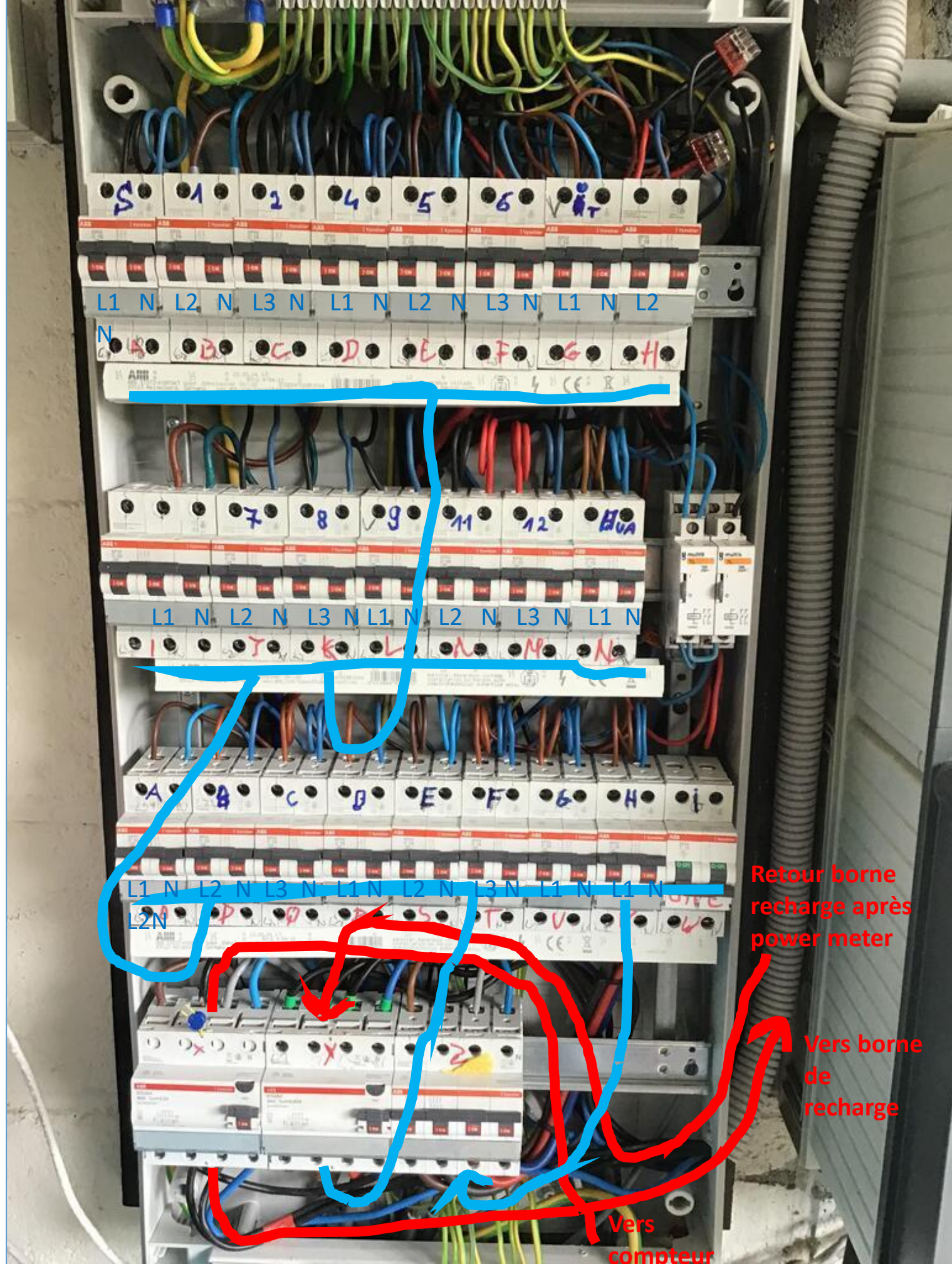


Test avec plaque induction portable



Tout le reste coupé pendant le test

Test NOK
Plaque cassée



S 1 2 4 5 6 V RT

L1 N L2 N L3 N L1 N L2 N L3 N L1 N L2

N G B C D E F G H

7 8 9 11 12 BUA

L1 N L2 N L3 N L1 N L2 N L3 N L1 N

I T K L M N

A B C D E F G H I

L1 N L2 N L3 N L1 N L2 N L3 N L1 N L1 N

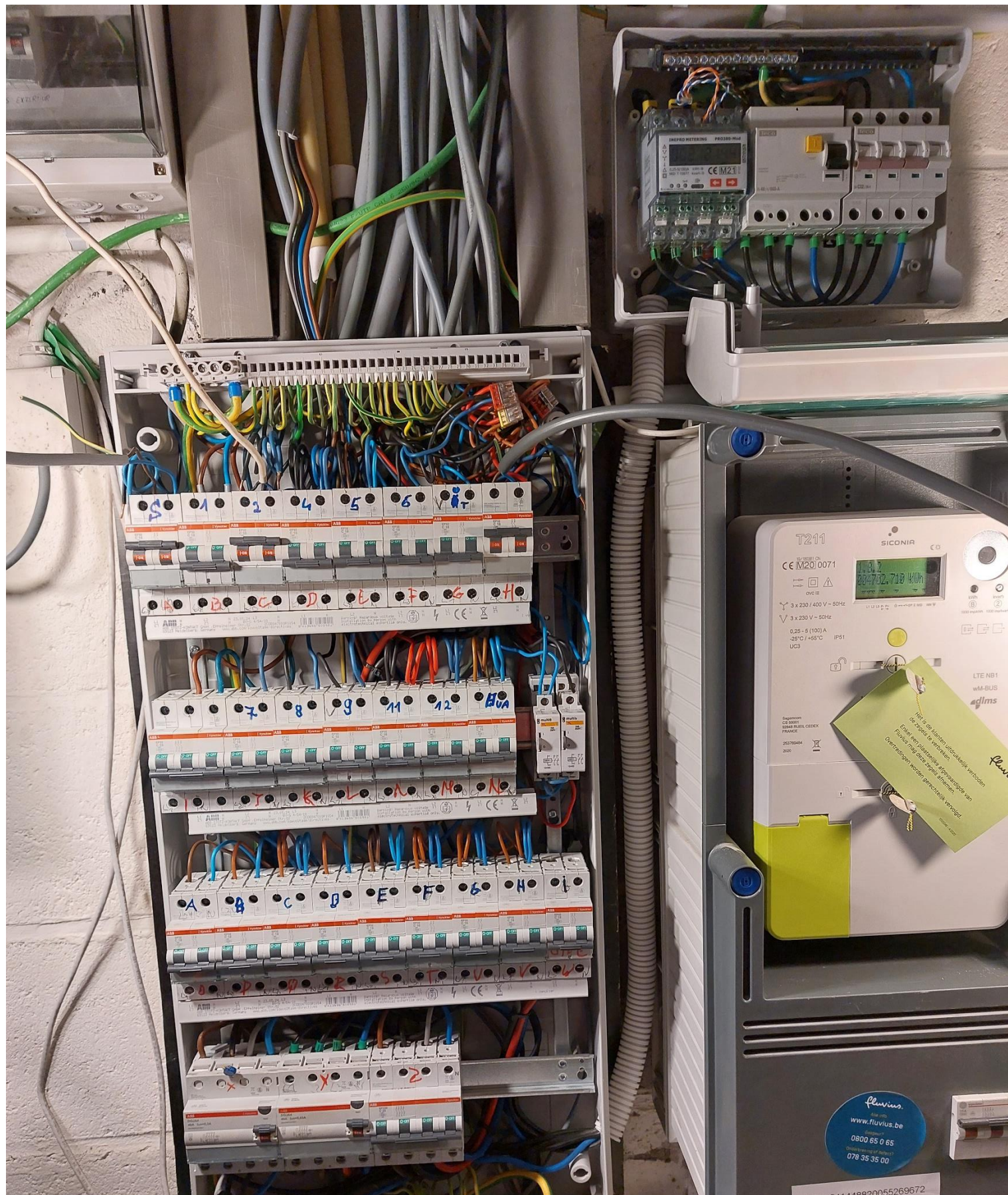
L2N P Q R S T U V W

X Y Z

Retour borne recharge après power meter

Vers borne de recharge

Vers compteur



Circuits

Circuit	Nommage interne	Ancien nom	Type	Phase	Ampérage	Nom	Statut	Notes
A	A/S	G	appareil	L1		16 Alarme	OK/reuse	
B	B/1	A	Prises	L2		16 Prise garage tableau	OK/reuse	
C	C/2	B	Prises	L3		16 Prise chauffage	OK/reuse	
D	D/4	D	Mixte	L1		16 Eclairage et prise double garage	OK/reuse	
E	E/5	E	Mixte	L2		16 Prises et éclairages grenier	OK/reuse	
F	F/6		Eclairage	L3		16 Lampes extérieurs	OK/new	Anciennement avec garage?
G	G/T	K	Eclairage	L1		10 Hall & cage escalier	OK/reuse	3 interrupteurs: 1 nouveau (près porte cuisine), 1 existant près porte entrée, 1 existant au 1er étage (encore en fonction). Tous les anciens interrupteurs/fils bien démontés?
H	H	F	Mixte	L2		16 prise et éclairage SDB & SDD	OK/reuse	
I	I		Mixte	L1	16+16	Coffret jardin prises + éclairage	OK/reuse	
J	J/7	H	Mixte	L2		16 Eclairage buanderie + 1 prise	OK/reuse	
K	K/8	I	Prise	L3		16 Prise gauche buanderie	OK/reuse	
L	L/9	J	Prise	L1		16 Lave-linge (anciennement aussi Lave-vaisselle)	OK/reuse	Ré-utilisé pour LV et maintenir la prise LL. Partie Lave-vaisselle correctement démontée ou écrasée sous la chape?
M	M/12	M	Prise	L3		16 Prises chambres 1, 2, 3, 4	OK/reuse	
N	N/11	L	Mixte	L2		16 Eclairage chambres 1, 2, 3 et prise hall 1er étage	OK/reuse	
O	N/VA	OND	appareil	L1		16 Onduleur panneaux solaires	OK/reuse	
Q	O	Nouveau	Prises	L1		16 Prises salon/SAM	OK/new	
R	P	Nouveau	Eclairage	L2		16 Eclairage cuisine/sam/salon/WC + spot extérieur porte	OK/new	
S	Q	Nouveau	Mixte	L3		16 Frigo + ilot + spots cuisine	OK/new	
T	R	Nouveau	Prise	L1		16 Lave-vaisselle	OK/new	
U	S	Nouveau	Prise	L2		16 Four	OK/new	
V	T	Nouveau	Prise	L3		16 micro-onde	OK/new	
W	U	Nouveau	Prise	L1		16 Hotte	OK/new	
X	V	Nouveau	Eclairage	L2		16 Spots extérieurs NEW	OK/new	
Y		Nouveau		L3		16 Réserver	OK/new	
	1X	Nouveau	diff	3P	Diff300	DIFF général 300mA	OK/new	
	2Y	Nouveau	diff	3P	Diff30	DIFF général 30mA	OK/new	Pourquoi toute l'installation et pas juste les pièces d'eau??
Z	Z	Nouveau	Prises	3P		Prise 5P nouvelle plaque	OK/new	