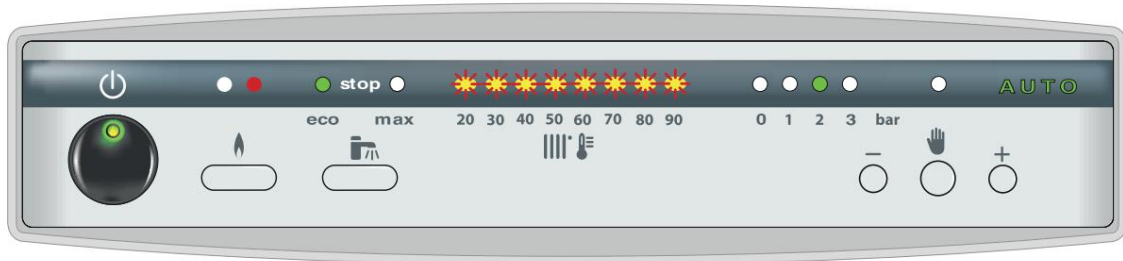


ओवरहीटिंग सुरक्षा



या



हीटिंग एलिमेंट का टेम्परेचर बहुत ज़्यादा है और ओवरहीट प्रोटेक्शन चालू हो जाता है।

- 1- ओवरहीट प्रोटेक्शन को टेस्ट या रीसेट करें
- 2- हीटिंग एलिमेंट प्रोब की रेजिस्टेंस वैल्यू चेक करें
- 3- हीटिंग यूनिट या इंस्टॉलेशन में हवा की मौजूदगी की जांच करें
- 4- हीटिंग यूनिट और इंस्टॉलेशन में स्लज की मौजूदगी की जांच करें
- 5- सैटेलाइट की पोजिशनिंग चेक करें
- 6- जहां सैटेलाइट यूनिट है, वहां रेडिएटर पर थर्मोस्टैटिक वाल्व हैं या नहीं, यह चेक करें।

पेज 2

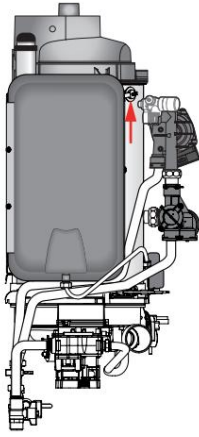
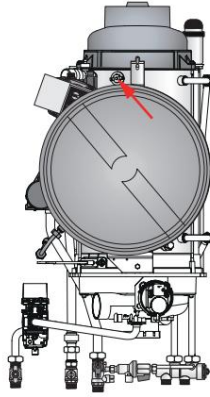
पेज 3

पेज 4

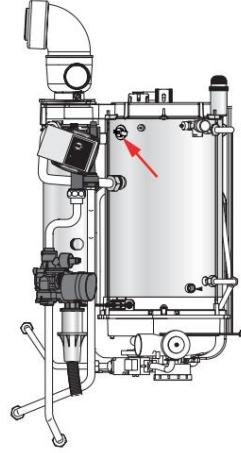
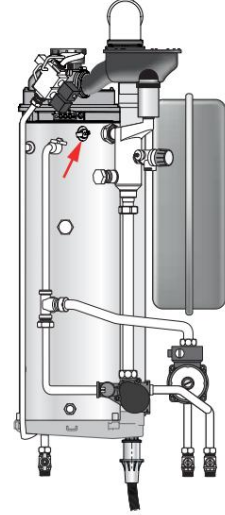
पेज 4

ओवरहीटिंग सुरक्षा

ट्रेडिशन विज़ियो 23 किलोवाट

इवोल्यूशन
25/32/45 किलोवाट

संघनन 25/32/45 किलोवाट

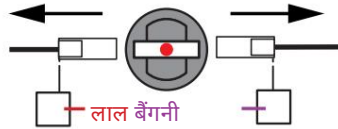
वाष्पीकरण
20 किलोवाट

i

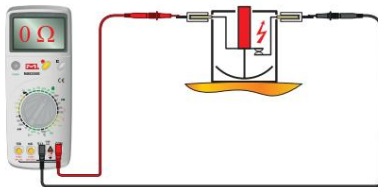


ओवरहीटिंग सेफ्टी डिवाइस हीटिंग एलिमेंट के ऊपरी हिस्से पर स्कू से लगा होता है।

विद्युत निरंतरता के लिए परीक्षण

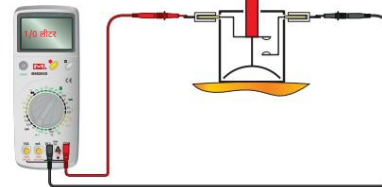


तापमान < 94°C



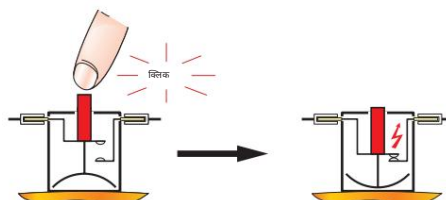
निरंतरता =
सुरक्षा चालू नहीं हुई

तापमान > 94°C



कोई निरंतरता नहीं =
सुरक्षा सक्रिय

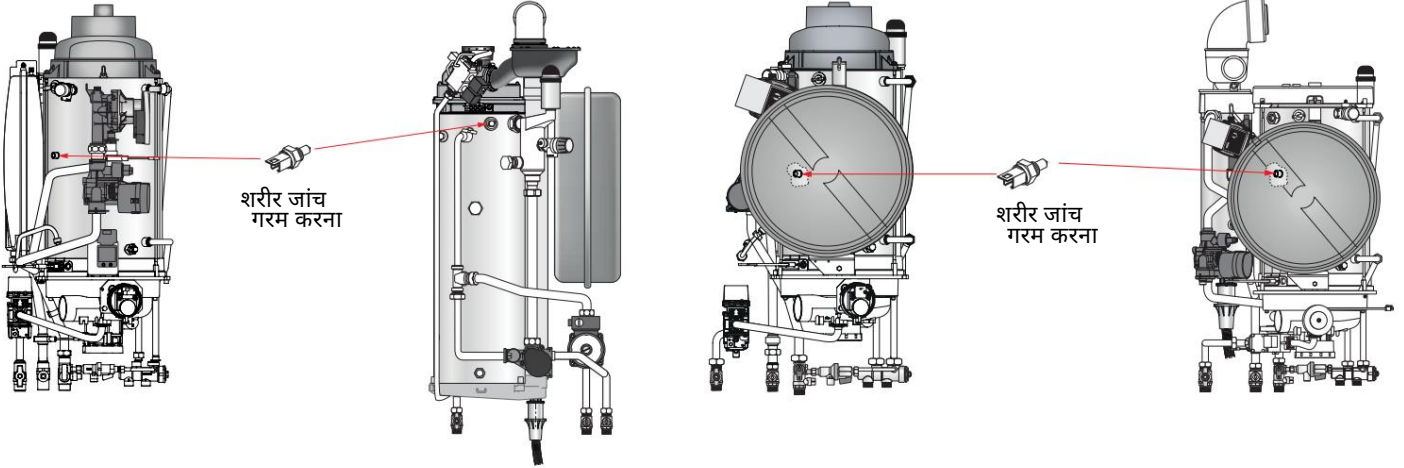
सुरक्षा को पुनः शस्त्रीकृत करें



ओवरहीटिंग सुरक्षा

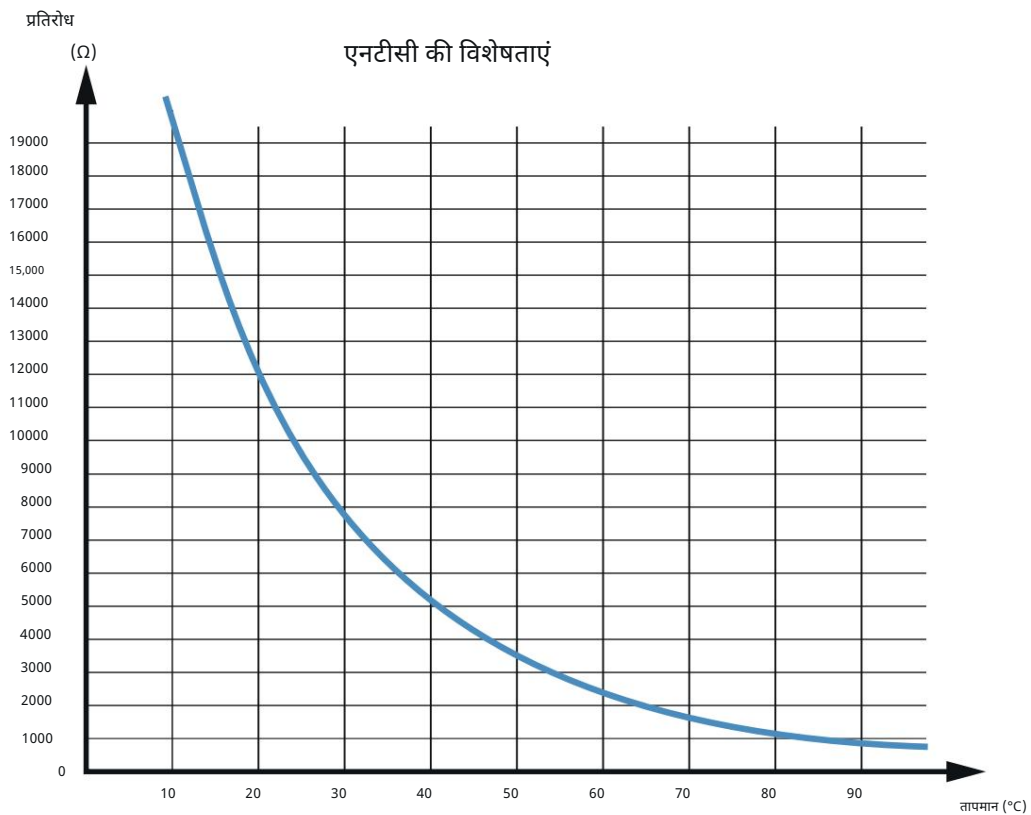
ट्रेडिशन विज़ियो 23 किलोवाट

20 किलोवाट संघनन

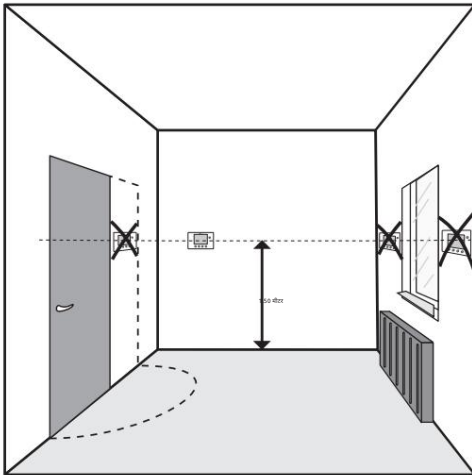
इवोल्यूशन
25/32/45 किलोवाटवाष्पीकरण
25/32/45 किलोवाट**i**

सभी बॉयलर

हीटिंग एलिमेंट प्रोब बैंगनी और काले तारों के साथ वायरिंग के 2-पॉइंट कनेक्टर से जुड़ा होता है।



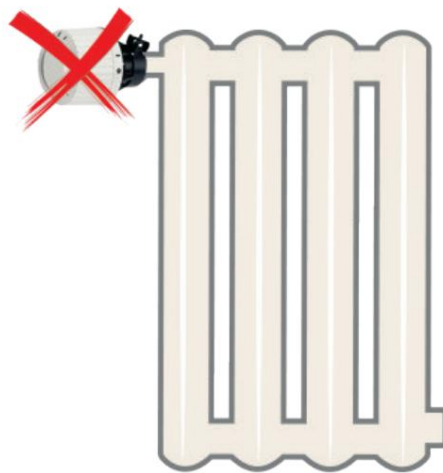
ओवरहीटिंग सुरक्षा



सैटेलाइट की पोजिशनिंग पर ध्यान दें।



सैटेलाइट डिश वाले कमरे में कोई थर्मोस्टैटिक रेडिएटर वाल्व नहीं है।



i

यही बात तब भी होती है जब एडजस्टमेंट टीज़ और बंद नलों का इस्तेमाल किया जाता है।

