

Si votre poêle à pétrole électronique INVERTER 3001,3003,3004,5003,6003,8002 a des problème de démarrage avec des erreurs E2 ,E3 ,E4 cela vient d'un encrassement du brûleur dû à l'usage d'un pétrole de mauvaise qualité,il convient pour faire disparaître cette erreur d'effectuer le nettoyage du brûleur de la manière suivante :

-déposer la porte avant de votre INVERTER ,



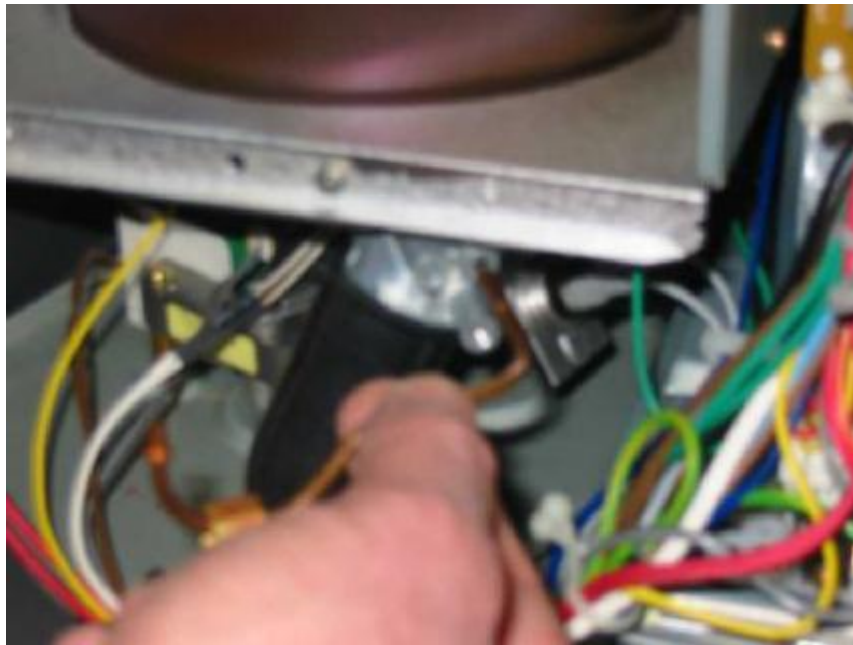
- déposer le ventilateur à l'arrière de l'appareil,



**-déposer la tuyauterie d'alimentation de pétrole au brûleur,**



**-retirer la tuyauterie d'alimentation en pétrole ,**



**-déposer les vis de fixation de la protection du brûleur,**



**-déposer la durit d'alimentation en air du brûleur,**



**-déposer la protection du brûleur en soulevant par l'arrière de l'appareil,**



**-déposer la protection , et débrancher les câbles du capteur de température,**



**-déposer le capot de cheminée,**



**-déposer les vis de fixation du brûleur, attention bien repérer la position du brûleur,**



**-déposer le brûleur délicatement, et le diffuseur placé à sa partie inférieure,**









- nettoyer le brûleur à l'eau chaude avec du produit à vaisselle et frotter à l'aide d'une brosse à dent,
- sécher le brûleur et aspirer au travers de la grille à l'aide d'un aspirateur,
- remonter l'ensemble dans le sens contraire au démontage en vérifiant que la sonde de présence de flamme se trouve en environ 2mm du brûleur, corriger éventuellement cette cote,
- bien vérifier que tous les branchements sont bien a poste,

**Votre INVERTER à retrouver une nouvelle jeunesse et démarra au quart de tour comme à l'origine surtout penser à utiliser un pétrole de qualité pour que votre poêle à pétrole puisse vous chauffer encore pendant de nombreuses années,renouveler cette opération si les symptômes se reproduisent.**