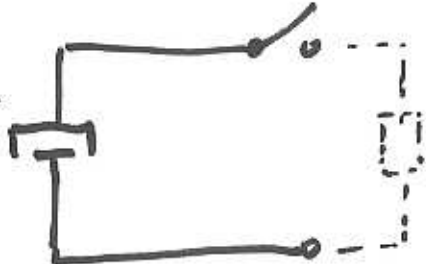


$$C = 1000 \mu\text{F}$$



$$R_{\text{perte}} = 1000 \text{ M}\Omega$$

$$\tau = RC = 1000 \cdot 10^{-6} \times 1000 \cdot 10^{-6}$$

$$\tau = 10^6 \text{ secondes}$$

Déchargé au bout de  $5\tau$  soit  $5 \cdot 10^6$  secondes  
il sera déchargé

$$T = 5 \ 000 \ 000 \text{ secondes}$$

$$\text{ou } 83 \ 333 \text{ minutes}$$

$$\text{ou } 1388 \text{ heures}$$

$$\text{ou } 57 \text{ jours}$$

$$\text{ou } 2 \text{ mois. !}$$