

## Micro module récepteur pour interrupteur pour éclairage intérieur

réf. 500110



### A - CONSIGNES DE SÉCURITÉ

#### A1 - PRECAUTIONS D'UTILISATION

- Ne laissez pas les enfants manipuler le produit
- Ce produit est prévu pour une utilisation exclusivement intérieure.
- Ce produit est prévu pour être utilisé avec un dispositif de commande de la gamme TConnect : télécommande 12 canaux, télécommande murale, Thombox...
- L'installation électrique doit être conforme aux normes en vigueur (NF C 15-100) et doit être faite de préférence par un personnel qualifié.
- Ce produit est prévu pour être monté dans un boîtier d'encastrement d'un interrupteur ou d'un plafonnier.
- Ne pas utiliser ce produit pour piloter un socle de prise électrique.

#### A2 - ENTRETIEN ET NETTOYAGE

- Coupez l'alimentation électrique avant tout entretien.
- Votre produit ne nécessite aucune maintenance particulière.
- Utilisez un simple chiffon doux légèrement humidifié pour nettoyer votre produit.
- N'utilisez pas de substances abrasives ou corrosives.
- Ne vaporisez pas directement le produit avec un aérosol.

#### A3 - RECYCLAGE

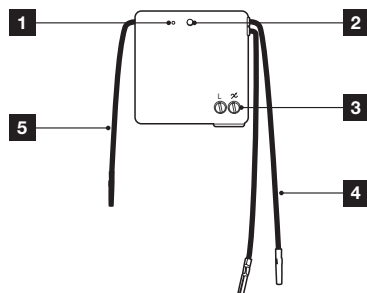


Ce logo signifie qu'il ne faut pas jeter les appareils hors d'usage avec les ordures ménagères. Les substances dangereuses qu'ils sont susceptibles de contenir peuvent nuire à la santé et à l'environnement. Faites reprendre ces appareils par votre distributeur ou utilisez les moyens de collecte sélective mis à votre disposition par votre commune.

### B - DESCRIPTION DU PRODUIT

#### B1 - MICRO MODULE RECEPTEUR

##### Face avant



1	Témoin de fonctionnement
2	Touche d'appairage
3	Bornier de connexion au réseau électrique
4	Fils de connexion à l'interrupteur
5	Antenne radio

#### C - A PROPOS DU CONCEPT THOMBOX TCONNECT

La Thombox est une box domotique, connectée à votre modem ASDL (Freebox, Livebox...), qui permet où que vous soyez, de gérer votre sécurité comme une véritable centrale d'alarme pilotée de chez vous ou à distance. Elle vous permet également de gérer vos accessoires de confort (éclairage...), d'ouvrants (motorisations de volet, de garage...), de gestion d'énergie (consommations électriques, chauffage) en quelques clics sur un ordinateur, une tablette tactile ou un smartphone, depuis n'importe où dans le monde grâce à Internet.

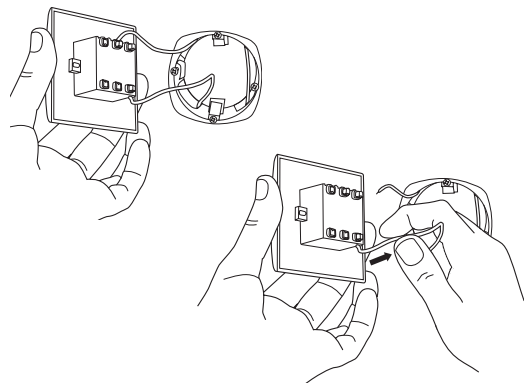
Afin d'assurer cela et également pour créer des scénarios (séquence d'actions) qui vont simplifier votre quotidien, vous devez enregistrer votre Thombox (à ne faire que pour la première installation) et lui associer les accessoires compatibles avec la technologie ARW. La Thombox est complètement évolutive et le nombre d'accessoires n'est pas limité.

#### D - INSTALLATION

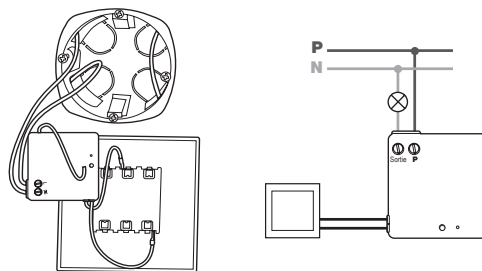
##### D1 - MICRO MODULE RECEPTEUR

Le micro module récepteur peut être installé au choix derrière un interrupteur existant ou derrière un plafonnier.

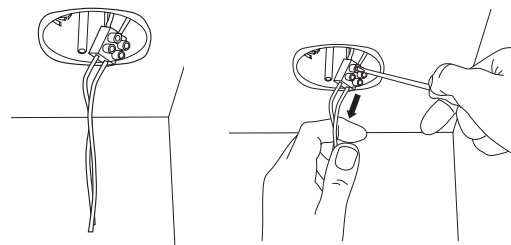
##### Installation derrière un interrupteur :



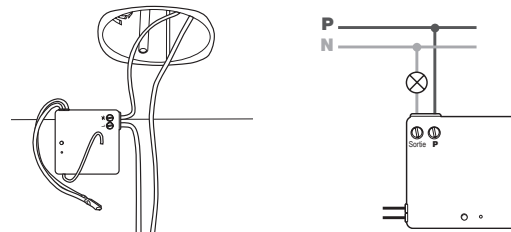
Après avoir coupé l'alimentation électrique, déconnectez l'interrupteur mural existant.



Connectez le module comme ci-dessus. Les 2 fils noirs sont à connecter derrière l'interrupteur. **Ne pas les connecter au réseau électrique. Installation derrière un plafonnier :**



Après avoir coupé l'alimentation électrique, ouvrez la boîte d'encastrement au plafond.



Connectez le module comme ci-dessus. Les 2 fils noirs sont inutilisés : isolez-les à l'aide de ruban adhésif isolant, ou coupez-les.

### E - CONFIGURATION

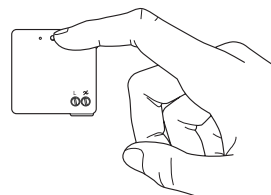
#### E1 - PROGRAMMATION

Pour fonctionner, ce produit doit être associé à un dispositif de commande de la gamme TConnect.

Reportez-vous au guide d'utilisation du dispositif que vous souhaitez associer à votre produit.

Durant l'association vous serez invité à placer le module en mode association :

- L'éclairage commandé doit être éteint. Si nécessaire, appuyez brièvement sur la touche d'appairage en façade du module.
- Quand vous êtes invité à placer le module en mode de réception, maintenez la touche d'appairage du module pendant au moins 3 secondes.



### F - UTILISATION

#### F1 - UTILISATION AVEC TOUT DISPOSITIF TCONNECT

- Vous pouvez contrôler l'allumage et l'extinction de l'éclairage commandé depuis chaque dispositif apparié au module. Reportez-vous au guide d'utilisation des dispositifs appariés pour savoir comment allumer et éteindre votre éclairage.
- Si un interrupteur est connecté aux fils noirs, il continue à commander l'éclairage comme auparavant. Si le micro module récepteur est associé à une Thombox, la Thombox est informée de ce changement d'état.

#### F2 - UTILISATION AVEC LA THOMBOX

Lorsque vous apparez votre micro module récepteur avec une Thombox, votre module apparaît dans le widget «Confort». Votre module apparaît également comme «Actionneur» dans le créateur de règles. Vous pouvez ainsi créer des règles pour gérer l'allumage et l'extinction de votre éclairage.

### G - INFORMATIONS TECHNIQUES ET LEGALES

#### G1 - CARACTERISTIQUES TECHNIQUES

- Fréquence radio : protocole ARW 868.3MHz
- Portée radio : jusqu'à 150m en champ libre\*
- Alimentation : 230Vac 50Hz
- Température de fonctionnement : 0°C à 40°C, utilisation intérieure exclusivement.
- Puissance minimum : 5W
- Puissance maximum 300W

*\*La portée radio indiquée est la portée en champ libre, c'est-à-dire sans obstacle entre le récepteur et l'émetteur. Tout obstacle ou perturbation réduit cette portée.*

#### G2 - GARANTIE

Ce produit est garanti 2 ans, pièces et main d'oeuvre, à compter de la date d'achat. Il est impératif de garder une preuve d'achat durant toute cette période de garantie.

La garantie ne couvre pas les dommages causés par négligence, par chocs et accidents.

Aucun des éléments de ce produit ne doit être ouvert ou réparé par des personnes étrangères à la société AVIDSEN.

Toute intervention sur l'appareil annulera la garantie.

#### G3 - ASSISTANCE ET CONSEIL

- Malgré tout le soin que nous avons porté à la conception de nos produits et à la réalisation de cette notice, si vous rencontrez des difficultés lors de l'installation de votre produit ou des questions, il est fortement conseillé de contacter nos spécialistes qui sont à votre disposition pour vous conseiller.
- En cas de problème de fonctionnement pendant l'installation ou après quelques jours d'utilisation, il est impératif de nous contacter avant votre installation afin que l'un de nos techniciens diagnostique l'origine du problème car celui-ci provient certainement d'un réglage non adapté ou d'une installation non conforme. Si le problème vient du produit, le technicien vous donnera un numéro de dossier pour un retour en magasin. Sans ce numéro de dossier le magasin sera en droit de refuser l'échange de votre produit.

**Tel : + 33 (0)892 701 369**

(Audiotel : 0,337 Euros TTC/min)

**Du lundi au vendredi de 9H à 12H et de 14H à 18H.**

## G4 - DÉCLARATION DE CONFORMITÉ

---

A la directive R&TTE

AVIDSEN déclare que l'équipement : Micro module récepteur pour interrupteur pour éclairage intérieur 500110  
Est conforme à la directive R&TTE 1999/5/CE et que sa conformité a été évaluée selon les normes applicables en vigueur :  
EN60669-1 :1999+A1 :2002+A2 :2008  
EN60669-2-1 :2004  
EN301489-1 V1.9.2  
EN301489-3 V1.4.1  
EN300220-2 V2.4.1

A Chambray les Tours le 01/07/13

Alexandre Chaverot, président



---

Retrouvez l'intégralité de notre gamme Thomson  
TConnect sur



**THOMSON** est une marque de **TECHNICOLOR S.A.**  
utilisée sous licence par :

Avidsen France S.A.S - 32, rue Augustin Fresnel  
37170 Chambray les Tours - France