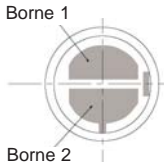


Micro de mesure MCE 2000

Référence : 9860



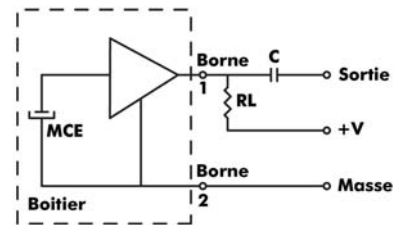
RL fixe la sensibilité
RL = 1 à 2,2K Ω



Caractéristiques :

- Bande passante : 20 - 20.000Hz \pm 2dB
- Sensibilité : 6,0mV/Pa@1kHz, \pm 4dB
- Rapport Signal/Bruit : > 58dB
- Impédance de sortie : 2,2k Ω
- Condensateur de couplage : 0,1 - 4,7 μ F
- Alimentation : 1,5V - 10VDC / 0,50mA
- Dimension : \varnothing 6 x 5,8mm

Diagramme schématique



09/2005/ZM

Produit importé et distribué par :

Selectronic B.P 10050 - 59891 LILLE Cedex 9

TEL : 0 328 550 328 Fax : 0 328 550 329 SAV : 0 328 550 323 www.selectronic.fr