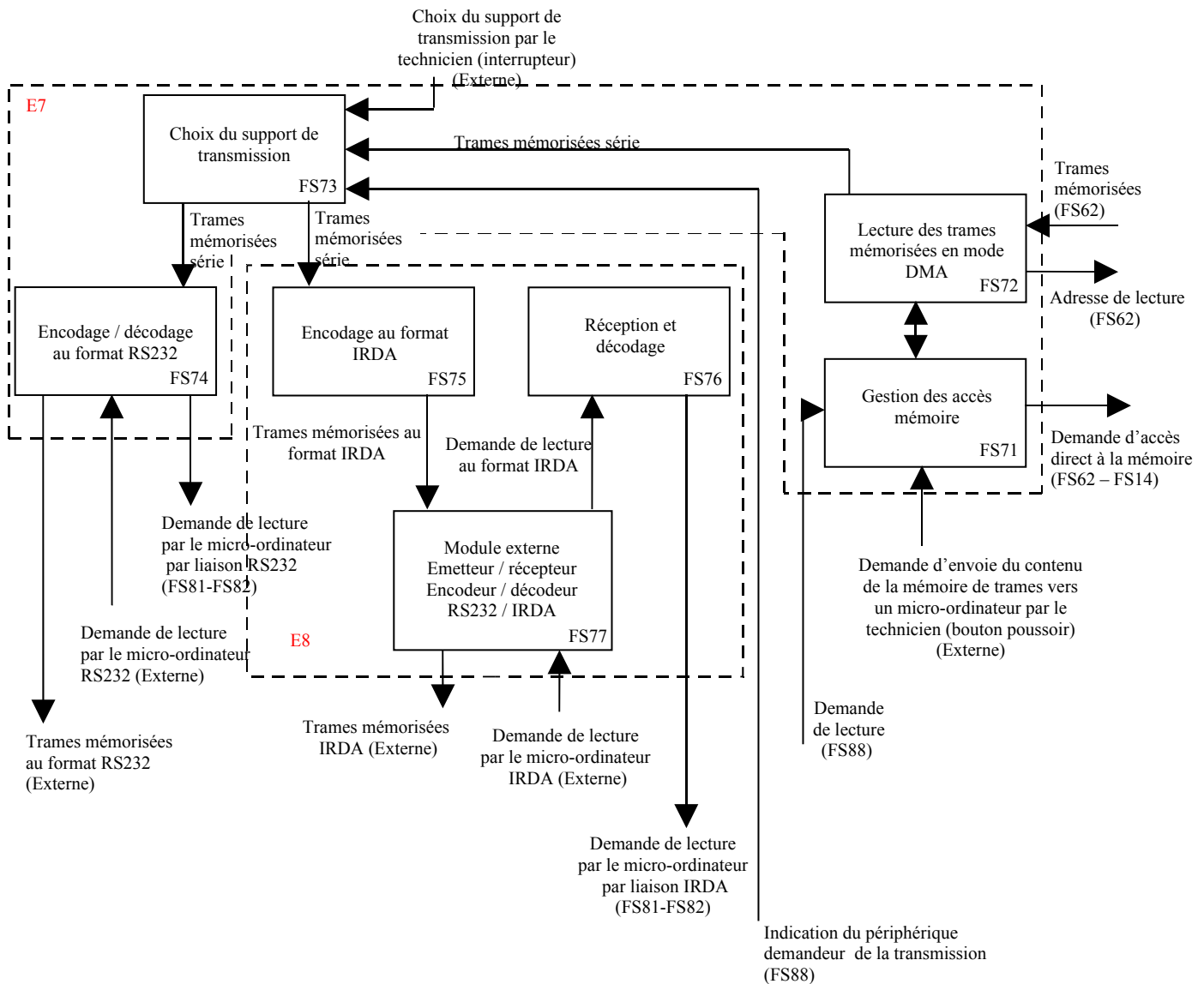


Fonction transmission vers un micro-ordinateur des trames mémorisées par liaison série (FP7)



Explication des fonctions secondaires :

- FP71 : Cette fonction obtient l'accès direct à la mémoire des trames dans le cas d'une demande directe par le technicien ou dans le cas d'une demande par l'un des micro-ordinateur relié au port RS232 ou au port IRDA.
- FS72 : Cette fonction permet l'adressage et la lecture de la mémoire des trames.
- FS73 : Cette fonction permet au technicien de choisir quel sera le mode de transmission (RS232 ou IRDA) vers le micro-ordinateur. Dans le cas, où la demande vient d'un des micro-ordinateurs relié soit en RS232 soit en IRDA, « l'indication du périphérique demandeur de transmission » se fait sur 2 fils avec le code 10 si le périphérique est IRDA, 01 si le périphérique est RS232 et enfin 00 s'il n'y a pas de demande.
- FS74 : Cette fonction reçoit la demande du périphérique RS232 et la transcode en binaire série avant de l'envoyer à FP8. Elle reçoit aussi les trames mémorisées en binaire série et les transcoded en format RS232.
- FS75 : Cette fonction reçoit les trames mémorisées au format binaire série et les transcoded au format IRDA.
- FS76 : Cette fonction reçoit la demande de lecture au format IRDA et la transcoded au format binaire série avant de l'envoyer vers FP8
- FS77 : Cette fonction sert de pont entre un micro-ordinateur dépourvu de module IRDA et le testeur