

Un petit montage avec un seul circuit qui fait un petit chenillard pour 3 leds.
 Quand tu achètes tes composants demande à ton vendeur les plus petits condo et des résistances qu'il a.. pour que le montage reste le plus petite possible

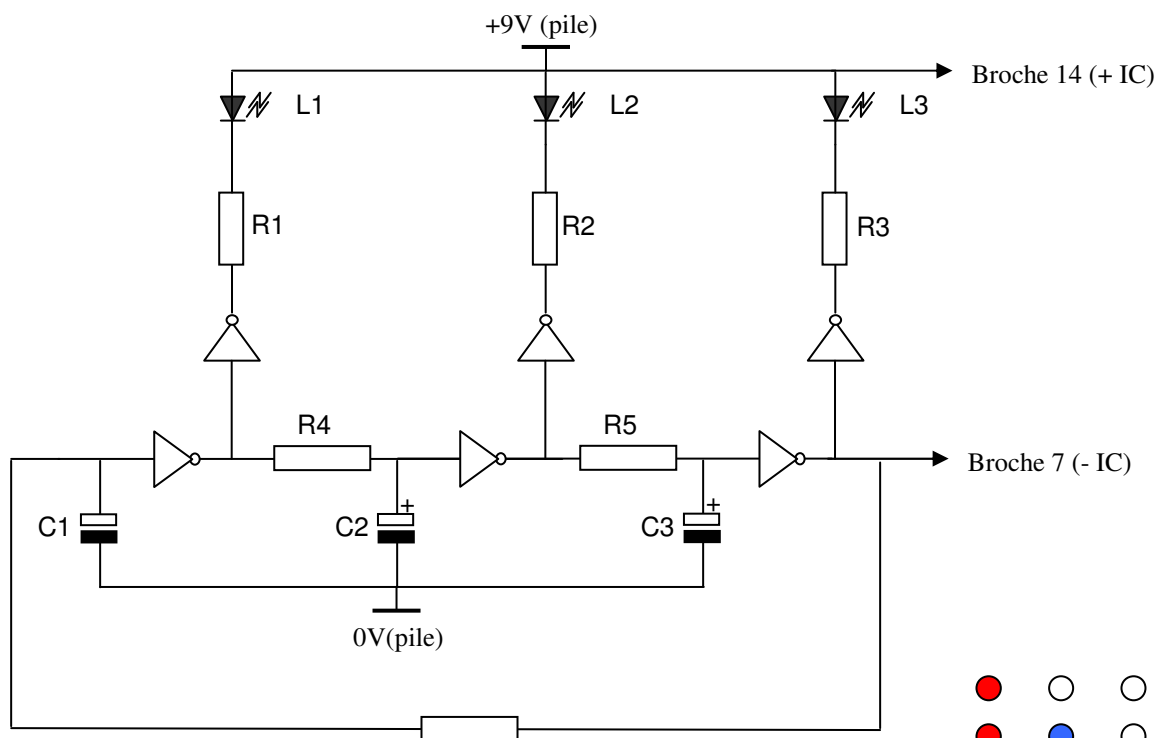
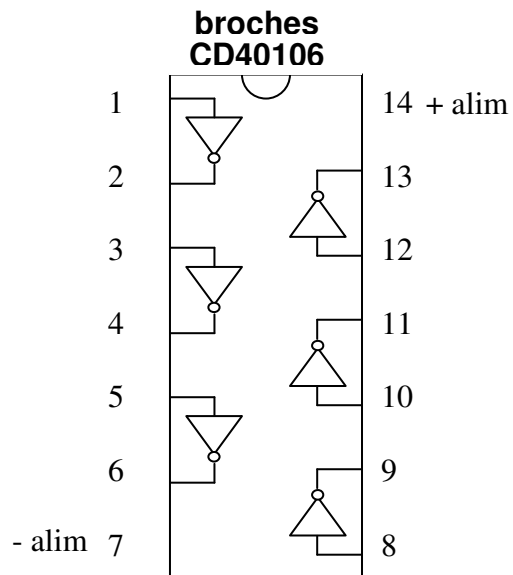
R1,R2,R3 : 1,5 Kohms

R4,R5 : 56 Kohms

R1,R2,R3 : 330 ohms

C, C2,C3 : 2.2µF tantale 10V

L1,L2,L3 : Led **faible consommation** et si possible haute luminosité



Cette résistance détermine la fréquence de clignotement, je pense que dans ton cas 180k devrait aller, sinon ajuste là ou commence avec un potentiomètre de 500k..

