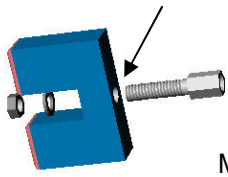
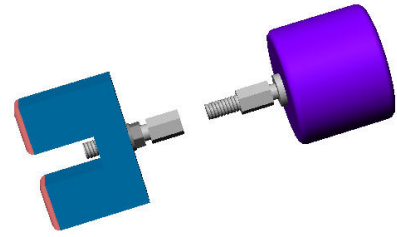
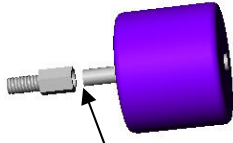


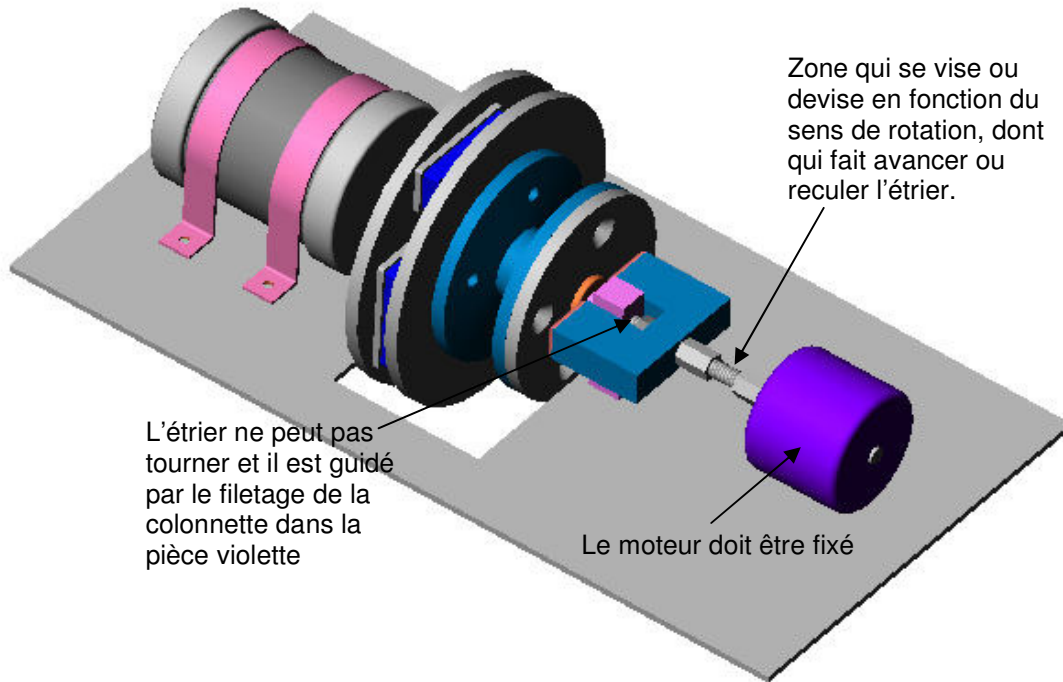
Colonnnette montée sur l'étrier



Moteur, sur lequel on fixe une colonnnette



Ce bricolage est un peu comme un vérin électrique. La partie filetée de la colonnnette male (axe moteur) est visée dans la partie femelle de la colonnnette (étrier). Le moteur étant fixé, quand il tourne l'étrier avance ou recule, en fonction de son sens de rotation.



Zone qui se vise ou devise en fonction du sens de rotation, dont qui fait avancer ou reculer l'étrier.

L'étrier ne peut pas tourner et il est guidé par le filetage de la colonnnette dans la pièce violette

Le moteur doit être fixé