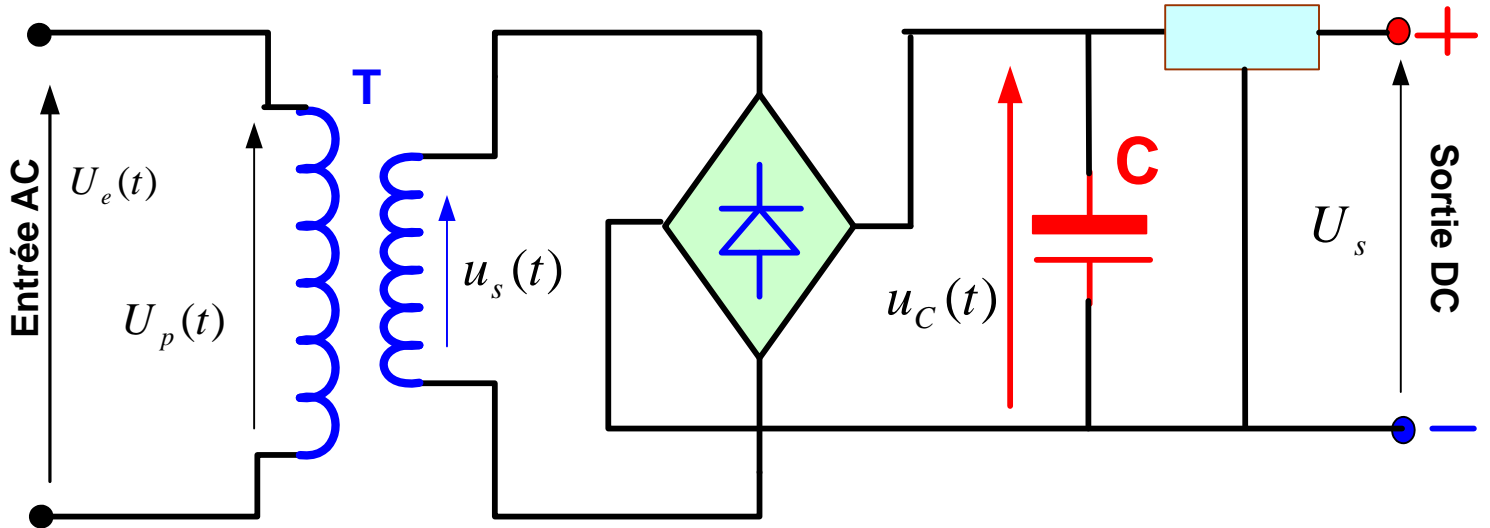
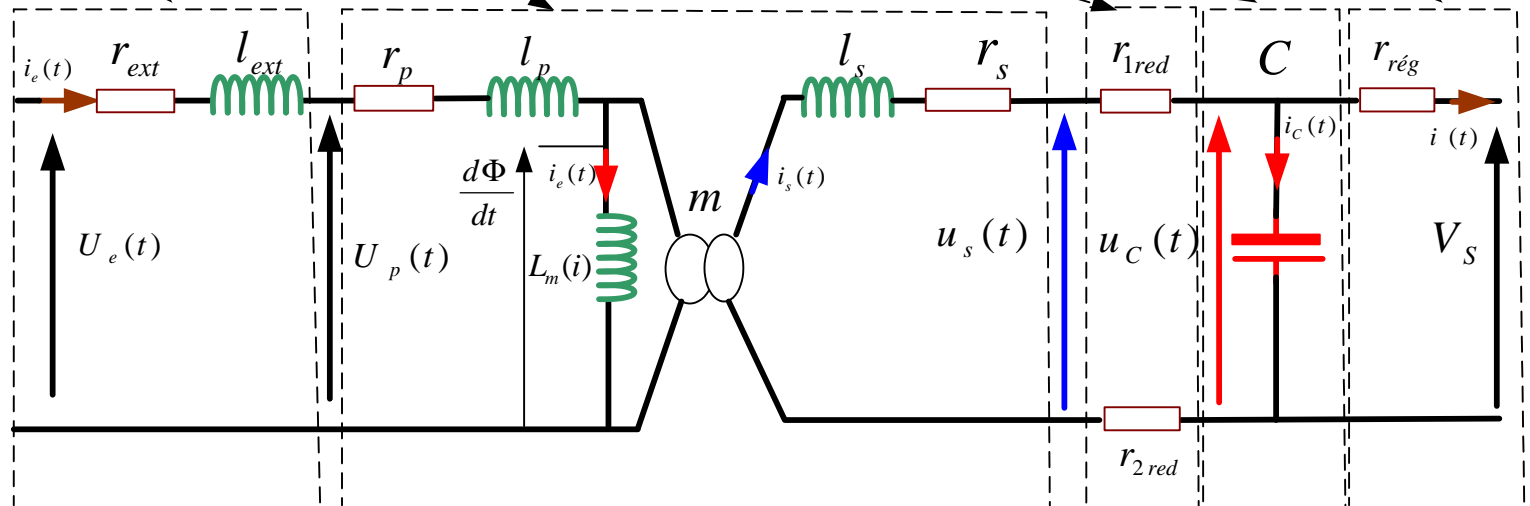


Schéma simplifié d'une alimentation linéaire

Transformation →
 Redressement →
 Filtrage →
 Régulation linéaire



Source →
 Transformation →
 Redressement →
 Filtrage →
 Régulation linéaire



- r_{ext} Résistance des fils de la source électrique
- l_{ext} Inductance des fils de la source
- r_p Résistance d'enroulement primaire du transformateur
- l_p Inductance d'enroulement primaire du transformateur
- $L_m(i)$ Inductance magnétique transformateur
- m Rapport de transformation
- r_s Résistance d'enroulement secondaire du transformateur
- l_s Inductance d'enroulement secondaire du transformateur
- r_{red} Résistance présenté par le redresseur
- C Capacité du condensateur de filtrage
- $r_{rég}$ Résistance présenté par le régulateur de tension