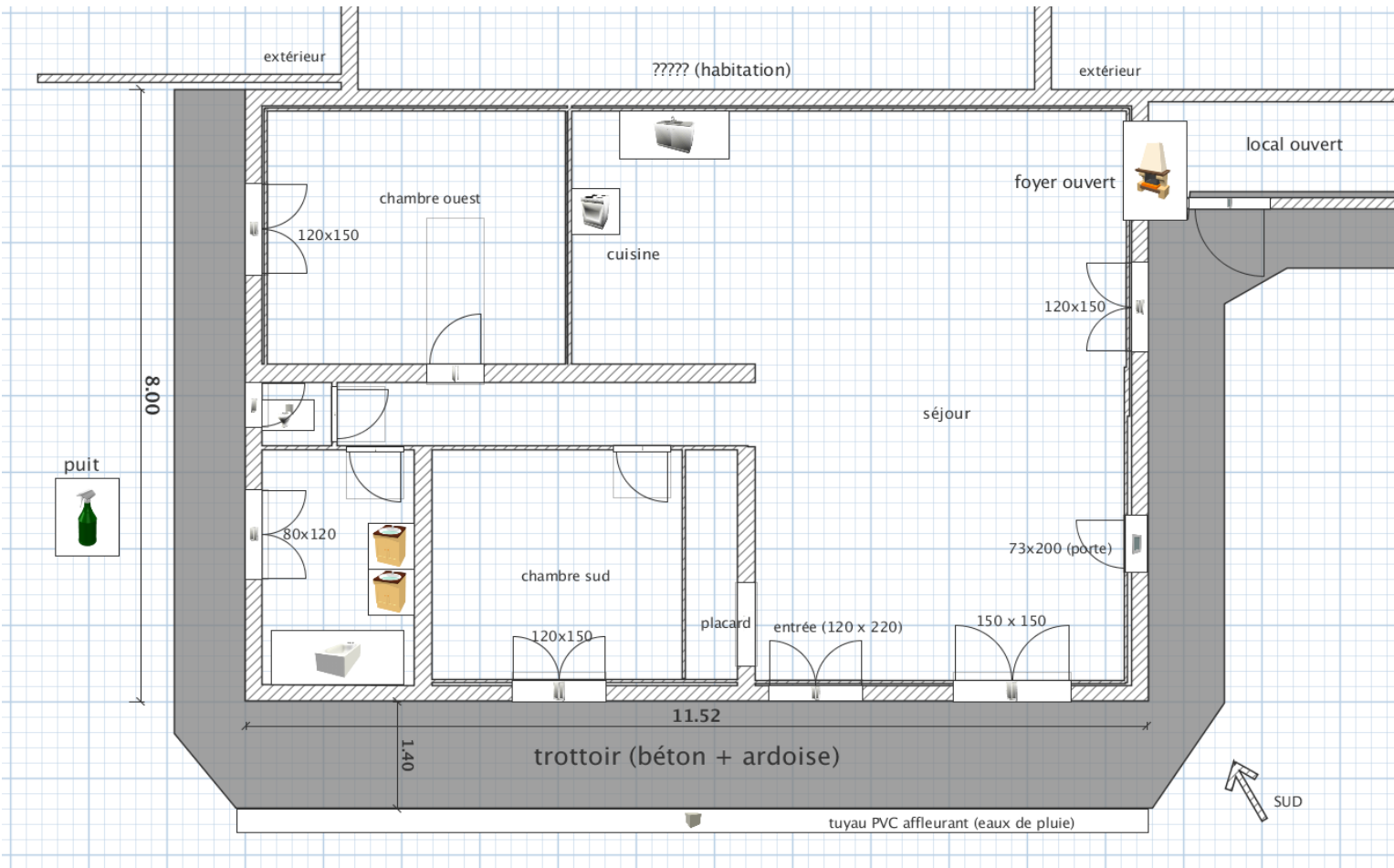


PLAN actuel



facade sud

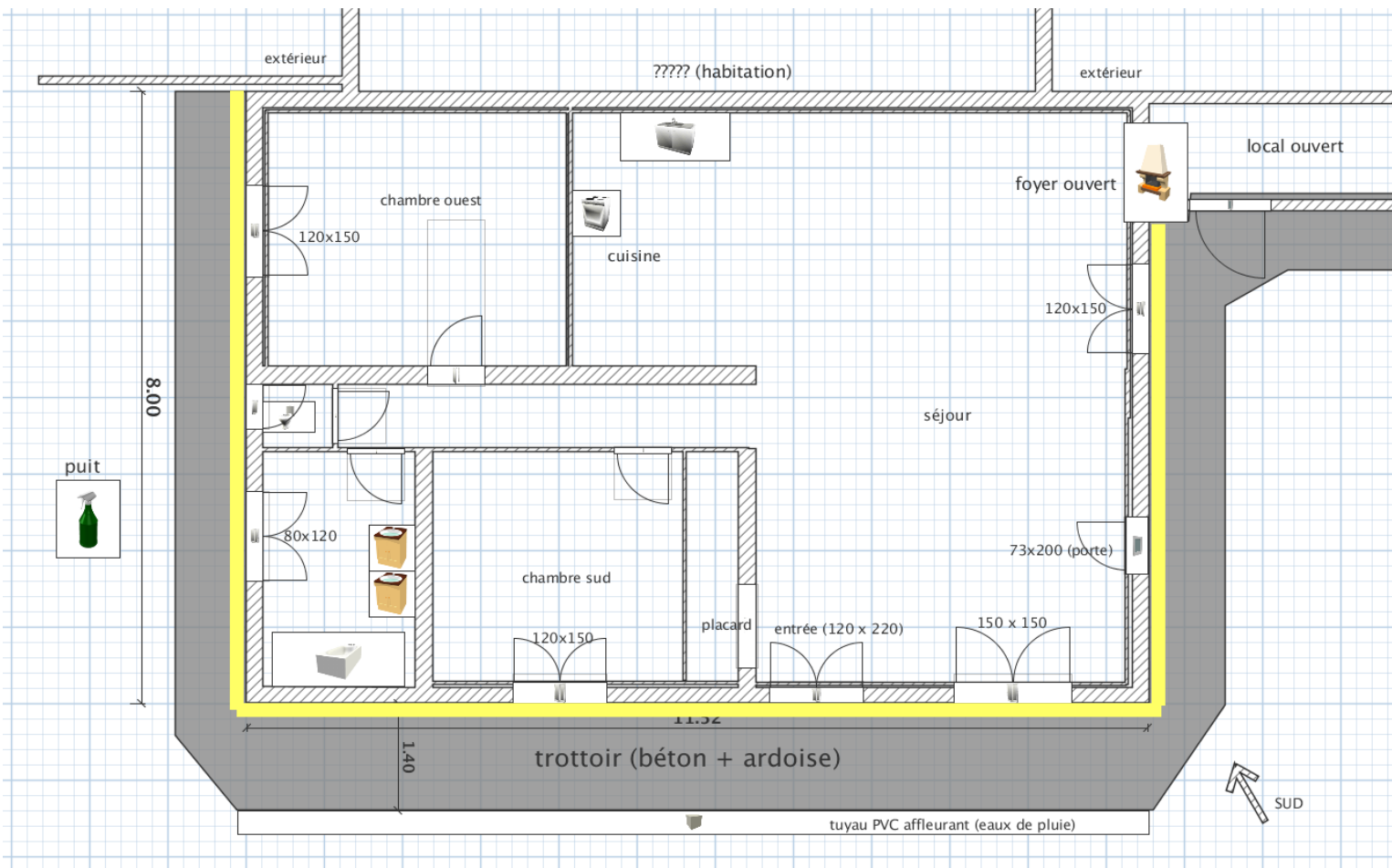


facade ouest



facade est

ITE « facile » sur les façades est, sud, et ouest



façade nord

zone difficile à isoler,
mais donnant sur les combles...

zone mitoyenne
isolation impossible, mais inutile !

zone non isolable 4m²
(donne directement
chez le voisin)

ponts thermiques
(murs & toiture du voisin)

zone isolable car il y
a un espace de 12cm
entre la maison et le mur
de séparation

Façade "sud" (SSE)



agrandissement => 150x150

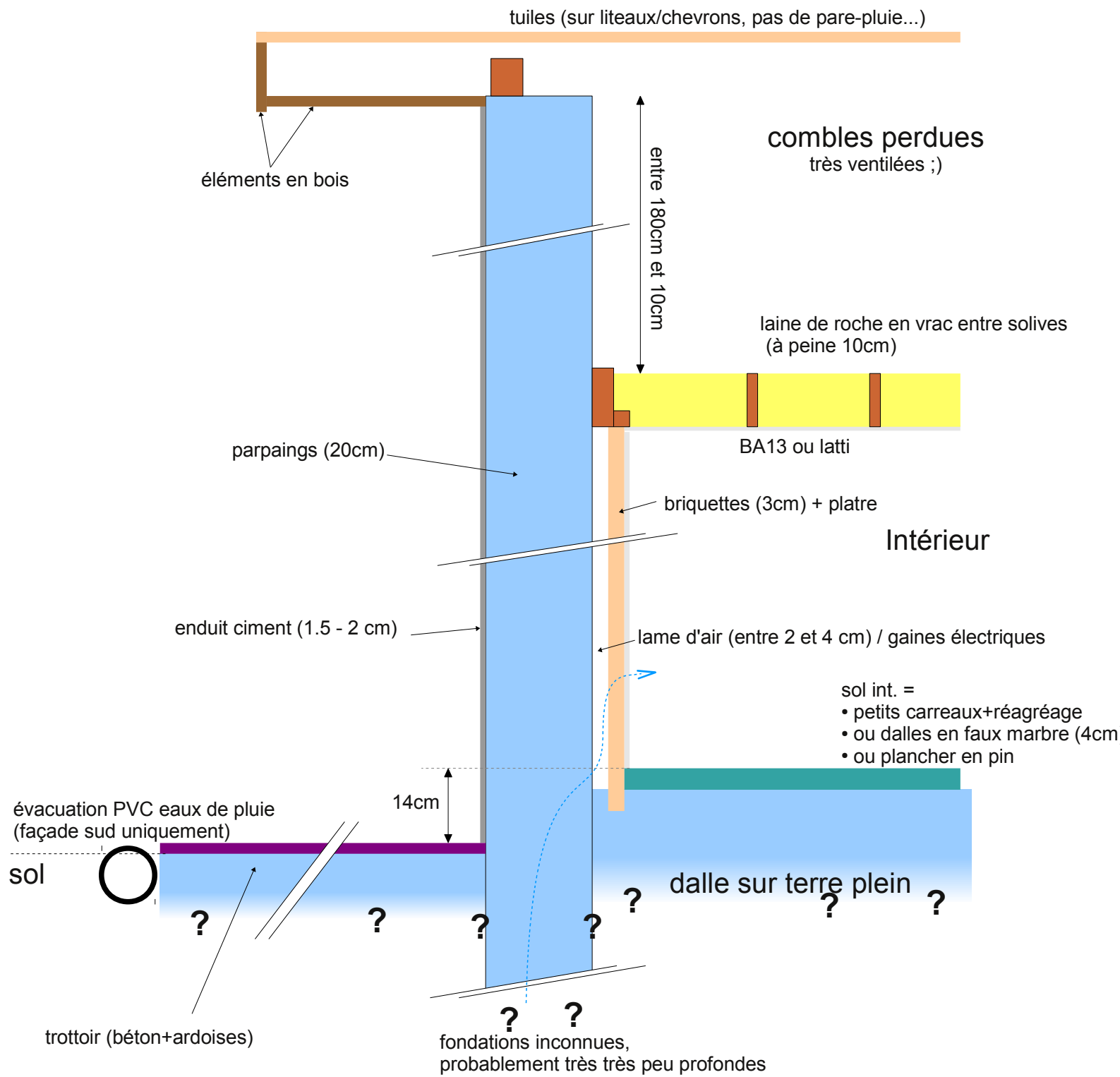
h = 14cm

évacuation eaux de pluie PVC affleurant

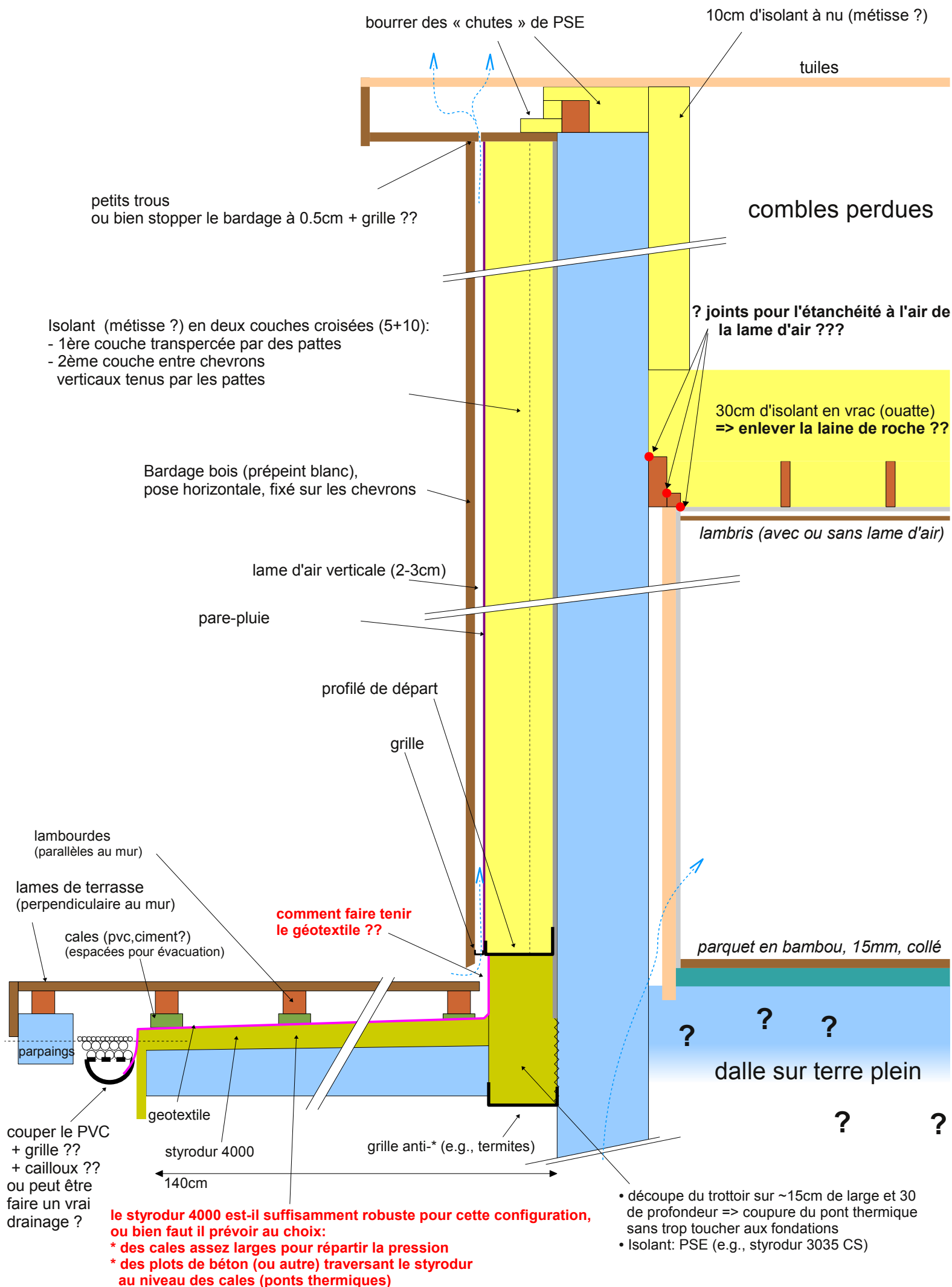


foyer ouvert chauffant plus l'extérieur que l'intérieur => à dégommer ?

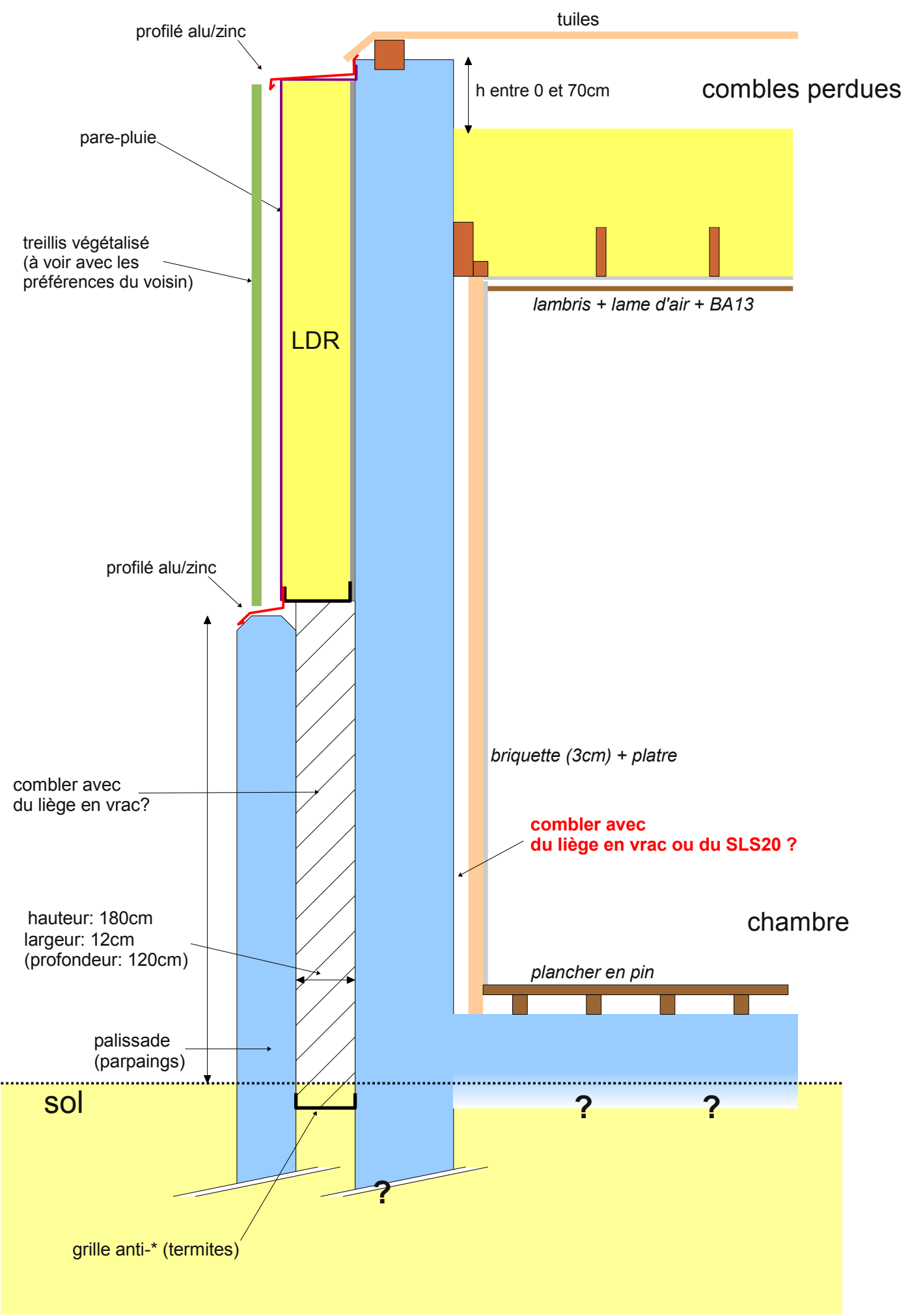
Façade "est" (ESE)



Coupe façade SUD, situation actuelle

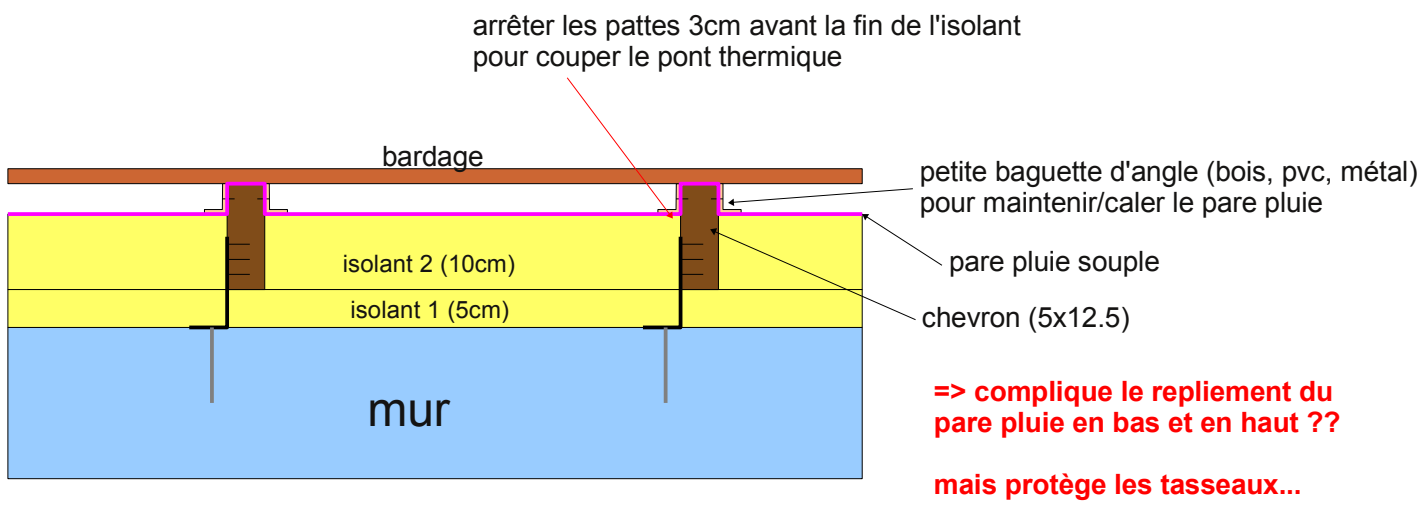
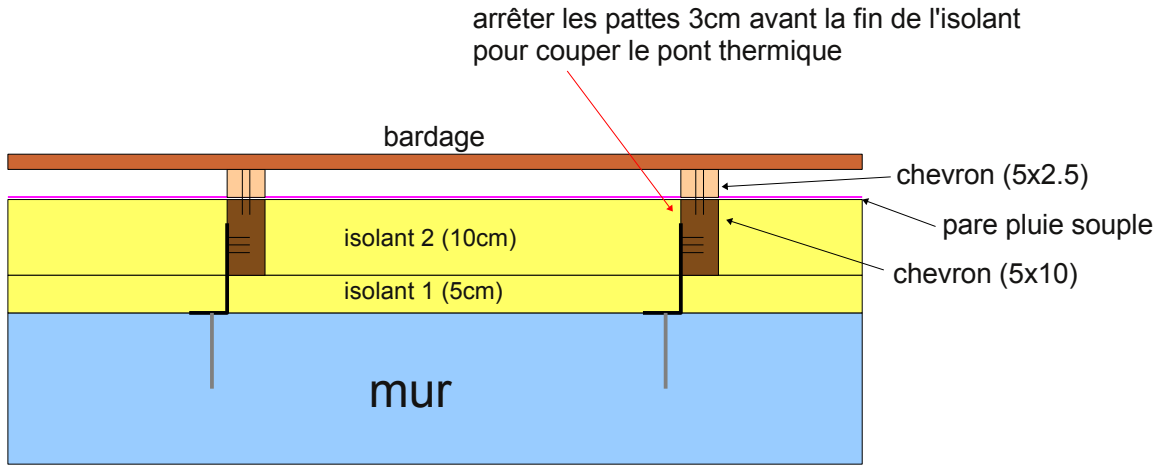


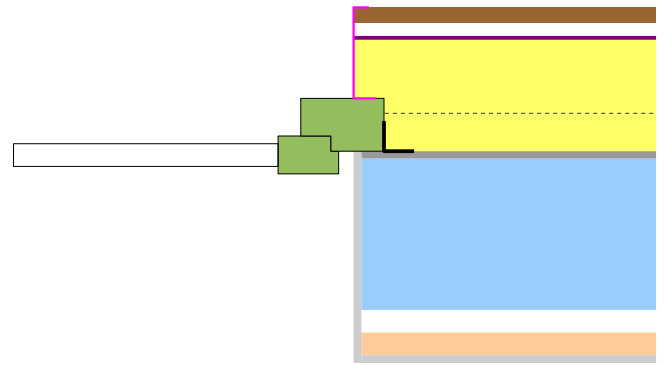
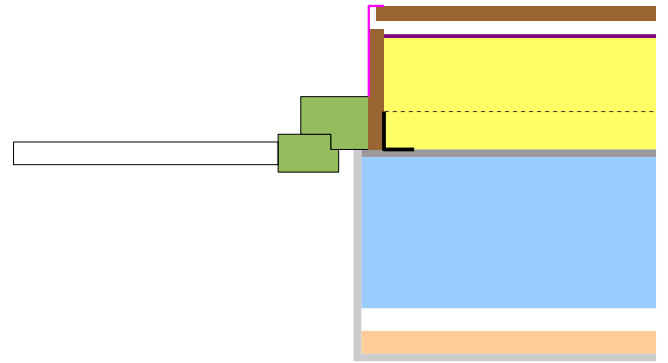
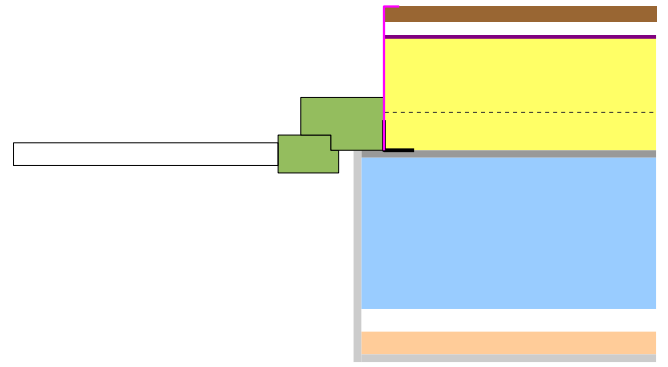
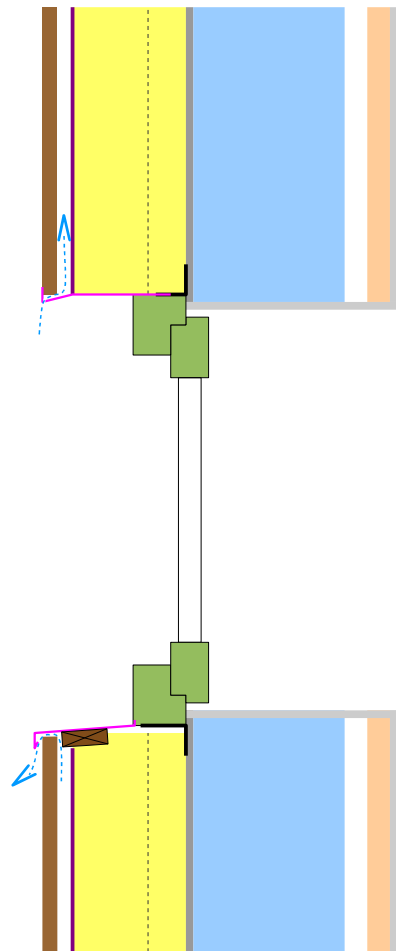
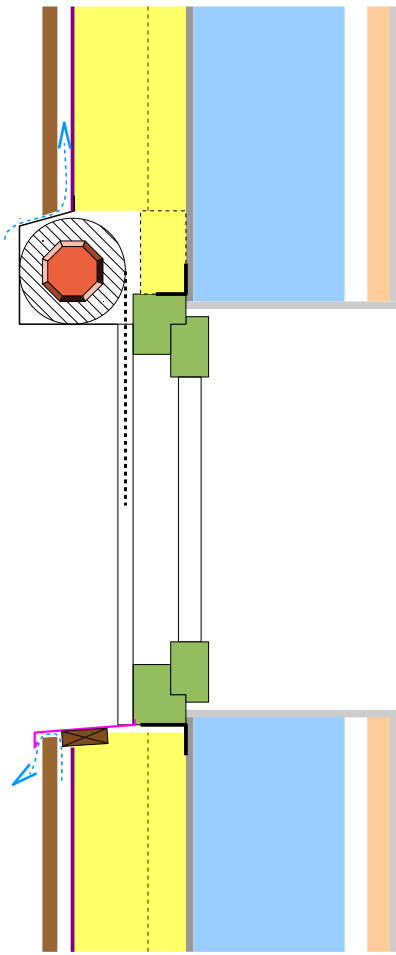
Projet: Coupe face SUD



Coupe de la face Nord, partie ouest
(voir aussi plan de la maison)

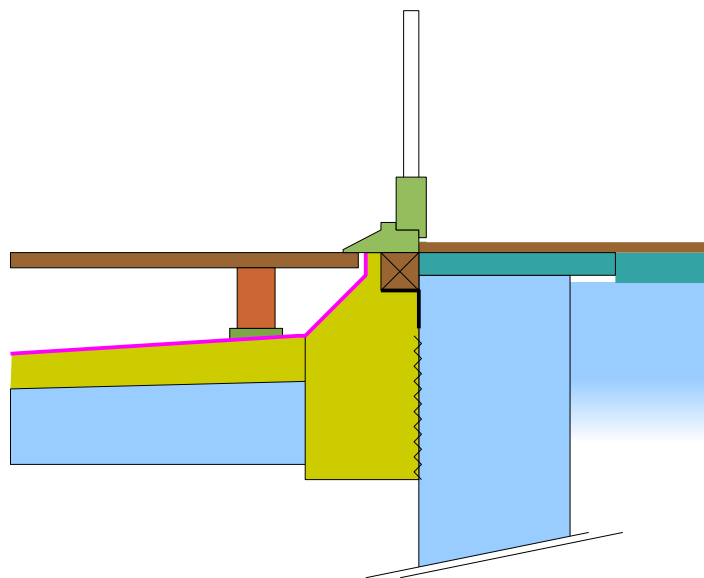
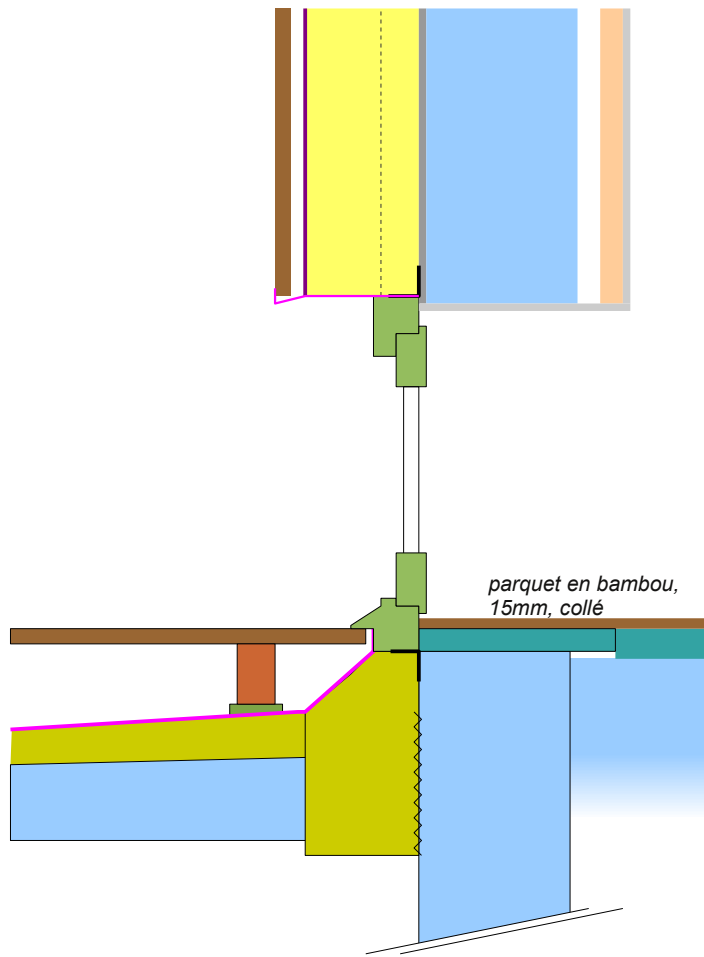
Variantes pour la mise en oeuvre en partie courante avec isolant métrisse (épaisseur possible 5 ou 10 ou plus)





variantes pour les cotés

Points singuliers: fenêtres



Points singuliers: portes sur terrasse, variantes