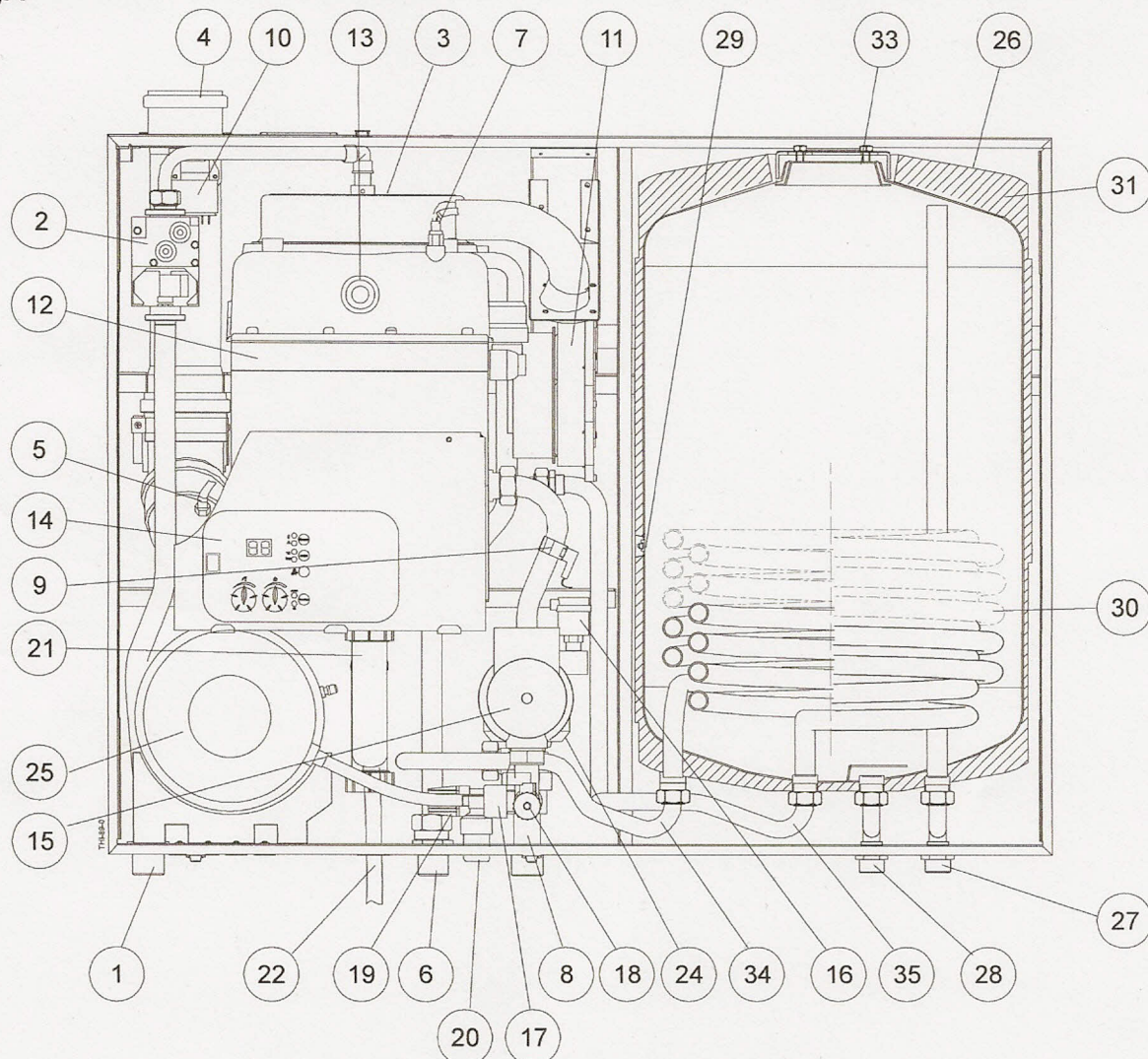


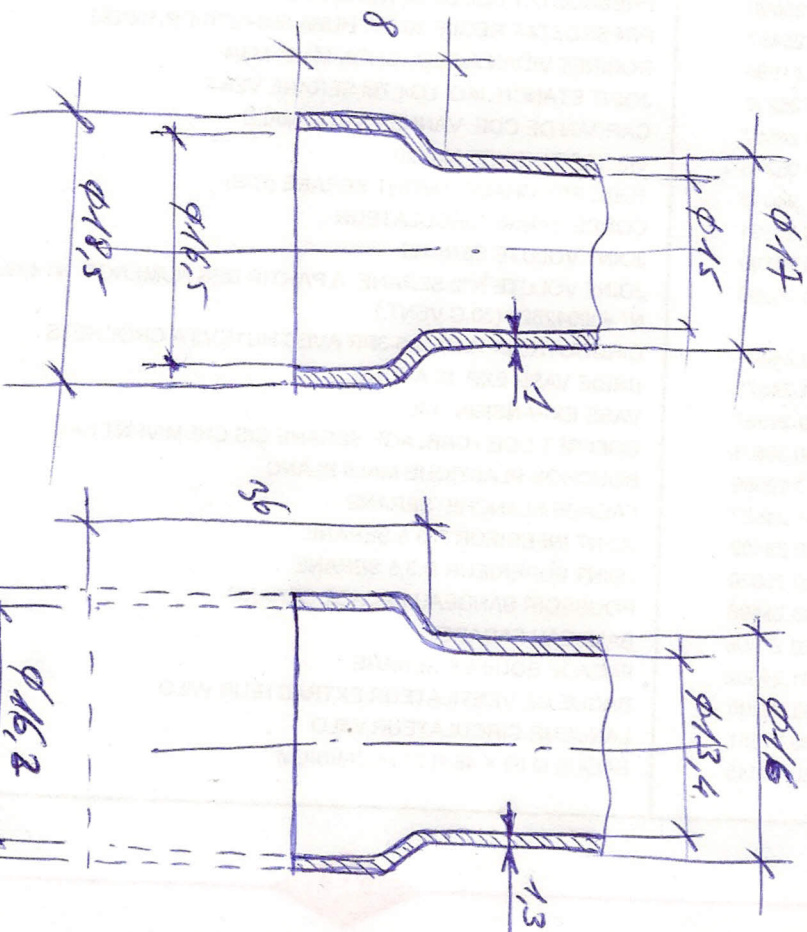
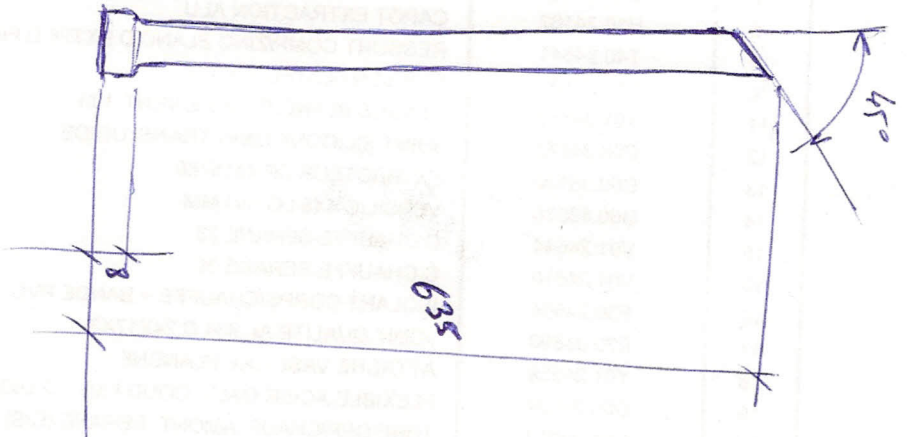
## 4.4 - THRi 5-25 M75 H

Fig. 7



- |   |                                       |
|---|---------------------------------------|
| 1) Arrivée gaz  | 18) Robinet de vidange                |
| 2) Bloc gaz (électrovannes et régulateur) 230 V             | 19) Soupape de sécurité 3 bar         |
| 3) Brûleur gaz  | 20) Evacuation de soupape de sécurité |
| 4) Evacuation des produits de combustion                    | 21) Siphon                            |
| 5) Sonde fumées   | 22) Evacuation des condensats         |
| 6) Départ chauffage   | 23) /                                 |
| 7) Sonde départ chaudière et de sécurité                    | 24) Moteur de vanne sélective         |
| 8) Bloc retour chauffage avec vanne sélective               | 25) Vase d'expansion                  |
| 9) Sonde retour chaudière                                   | 26) Ballon d'eau chaude sanitaire     |
| 10) Transformateur d'allumage 230 V                         | 27) Départ eau chaude sanitaire       |
| 11) Ventilateur 230 V                                       | 28) Arrivée eau froide sanitaire      |
| 12) Corps de chauffe  | 29) Sonde sanitaire                   |
| 13) Vise-flamme   | 30) Serpentin eau chaude sanitaire    |
| 14) Tableau de commande électronique à microproces-<br>seur | 31) Isolation thermique               |
| 15) Circulateur 3 vitesses 230 V                            | 32) /                                 |
| 16) Purgeur d'air   | 33) Trappe de visite                  |
| 17) Capteur de pression                                     | 34) Retour échangeur ballon           |
|   | 35) Départ échangeur ballon           |

BALLOON GEMINOX M75  
CANNE EAU CHAUDE



TUBE ORIGINE  
GEMINOX

(374€ CCL COLONIENS)

TUBE 112L 416  
CENT. MENLIN

(0,67€ pour 2,40m)