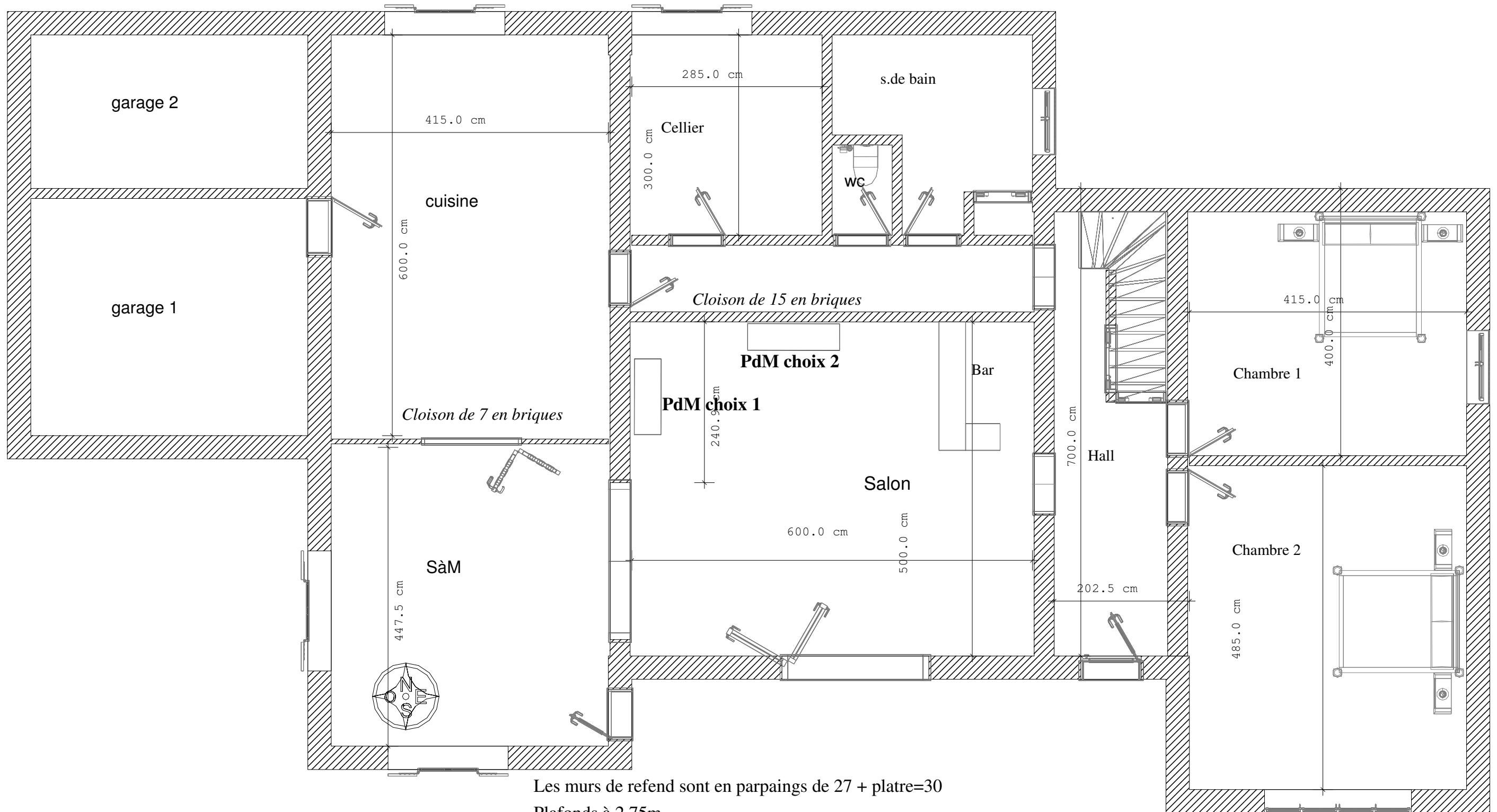


NORD



Les murs de refend sont en parpaings de 27 + plâtre=30

Plafonds à 2.75m

Une pièce à l'étage sur le salon + hall mais pas besoin de chauffage

Surface 150m² (hors étage et garages)

Murs extérieurs: parpaings 27+vide air+brique de 7

Double vitrage faible émissivité