

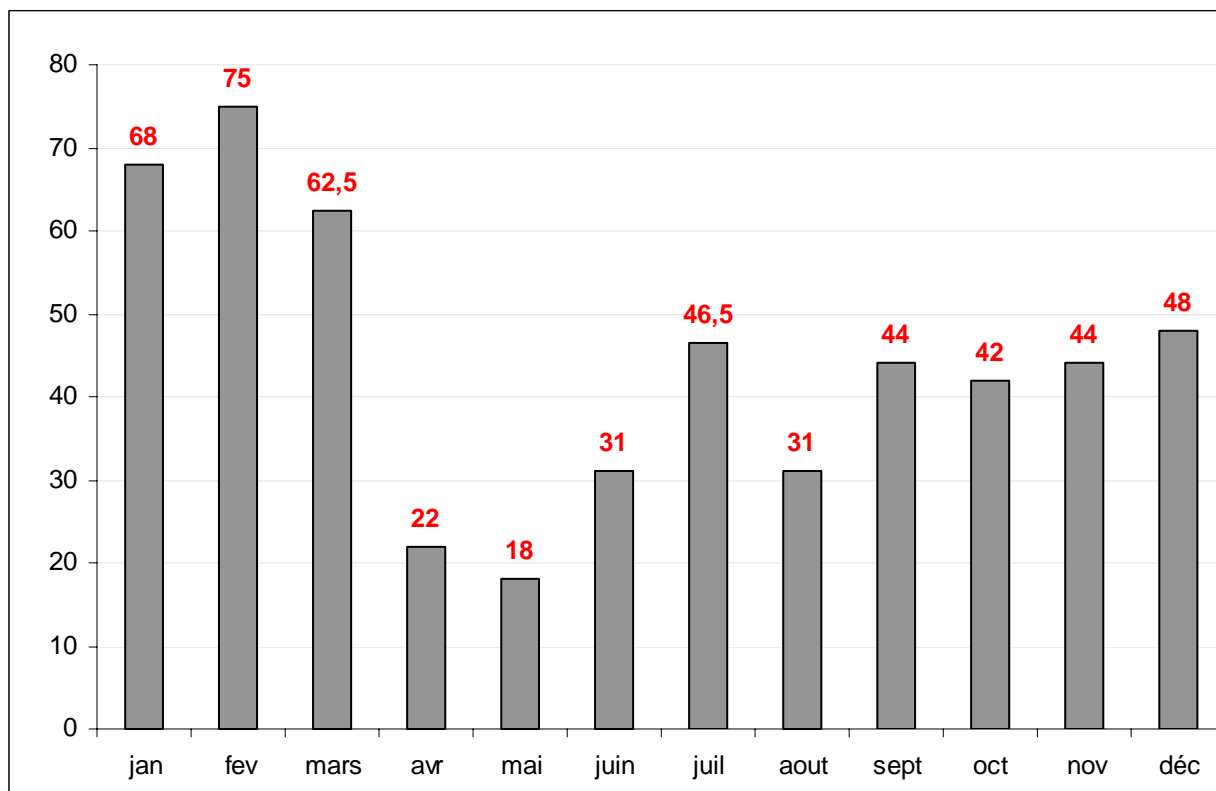


# SUIVI INDICATEUR CO<sub>2</sub> - 2006



Depuis le début de l'année 2002, nous publions chaque mois le contenu en gaz à effet de serre de la production d'EDF.

Retrouvez, ci-dessous, cette donnée, mois par mois sur l'année 2006.



Suivi Indicateur CO<sub>2</sub> au cours des mois de l'année 2006  
exprimé en gramme d'équivalent CO<sub>2</sub> par kWh

**Janvier 2006 – 68 g d'équivalent CO<sub>2</sub> par kWh**

Au cours du mois de **janvier** 2006, le contenu en gaz à effet de serre de la production d'EDF a été de **68 g** d'équivalent CO<sub>2</sub> par kWh.

**Février 2006 – 75 g d'équivalent CO<sub>2</sub> par kWh**

Au cours du mois de **février** 2006, le contenu en gaz à effet de serre de la production d'EDF a été de **75 g** d'équivalent CO<sub>2</sub> par kWh.

**Mars 2006 – 62,5 g d'équivalent CO<sub>2</sub> par kWh**

Au cours du mois de **mars** 2006, le contenu en gaz à effet de serre de la production d'EDF a été de **62,5 g** d'équivalent CO<sub>2</sub> par kWh.

**Avril 2006 – 22 g d'équivalent CO<sub>2</sub> par kWh**

Au cours du mois de **avril** 2006, le contenu en gaz à effet de serre de la production d'EDF a été de **22 g** d'équivalent CO<sub>2</sub> par kWh.

**Mai 2006 – 18 g d'équivalent CO<sub>2</sub> par kWh**

Au cours du mois de **mai** 2006, le contenu en gaz à effet de serre de la production d'EDF a été de **18 g** d'équivalent CO<sub>2</sub> par kWh.

**Juin 2006 – 31 g d'équivalent CO<sub>2</sub> par kWh**

Au cours du mois de **juin** 2006, le contenu en gaz à effet de serre de la production d'EDF a été de **31 g** d'équivalent CO<sub>2</sub> par kWh.

**Juillet 2006 – 46,5 g d'équivalent CO<sub>2</sub> par kWh**

Au cours du mois de **juillet** 2006, le contenu en gaz à effet de serre de la production d'EDF a été de **46,5 g** d'équivalent CO<sub>2</sub> par kWh.

**Août 2006 – 31 g d'équivalent CO<sub>2</sub> par kWh**

Au cours du mois d'**août** 2006, le contenu en gaz à effet de serre de la production d'EDF a été de **31 g** d'équivalent CO<sub>2</sub> par kWh.

**Septembre 2006 – 44 g d'équivalent CO<sub>2</sub> par kWh**

Au cours du mois de **septembre** 2006, le contenu en gaz à effet de serre de la production d'EDF a été de **44 g** d'équivalent CO<sub>2</sub> par kWh.

**Octobre 2006 – 42 g d'équivalent CO<sub>2</sub> par kWh**

Au cours du mois d'**octobre** 2006, le contenu en gaz à effet de serre de la production d'EDF a été de **42 g** d'équivalent CO<sub>2</sub> par kWh.

**Novembre 2006 – 44 g d'équivalent CO<sub>2</sub> par kWh**

Au cours du mois de **novembre** 2006, le contenu en gaz à effet de serre de la production d'EDF a été de **44 g** d'équivalent CO<sub>2</sub> par kWh.

**Décembre 2006 – 48 g d'équivalent CO<sub>2</sub> par kWh**

Au cours du mois de **décembre** 2006, le contenu en gaz à effet de serre de la production d'EDF a été de **48 g** d'équivalent CO<sub>2</sub> par kWh.