

## POÊLE À GRANULÉS NUANCE 5006 / NUANCE 5009

### INSTRUCTIONS DE MONTAGE NOUVEAU MOTOREDUCTEUR

#### OPERATIONS PRELIMINAIRES

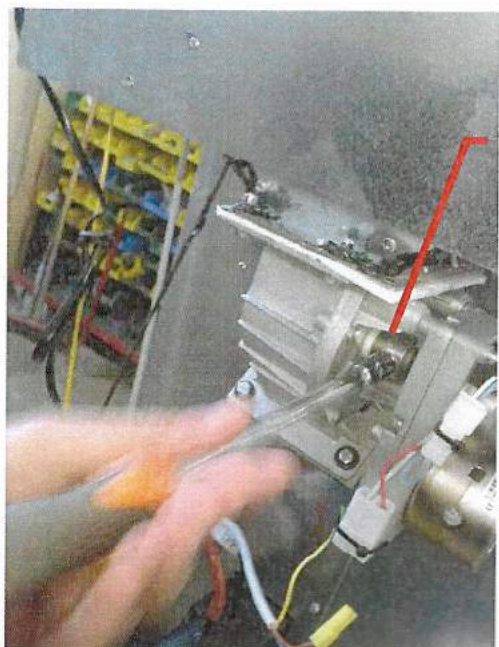
- Avant de commencer l'intervention, attendre que l'appareil soit complètement froid.
- Démontez la paroi en métal à l'arrière du poêle.
- Par le tableau de commande, effectuez le test à froid du motoréducteur, afin de positionner la vis de serrage en face de vous.
- Débranchez le câble d'alimentation de sa prise électrique.
- Démontez le côté gauche de l'habillage (vue de face).

#### DEMONTAGE MOTOREDUCTEUR STANDARD

##### 1. DEBRANCHER LES COSES



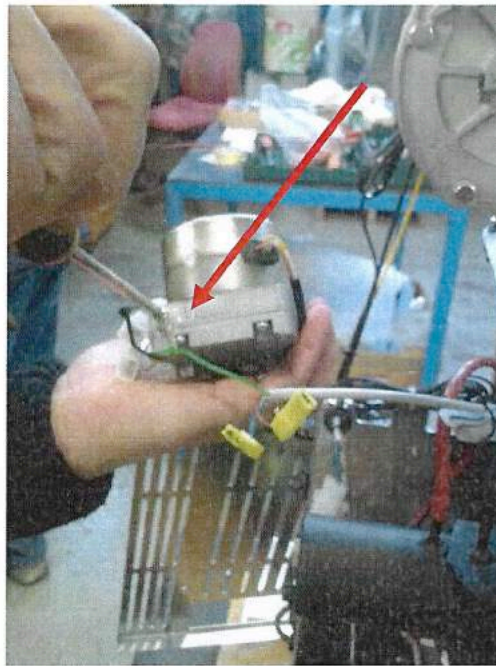
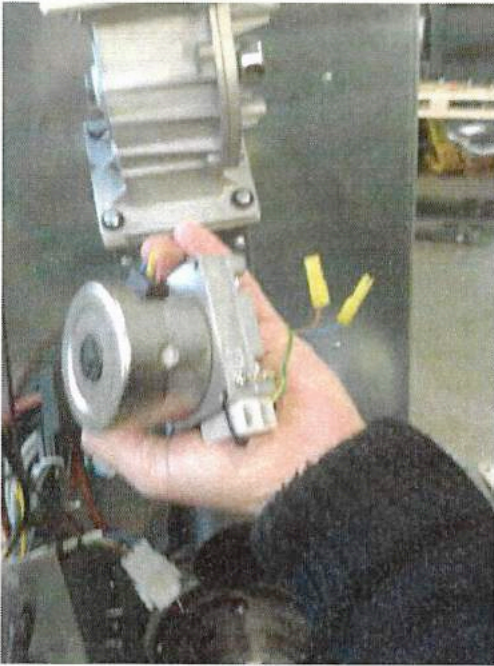
##### 2. DEVISSER



VIS DE SERRAGE



### 3. DEMONTER LE MOTEUR ET DEVISSER LA MISE À TERRE



### 4. MONTER LE NOUVEAU MOTOREDUCTEUR « BLEU » ET SERRER LES VIS



## 5. MONTER LA MISE À TERRE, SERRER LA VIS ET REBRANCHER LES COSSES.

Pour monter la mise à terre (Photo1) et après brancher les cosses (Photo 2), faire passer le câblage à l'arrière du motoréducteur, comme on peut voir dans la Photo 1.

### ATTENTION :

Il est impératif que les cosses soient insérées dans le sens correct :

- L'une doit toujours être insérée dans l'espace central (flèche jaune).
- L'autre doit être insérée à côté de l'écrite CW, imprimée dans la partie bleu du moteur (flèche verte).

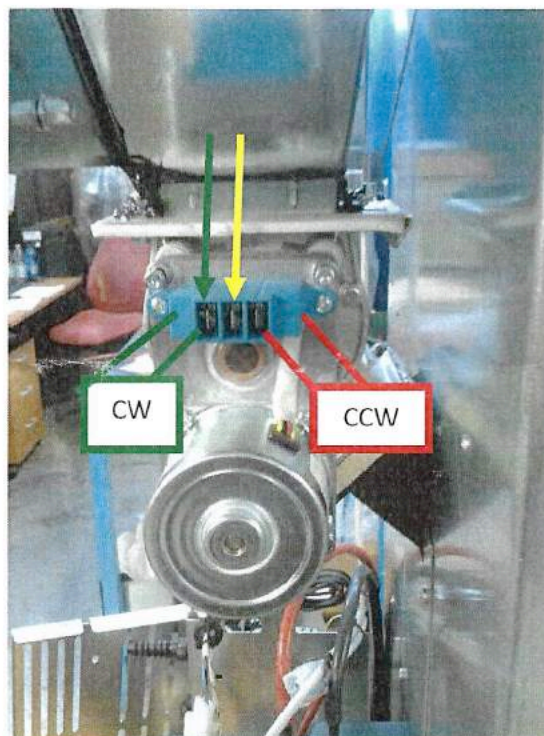
Dans cette façon le moteur tourne correctement en sens horaire (CW). Le troisième espace (CCW) doit toujours être vide.

NOTE : l'inversion de la phase et du neutre ne comporte aucun risque de sécurité ni de dysfonctionnement. Les cosses peuvent donc être inversées mais il est impératif qu'elles soient insérées dans les sens indiqués par les flèches jaune et verte.

PHOTO 1



PHOTO 2



## 6. FIRMWARE ET RECETTES GRANULES

L'utilisation de ce nouveau motoréducteur n'implique pas de mise à jour du firmware du poêle.

Il est en tout cas recommandable de programmer le poêle avec recette granulés 3, quand ces conditions coexistent :

- Le remplacement de la composante s'effectue sur un poêle fourni de l'ancien moteur ;
- La qualité des granulés utilisés par le client final ne correspond pas aux certifications en vigueur (ex. DIN Plus).

La programmation des recettes granulés (1, 2, 3) est possible par le tableau de commande, dans le menu utilisateur (sous-menu 14). Pour accéder au menu utilisateur, utiliser le mot de passe : 7.