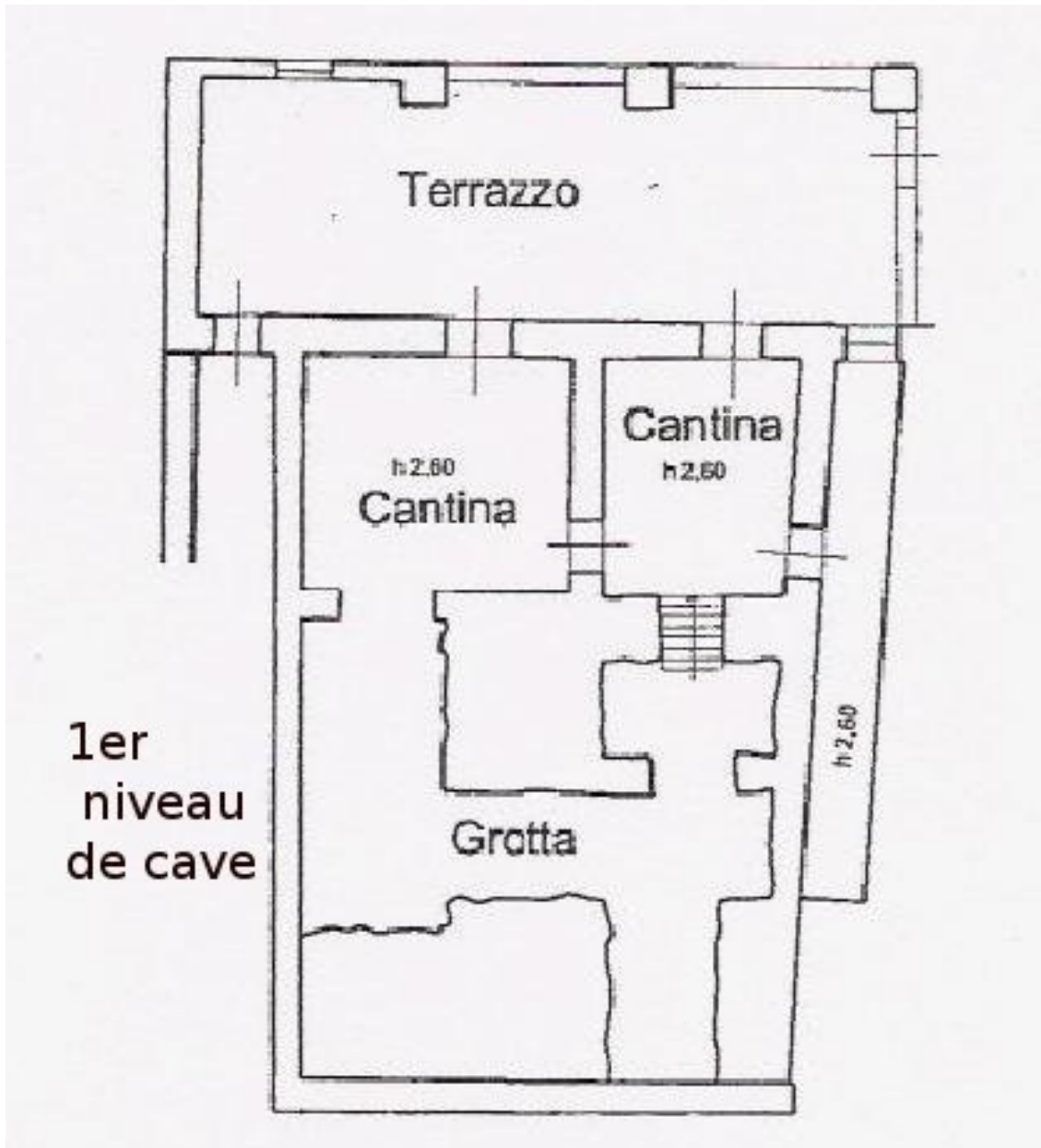


PLAN TURANIA

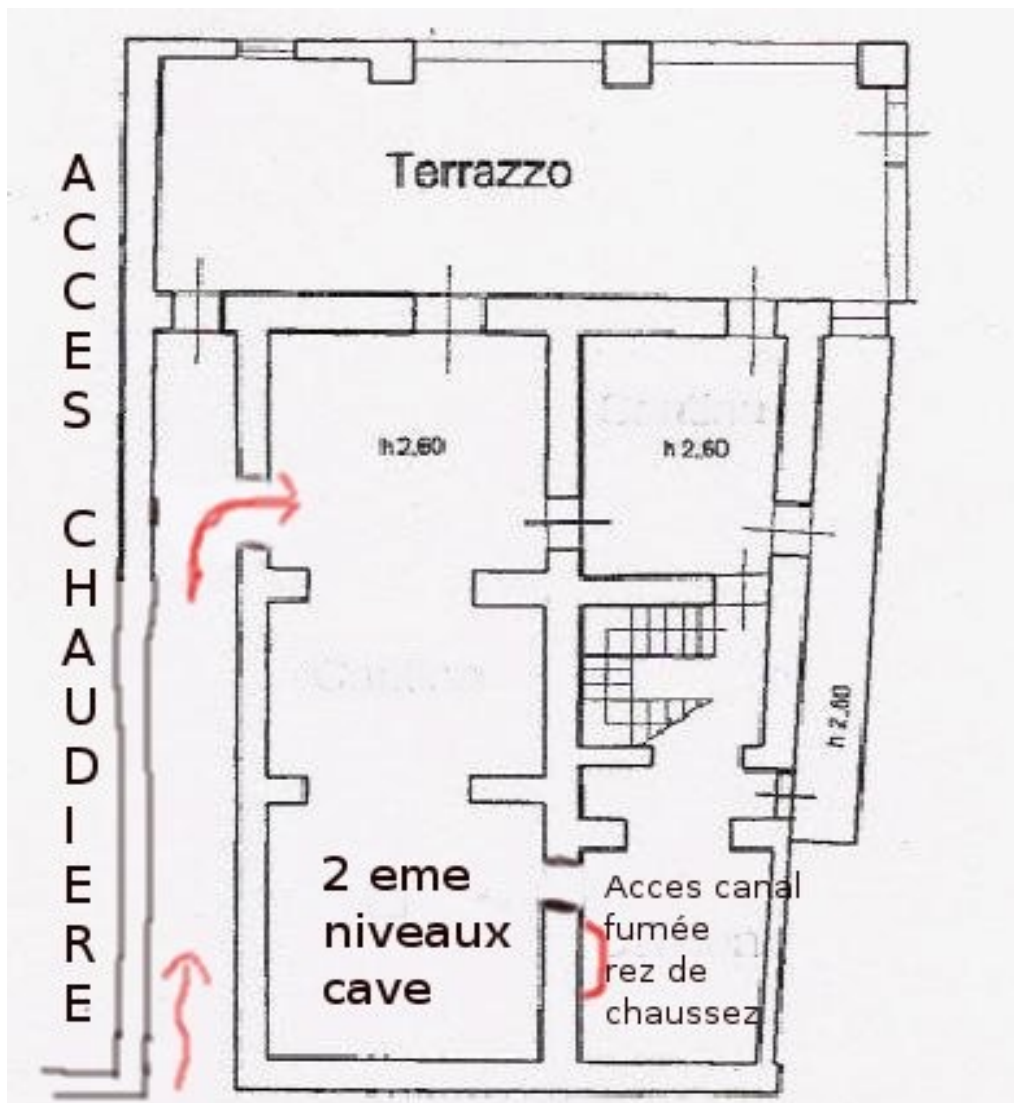
1 er niveaux de cave

Le niveaux est fait de grotte en grande partie et est trop éloigner du niveaux habitation pour une eventuelle chaudiere



2 eme niveaux de cave

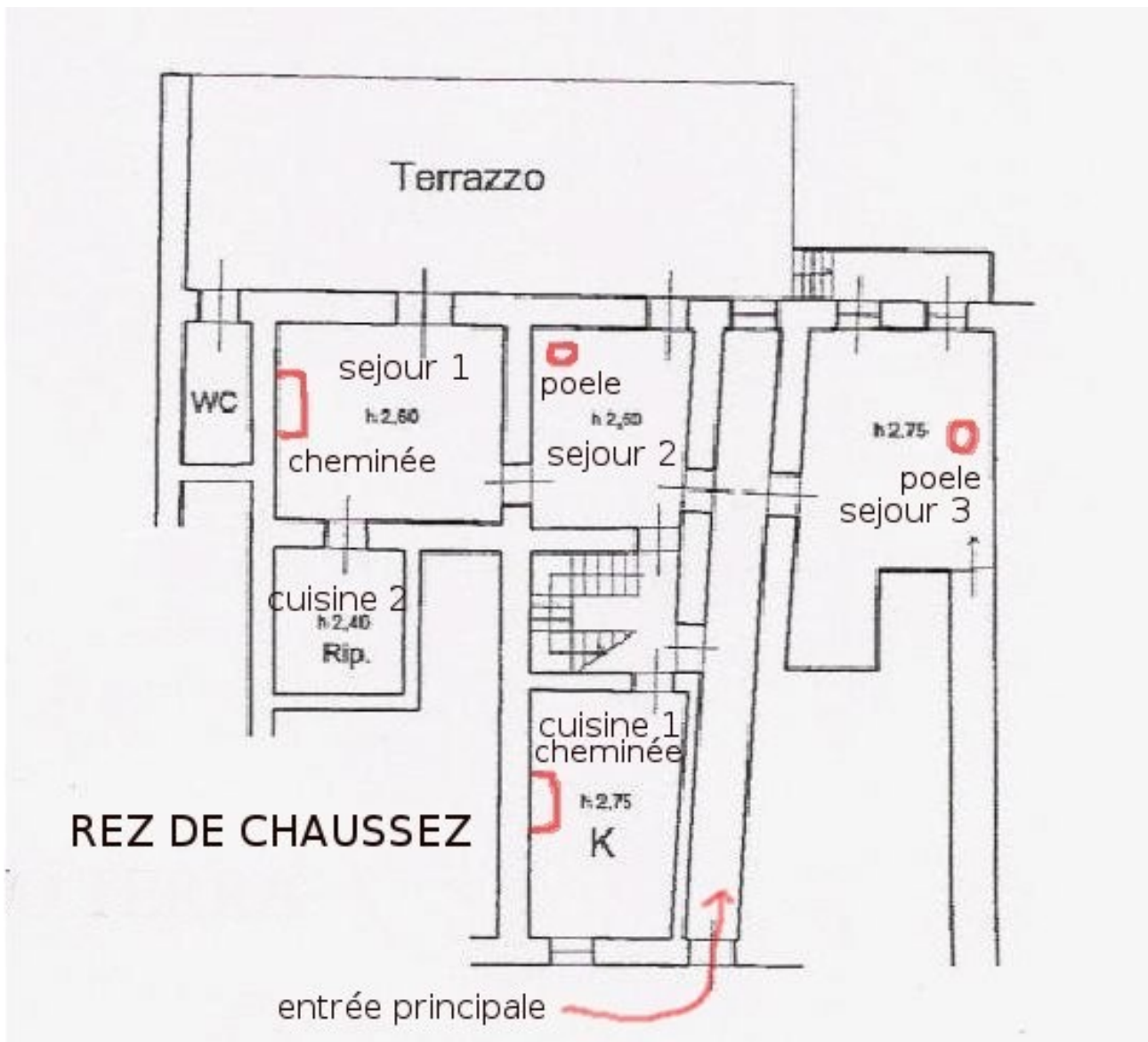
Le 2eme niveaux de cave est plus proche du niveaux habitation mais a un acces depuis la place du village assez etroit 1m et en descente avec des marches , a la fin de ce couloir l'accès dans la maison est assez delicat car le planche qui est au dessus du 1er niveaux de cave ne supporte pas les gros poids (plancher a renforcer)



en perforant le plafond de la cave ont peut acceder a la cheminer a l'etage du dessus ce qui correspondrais a un eventual endroit pour une chaudiere.Par contre pour un eventual PDM il devrais etre mis dans la cage d'escalier qui est assex loin du canal de fumée 5m

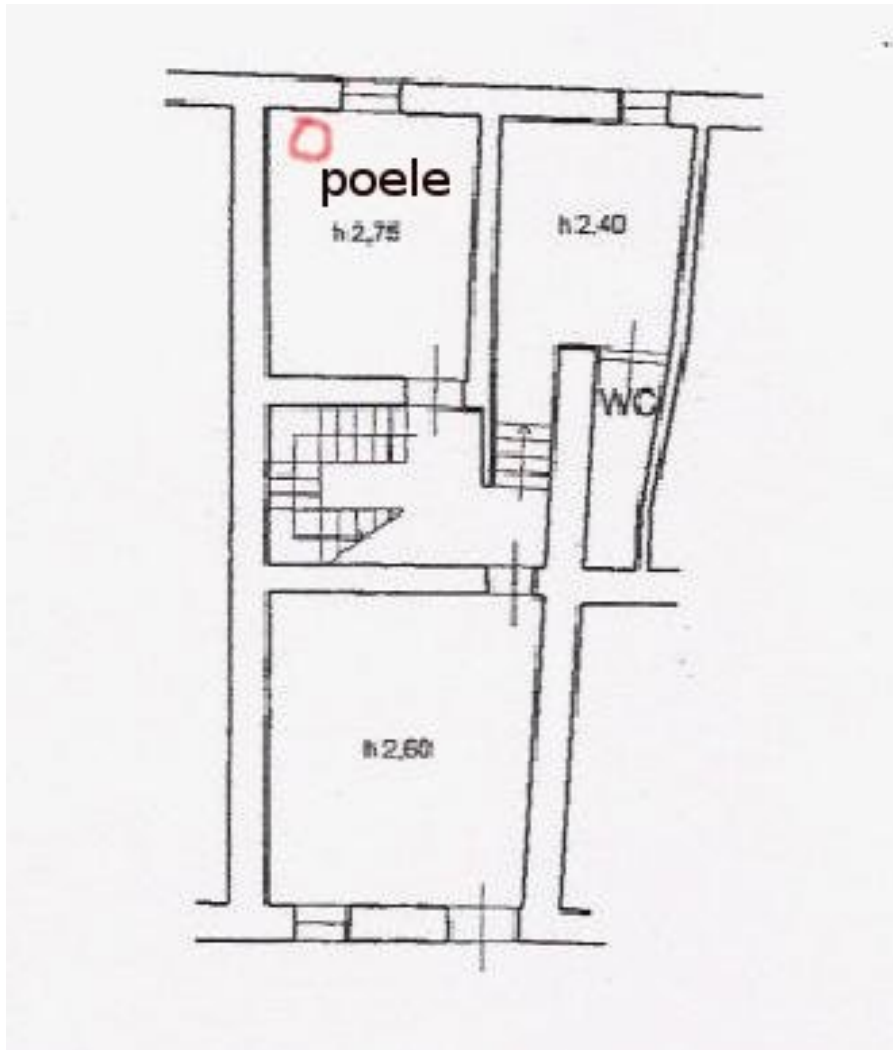
REZ DE CHAUSSEZ

Le rez de chaussée est la zone de vie où se trouvent diverses pièces, séjour et cuisine.



1 er etage

Zone nuit composer de trois chambres dont 1 passe un conduit de cheminier qui celui du sejour 2



2 eme etages

Le 2 eme etage est composer 1 chambre e la salle de bains

