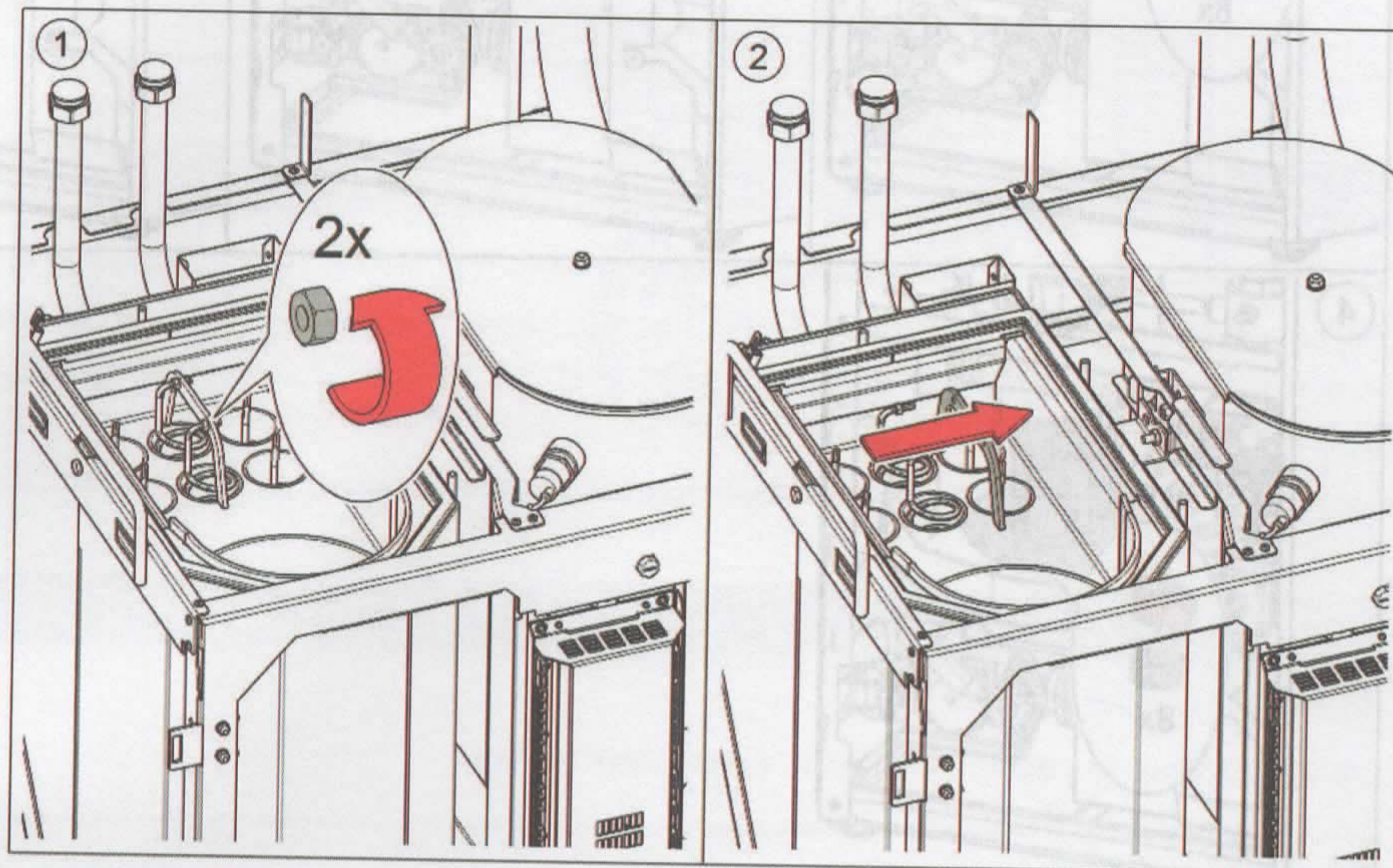


7.6 Relèvement de la température des fumées

Si les conditions suivantes de la cheminée sont remplies, l'étrier peut être démonté lors de la mise en service afin d'atteindre le meilleur rendement possible :

- fumisterie résistante aux condensats et à l'humidité
- La cheminée doit être munie d'une évacuation
- La cheminée doit être munie d'un conduit de raccordement étanche en acier inoxydable 316



AVIS

Tôles pliées

Pour maintenir la température des fumées à un niveau bas, il est possible d'installer les tôles pliées fournies (Compact 16 kW uniquement) en cas d'utilisation d'une cheminée résistante à l'humidité avec évacuation et tuyau de raccordement isolé en acier inoxydable.

