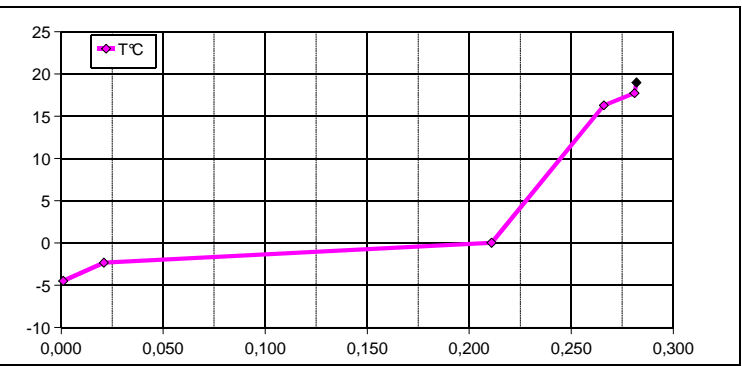
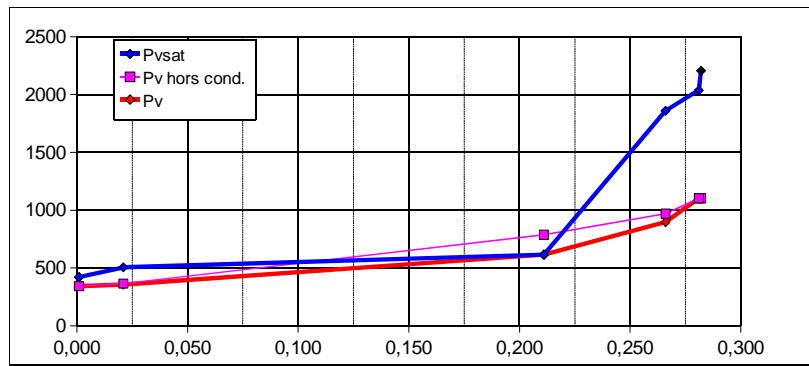


Matériau	Épaisseur	Malus pose	E	lambda	mu	x	T°C	isol int		Pvsat	Sd	Pv hors cond.	Qd	Pv	% HR	Après plan de condensation?	Sd int
								R	U								
Air intérieur			0,000			0,282	19,0			2206		1103	6,3E-8	1103	50%	FAUX	0
Côté intérieur, chaleur montante			0,001	0,010	1	0,282	19,0	0,10		2206	0,00	1103	6,3E-8	1103	50%	FAUX	0
OSB classe 3	0,015		0,000		0	0,281	17,7	0,00		2038	0,00	1103	6,3E-8	1103	54%	FAUX	0
			0,015	0,130	40	0,281	17,7	0,12		2038	0,60	1103	6,3E-8	1103	54%	FAUX	0,6
Liège en granulés	0,055		0,000		0	0,266	16,3	0,00		1860	0,00	970	6,3E-8	897	48%	FAUX	0
			0,055	0,042	15	0,266	16,3	1,31		1860	0,83	970	6,3E-8	897	48%	FAUX	0,83
Parpaing béton creux TU			0,190	1,000	10	0,211	0,0	0,19		615	1,90	787	2,5E-8	615	100%	VRAI	0
Béton chaux-chanvre TU	0,020		0,020	0,115	5	0,021	-2,3	0,17		505	0,10	365	2,5E-8	356	71%	VRAI	0
			0,000		0	0,001	-4,5	0,00		421	0,00	343	2,5E-8	343	81%	VRAI	0
Côté extérieur, enduit, exposé au vent			0,001	0,024	1	0,001	-4,5	0,04		421	0,00	343	2,5E-8	343	81%	VRAI	0
Air extérieur						0	-5			403		343	2,5E-8	343	85%	VRAI	0
Total			28,2	cm			R	1,93		m².C/W	3,43	m	2,17	g/m²/jour			
							U	0,52									



Phi 12,42 W/m²
 Qc 3,3 g/m²/jour
 Qd hors cond 4,1E-8 kg/m²/s
 Sd int 1,43 m
 Sd ext 2 m

	ext.	int.
Température	-5,0	19,0
Humidité relative	85%	50%