

Loi de finances

**CREDIT  
D'IMPOTS**



# SERIE **BALTIC - B-O-OVX**

**Chaudières acier Fioul/Gaz  
Foyer à 3 parcours de gaz de combustion  
Avec ou sans production d'eau chaude sanitaire**



**BALTIC-B**  
E.C.S. par  
ballon

**BALTIC-OVX**  
E.C.S. par  
échangeur à  
plaques

**BALTIC-O**  
sans E.C.S.

**VERSION  
CHEMINEE CF**  
6 modèles  
de 18 à 55 Kw

**VERSION  
VENTOUSE FF**  
3 modèles  
de 18 à 32 Kw

Certifiée selon  
DS/EN ISO 9001

Agrément  
CE ★★★★★  
N°048AU-0004

Très hautes  
performances

Emissions large-  
ment inférieures au  
label allemand Ange  
Bleu et au label  
suisse LRV 92

Classée basse  
température  
selon EN92/42

Eau chaude  
hygiénique

**10 ANS DE GARANTIE**

**HS TARM**  
UNE FABRICATION DANOISE

HS TARM est depuis plus de 70 ans un pionnier du développement et de la fabrication de chaudières de chauffage central et a pu, de ce fait, obtenir une position de leader plaçant HS TARM au rang du plus grand fabricant danois d'appareils de chauffage pour maisons individuelles.

De grandes exigences, quant à la qualité des matériaux et la qualité technique de

la production, déterminent le cadre et les bases des produits qui sortent de nos unités de production. De tous temps, l'un des objectifs principaux a été de fabriquer des produits devant répondre aux exigences actuelles : Qualité - Exploitation rationnelle des énergies - Protection de l'environnement - Confort. Ces facteurs ont contribué à la notoriété internationale de HS TARM,

fabricant scandinave de chaudières de chauffage central depuis 1927. Cette position marquante d'HS TARM est aussi la conséquence d'une recherche constante des produits tant au point de vue qualitatif, technique et esthétique. En 1993, HS TARM a rejoint le groupe international BAXI.

Sa fabrication est commercialisée sous la marque HS TARM.

## BALTIC-O BALTIC-B BALTIC-OVX

### Chaudière acier à 3 parcours de gaz, combustion propre, respect de l'environnement.

#### Conception élaborée (Brevet déposé)

La chaudière a été conçue sur la base d'une expérience acquise durant de longues années. Elle permet une combustion performante au fioul ou au gaz selon le principe de fonctionnement des 3 parcours. BALTIC possède des avantages certains par sa conception.

La chaudière est fabriquée en acier de haute qualité (S 235 JO), les surfaces au contact des gaz de combustion ont une épaisseur de 6 mm assurant à la chaudière une longévité accrue.

#### Agrément et qualification

BALTIC a obtenu le label de performance énergétique européen 4 étoiles\*\*\*\*.

BALTIC est agréé CE sous N° CE 048AU-0004.

BALTIC est agréé par DTI (Danemark). BALTIC est agréé par le TÜV (Allemagne).

BALTIC est conforme aux ordonnances suisses sur la pureté de l'air (LVR 92). BALTIC avec un brûleur HS répond largement aux exigences du label écologique allemand "Ange Bleu". BALTIC respecte largement les valeurs d'émissions polluantes de la ville de Hambourg.

#### Conception originale

La forme du foyer est adaptée à la flamme permettant d'assurer une combustion complète, sans perturbation, avant que les gaz de combustion ne soient dirigés dans la chambre de dérivation entièrement irriguée par l'eau de la chaudière.

Les tubes de fumée garnis de turbulateurs sont insérés entre la chambre de dérivation arrière et avant. Ils assurent l'échange thermique entre les gaz de combustion et l'eau de la chaudière laissant peu de possibilités aux calories de s'échapper vers la cheminée. L'évacuation des fumées est reliée par un tube échangeur refroidi par l'eau de la chaudière à la chambre de dérivation avant, permettant une ultime récupération de calories avant évacuation. Cette nouvelle technique présente les avantages suivants :

- Combustion optimale.
- Combustion propre, non polluante.
- Récupération maximale de l'énergie.
- Rendement très élevé, économie d'énergie.
- Peu encombrante en chaufferie, l'entretien et la maintenance s'effectuent entièrement en façade.

#### Chaudière et conduit de cheminée

La température des gaz de combustion est très basse mais peut être réglée. Il est important de s'assurer que cette température est compatible aux caractéristiques du conduit de cheminée.

#### EAU CHAUDE SANITAIRE HYGIÉNIQUE

#### BALTIC-B : Ballon émaillé 120 l. démontable, avec trappe de visite

BALTIC-B est équipée d'un ballon immergé dans l'eau de la chaudière assurant les besoins de toute la famille.

L'avantage de ce principe est d'éviter toutes les pertes calorifiques de transfert d'un ballon séparé et de sa tuyauterie de raccordement.

De plus, une homogénéité de la température de 65°C dans le ballon garantit une eau sans bactéries, telles que les légionelles.

Un réglage de la température de distribution s'obtient en installant notre kit sanitaire LKA 541 (voir les options).

Le ballon d'eau chaude sanitaire est **doublement émaillé**, procédé Bayer et protégé par une anode de magnésium, à contrôler régulièrement.

#### BALTIC-OVX : Set VX, échangeur à plaques

BALTIC-O est une chaudière sans production d'eau chaude sanitaire. Elle peut à tout moment être équipée d'un échangeur à plaques en acier inoxydable austénitique résistant aux acides. Cette technique permet de produire une grande quantité d'eau chaude à la température d'utilisation au fur et à mesure du soutirage. Elle évite le stockage d'eau stagnante et par conséquent, le risque de développement de bactéries (légionella). Durant les phases d'utilisation d'eau chaude, un dispositif (priorité E.C.S.) interrompt momentanément le fonctionnement du circulateur chauffage, de sorte que toute l'énergie fournie par le brûleur soit disponible à être transformée en eau chaude pour un maximum de confort. La température de l'eau chaude sanitaire est maintenue en température constante par une vanne régulatrice thermostatique Danfoss. Elle est réglée d'usine et plombée à 50°C. L'échangeur est garanti 5 ans, voir conditions.

#### Pourquoi un échangeur à plaques ?

- Pas de stock d'eau chaude sanitaire = pas de développement de bactéries, l'eau chaude est hygiénique.
- Pas de stock d'eau chaude sanitaire = pas de perte d'énergie, l'eau chaude est économique.
- Pas de stock d'eau chaude sanitaire = gain de place en chaufferie, l'installation est simplifiée.



- ▼ Très forte isolation sur 6 faces. L'intégralité de la jaquette ainsi que le dessous de la chaudière sont isolés avec une épaisse couche de laine minérale. Le socle est désolidarisé et isolé du corps de chauffe. Cette forte isolation se traduit par des pertes très faibles.

- ▼ Construction de qualité. La chaudière interne est en acier de 6 mm. Les soudures sur chanfrein lui confèrent une grande qualité de chaudronnerie.

- ▼ Le ballon **démontable** et visitable, doublement émaillé, procédé Bayer, est immergé dans la chaudière. Le ballon émaillé est réchauffé régulièrement en partie haute et basse. Il assure les besoins de toute la famille en eau chaude hygiénique, sans bactéries.

- ▼ Tableau de commande standard intégré dans la jaquette isolée. Il est précâblé pour recevoir une régulation (selon options).



- ▼ La buse de fumée se situe à l'arrière permettant toutes les orientations pour le raccordement à la cheminée.

- ▼ Notre principe de 3 parcours de gaz permet : une combustion à très faible émission de NOx, une émission de CO zéro, un rendement exceptionnel, une exploitation maximale de l'énergie. Le nombre d'enclenchements du brûleur est réduit. Cet avantage est lié à la grande contenance en eau de la chaudière permettant au brûleur de longues phases de fonctionnement. L'environnement est particulièrement respecté.

Coupe BALTIC-B

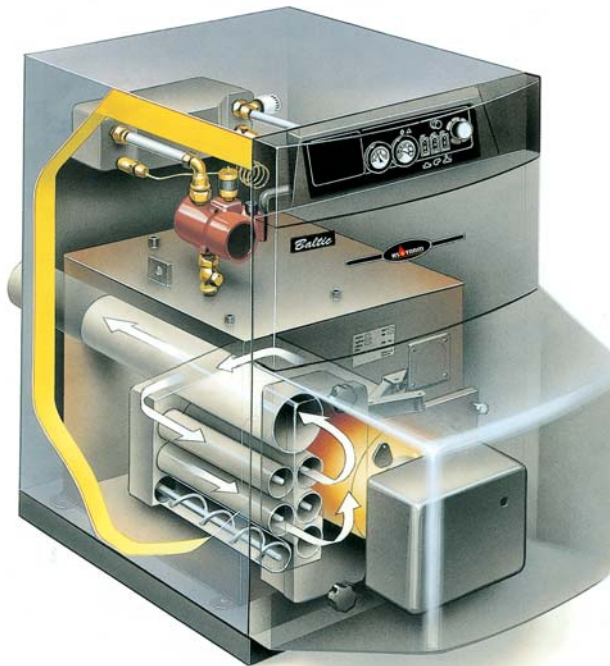
- ▼ L'échangeur breveté, en acier inoxydable, fournit une importante quantité d'eau chaude sanitaire instantanée, en continu. Echangeur fortement isolé par la mousse de polyuréthane sans CFC (option).

- ▼ BALTIC-B est équipé d'un orifice pour résistance électrique.

- ▼ Le dimensionnement du foyer est approprié à la forme de la flamme. Cette caractéristique garantit une combustion parfaite, des valeurs de pollution extrêmement faibles et une économie d'énergie.

- ▼ Les turbulateurs assurent un échange optimal des gaz de combustion.

- ▼ Le capot isolant brûleur, de série, assure un fonctionnement silencieux et réduit davantage les faibles pertes de rayonnement. Il recouvre la porte brûleur et se dépose aisément pour l'entretien.



Coupe BALTIC-O équipée d'un set VX (option)

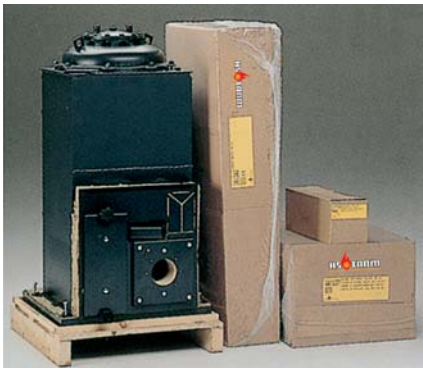
#### ▼ GARANTIE

Consultez les conditions de garantie

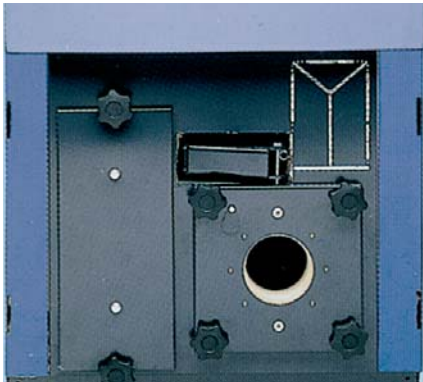
- Corps de chauffe : 10 ans
- Ballon E.C.S. : 5 ans
- Echangeur à plaques : 5 ans
- Brûleur, régulation, pompe : 1 an
- Composants électriques : 1 an

- ▼ Les opérations de nettoyage, de maintenance de la chaudière et des tubes de fumées s'effectuent par l'avant. La BALTIC n'occupe pas beaucoup de place en chaufferie et peut être rapprochée du mur.

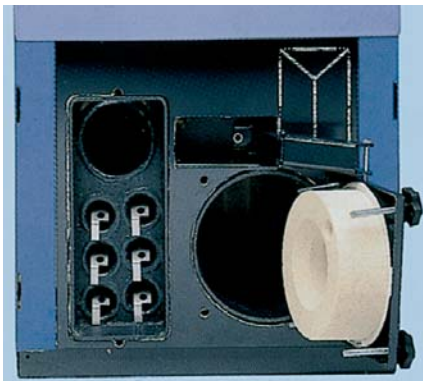
## BALTIC-B



Colisage. Ce conditionnement évite les dégâts de transport de l'usine au consommateur.  
4 colis : corps de chauffe - jaquette-tableau standard - capot brûleur de série.



Le capot brûleur est facilement démontable et permet un accès aisé au brûleur et à la trappe de ramonage.



La plaque porte-brûleur isolée par un matériau réfractaire est montée sur charnière articulée et donne accès au foyer et à la chambre de dérivation arrière.  
La trappe de ramonage en façade permet un nettoyage facile des tubes de fumée et du troisième parcours de gaz vers la cheminée.



Le ballon d'eau chaude **démontable**, immergé est revêtu intérieurement d'un double émailage, procédé Bayer. L'émail est une protection de surface très efficace supportant des températures très élevées. Une anode au magnésium assure une protection supplémentaire contre la corrosion. Elle doit être contrôlée régulièrement et remplacée si nécessaire. La trappe de visite, montée de série, permet un large accès au nettoyage et au débouyage du ballon.

## BALTIC-O/VX



Tableau standard - Equipements : Aquastat de réglage, aquastat de sécurité, thermomètre chaudière, voyant sous tension et panne brûleur, manomètre chaudière, 3 interrupteurs pompe, brûleur et pompe de circulation sanitaire ou 2<sup>e</sup> circuit chauffage à 3 positions permettant un fonctionnement automatique ou manuel. Le tableau est précâblé pour recevoir une régulation digitale ou analogique.  
Un relais de priorité eau chaude équipe le tableau de la Baltic-O/VX.  
Tableau Baltic-B code 210588  
Tableau Baltic-O code 210646



Le COLIS SET VX se compose de : échangeur à plaques, pompe de charge, détecteur de débit, vanne thermostatique. Ce kit est prémonté, il suffit de le positionner sur le dessus de la chaudière et de le connecter (circuit chauffage) sur les deux orifices départ et retour.

# ACCESSOIRES - OPTIONS

## Brûleur PREMIX



- ▲ Brûleur gaz radiant à pré mélange total, combustion sur 360°, très haut rendement, fonctionne au gaz naturel H 20 mb ainsi qu'au propane 37 mb. La particularité de ce brûleur réside dans le fait qu'il n'y a aucun réglage à effectuer.



- ▲ Un choix de brûleurs fioul ou gaz soufflé.

## Kit sanitaire



- ▲ Il se compose d'un groupe de sécurité ayant les fonctions de robinet d'arrêt et de vidange, d'un clapet anti-retour, d'une soupape de sécurité, d'un mitigeur thermostatique permettant une distribution de l'eau chaude sanitaire réglable de 38° à 65°C. Montage rapide à l'aide de la tuyauterie inox et raccords.

## Socle



- ▲ Exécuté en mousse de polyuréthane recouvert d'aluminium, il assure une isolation phonique et thermique.

## Jumelage chaudière bois



- ▲ BALTIC-B/SOLO MK II  
Cette combinaison avec une chaudière bois est une alternative à la chaudière double-foyer.

## Groupes de mélange



- ▲ BALTIC B  
Vanne mélangeuse 4 voies H sur tube.



- ▲ BALTIC O  
Vanne mélangeuse 4 voies sur tube.



- ▲ TUCOSC. Kit hydraulique réversible gauche ou droite. Ce kit est composé d'une vanne 4 voies C, d'une pompe chauffage, d'un vase 18 litres, d'une soupape de sécurité, d'un manomètre, d'un robinet de remplissage.



- ▲ VH I/1 GP. Kit hydraulique collecteur VHI/1 GP réversible droite/gauche pour 1 circuit de chauffage. Il est constitué : un collecteur isolé avec raccords, une vanne mélangeuse 4 voies type H, un vase d'expansion, une soupape 2,5 bars, une vanne de remplissage ou vidange, une pompe, 2 vannes d'arrêt, 2 thermomètres, une soupape différentielle, l'ensemble isolé par des coquilles préformées.



- ▲ VH I/2 GP. Kit hydraulique collecteur VHI/2 GP réversible droite/gauche pour 2 circuits de chauffage. Il est constitué : un collecteur isolé avec raccords, 2 vannes mélangeuses 4 voies type H, un vase d'expansion, une soupape 2,5 bars, une vanne de remplissage ou vidange, 2 pompes, 4 vannes d'arrêt, 4 thermomètres, une soupape différentielle, l'ensemble isolé par des coquilles préformées.

## Régulations



- ▲ Régulation RVA 13.120  
Régulation climatique analogique, horloge à programme journalier, action sur vanne motorisée électrique, sonde de départ à applique, sonde extérieure, connecteurs précâblés. La sonde d'ambiance QAA 50 ou QAA 70 est fournie en option.



- ▲ Régulation RVA 36.531  
Régulation climatique digitale à programme hebdomadaire, action sur vanne motorisée électrique, sonde de départ à applique, sonde extérieure, connecteurs précâblés. Commande à distance par téléphone par l'intermédiaire d'une interface (option sur commande). La sonde d'ambiance QAA 50 ou QAA 70 est fournie en option.

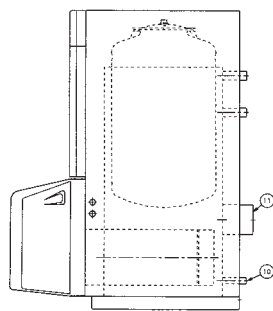


- ▲ Régulation RVA 53.280  
Régulation climatique digitale, 2 programmes hebdomadaires pour 2 circuits de chauffage, action sur vannes motorisées électriques, sonde de départ à applique, sonde extérieure, connecteurs précâblés. Commande à distance par téléphone par l'intermédiaire d'une interface (option sur commande). La sonde d'ambiance QAA 50 ou QAA 70 est fournie en option.

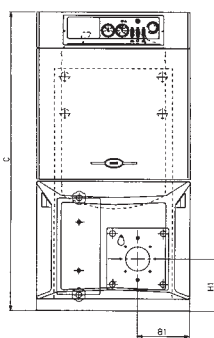


- ▲ Régulation BX 20  
Régulation d'ambiance électronique avec programme journalier, limite mini. et maxi. de la température de départ réglables, hors gel. BX 20 est prêt à poser, tout le câblage électrique est équipé de connecteurs. Moteur incorporé, sonde départ précâblée, câble principal 15 m. + alimentation basse-tension.

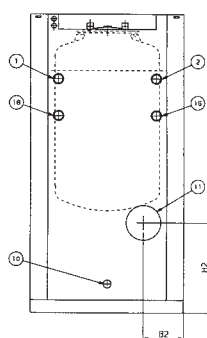
# DONNÉES TECHNIQUES - BALTIC B



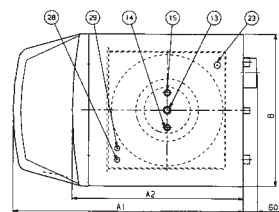
Vue latérale



Vue façade



Vue arrière



Vue dessus

<b>BALTIC-B</b>		<b>18</b>	<b>25</b>	<b>32</b>	<b>38</b>	<b>45</b>	<b>55</b>
Puissance nominale (fioul/gaz)	kW	18	25	32	38	45	55
Puissance foyer maxi	kW	19,1	26,5	34	40,9	48	59
Flux des gaz d'échappement	g/sec.	8,5	11,8	15,0	17,9	21	27
Perte de charge circuit de combustion	mbar	0,20	0,23	0,24	0,28	0,45	0,59
Dépression nécessaire à la cheminée	mbar	0,05	0,05	0,05	0,05	0,05	0,05
Perte de charge circuit eau ( $\Delta T$ -départ $\Delta T$ -retour 15°C)	Pa	250	250	580	580	1240	1240
Eau chaude sanitaire	<sup>1</sup> L/en 10 min. à 45°C	232	232	232	232	232	232
	1 <sup>ère</sup> heure <sup>1</sup> L/H à 45°C	540	540	560	560	575	575
	<sup>2</sup> L/en 10 min. à 45°C	161	161	161	161	161	161
	1 <sup>ère</sup> heure <sup>2</sup> L/H à 45°C	385	385	405	405	420	420
Profondeur avec capot	mm	985*	985*	1100	1100	1270	1270
Profondeur	mm	736	736	818	818	912	912
Largeur	mm	660	660	755	755	858	858
Hauteur	mm	1290	1290	1290	1290	1290	1290
Hauteur axe brûleur H1	mm	254	254	270	270	271	271
Hauteur axe buse de fumée H2	mm	388	388	391	391	392	392
Cote latérale à axe buse de fumée B2	mm	175	175	177	177	183	183
Profondeur capot brûleur**	mm	320**	320**	360	360	425	425
Profondeur foyer	mm	465	465	634	634	726	726
Diamètre foyer	Ø mm	240	240	270	270	290	290
<b>Raccordements hydrauliques</b>							
1. Retour circuit 1	''	1	1	1	1	1	1
2. Départ circuit 1	''	1	1	1	1	1	1
10. Retour thermosiphon ou vidange	''	3/4	3/4	3/4	3/4	3/4	3/4
11. Buse de fumée	Ø mm	130	130	130	130	130	130
13. Anode	''	3/4	3/4	3/4	3/4	3/4	3/4
14. Sortie eau chaude sanitaire	''	3/4	3/4	3/4	3/4	3/4	3/4
15. Entrée eau froide	''	3/4	3/4	3/4	3/4	3/4	3/4
16. Départ 2ème circuit	''	1	1	1	1	1	1
17. Orifice supplémentaire	''	-	-	-	-	-	-
18. Retour 2ème circuit	''	1	1	1	1	1	1
20. Orifice supplémentaire	''	-	-	-	-	-	-
21. Orifice pour tableau	''	-	-	-	-	-	-
23. Départ thermosiphon ou purge	''	1	1	1	1	1	1
28. Orifice manomètre	''	1/2	1/2	1/2	1/2	1/2	1/2
29. Doigt de gant sondes tableau, soudé	''	1/2	1/2	1/2	1/2	1/2	1/2
Contenance en eau, chaudière	L	130	130	195	195	300	300
Contenance en eau, ballon	L	120	120	120	120	120	120
Poids total	kg	275	280	350	350	430	430
Pression épreuve chaudière	bar	4	4	4	4	4	4
Pression épreuve ballon	bar	13	13	13	13	13	13
Température exploitation	°C	65-90	65-90	65-90	65-90	65-90	65-90
Volume chambre de combustion et circuit d'échange	m <sup>3</sup>	0,058	0,058	0,072	0,072	0,1	0,1
Principe du foyer (parcours de gaz)		3	3	3	3	3	3
Volume du foyer	m <sup>3</sup>	0,021	0,021	0,031	0,031	0,048	0,048
Rendement nominal	%	96,4	93,0	94,0	94,0	93,9	93,9
Note selon directive EU 92/42		****	***	***	***	***	***

<sup>1</sup>) Température chaudière 80°C, température entrée eau froide 10°C

<sup>2</sup>) Température chaudière 60°C, température entrée eau froide 10°C

CE-Visa de contrôle N° 048AU-0004, BALTIC 18/25

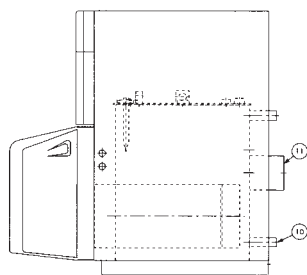
CE-Visa de contrôle N° 048AU-0051, BALTIC 32/38

CE-Visa de contrôle N° 048BM-0030, BALTIC 45/55

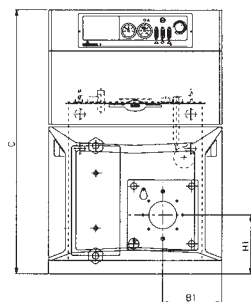
\*) Avec grand capot A = 1075 mm

\*\*) Avec grand capot, profondeur disponible = 380 mm

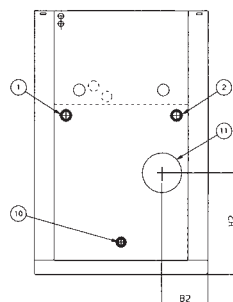
# DONNÉES TECHNIQUES - BALTIC O-VX



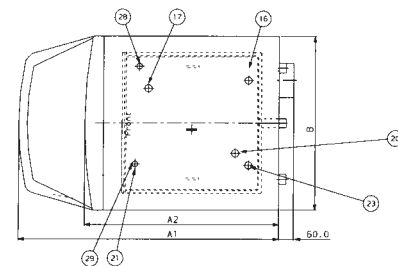
Vue latérale



Vue façade



Vue arrière



Vue dessus

<b>BALTIC-O</b>		<b>18</b>	<b>25</b>	<b>32</b>	<b>38</b>	<b>45</b>	<b>55</b>
Puissance nominale (fioul/gaz)	kW	18	25	32	38	45	55
Puissance foyer maxi	kW	19,1	26,5	34	40,9	48	59
Débit des gaz de combustion	g/sec.	8,5	11,8	15,0	17,9	21	27
Perte de charge circuit de combustion	mbar	0,20	0,23	0,24	0,28	0,45	0,59
Dépression nécessaire à la cheminée	mbar	0,05	0,05	0,05	0,05	0,05	0,05
Température des fumées, brute	°C	75	110	80	110	100	130
Eau chaude sanitaire (avec Set Vx)	<sup>1</sup> L/H à 45°C	450	620	780	930	1100	1340
	1 <sup>ères</sup> 10 minutes <sup>2</sup> L à 45°C	120	139	170	200	250	290
Profondeur avec capot	mm	985*	985*	1100	1100	1270	1270
Profondeur	mm	736	736	818	818	912	912
Largeur B	mm	660	660	755	755	858	858
Hauteur C	mm	1000	1000	1000	1000	1000	1000
Hauteur axe brûleur H1	mm	254	254	270	270	271	271
Hauteur axe buse de fumée H2	mm	388	388	391	391	392	392
Cote latérale à axe buse de fumée B2	mm	175	175	177	177	183	183
Profondeur capot brûleur**	mm	320**	320**	360	360	425	425
Profondeur foyer	mm	465	465	634	634	726	726
Diamètre foyer	Ø mm	240	240	270	270	290	290
<b>Raccordements hydrauliques</b>							
1. Retour circuit 1	''	1	1	1	1	1	1
2. Départ circuit 1	''	1	1	1	1	1	1
10. Retour thermosiphon ou vidange	''	3/4	3/4	3/4	3/4	3/4	3/4
11. Buse de fumée	Ø mm	130	130	130	130	130	130
14. Sortie eau chaude sanitaire Set VX	''	3/4	3/4	3/4	3/4	3/4	3/4
15. Entrée eau froide Set VX	''	3/4	3/4	3/4	3/4	3/4	3/4
17. Orifice Set VX	-	-	-	-	-	-	-
18. Retour 2ème circuit ou purge	''	1	1	1	1	1	1
20. Orifice Set VX	''	3/4	3/4	3/4	3/4	3/4	3/4
21. Orifice sondes tableau	''	1/2	1/2	1/2	1/2	1/2	1/2
23. Départ 2ème circuit	''	1	1	1	1	1	1
28. Orifice manomètre	''	1/2	1/2	1/2	1/2	1/2	1/2
29. Doigt de gant sondes tableau, soudé	''	1/2	1/2	1/2	1/2	1/2	1/2
Contenance en eau, chaudière	L	106	106	147	147	200	200
Poids total	kg	197	197	260	260	330	330
Pression épreuve chaudière	bar	4	4	4	4	4	4
Température exploitation	°C	65-90	65-90	65-90	65-90	65-90	65-90
Volume chambre de combustion	m <sup>3</sup>	0,058	0,058	0,072	0,072	0,1	0,1
Principe du foyer (parcours de gaz)		3	3	3	3	3	3
Volume du foyer	m <sup>3</sup>	0,021	0,021	0,031	0,031	0,048	0,048
Rendement nominal	%	96,4	93,0	94,0	94,0	93,9	93,9
Note selon directive EU 92/42		****	***	***	***	***	***

<sup>1</sup>) Débit constant avec température chaudière min. 65°C

<sup>2</sup>) Température chaudière 80°C en début de puisage

CE-Visa de contrôle N° 048AU-0004, BALTIC 18/25

CE-Visa de contrôle N° 048AU-0051, BALTIC 32/38

CE-Visa de contrôle N° 048BM-0030, BALTIC 45/55

\*) Avec grand capot = 1075 mm

\*\*) Avec grand capot, profondeur disponible = 380 mm

# DONNÉES TECHNIQUES

## Livraison standard – Colisage

- Corps de chauffe
- Carton jaquette bleue
- Carton tableau standard
- Carton capot brûleur standard

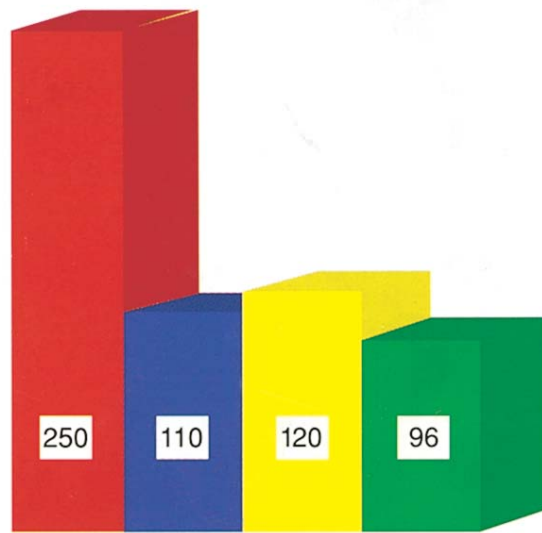
## Accessoires en option

- Colis Set VX
- Vanne 4 voies sur tube Baltic-O
- Réduction inox Ø 130/139
- Vanne 4 voies en H sur tube Baltic-B
- Kit hydraulique Tucosc
- Kit hydraulique collecteur VHI/1GP
- Kit hydraulique collecteur VHI/2GP
- Kit sanitaire avec tubes Baltic-B
- Socle H = 125 mm
- Régulation L/G RVA 13.120
- Régulation L/G RVA 36.531
- Régulation L/G RVA 53.280
- Régulation BX 20
- Brûleur fioul ou gaz soufflé
- Brûleur gaz PREMIX

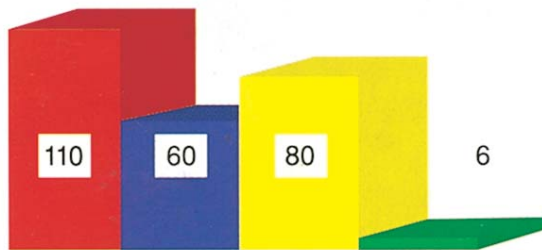
## VERSION VENTOUSE FIOUL

### Accessoires:

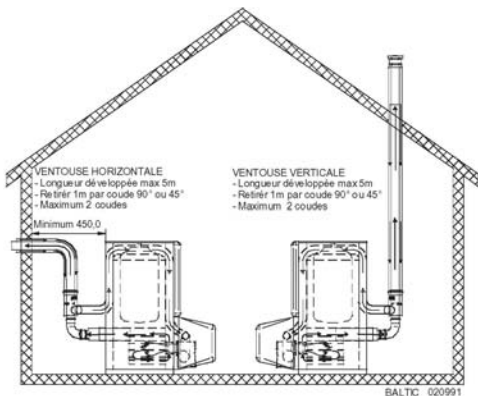
- Kit de transformation obligatoire code 811004
- Ventouse **horizontale** code 092369
- Ventouse **verticale** code 092112
- Rallonge L 500, Ø 80/125 code 091555
- Rallonge L 1000, Ø 80/125 code 091554
- Coude 90°, Ø 80/125 code 091556
- Set de 2 coudes 45°, Ø 80/125 code 091557
- Solin toiture 25-45° code 091552
- Colerette plafond code 090624



NOx en mg/kWh\*



CO en mg/kWh\*



### Conditions des tests:

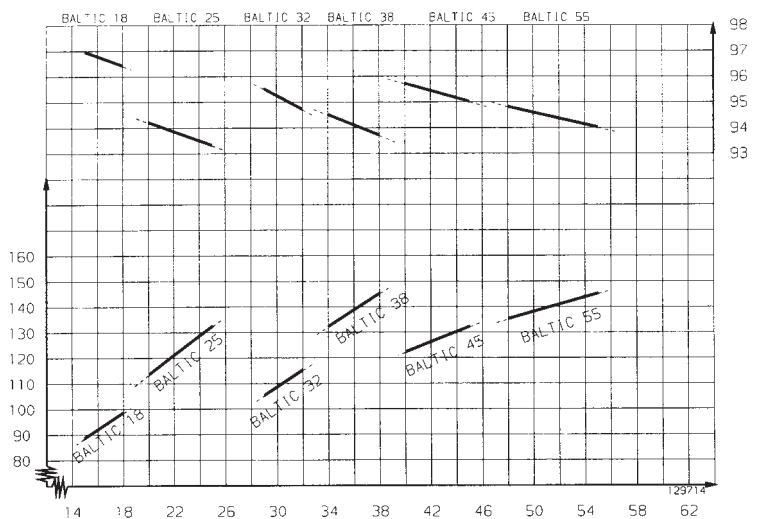
CO<sub>2</sub> = 13,5 % BALTIC 18-32-45

CO<sub>2</sub> = 12,3 % BALTIC 25-38-55

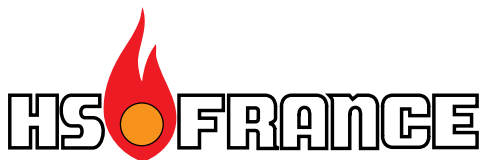


Température brute gaz de fumée/°C

Rendement en %



\* Baltic cheminée CF



Rue Andersen - 67870 BISCHOFFSHEIM  
Tél. 03 88 49 27 57 - Fax 03 88 50 49 10  
E-mail: info@hsfrance.com - Site internet: www.hsfrance.com

Les caractéristiques sont données à titre indicatif et susceptibles de modifications de la part du constructeur, sans préavis.

