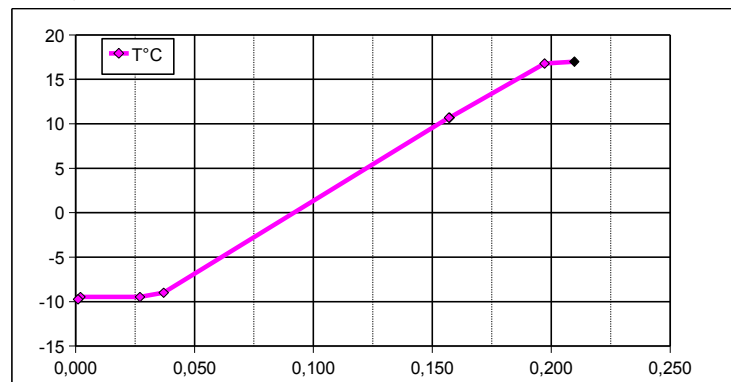
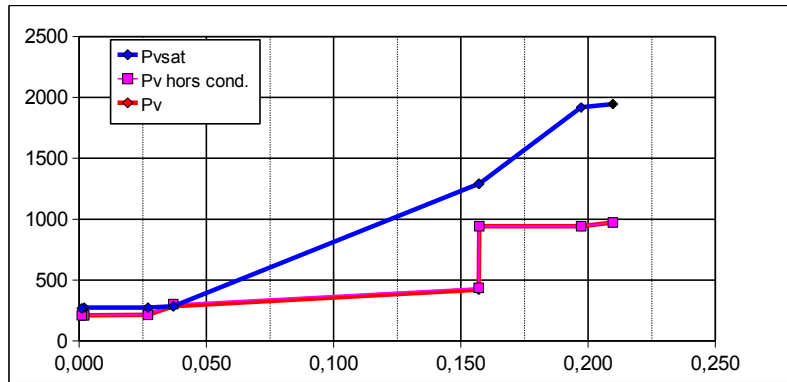


Matériau	Épaisseur	Malus pose	E	lambda	mu	x	T°C	R	mur d'origine		Pv hors cond.	Qd	Pv	% HR	Après plan de condensation?	Sd int		
									Pvsat	Sd								
Air intérieur			0,000				0,210	17,0		1945		973	4,2E-8	973	50%	FAUX	0	
Fermacell			0,013	0,360		11	0,210	17,0	0,03	1945	0,14	973	4,2E-8	973	50%	FAUX	0,14	
Laine de chanvre en panneau			0,040	0,041			0,197	16,8	0,98	1919	0,00	942	4,2E-8	941	49%	FAUX	0	
Proclima DB			0,000	1,000		10000	0,157	10,7	0,00	1291	2,30	942	4,2E-8	941	73%	FAUX	2,3	
Fibre de bois 40kg/m3 en panneau			0,120	0,038		5	0,157	10,7	3,16	1291	0,60	435	4,2E-8	421	33%	FAUX	0,6	
OSB classe 3			0,010	0,130		40	0,037	-9,0	0,08	285	0,40	303	3,3E-8	285	100%	VRAI	0	
Air vertical			0,025	0,156		1	0,027	-9,5	0,00	273	0,03	215	3,3E-8	213	78%	VRAI	0	
Côté extérieur, enduit, exposé au vent			0,001	0,024		1	0,002	-9,5	0,04	273	0,00	209	3,3E-8	209	77%	VRAI	0	
			0,000			0	0,001	-9,7	0,00	267	0,00	209	3,3E-8	209	78%	VRAI	0	
Côté extérieur, enduit, exposé au vent			0,001	0,024		1	0,001	-9,7	0,04	267	0,00	209	3,3E-8	209	78%	VRAI	0	
Air extérieur							0	-10		261		209	3,3E-8	209	80%	VRAI	0	
Total			21,0 cm						4,33 m².°C/W		3,46 m			2,85 g/m²/jour				
									0,23									



SI(\$A36<>"";RECHERCHEV(\$A36;Matériau;EQUIV(E\$1;Propriétés_Matériau;0);0);"")

Phi **6,24 W/m²**
 Qc **0,77 g/m²/jour**
 Qd hors cond 4,1E-8 kg/m²/s
 Sd int 3,04 m
 Sd ext 0,43 m