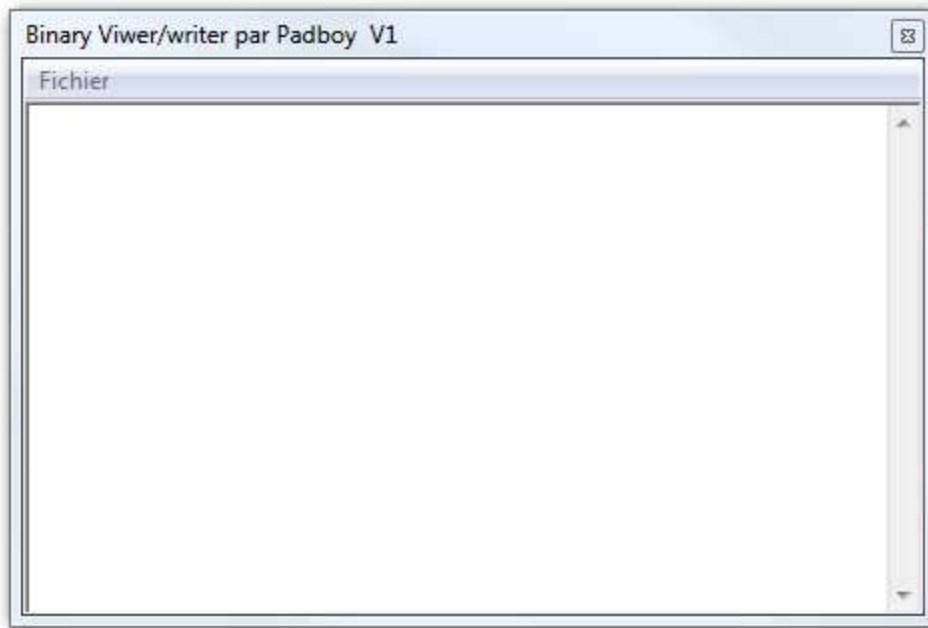


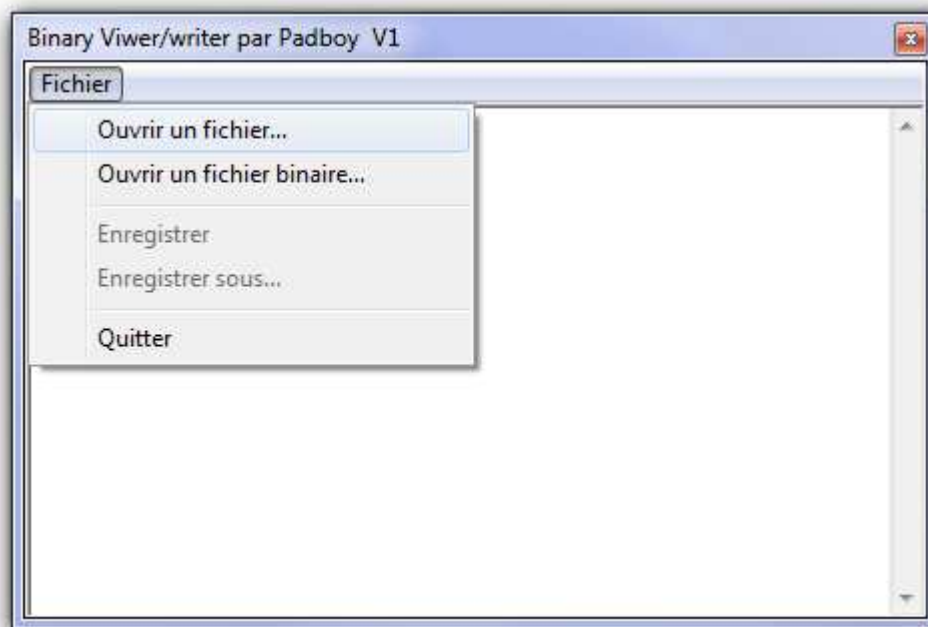
**BINARY
VIEWER/WRITER**

© PADBOY 2010

L'interface simple :

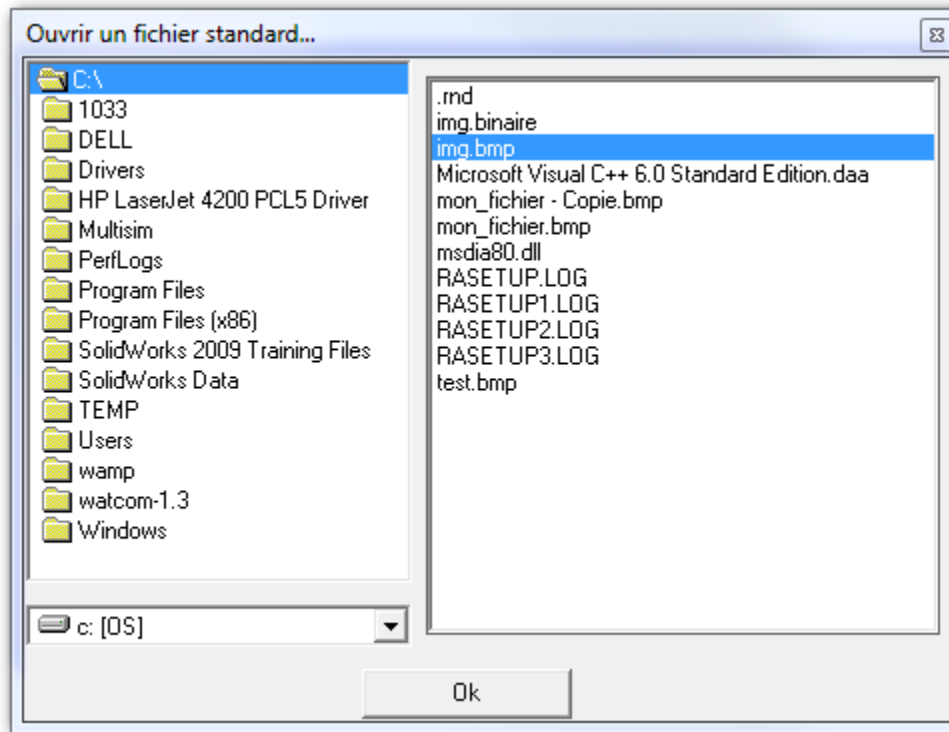


Pour ouvrir un Fichier pour lire son contenu :

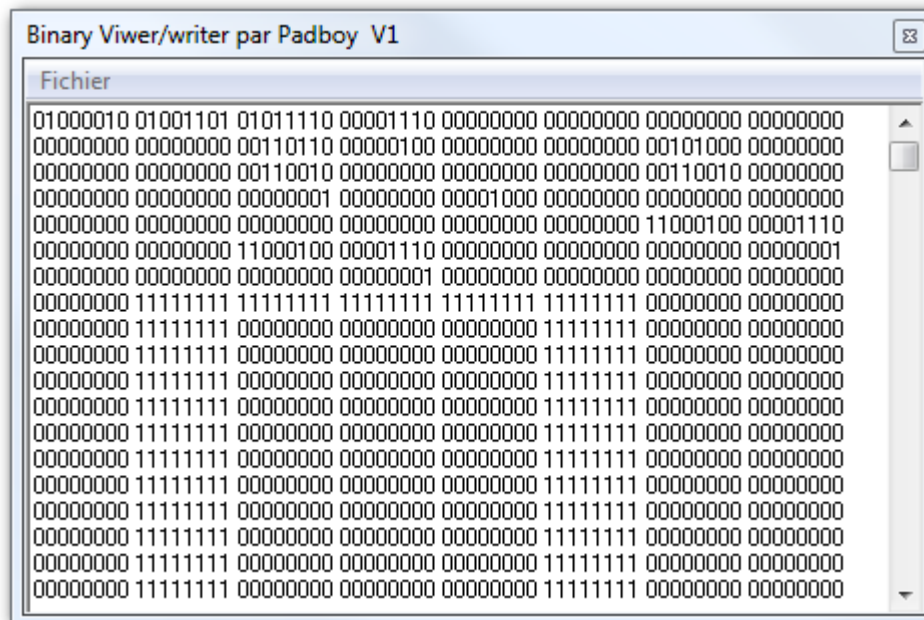


Si vous aviez appuyez sur « Ouvrir un fichier binaire, le logiciel lira un fichier déjà enregistré en binaire. L'extension de ce type de fichier est *.binaire. C'est utile pour sauver du temps car l'algorithme de l'application doit sinon passer caractère par caractère et il se peut qu'il gèle. Si vous arrivez à récupérer le contenu binaire via un autre logiciel, vous n'avez qu'à créer un fichier texte dans lequel chaque bytes (8bits) doit être séparé d'un espace.

On choisit notre fichier (le fichier doit être TRÈS léger) :

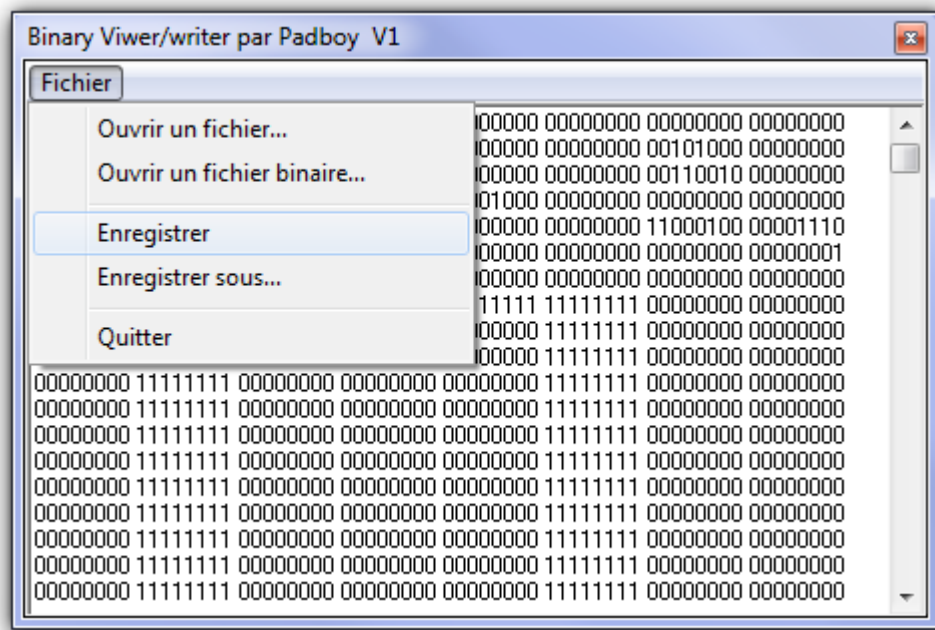
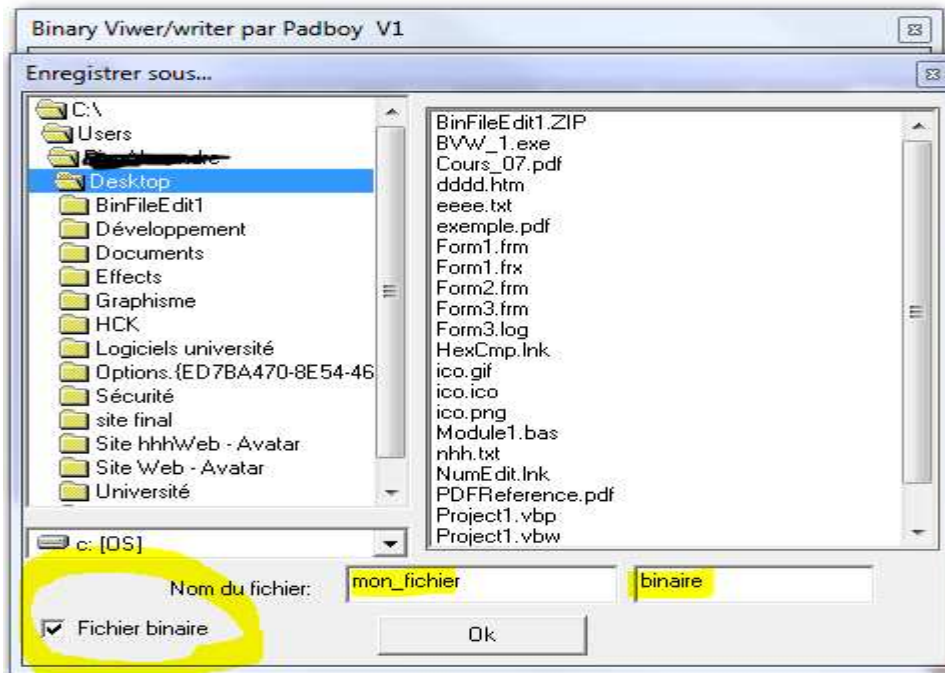


Une fois ouvert, on voit le fichier séparé en bytes de 8 bits :



Enregistrement :

Lorsqu'on réenregistre. En sélectionnant la case « Fichier binaire », on créera automatiquement l'extension « *.binaire ». Donc, au début, en cliquant sur « ouvrir un fichier binaire », vous aurez accès directement au fichier binaire généré ici. Sinon, en laissant la case décochée, vous choisirez un nom de fichier et l'extension que vous voulez. Le nouveau fichier sera enregistré.



En appuyant directement sur enregistrer, on écrase le fichier en cours.