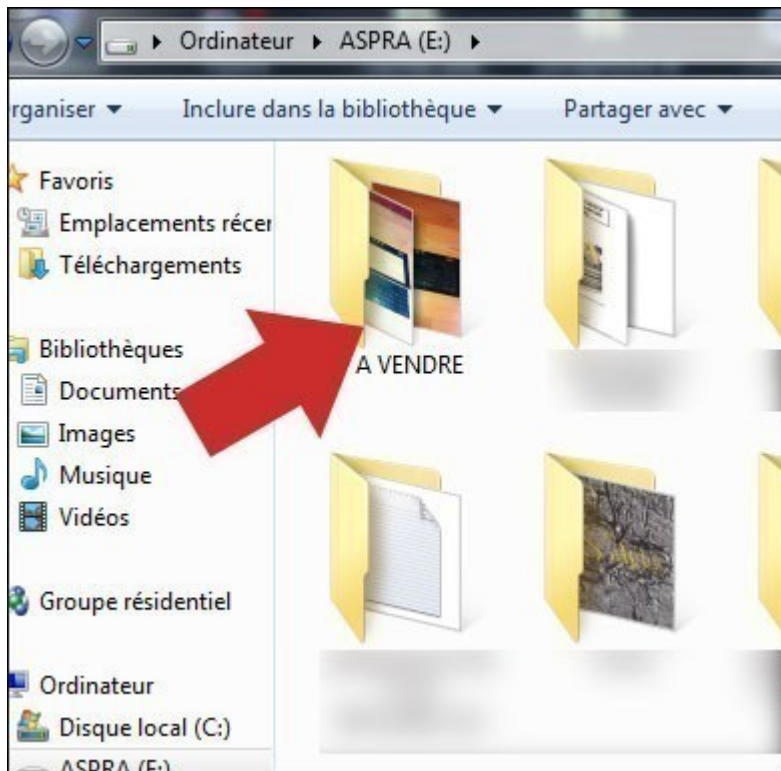


Pour protéger un dossier ou repertoire, clé usb ou même un disque dur par mot de passe ou code personnel, et en garantir l'accès et la sécurité, commencez par télécharger l'utilitaire **protection.exe** à cette adresse: <https://www.box.com/shared/j7yn2kumbt>

Il y a deux solutions très faciles pour verrouiller vos dossiers: 1ère solution: - Choisissez le dossier que vous désirez protéger. ( Dans l'exemple le dossier A VENDRE )



1 - Copier le fichier **Protection.exe** dans le dossier que vous voulez protéger.

*Ce fichier utilitaire sert à verrouiller et déverrouiller votre dossier mais le mot de passe n'est pas inscrit en lui. Ce qui veut dire que si vous le supprimez par erreur il suffit de le télécharger à nouveau. Le déverrouillage redevient alors possible.*

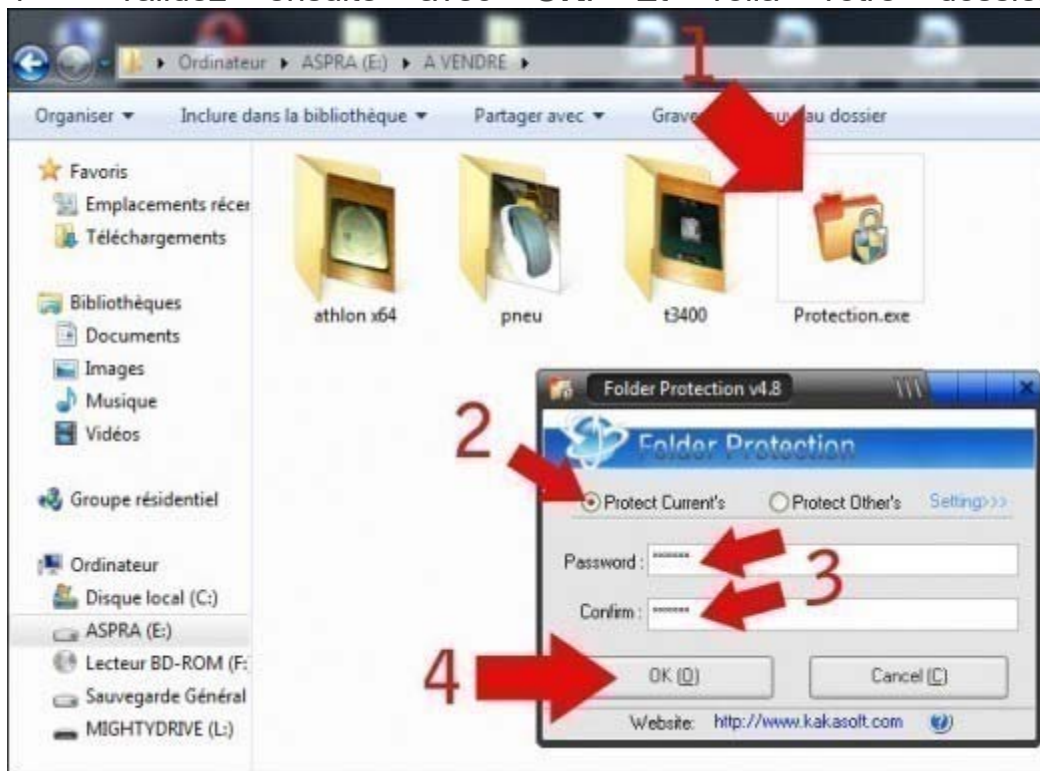
*Le mot de passe lui par contre ne change pas, tant que le dossier n'a pas été déverrouillé.*

*Chaque dossier que vous verrouillez à son propre mot de passe que vous allez créer. Vous pouvez donc copier et dupliquer cette application dans autant de dossier que nécessaire, il faudra recréer un code pour chaque nouveau dossier verrouillé.*

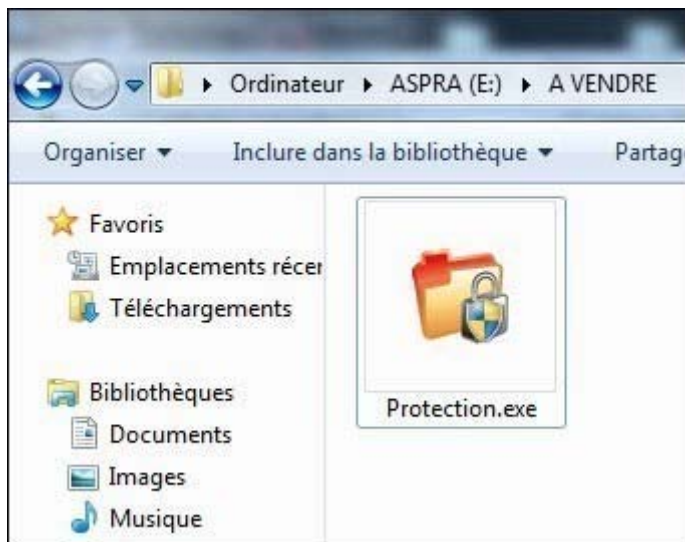
2 - Utilisez le mode **Protect current's**.

3 - Donnez lui un code et confirmez le.

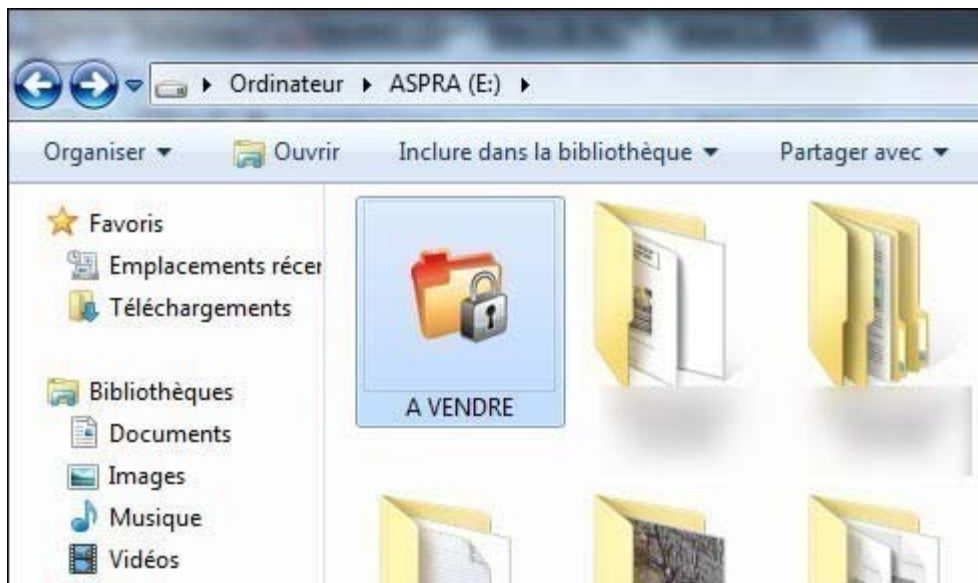
4 - validez ensuite avec **OK**. Et voila votre dossier protégé.



Une fois le mot de passe validé, voici à quoi ressemblera l'interieur de votre dossier protégé:



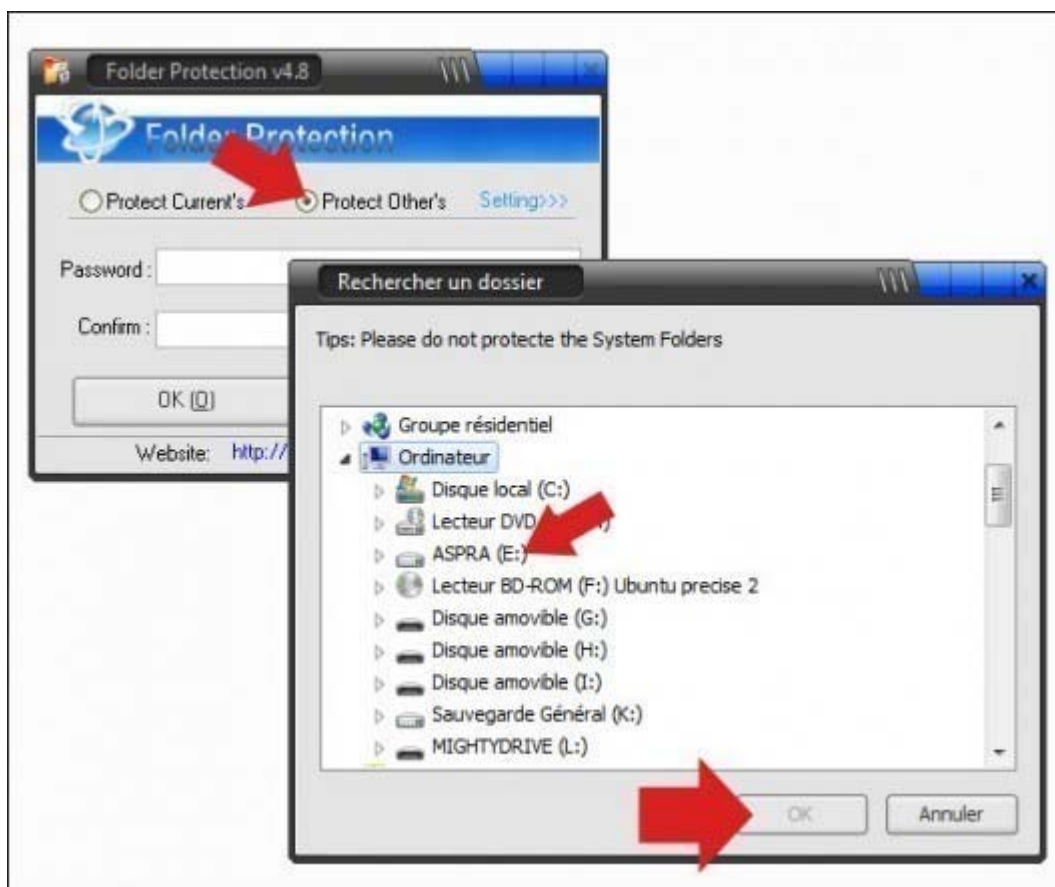
Et l'exterieur du dossier ressemblera à cela:



2eme solution:

Vous pouvez utiliser ce programme protection.exe comme lanceur, c'est à dire que vous laissez le programme sur votre bureau ou autre.

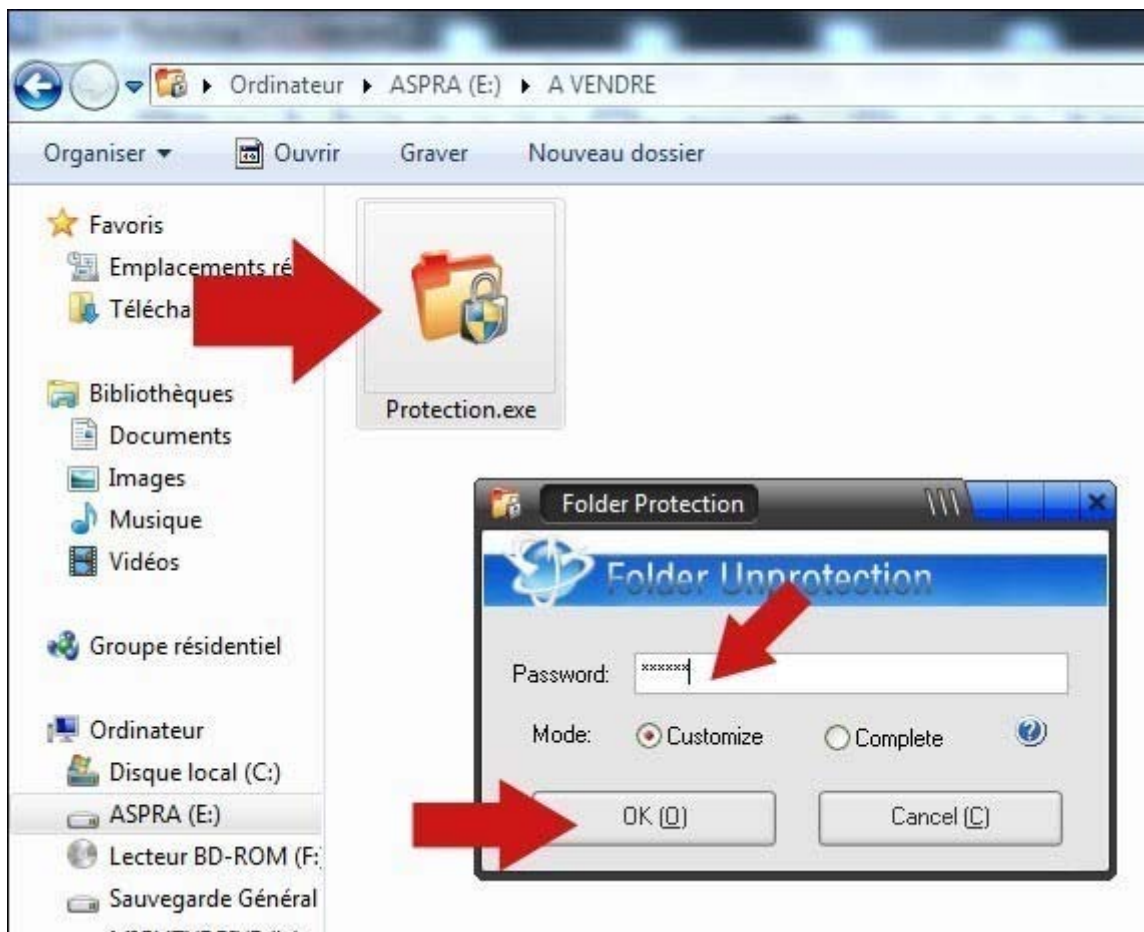
- utilisez l'option "**protect other's**"



- Il suffit alors de **parcourir** le dossier à protéger, puis **ok**, et à donner un mot de passe, le confirmer à nouveau, et valider avec ok. Le programme va alors automatiquement dupliquer le fichier protection à l'intérieur de ce dossier protégé. Le **protection.exe** initial n'aura pas bougé de place et vous pourrez l'utiliser à nouveau avec d'autres dossiers à protéger. A noter: *Si vous placez un protection.exe dans un dossier déjà protégé, vous ne pourrez pas utiliser la deuxième solution, car il vous demandera d'abord de déverrouiller le dossier. Vous pouvez néanmoins le copier dans un autre dossier ou sur le bureau pour l'utiliser comme lanceur. Chaque fois que l'on rajoute des documents, fichiers, photos, vidéos, etc dans le dossier protégé, il faut déverrouiller celui-ci et lancer à nouveau la protection pour que les nouveaux fichiers soient eux aussi protégés.*

Déverrouillage du dossier:

Pour déverrouiller le dossier, cliquez sur le protection.exe, ( si vous ne l'avez plus téléchargez le à nouveau ), puis donnez le mot de passe et ok.



Pour finir, cette fenêtre va apparaître:



Pour arrêter la protection cliquez sur **Cancel**, pour la reprendre cliquez sur **Restore**.




Merci d'avoir essayé Lecteur immersif. Partagez vos commentaires avec nous.  



# Protéger une clé usb par mot de passe

## Comment protéger une clé usb avec un mot de passe?


Pour protéger votre clé usb ou même un disque dur par mot de passe, et en garantir l'accès et la sécurité, vous pouvez utiliser l'utilitaire protection.exe. Cet utilitaire va protéger votre clé usb en cachant les fichiers et en demandant un mot de passe pour les faire réapparaître.

 protéger une cle usb par mot de passe 0

## Téléchargement programme de protection de clé usb:


<https://www.box.com/shared/j7yn2kumbt>

## Protégez vos données de clé usb avec un mot de passe:

**Copiez ensuite le fichier protection.exe** à la racine de votre **clé usb**, à coté de vos dossiers et documents.  protéger une cle usb par mot de passe 1

Une fois que vous voulez verrouiller votre clé usb, **lancez l'utilitaire**.

Donnez lui un **mot de passe**, et **confirmez le juste en dessous**. Validez le verrouillage avec **OK**.

 protéger une cle usb par mot de passe 2

Il ne reste alors plus que le fichier protection.exe de visible.

 protéger une cle usb par mot de passe 3

*( Ce fichier n'est pas obligé de rester dans la clé usb car ce n'est pas lui qui contient le mot passe. Mais pour rendre vos fichiers à nouveau visible il faudra, soit le remettre dans la racine de la clé, soit télécharger à nouveau un fichier protection.exe et le coller également dans ce même répertoire ).* **Déverrouiller vos données:** Pour déverrouiller vos dossiers et documents lancez à nouveau le fichier protection.exe. Si vous avez déjà effectué un verrouillage avec protection.exe, alors le logiciel vous proposera d'entrer le code pour rendre les données visibles. **Entrez donc ce code de verrouillage**, ( celui donné précédemment sur cette clé usb ).

 protéger une cle usb par mot de passe 4

Validez avec **Ok**.

Pour finir, pour rendre le déverrouillage permanent Cliquez sur **cancel protected**.

 protéger une cle usb par mot de passe 5

Voilà vos données de nouveau accessibles. *A Chaque fois que l'on rajoute des fichiers, dossiers ou documents, dans un dossier protégé, il faut le déverrouiller et relancer à nouveau la protection pour que les fichiers ajoutés soient eux aussi protégés.*

*La protection des données par mot de passe sur une clé usb, ne les protège pas de l'effacement, par exemple en cas de formatage de clé clé usb*