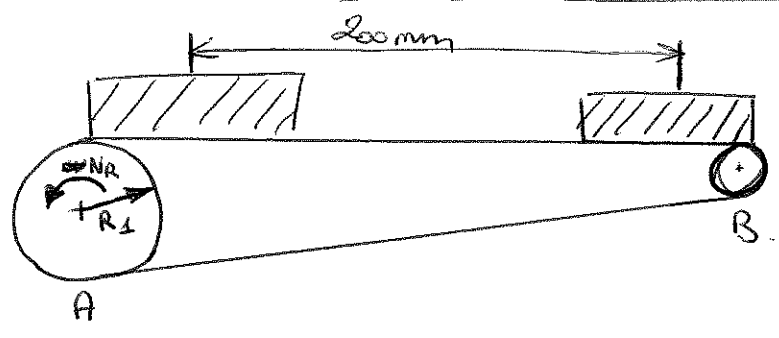


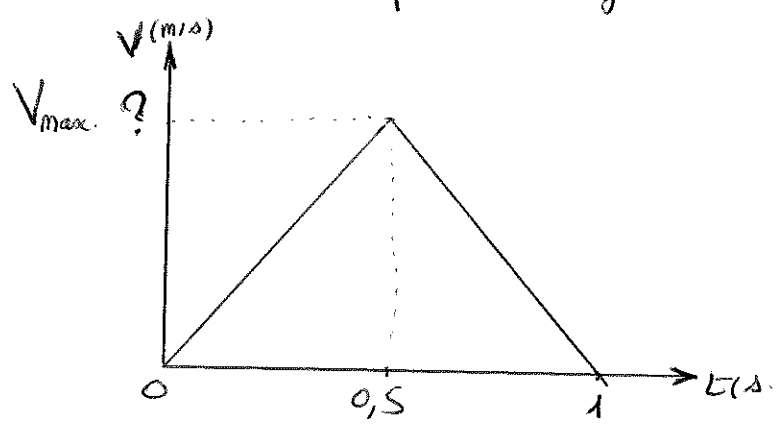
# Calcul vitesse sortie réducteur.



• Je dois déterminer la vitesse masée ( $N_{R_{masé}}$ ) pour mon convoyeur.

• Voici le cycle de son convoyeur:

~~de~~ ~~existe~~ Il faut quand 1s je parcours 200 mm.  
 puis le convoyeur s'arrête 0,1s puis repare etc.....



$$\begin{aligned}
 V_{max} &= R_1 \omega_1 \\
 &= \frac{R_1 2\pi N_{R_{masé}}}{60}
 \end{aligned}$$

$$N_{R_{masé}} = \frac{V_{max} \times 60}{2\pi R_1}$$